

Boletim de Resultados Analíticos
Dados da amostra

 SOT: **0000087577**

 Amostra: **10228036**

 Data da Amostragem: **11/07/2013 07:00**

Amostrador:

 Data da Autorização: **17/02/2014 09:21**

 Autorizador: **HERLA AZEREDO DE FREITAS GON**

 Local: **UO_RIO_ATP_RO / P-54**

 Ponto de Amostragem: **Saída do Flotador B**

 Natureza: **Água Produzida**

 Objetivo: **Atender a Resolução CONAMA 393/07 Artigo 10.**

 Certificado da Amostra: **256260**

 Gerência solicitante: **UO-RIO/ATP-RO/OP-P54/GEPLAT**

 Recebimento no LF: **11/12/2013 10:00**

Comentário da amostra:

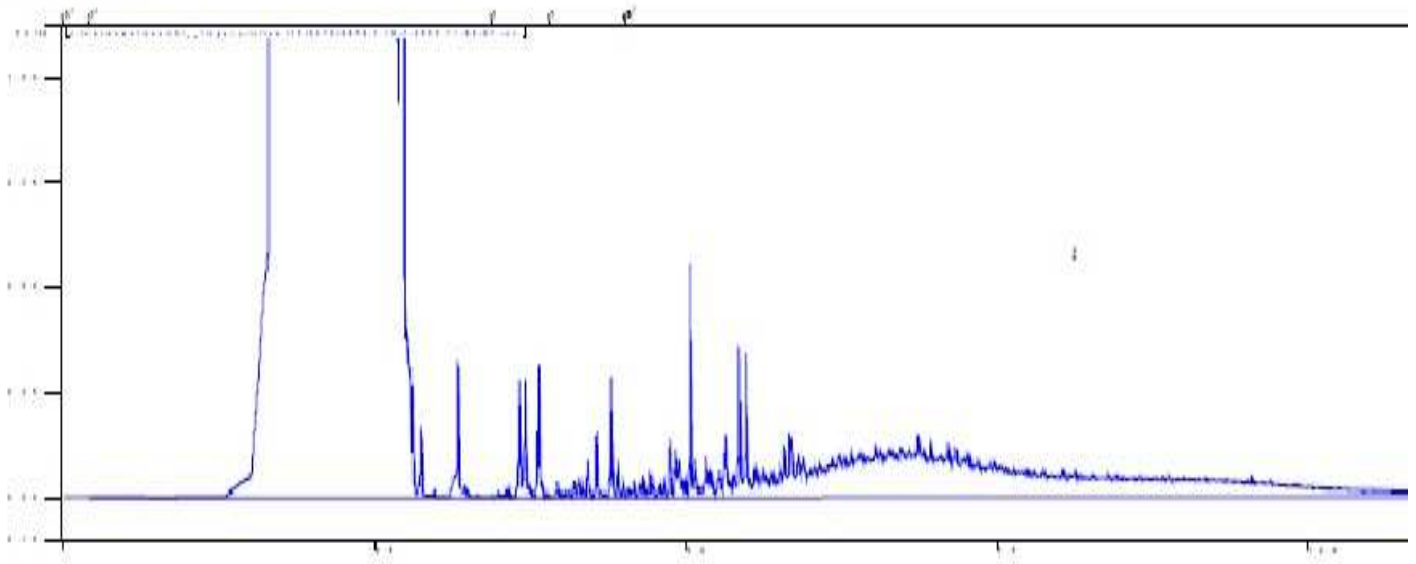
Resultados

Componente	Procedimento	Resultado	Unidade
SALINIDADE	PE-5ED-00055	64359	mg NaCl/l
CARBONO ORGÂNICO TOTAL - COT	SM-5310-B	209	mg/l
FENÓIS	ISO 8165-2	<0.03	ug/l
HPA'S	EPA 3510/ EPA 8270	27.91	ug/l
NAFTALENO	EPA 3510/ EPA 8270	24.18	ug/l
ACENAFTILENO	EPA 3510/ EPA 8270	0.07	ug/l
ACENAFTENO	EPA 3510/ EPA 8270	0.25	ug/l
FLUORENO	EPA 3510/ EPA 8270	0.75	ug/l
FENANTRENO	EPA 3510/ EPA 8270	2.53	ug/l
ANTRACENO	EPA 3510/ EPA 8270	<0.003	ug/l
FLUORANTENO	EPA 3510/ EPA 8270	0.02	ug/l
PIRENO	EPA 3510/ EPA 8270	0.05	ug/l
BENZO(A)ANTRACENO	EPA 3510/ EPA 8270	<0.01	ug/l
CRISENO	EPA 3510/ EPA 8270	0.06	ug/l
BENZO(B)FLUORANTENO	EPA 3510/ EPA 8270	<0.003	ug/l
BENZO(K)FLUORANTENO	EPA 3510/ EPA 8270	<0.003	ug/l
BENZO(A)PIRENO	EPA 3510/ EPA 8270	<0.003	ug/l
INDENO(1,2,3-CD)PIRENO	EPA 3510/ EPA 8270	<0.003	ug/l
DIBENZO(A,H)ANTRACENO	EPA 3510/ EPA 8270	<0.003	ug/l
BENZO(GH)PERILENO	EPA 3510/ EPA 8270	<0.003	ug/l
HTP	ISO 9377/EPA 8015	Ver Imagem	
ARSÊNIO	SM-3030-F/SM-3120-B	<0.007	mg/l
BÁRIO	SM-3030-F/SM-3120-B	56.80	mg/l
CÁDMIO	SM-3030-F/SM-3120-B	<0.001	mg/l
CROMO	SM-3030-F/SM-3120-B	<0.001	mg/l
COBRE	SM-3030-F/SM-3120-B	<0.001	mg/l
FERRO	SM-3030-F/SM-3120-B	0.59	mg/l
MERCÚRIO	SM-3030-F/SM-3120-B	<0.0002	mg/l
MANGANÊS	SM-3030-F/SM-3120-B	0.125	mg/l
NÍQUEL	SM-3030-F/SM-3120-B	<0.004	mg/l
CHUMBO	SM-3030-F/SM-3120-B	<0.004	mg/l
VANÁDIO	SM-3030-F/SM-3120-B	<0.01	mg/l
ZINCO	SM-3030-F/SM-3120-B	0.013	mg/l
NITROGÊNIO AMONÍACAL	SM-4500-NH3	40.14	mg/l
BTEX	EPA 5021/ EPA 8260	616.4	ug/l
BENZENO	EPA 5021/ EPA 8260	184.7	ug/l
TOLUENO	EPA 5021/ EPA 8260	240.0	ug/l
ETILBENZENO	EPA 5021/ EPA 8260	61.8	ug/l
m,p-XILENO	EPA 5021/ EPA 8260	63.7	ug/l
o-XILENO	EPA 5021/ EPA 8260	66.2	ug/l
pH	ASTM D 1293	7.00	
RÁDIO - 226	SM-7500-D/SM-7501-D	3.18	Bq/l
RÁDIO - 228	SM-7500-D/SM-7501-D	11.1	Bq/l

Boletim de Resultados Analíticos**Resultados**

Componente	Procedimento	Resultado	Unidade
TEMPERATURA	SM-2550-B	83.7	oC
TEOR DE ÓLEO E GRAXA	PE-5ED-00236	4	mg/l
TOXICIDADE CRÔNICA - CENO	ABNT NBR 15350	0.10	%
TOXICIDADE CRÔNICA - CEO	ABNT NBR 15350	0.20	%

Obs.: NA = Não Aplicável

29-B/13-2

Os resultados reportados neste documento referem-se às amostras analisadas. Este BRA somente pode ser reproduzido na sua totalidade e com aprovação por escrito do laboratório e do cliente.

Responsável Técnico: Alexandre Magno José da Rocha - CRQ: 01203912 3ª Região

FINAL DE BOLETIM