

Boletim de Resultados Analíticos
Dados da amostra

SOT: 0000087609

Amostra: 10228138

Data da Amostragem: 11/07/2013 06:30

Amostrador:

Data da Autorização: 11/03/2014 08:24

Autorizador: MARIA APARECIDA DINIZ PINTO

Local: UO_RIO_ATP_RO / P-52

Ponto de Amostragem: Tubo de despejo TD-01

Natureza: Agua Produzida

Objetivo: Atender a Resolução CONAMA 393/07 Artigo 10.

Certificado da Amostra: 323055 que cancela e substitui 247915

Gerência solicitante: UO-RIO/ATP-RO/OP-P52/GEPLAT

Recebimento no LF: 11/07/2013 12:00

Comentário da amostra:

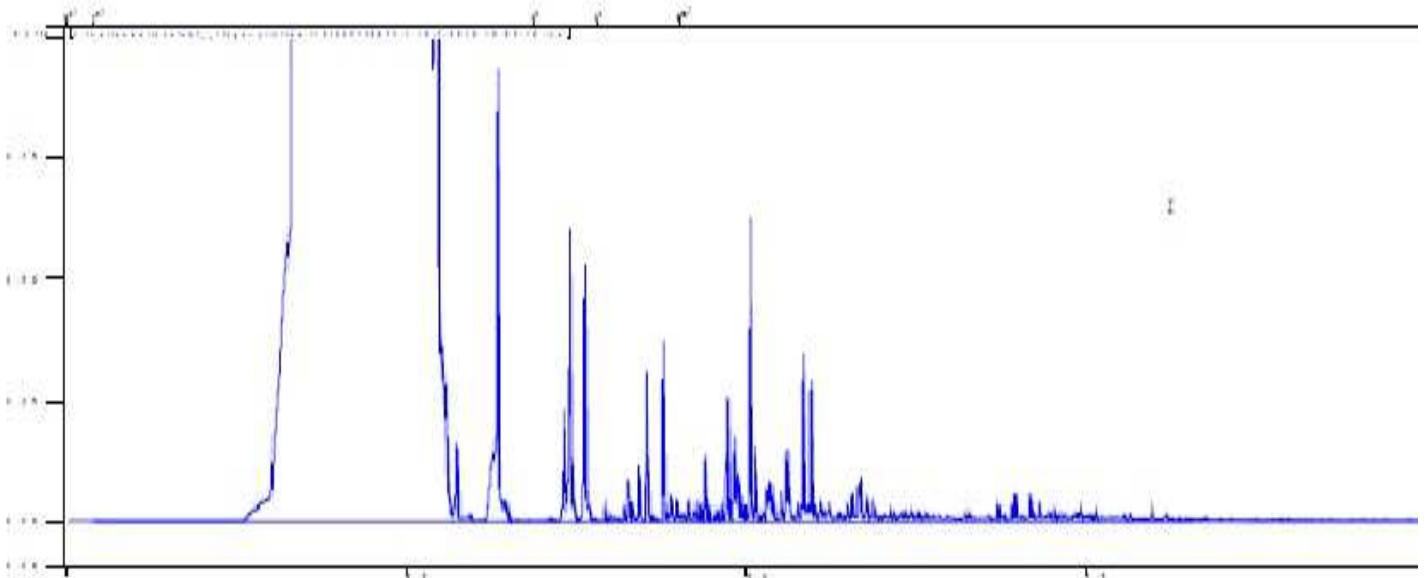
Resultados

Componente	Procedimento	Resultado	Unidade
SALINIDADE	PE-5ED-00055	69421	mg NaCl/l
CARBONO ORGÂNICO TOTAL - COT	SM-5310-B	122	mg/l
FENÓIS	ISO 8165-2	3469.32	ug/l
FENÓIS	ISO 8165-2	3469.32	mg/l
HPA'S	EPA 3510/ EPA 8270	31.48	ug/l
NAFTALENO	EPA 3510/ EPA 8270	29.73	ug/l
ACENAFTILENO	EPA 3510/ EPA 8270	0.05	ug/l
ACENAFTENO	EPA 3510/ EPA 8270	0.13	ug/l
FLUORENO	EPA 3510/ EPA 8270	0.44	ug/l
FENANTRENO	EPA 3510/ EPA 8270	1.06	ug/l
ANTRACENO	EPA 3510/ EPA 8270	0.04	ug/l
FLUORANTENO	EPA 3510/ EPA 8270	<0.01	ug/l
PIRENO	EPA 3510/ EPA 8270	0.02	ug/l
BENZO(A)ANTRACENO	EPA 3510/ EPA 8270	<0.003	ug/l
CRISENO	EPA 3510/ EPA 8270	0.01	ug/l
BENZO(B)FLUORANTENO	EPA 3510/ EPA 8270	<0.003	ug/l
BENZO(K)FLUORANTENO	EPA 3510/ EPA 8270	<0.003	ug/l
BENZO(A)PIRENO	EPA 3510/ EPA 8270	<0.003	ug/l
INDENO(1,2,3-CD)PIRENO	EPA 3510/ EPA 8270	<0.003	ug/l
DIBENZO(A,H)ANTRACENO	EPA 3510/ EPA 8270	<0.003	ug/l
BENZO(GHI)PERILENO	EPA 3510/ EPA 8270	<0.003	ug/l
HTP	ISO 9377/EPA 8015	Ver Imagem	
ARSÊNIO	SM-3030-F/SM-3120-B	<0.007	mg/l
BÁRIO	SM-3030-F/SM-3120-B	12.72	mg/l
CÁDMIO	SM-3030-F/SM-3120-B	<0.001	mg/l
CROMO	SM-3030-F/SM-3120-B	<0.001	mg/l
COBRE	SM-3030-F/SM-3120-B	<0.001	mg/l
FERRO	SM-3030-F/SM-3120-B	3.06	mg/l
MERCÚRIO	SM-3030-F/SM-3120-B	<0.0002	mg/l
MANGANÊS	SM-3030-F/SM-3120-B	0.310	mg/l
NÍQUEL	SM-3030-F/SM-3120-B	<0.004	mg/l
CHUMBO	SM-3030-F/SM-3120-B	<0.004	mg/l
VANÁDIO	SM-3030-F/SM-3120-B	<0.01	mg/l
ZINCO	SM-3030-F/SM-3120-B	<0.004	mg/l
NITROGÊNIO AMONÍACAL	SM-4500-NH3	35.73	mg/l
BTEX	EPA 5021/ EPA 8260	3413.4	ug/l
BENZENO	EPA 5021/ EPA 8260	1520.3	ug/l
TOLUENO	EPA 5021/ EPA 8260	1216.0	ug/l
ETILBENZENO	EPA 5021/ EPA 8260	116.0	ug/l
m,p-XILENO	EPA 5021/ EPA 8260	318.6	ug/l
o-XILENO	EPA 5021/ EPA 8260	242.5	ug/l
pH	ASTM D 1293	7.14	
RÁDIO - 226	SM-7500-D/SM-7501-D	3.56	Bq/l

Boletim de Resultados Analíticos**Resultados**

Componente	Procedimento	Resultado	Unidade
RÁDIO - 228	SM-7500-D/SM-7501-D	12.9	Bq/l
TEMPERATURA	SM-2550-B	44.8	oC
TEMPERATURA	SM-2550-B	44.8	degC
TEOR DE ÓLEO E GRAXA	PE-5ED-00236	<4	mg/l
TOXICIDADE CRÔNICA - CENO	ABNT NBR 15350	3.20	%
TOXICIDADE CRÔNICA - CEO	ABNT NBR 15350	6.40	%

Obs.: NA = Não Aplicável

27/13-2

Os resultados reportados neste documento referem-se às amostras analisadas. Este BRA somente pode ser reproduzido na sua totalidade e com aprovação por escrito do laboratório e do cliente.

Responsável Técnico: Alexandre Magno José da Rocha - CRQ: 01203912 3ª Região

FINAL DE BOLETIM