

Boletim de Resultados Analíticos
Dados da amostra

SOT: 0000088344

Amostra: 10230356

Data da Amostragem: 30/07/2013 16:00

Amostrador:

Data da Autorização: 17/02/2014 09:22

Autorizador: HERLA AZEREDO DE FREITAS GON

Local: UO_RIO_ATP_MLS / P-51

Ponto de Amostragem: Saída do Flotador A

Natureza: Agua Produzida

Objetivo: Atender a Resolução CONAMA 393/07 Artigo 10.

Certificado da Amostra: 256270

Gerência solicitante: UO-RIO/ATP-MLS/OP-P51/GEPLAT

Recebimento no LF: 31/07/2013 08:00

Comentário da amostra:

Resultados

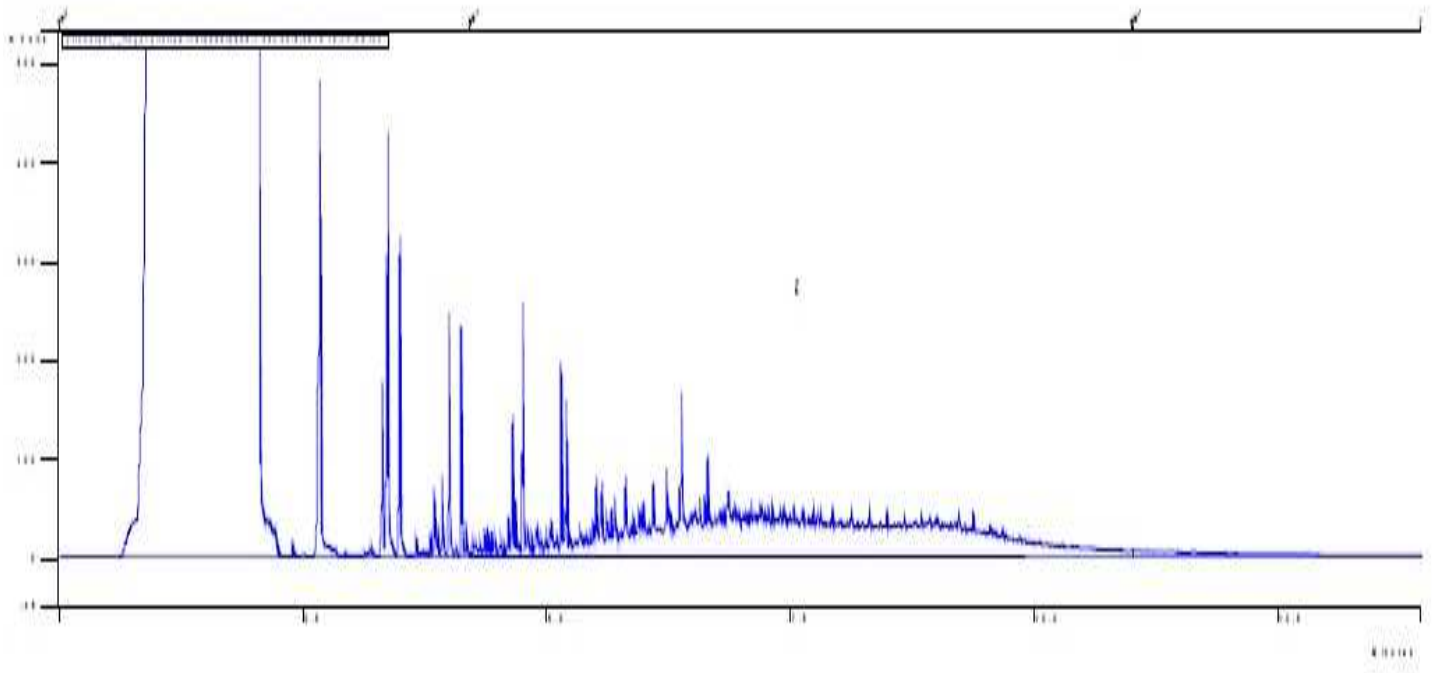
Componente	Procedimento	Resultado	Unidade
SALINIDADE	PE-5ED-00055	33539	mg NaCl/l
CARBONO ORGÂNICO TOTAL - COT	SM-5310-B	134	mg/l
FENÓIS	ISO 8165-2	1236.19	ug/l
HPA'S	EPA 3510/ EPA 8270	72.22	ug/l
NAFTALENO	EPA 3510/ EPA 8270	63.52	ug/l
ACENAFTILENO	EPA 3510/ EPA 8270	<0.003	ug/l
ACENAFTENO	EPA 3510/ EPA 8270	0.58	ug/l
FLUORENO	EPA 3510/ EPA 8270	1.95	ug/l
FENANTRENO	EPA 3510/ EPA 8270	5.70	ug/l
ANTRACENO	EPA 3510/ EPA 8270	<0.25	ug/l
FLUORANTENO	EPA 3510/ EPA 8270	<0.003	ug/l
PIRENO	EPA 3510/ EPA 8270	<0.25	ug/l
BENZO(A)ANTRACENO	EPA 3510/ EPA 8270	<0.25	ug/l
CRISENO	EPA 3510/ EPA 8270	0.47	ug/l
BENZO(B)FLUORANTENO	EPA 3510/ EPA 8270	<0.003	ug/l
BENZO(K)FLUORANTENO	EPA 3510/ EPA 8270	<0.003	ug/l
BENZO(A)PIRENO	EPA 3510/ EPA 8270	<0.003	ug/l
INDENO(1,2,3-CD)PIRENO	EPA 3510/ EPA 8270	<0.003	ug/l
DIBENZO(A,H)ANTRACENO	EPA 3510/ EPA 8270	<0.003	ug/l
BENZO(GH)PERILENO	EPA 3510/ EPA 8270	<0.003	ug/l
HTP	ISO 9377/EPA 8015	Ver Imagem	
ARSÊNIO	SM-3030-F/SM-3120-B	<0.01	mg/l
BÁRIO	SM-3030-F/SM-3120-B	0.40	mg/l
CÁDMIO	SM-3030-F/SM-3120-B	<0.001	mg/l
CROMO	SM-3030-F/SM-3120-B	0.003	mg/l
COBRE	SM-3030-F/SM-3120-B	0.037	mg/l
FERRO	SM-3030-F/SM-3120-B	3.36	mg/l
MERCÚRIO	SM-3030-F/SM-3120-B	<0.0002	mg/l
MANGANÊS	SM-3030-F/SM-3120-B	0.092	mg/l
NÍQUEL	SM-3030-F/SM-3120-B	<0.004	mg/l
CHUMBO	SM-3030-F/SM-3120-B	<0.006	mg/l
VANÁDIO	SM-3030-F/SM-3120-B	<0.01	mg/l
ZINCO	SM-3030-F/SM-3120-B	0.123	mg/l
NITROGÊNIO AMONÍACAL	SM-4500-NH3	23.83	mg/l
BTEX	EPA 5021/ EPA 8260	4190.9	ug/l
BENZENO	EPA 5021/ EPA 8260	1520.2	ug/l
TOLUENO	EPA 5021/ EPA 8260	1667.5	ug/l
ETILBENZENO	EPA 5021/ EPA 8260	202.1	ug/l
m,p-XILENO	EPA 5021/ EPA 8260	485.6	ug/l
o-XILENO	EPA 5021/ EPA 8260	315.5	ug/l
pH	ASTM D 1293	7.08	
RÁDIO - 226	SM-7500-D/SM-7501-D	1.28	Bq/l
RÁDIO - 228	SM-7500-D/SM-7501-D	3.4	Bq/l

Boletim de Resultados Analíticos**Resultados**

Componente	Procedimento	Resultado	Unidade
TEMPERATURA	SM-2550-B	67.5	oC
TEOR DE ÓLEO E GRAXA	PE-5ED-00236	18	mg/l
TOXICIDADE CRÔNICA - CENO	ABNT NBR 15350	0.20	%
TOXICIDADE CRÔNICA - CEO	ABNT NBR 15350	0.40	%

Obs.: NA = Não Aplicável

44-A/13-2



Os resultados reportados neste documento referem-se às amostras analisadas. Este BRA somente pode ser reproduzido na sua totalidade e com aprovação por escrito do laboratório e do cliente.

Responsável Técnico: Alexandre Magno José da Rocha - CRQ: 01203912 3ª Região

FINAL DE BOLETIM