



Laboratório de Ensaio acreditado  
pela Cgcre/Inmetro de acordo com  
a ABNT NBR ISO/IEC 17025.



Innolab

## Boletim de Ensaio

Pág. 1 de 4

Resp. Téc.: **Carina Casal**

Emitido em: **08.04.2013**

Lab-nº: **13/1036**

### Análise em amostras de água produzida descartada

Cliente : L.A. FALCAO BAUER  
Endereço : Rua Marlene Brasileiro Martins, nº 315  
Vale Encantado - Macaé - RJ  
Localização do Projeto : Não fornecido  
Data da Coleta : 05.02.2013  
Entrega das amostras : 18.02.2013  
Início dos ensaios/extração : 18.02.2013  
Término dos ensaios : 08.04.2013  
  
Projeto : 44-B/13-1  
Gerente do Projeto : Subcontratação referente ao contrato Petrobrás

INNOLAB do Brasil Ltda.  
Rua Sacadura Cabral - 236  
Saúde - Rio de Janeiro - RJ  
Cep. 20221-161  
CNPJ. 04.183.043/0001-00  
Tel. (21) 3509-1750  
Fax (21) 2233-4621

Parâmetro	44-B/13-1 22:30 (µg/L)	Nº de vezes de diluição	L.Q (µg/L)	L.D. (µg/L)
<b>TPH Fingerprint</b>				
<b>Hidrocarbonetos alcanos</b>				
n-C10	nd	20	40	1
n-C11	<40	20	40	1
n-C12	nd	20	40	1
n-C13	77	20	40	1
n-C14	381	20	40	1
n-C15	239	20	40	1
n-C16	45	20	40	1
n-C17	<40	20	40	1
Pristano	<40	20	40	1
n-C18	<40	20	40	1
Fitano	<40	20	40	1
n-C19	nd	20	40	1
n-C20	nd	20	40	1
n-C21	<40	20	40	1
n-C22	<40	20	40	1
n-C23	nd	20	40	1
n-C24	nd	20	40	1
n-C25	<40	20	40	1
n-C26	nd	20	40	1
n-C27	nd	20	40	1
n-C28	nd	20	40	1
n-C29	nd	20	40	1
n-C30	nd	20	40	1
n-C31	nd	20	40	1
n-C32	nd	20	40	1
n-C33	nd	20	40	1
n-C34	nd	20	40	1
n-C35	nd	20	40	1
n-C36	nd	20	40	1
n-C37	nd	20	40	1
n-C38	nd	20	40	1
n-C39	nd	20	40	1

conferido



Laboratório de Ensaio acreditado  
pela Cgcre/Inmetro de acordo com  
a ABNT NBR ISO/IEC 17025.



Innolab

## Boletim de Ensaio

Pág. 2 de 4

Resp. Téc.: **Carina Casal**

Emitido em: **08.04.2013**

Lab-nº: **13/1036**

Parâmetro	44-B/13-1 22:30 (µg/L)	L.Q (µg/L)	L.D. (µg/L)
TPH	14696	100	30
HRP	2437	100	30
MCNR	12259	100	30

### Padrões de Controle Analítico – (PCA)

Taxa de Recuperação (Faixa de Aceitação: 70-130%)  
(%)

PCA	102
-----	-----

Notas:

TPH – Hidrocarbonetos Totais de Petróleo  
HRP – Hidrocarbonetos resolvidos do Petróleo  
MCNR – Mistura complexa não resolvida



Laboratório de Ensaio acreditado  
pela Cgcre/Inmetro de acordo com  
a ABNT NBR ISO/IEC 17025.



Innolab

## Boletim de Ensaio

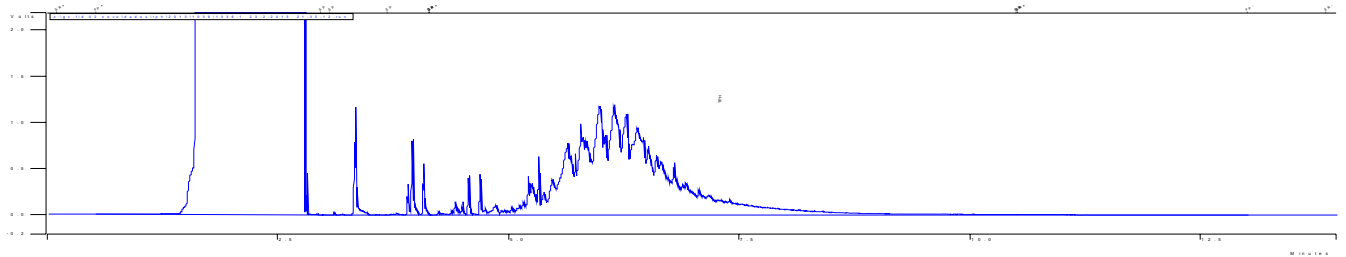
Pág. 3 de 4

Resp. Téc.: **Carina Casal**

Emitido em: **08.04.2013**

Lab-nº: **13/1036**

**44-B/13-1**





Laboratório de Ensaio acreditado  
pela Cgcre/Inmetro de acordo com  
a ABNT NBR ISO/IEC 17025.



Innolab

## Boletim de Ensaio

Pág. 4 de 4

Resp. Téc.: **Carina Casal**

Emitido em: **08.04.2013**


Lab-nº: **13/1036**

### Observações

1. Legenda
  - L.D. – Limite de detecção reportado
  - L.Q. – Limite de Quantificação reportado
  - na – Não analisado
  - nd – Não detectado
  - D – diluição
2. Ref. Método – ISO 9377-2:2000 / EPA 8015 (D):2003
3. Foram utilizados Brancos de Controle conforme metodologia informada.
4. **O laboratório não é o responsável pela amostragem**, portanto, os resultados contidos neste boletim referem-se exclusivamente às amostras nele descritas, que foram coletadas e enviadas pelo solicitante.
5. Os métodos utilizados neste(s) ensaios(s) apresentam-se conformes em relação ao método referenciado. Caso o(s) ensaio(s) tenha(m) apresentado desvio(s), adições ou exclusões, estes estarão listados no item informações adicionais do relatório.
6. Os valores para amostras sólidas reportados são relativos à massa seca, salvo observações.
7. As metodologias acreditadas poderão ser localizadas no site do INMETRO sob CRL 0310.
8. Este Boletim de Ensaio só deverá ser reproduzido por completo.

FM-004-L3A	Boletim de Ensaio – Orgânica – Acreditado	Rev.03	14/01/2013
------------	---	--------	------------

conferido

  
CARINA SANTOS CASAL  
Chefe Laboratório  
Químico  
CRQ - 03251114