

Boletim de Resultados Analíticos
Dados da amostra

SOT: **0000087510**

Amostra: **10227844**

Data da Amostragem: **13/08/2013 05:00**

Amostrador:

Data da Autorização: **17/02/2014 09:21**

Autorizador: **HERLA AZEREDO DE FREITAS GON**

Local: **UO_RIO_ATP_MLS / P-40**

Ponto de Amostragem: **Saída do Flotador**

Natureza: **Água Produzida**

Objetivo: **Atender a Resolução CONAMA 393/07 Artigo 10.**

Certificado da Amostra: **256255**

Gerência solicitante: **UO-RIO/ATP-MLS/OP-P40/GEPLAT**

Recebimento no LF: **13/08/2013 12:00**

Comentário da amostra:

Resultados

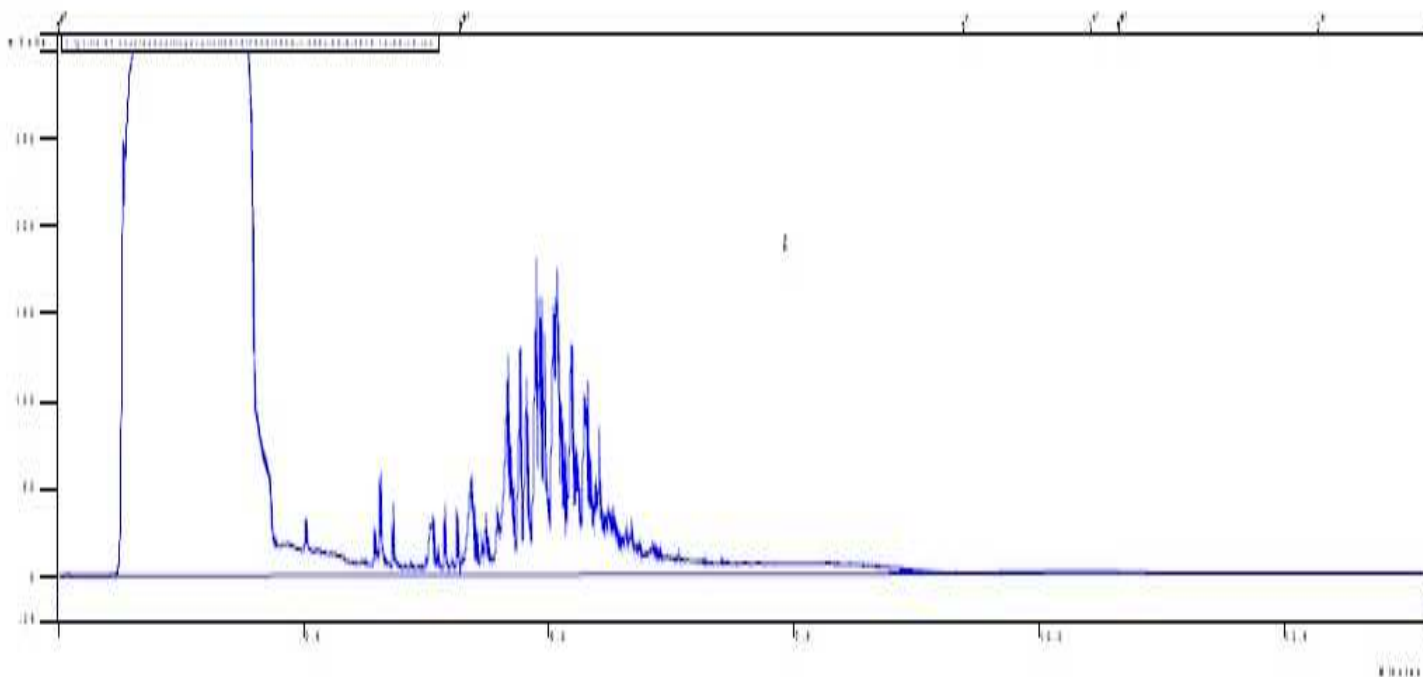
Componente	Procedimento	Resultado	Unidade
SALINIDADE	PE-5ED-00055	39457	mg NaCl/l
CARBONO ORGÂNICO TOTAL - COT	SM-5310-B	183	mg/l
FENÓIS	ISO 8165-2	463.47	ug/l
HPA'S	EPA 3510/ EPA 8270	39.08	ug/l
NAFTALENO	EPA 3510/ EPA 8270	37.85	ug/l
ACENAFTILENO	EPA 3510/ EPA 8270	<0.003	ug/l
ACENAFTENO	EPA 3510/ EPA 8270	<0.25	ug/l
FLUORENO	EPA 3510/ EPA 8270	0.34	ug/l
FENANTRENO	EPA 3510/ EPA 8270	0.89	ug/l
ANTRACENO	EPA 3510/ EPA 8270	<0.25	ug/l
FLUORANTENO	EPA 3510/ EPA 8270	<0.25	ug/l
PIRENO	EPA 3510/ EPA 8270	<0.25	ug/l
BENZO(A)ANTRACENO	EPA 3510/ EPA 8270	<0.25	ug/l
CRISENO	EPA 3510/ EPA 8270	<0.25	ug/l
BENZO(B)FLUORANTENO	EPA 3510/ EPA 8270	<0.003	ug/l
BENZO(K)FLUORANTENO	EPA 3510/ EPA 8270	<0.003	ug/l
BENZO(A)PIRENO	EPA 3510/ EPA 8270	<0.003	ug/l
INDENO(1,2,3-CD)PIRENO	EPA 3510/ EPA 8270	<0.003	ug/l
DIBENZO(A,H)ANTRACENO	EPA 3510/ EPA 8270	<0.003	ug/l
BENZO(GH)PERILENO	EPA 3510/ EPA 8270	<0.003	ug/l
HTP	ISO 9377/EPA 8015	Ver Imagem	
ARSÊNIO	SM-3030-F/SM-3120-B	<0.007	mg/l
BÁRIO	SM-3030-F/SM-3120-B	0.91	mg/l
CÁDMIO	SM-3030-F/SM-3120-B	<0.001	mg/l
CROMO	SM-3030-F/SM-3120-B	<0.001	mg/l
COBRE	SM-3030-F/SM-3120-B	<0.001	mg/l
FERRO	SM-3030-F/SM-3120-B	1.86	mg/l
MERCÚRIO	SM-3030-F/SM-3120-B	<0.0005	mg/l
MANGANÊS	SM-3030-F/SM-3120-B	0.034	mg/l
NÍQUEL	SM-3030-F/SM-3120-B	<0.004	mg/l
CHUMBO	SM-3030-F/SM-3120-B	<0.004	mg/l
VANÁDIO	SM-3030-F/SM-3120-B	<0.01	mg/l
ZINCO	SM-3030-F/SM-3120-B	<0.004	mg/l
NITROGÊNIO AMONIACAL	SM-4500-NH3	39.87	mg/l
BTEX	EPA 5021/ EPA 8260	5569.100	ug/l
BENZENO	EPA 5021/ EPA 8260	1325.100	ug/l
TOLUENO	EPA 5021/ EPA 8260	2234.600	ug/l
ETILBENZENO	EPA 5021/ EPA 8260	411.700	ug/l
m,p-XILENO	EPA 5021/ EPA 8260	916.800	ug/l
o-XILENO	EPA 5021/ EPA 8260	680.900	ug/l
pH	ASTM D 1293	1.55	
RÁDIO - 226	SM-7500-D/SM-7501-D	0.370	Bq/l
RÁDIO - 228	SM-7500-D/SM-7501-D	0.813	Bq/l

Boletim de Resultados Analíticos**Resultados**

Componente	Procedimento	Resultado	Unidade
TEMPERATURA	SM-2550-B	63	oC
TEOR DE ÓLEO E GRAXA	PE-5ED-00236	8	mg/l
TOXICIDADE CRÔNICA - CENO	ABNT NBR 15350	5.74	%
TOXICIDADE CRÔNICA - CEO	ABNT NBR 15350	11.49	%

Obs.: NA = Não Aplicável

23/13-2



Os resultados reportados neste documento referem-se às amostras analisadas. Este BRA somente pode ser reproduzido na sua totalidade e com aprovação por escrito do laboratório e do cliente.

Responsável Técnico: Alexandre Magno José da Rocha - CRQ: 01203912 3ª Região

FINAL DE BOLETIM