

Boletim de Resultados Analíticos
Dados da amostra

 SOT: **0000088872**

 Amostra: **10231804**

 Data da Amostragem: **28/07/2013 13:00**

Amostrador:

 Data da Autorização: **17/02/2014 16:42**

 Autorizador: **MARIA APARECIDA DINIZ PINTO**

 Local: **UO_RIO_APMF / P-38**

 Ponto de Amostragem: **Saída do Flotador**

 Natureza: **Água Produzida**

 Objetivo: **Atender a Resolução CONAMA 393/07 Artigo 10.**

 Certificado da Amostra: **257527**

 Gerência solicitante: **UO-RIO/APMF/OP-FSO-38/GEPLAT**

 Recebimento no LF: **30/07/2013 08:00**

Comentário da amostra:

Resultados

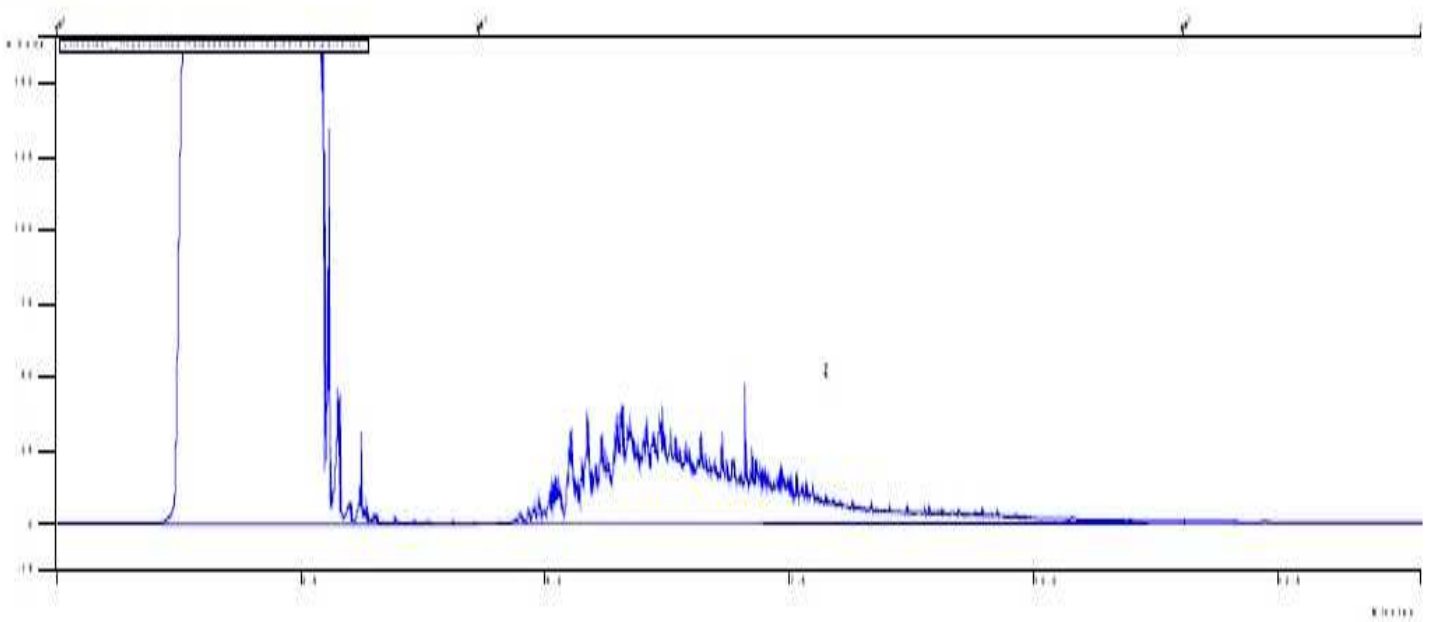
Componente	Procedimento	Resultado	Unidade
SALINIDADE	PE-5ED-00055	41078	mg NaCl/l
CARBONO ORGÂNICO TOTAL - COT	SM-5310-B	167	mg/l
FENÓIS	ISO 8165-2	225.53	ug/l
HPA'S	EPA 3510/ EPA 8270	1.56	ug/l
NAFTALENO	EPA 3510/ EPA 8270	<0.003	ug/l
ACENAFTILENO	EPA 3510/ EPA 8270	<0.003	ug/l
ACENAFTENO	EPA 3510/ EPA 8270	0.09	ug/l
FLUORENO	EPA 3510/ EPA 8270	0.35	ug/l
FENANTRENO	EPA 3510/ EPA 8270	1.05	ug/l
ANTRACENO	EPA 3510/ EPA 8270	0.03	ug/l
FLUORANTENO	EPA 3510/ EPA 8270	<0.01	ug/l
PIRENO	EPA 3510/ EPA 8270	0.02	ug/l
BENZO(A)ANTRACENO	EPA 3510/ EPA 8270	<0.003	ug/l
CRISENO	EPA 3510/ EPA 8270	0.02	ug/l
BENZO(B)FLUORANTENO	EPA 3510/ EPA 8270	<0.003	ug/l
BENZO(K)FLUORANTENO	EPA 3510/ EPA 8270	<0.003	ug/l
BENZO(A)PIRENO	EPA 3510/ EPA 8270	<0.003	ug/l
INDENO(1,2,3-CD)PIRENO	EPA 3510/ EPA 8270	<0.003	ug/l
DIBENZO(A,H)ANTRACENO	EPA 3510/ EPA 8270	<0.003	ug/l
BENZO(GHI)PERILENO	EPA 3510/ EPA 8270	<0.003	ug/l
HTP	ISO 9377/EPA 8015	Ver Imagem	
ARSÊNIO	SM-3030-F/SM-3120-B	<0.01	mg/l
BÁRIO	SM-3030-F/SM-3120-B	0.36	mg/l
CÁDMIO	SM-3030-F/SM-3120-B	<0.001	mg/l
CROMO	SM-3030-F/SM-3120-B	<0.003	mg/l
COBRE	SM-3030-F/SM-3120-B	<0.002	mg/l
FERRO	SM-3030-F/SM-3120-B	0.91	mg/l
MERCÚRIO	SM-3030-F/SM-3120-B	<0.0002	mg/l
MANGANÊS	SM-3030-F/SM-3120-B	0.026	mg/l
NÍQUEL	SM-3030-F/SM-3120-B	<0.004	mg/l
CHUMBO	SM-3030-F/SM-3120-B	0.007	mg/l
VANÁDIO	SM-3030-F/SM-3120-B	<0.01	mg/l
ZINCO	SM-3030-F/SM-3120-B	0.015	mg/l
NITROGÊNIO AMONÍACAL	SM-4500-NH3	9.06	mg/l
BTEX	EPA 5021/ EPA 8260	2268.3	ug/l
BENZENO	EPA 5021/ EPA 8260	727.0	ug/l
TOLUENO	EPA 5021/ EPA 8260	878.7	ug/l
ETILBENZENO	EPA 5021/ EPA 8260	173.3	ug/l
m,p-XILENO	EPA 5021/ EPA 8260	299.7	ug/l
o-XILENO	EPA 5021/ EPA 8260	189.6	ug/l
pH	ASTM D 1293	6.21	
RÁDIO - 226	SM-7500-D/SM-7501-D	0.127	Bq/l
RÁDIO - 228	SM-7500-D/SM-7501-D	0.191	Bq/l

Boletim de Resultados Analíticos**Resultados**

Componente	Procedimento	Resultado	Unidade
TEMPERATURA	SM-2550-B	29	oC
TEOR DE ÓLEO E GRAXA	PE-5ED-00236	<4	mg/l
TOXICIDADE CRÔNICA - CENO	ABNT NBR 15350	0.40	%
TOXICIDADE CRÔNICA - CEO	ABNT NBR 15350	0.80	%

Obs.: NA = Não Aplicável

22/13-2



Os resultados reportados neste documento referem-se às amostras analisadas. Este BRA somente pode ser reproduzido na sua totalidade e com aprovação por escrito do laboratório e do cliente.

Responsável Técnico: Alexandre Magno José da Rocha - CRQ: 01203912 3ª Região

FINAL DE BOLETIM