

**Boletim de Resultados Analíticos**
**Dados da amostra**

 SOT: **0000089799**

 Amostra: **10234128**

 Data da Amostragem: **22/10/2013 06:30**

Amostrador:

 Data da Autorização: **18/02/2014 15:23**

 Autorizador: **GUILHERME ROSSY MUNIZ COUTO**

 Local: **UO\_RIO\_ATP\_MLS / FPMLS**

 Ponto de Amostragem: **Slop BE**

 Natureza: **Água Produzida**

 Objetivo: **Atender a Resolução CONAMA 393/07 Artigo 10.**

 Certificado da Amostra: **260315**

 Gerência solicitante: **UO-RIO/ATP-MLS/OP-FPSO-MLS**

 Recebimento no LF: **23/10/2013 08:00**

Comentário da amostra:

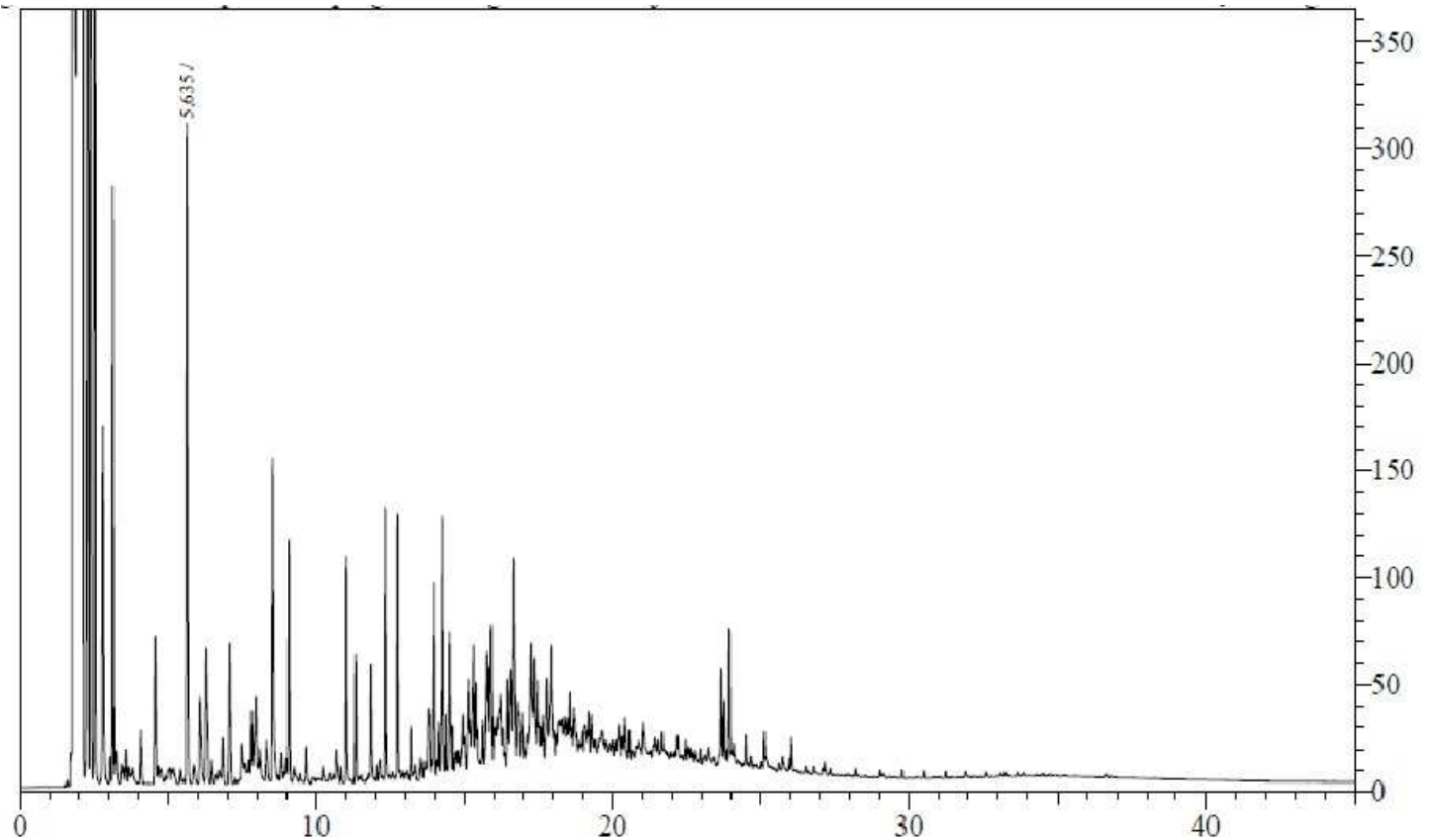
**Resultados**

Componente	Procedimento	Resultado	Unidade
SALINIDADE	PE-5ED-00055	40724	mg NaCl/l
CARBONO ORGÂNICO TOTAL - COT	SM-5310-B	143	mg/l
FENÓIS	ISO 8165-2	283.64	ug/l
HPA'S	EPA 3510/ EPA 8270	2.59	ug/l
NAFTALENO	EPA 3510/ EPA 8270	<0.002	ug/l
ACENAFTILENO	EPA 3510/ EPA 8270	<0.002	ug/l
ACENAFTENO	EPA 3510/ EPA 8270	<0.002	ug/l
FLUORENO	EPA 3510/ EPA 8270	0.07	ug/l
FENANTRENO	EPA 3510/ EPA 8270	0.43	ug/l
ANTRACENO	EPA 3510/ EPA 8270	<0.002	ug/l
FLUORANTENO	EPA 3510/ EPA 8270	<0.003	ug/l
PIRENO	EPA 3510/ EPA 8270	<0.002	ug/l
BENZO(A)ANTRACENO	EPA 3510/ EPA 8270	<0.004	ug/l
CRISENO	EPA 3510/ EPA 8270	0.04	ug/l
BENZO(B)FLUORANTENO	EPA 3510/ EPA 8270	<0.003	ug/l
BENZO(K)FLUORANTENO	EPA 3510/ EPA 8270	<0.003	ug/l
BENZO(A)PIRENO	EPA 3510/ EPA 8270	<0.004	ug/l
INDENO(1,2,3-CD)PIRENO	EPA 3510/ EPA 8270	<0.004	ug/l
DIBENZO(A,H)ANTRACENO	EPA 3510/ EPA 8270	<0.002	ug/l
BENZO(GH)PERILENO	EPA 3510/ EPA 8270	<0.002	ug/l
HTP	ISO 9377/EPA 8015	Ver Imagem	
ARSÊNIO	SM-3030-F/SM-3120-B	<0.004	mg/l
BÁRIO	SM-3030-F/SM-3120-B	0.18	mg/l
CÁDMIO	SM-3030-F/SM-3120-B	<0.0003	mg/l
CROMO	SM-3030-F/SM-3120-B	<0.003	mg/l
COBRE	SM-3030-F/SM-3120-B	<0.001	mg/l
FERRO	SM-3030-F/SM-3120-B	0.90	mg/l
MERCÚRIO	SM-3030-F/SM-3120-B	0.0018	mg/l
MANGANÊS	SM-3030-F/SM-3120-B	0.06	mg/l
NÍQUEL	SM-3030-F/SM-3120-B	<0.001	mg/l
CHUMBO	SM-3030-F/SM-3120-B	<0.003	mg/l
VANÁDIO	SM-3030-F/SM-3120-B	<0.002	mg/l
ZINCO	SM-3030-F/SM-3120-B	<0.01	mg/l
NITROGÊNIO AMONÍACAL	SM-4500-NH3	33.5	mg/l
BTEX	EPA 5021/ EPA 8260	4522.78	ug/l
BENZENO	EPA 5021/ EPA 8260	1760.13	ug/l
TOLUENO	EPA 5021/ EPA 8260	1348.01	ug/l
ETILBENZENO	EPA 5021/ EPA 8260	272.70	ug/l
m,p-XILENO	EPA 5021/ EPA 8260	699.13	ug/l
o-XILENO	EPA 5021/ EPA 8260	442.81	ug/l
pH	ASTM D 1293	7.00	
RÁDIO - 226	SM-7500-D/SM-7501-D	5.08	Bq/l
RÁDIO - 228	SM-7500-D/SM-7501-D	17.1	Bq/l

**Boletim de Resultados Analíticos****Resultados**

Componente	Procedimento	Resultado	Unidade
TEMPERATURA	SM-2550-B	38	oC
TEOR DE ÓLEO E GRAXA	PE-5ED-00125	11	mg/l
TOXICIDADE CRÔNICA - CENO	ABNT NBR 15350	1.25	%
TOXICIDADE CRÔNICA - CEO	ABNT NBR 15350	2.5	%

Obs.: NA = Não Aplicável



Os resultados reportados neste documento referem-se às amostras analisadas. Este BRA somente pode ser reproduzido na sua totalidade e com aprovação por escrito do laboratório e do cliente.

Responsável Técnico: Alexandre Magno José da Rocha - CRQ: 01203912 3ª Região

FINAL DE BOLETIM