

Boletim de Resultados Analíticos
Dados da amostra

 SOT: **0000087512**

 Amostra: **10227874**

 Data da Amostragem: **17/09/2013 05:00**

Amostrador:

 Data da Autorização: **17/02/2014 11:44**

 Autorizador: **ROSY RAMOS TEIXEIRA**

 Local: **UO_RIO_ATP_MLL / FPNIT**

 Ponto de Amostragem: **Saída do Flotador**

 Natureza: **Água Produzida**

 Objetivo: **Atender a Resolução CONAMA 393/07 Artigo 10.**

 Certificado da Amostra: **256623**

 Gerência solicitante: **UO-RIO/ATP-MLL/OP-FPSO-NIT**

 Recebimento no LF: **17/09/2013 12:00**

Comentário da amostra:

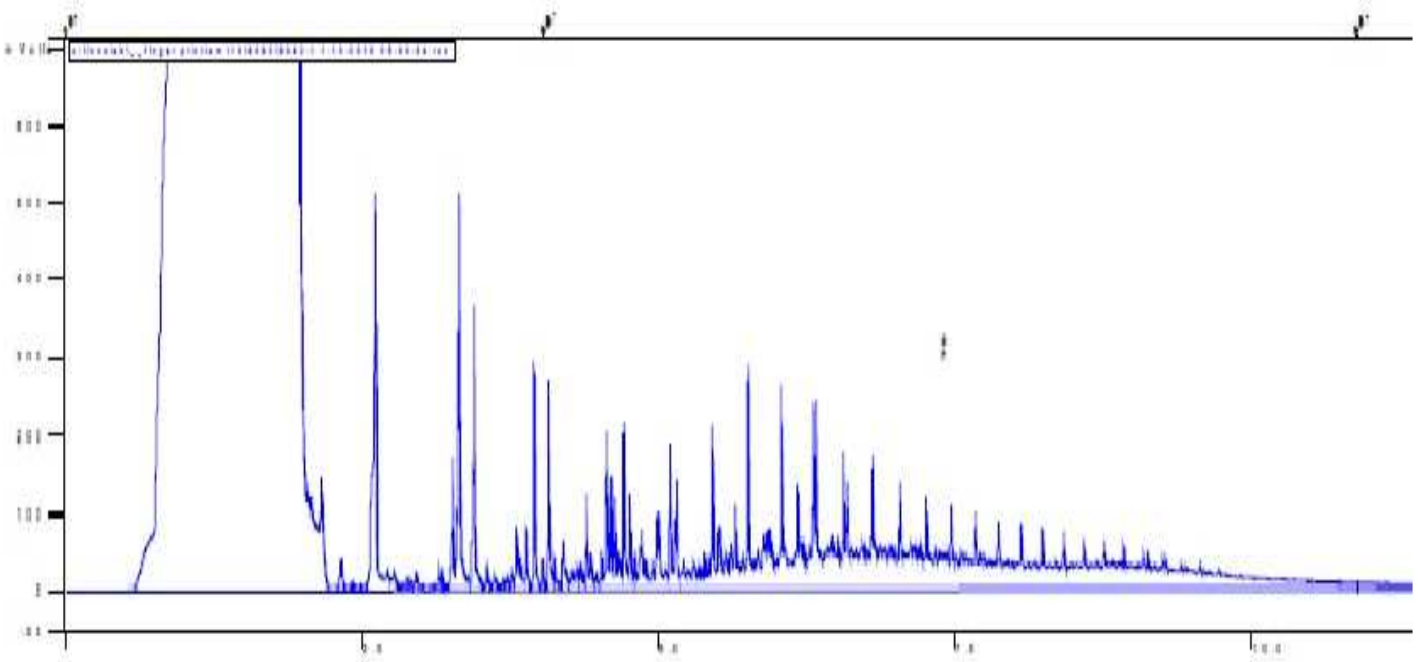
Resultados

Componente	Procedimento	Resultado	Unidade
SALINIDADE	PE-5ED-00055	163194	mg NaCl/l
CARBONO ORGÂNICO TOTAL - COT	SM-5310-B	226	mg/l
FENÓIS	ISO 8165-2	22.48	ug/l
HPA'S	EPA 3510/ EPA 8270	7.93	ug/l
NAFTALENO	EPA 3510/ EPA 8270	6.12	ug/l
ACENAFTILENO	EPA 3510/ EPA 8270	<0.003	ug/l
ACENAFTENO	EPA 3510/ EPA 8270	0.12	ug/l
FLUORENO	EPA 3510/ EPA 8270	0.43	ug/l
FENANTRENO	EPA 3510/ EPA 8270	0.98	ug/l
ANTRACENO	EPA 3510/ EPA 8270	0.01	ug/l
FLUORANTENO	EPA 3510/ EPA 8270	<0.01	ug/l
PIRENO	EPA 3510/ EPA 8270	0.07	ug/l
BENZO(A)ANTRACENO	EPA 3510/ EPA 8270	0.02	ug/l
CRISENO	EPA 3510/ EPA 8270	0.15	ug/l
BENZO(B)FLUORANTENO	EPA 3510/ EPA 8270	<0.01	ug/l
BENZO(K)FLUORANTENO	EPA 3510/ EPA 8270	<0.01	ug/l
BENZO(A)PIRENO	EPA 3510/ EPA 8270	0.02	ug/l
INDENO(1,2,3-CD)PIRENO	EPA 3510/ EPA 8270	<0.003	ug/l
DIBENZO(A,H)ANTRACENO	EPA 3510/ EPA 8270	<0.01	ug/l
BENZO(GHI)PERILENO	EPA 3510/ EPA 8270	0.01	ug/l
HTP	ISO 9377/EPA 8015	Ver Imagem	
ARSÊNIO	SM-3030-F/SM-3120-B	<0.007	mg/l
BÁRIO	SM-3030-F/SM-3120-B	0.75	mg/l
CÁDMIO	SM-3030-F/SM-3120-B	<0.001	mg/l
CROMO	SM-3030-F/SM-3120-B	<0.003	mg/l
COBRE	SM-3030-F/SM-3120-B	0.002	mg/l
FERRO	SM-3030-F/SM-3120-B	3.94	mg/l
MERCÚRIO	SM-3030-F/SM-3120-B	<0.0002	mg/l
MANGANÊS	SM-3030-F/SM-3120-B	0.244	mg/l
NÍQUEL	SM-3030-F/SM-3120-B	<0.004	mg/l
CHUMBO	SM-3030-F/SM-3120-B	<0.004	mg/l
VANÁDIO	SM-3030-F/SM-3120-B	<0.01	mg/l
ZINCO	SM-3030-F/SM-3120-B	0.118	mg/l
NITROGÊNIO AMONÍACAL	SM-4500-NH3	2.36	mg/l
BTEX	EPA 5021/ EPA 8260	1290.7	ug/l
BENZENO	EPA 5021/ EPA 8260	614.0	ug/l
TOLUENO	EPA 5021/ EPA 8260	472.6	ug/l
ETILBENZENO	EPA 5021/ EPA 8260	33.9	ug/l
m,p-XILENO	EPA 5021/ EPA 8260	103.1	ug/l
o-XILENO	EPA 5021/ EPA 8260	67.1	ug/l
pH	ASTM D 1293	5.90	
RÁDIO - 226	SM-7500-D/SM-7501-D	2.87	Bq/l
RÁDIO - 228	SM-7500-D/SM-7501-D	10.6	Bq/l

Boletim de Resultados Analíticos**Resultados**

Componente	Procedimento	Resultado	Unidade
TEMPERATURA	SM-2550-B	29.3	oC
TEOR DE ÓLEO E GRAXA	PE-5ED-00125	7	mg/l
TOXICIDADE CRÔNICA - CENO	ABNT NBR 15350	0.39	%
TOXICIDADE CRÔNICA - CEO	ABNT NBR 15350	0.78	%

Obs.: NA = Não Aplicável

33/13-2

Os resultados reportados neste documento referem-se às amostras analisadas. Este BRA somente pode ser reproduzido na sua totalidade e com aprovação por escrito do laboratório e do cliente.

Responsável Técnico: Alexandre Magno José da Rocha - CRQ: 01203912 3ª Região

FINAL DE BOLETIM