

## Boletim de Resultados Analíticos

### Dados da amostra

SOT: **0000087513**

Amostra: **10227885**

Data da Amostragem: **18/07/2013 07:25**

Amostrador:

Data da Autorização: **17/02/2014 11:38**

Autorizador: **ROSY RAMOS TEIXEIRA**

Local: **UO\_RIO\_ATP\_RO / FPBR**

Ponto de Amostragem: **Slop**

Natureza: **Água Produzida**

Objetivo: **Atender a Resolução CONAMA 393/07 Artigo 10.**

Certificado da Amostra: **256612**

Gerência solicitante: **UO-RIO/ATP-RO/OP-FPSO-BR**

Recebimento no LF: **19/07/2013 08:00**

Comentário da amostra: **DESCARTE SLOP**

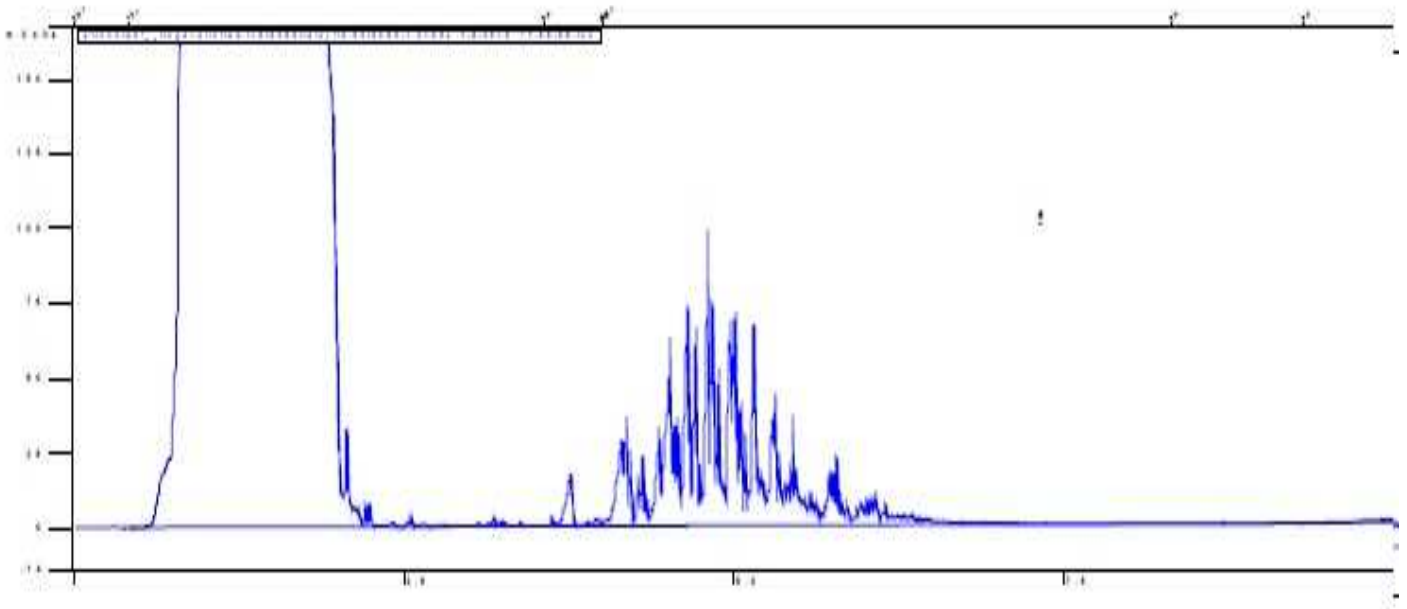
### Resultados

Componente	Procedimento	Resultado	Unidade
SALINIDADE	PE-5ED-00055	91716	mg NaCl/l
CARBONO ORGÂNICO TOTAL - COT	SM-5310-B	180	mg/l
FENÓIS	ISO 8165-2	1974.40	ug/l
HPA'S	EPA 3510/ EPA 8270	7.15	ug/l
NAFTALENO	EPA 3510/ EPA 8270	6.42	ug/l
ACENAFTILENO	EPA 3510/ EPA 8270	<0.05	ug/l
ACENAFTENO	EPA 3510/ EPA 8270	0.10	ug/l
FLUORENO	EPA 3510/ EPA 8270	0.25	ug/l
FENANTRENO	EPA 3510/ EPA 8270	0.38	ug/l
ANTRACENO	EPA 3510/ EPA 8270	<0.05	ug/l
FLUORANTENO	EPA 3510/ EPA 8270	<0.05	ug/l
PIRENO	EPA 3510/ EPA 8270	<0.05	ug/l
BENZO(A)ANTRACENO	EPA 3510/ EPA 8270	<0.05	ug/l
CRISENO	EPA 3510/ EPA 8270	<0.05	ug/l
BENZO(B)FLUORANTENO	EPA 3510/ EPA 8270	<0.003	ug/l
BENZO(K)FLUORANTENO	EPA 3510/ EPA 8270	<0.003	ug/l
BENZO(A)PIRENO	EPA 3510/ EPA 8270	<0.003	ug/l
INDENO(1,2,3-CD)PIRENO	EPA 3510/ EPA 8270	<0.003	ug/l
DIBENZO(A,H)ANTRACENO	EPA 3510/ EPA 8270	<0.003	ug/l
BENZO(GH)PERILENO	EPA 3510/ EPA 8270	<0.003	ug/l
HTP	ISO 9377/EPA 8015	Ver Imagem	
ARSÊNIO	SM-3030-F/SM-3120-B	<0.01	mg/l
BÁRIO	SM-3030-F/SM-3120-B	15.39	mg/l
CÁDMIO	SM-3030-F/SM-3120-B	<0.001	mg/l
CROMO	SM-3030-F/SM-3120-B	0.005	mg/l
COBRE	SM-3030-F/SM-3120-B	<0.001	mg/l
FERRO	SM-3030-F/SM-3120-B	4.64	mg/l
MERCÚRIO	SM-3030-F/SM-3120-B	<0.0002	mg/l
MANGANÊS	SM-3030-F/SM-3120-B	0.425	mg/l
NÍQUEL	SM-3030-F/SM-3120-B	<0.004	mg/l
CHUMBO	SM-3030-F/SM-3120-B	<0.004	mg/l
VANÁDIO	SM-3030-F/SM-3120-B	<0.01	mg/l
ZINCO	SM-3030-F/SM-3120-B	0.065	mg/l
NITROGÊNIO AMONÍACAL	SM-4500-NH3	0.07	mg/l
BTEX	EPA 5021/ EPA 8260	1387.6	ug/l
BENZENO	EPA 5021/ EPA 8260	596.6	ug/l
TOLUENO	EPA 5021/ EPA 8260	511.9	ug/l
ETILBENZENO	EPA 5021/ EPA 8260	56.2	ug/l
m,p-XILENO	EPA 5021/ EPA 8260	134.5	ug/l
o-XILENO	EPA 5021/ EPA 8260	88.4	ug/l
pH	ASTM D 1293	5.20	
RÁDIO - 226	SM-7500-D/SM-7501-D	4.18	Bq/l
RÁDIO - 228	SM-7500-D/SM-7501-D	21.5	Bq/l

**Boletim de Resultados Analíticos****Resultados**

Componente	Procedimento	Resultado	Unidade
TEMPERATURA	SM-2550-B	33	oC
TEOR DE ÓLEO E GRAXA	PE-5ED-00236	<4	mg/l
TOXICIDADE CRÔNICA - CENO	ABNT NBR 15350	0.80	%
TOXICIDADE CRÔNICA - CEO	ABNT NBR 15350	1.60	%

Obs.: NA = Não Aplicável

**31 / 13-2**

Os resultados reportados neste documento referem-se às amostras analisadas. Este BRA somente pode ser reproduzido na sua totalidade e com aprovação por escrito do laboratório e do cliente.

Responsável Técnico: Alexandre Magno José da Rocha - CRQ: 01203912 3ª Região

FINAL DE BOLETIM