

## Dados da Amostra

SOT: **0000524848** Certificado Amostra: **3272100**

Amostra: **12859317** Data da Amostragem: **30/08/2016 06:00:00**

Amostrador: **DENILSON GONCALVES DANTAS** Data da Emissão: **18/11/2016 10:54:52**

Autorizador: **ALINE GARCIA DUBOIS BRANCO** CRQ: **3419725**

Recebimento no LF: **31/08/2016 08:00:00** Gerência Solicitante: **UO-ES/ATP-JUB-CHT/OP-P58/GEPLAT**

Origem da Amostra: **P-58** Topo: **-** Base: **-**

Ponto de Amostragem: **Slop Tank** BSW(%v/v): **-**

Natureza: **Água Produzida** Origem da Sot: **P-58**

Objetivo: **Água Produzida - Atender a Resolução CONAMA 393/07 Artigo 10.**

Comentário da Amostra: **-**

## Resultados

Componente	Procedimento	Resultado	Unidade	LD	LQ	Incerteza Expandida	TEx
CARBONO ORGÂNICO TOTAL - COT	SMEWW 5310 B e C	184	mg/l	0,5	2,5	-	1
FENÓIS	EPA 3510 C/ EPA 8270 D	78,35	ug/l	0,2	0,8	-	1
HTP	EPA 3510 C / EPA 8015 D	Ver imagem em anexo	-	-	-	-	1
ID LAUDO ANALÍTICO	-	BQ 151939/16,	-	-	-	-	1
MERCÚRIO TOTAL	SMEWW 3112 B -22ed (2012)	ND	mg/l	0,0001	0,0002	-	1
ARSÊNIO TOTAL	SMEWW 3120 B - 22ed (2012)	ND	mg/l	0,004	0,4	-	1
BÁRIO TOTAL	SMEWW 3120 B - 22ed (2012)	1,12	mg/l	0,001	0,4	-	1
CÁDMIO TOTAL	SMEWW 3120 B - 22ed (2012)	ND	mg/l	0,0003	0,04	-	1
CHUMBO TOTAL	SMEWW 3120 B - 22ed (2012)	ND	mg/l	0,003	0,4	-	1
COBRE TOTAL	SMEWW 3120 B - 22ed (2012)	ND	mg/l	0,001	0,2	-	1
CROMO TOTAL	SMEWW 3120 B - 22ed (2012)	ND	mg/l	0,003	0,4	-	1
FERRO TOTAL	SMEWW 3120 B - 22ed (2012)	8,77	mg/l	0,01	2	-	1
MANGANÊS TOTAL	SMEWW 3120 B - 22ed (2012)	ND	mg/l	0,002	2	-	1
NÍQUEL TOTAL	SMEWW 3120 B - 22ed (2012)	ND	mg/l	0,001	0,4	-	1
VANÁDIO TOTAL	SMEWW 3120 B - 22ed (2012)	ND	mg/l	0,002	0,4	-	1
ZINCO TOTAL	SMEWW 3120 B - 22ed (2012)	ND	mg/l	0,01	2	-	1
NITROGÊNIO AMONIACAL	SMEWW 4500-NH3 C	70	mg/l	0,6	2	-	1

## SLCE

BENZENO	EPA 5021 A/ EPA 8260 C	487,89	ug/l	1	3	-	1
TOLUENO	EPA 5021 A/ EPA 8260 C	133,88	ug/l	0,3	1	-	1
ETILBENZENO	EPA 5021 A/ EPA 8260 C	ND	ug/l	2	7	-	1
m,p-XILENO	EPA 5021 A/ EPA 8260 C	7,68	ug/l	1	4	-	1
o-XILENO	EPA 5021 A/ EPA 8260 C	7,05	ug/l	2	6	-	1
XILENO TOTAL (o,m,p)	EPA 5021 A/ EPA 8260 C	14,73	ug/l	2	6	-	1
BTEX	EPA 5021 A/ EPA 8260 C	636,50	ug/l	2	7	-	1
RÁDIO - 226	SMEWW 7501 D	5,58	Bq/l	0,017	0,05	-	1
RÁDIO - 228	SMEWW 7501 D	3,40	Bq/l	0,03	0,1	-	1
TEOR DE ÓLEO E GRAXA	SM-5520F	<5	mg/l	-	5	-	2
TOXICIDADE CRÔNICA - CENO	ABNT NBR 15350	1,56	%	-	-	-	1
TOXICIDADE CRÔNICA - CEO	ABNT NBR 15350	3,13	%	-	-	-	1
SALINIDADE	PE-5ED-00055	84.546	mg/l	-	-	-	3
ACENAFTALENO	EPA 3510 C/ EPA 8270 D	0,21	ug/l	0,002	0,007	-	1
ACENAFTENO	EPA 3510 C/ EPA 8270 D	0,19	ug/l	0,002	0,008	-	1
ANTRACENO	EPA 3510 C/ EPA 8270 D	0,2	ug/l	0,002	0,008	-	1
BENZO(A)ANTRACENO	EPA 3510 C/ EPA 8270 D	0,18	ug/l	0,004	0,012	-	1
BENZO(B)FLUORANTENO	EPA 3510 C/ EPA 8270 D	0,24	ug/l	0,003	0,011	-	1
BENZO(GHI)PERILENO	EPA 3510 C/ EPA 8270 D	ND	ug/l	0,002	0,008	-	1
BENZO(K)FLUORANTENO	EPA 3510 C/ EPA 8270 D	0,21	ug/l	0,003	0,009	-	1
BENZO(A)PIRENO	EPA 3510 C/ EPA 8270 D	0,26	ug/l	0,004	0,012	-	1
CRISENO	EPA 3510 C/ EPA 8270 D	0,2	ug/l	0,005	0,017	-	1
DIBENZO(A,H)ANTRACENO	EPA 3510 C/ EPA 8270 D	ND	ug/l	0,002	0,006	-	1
FENANTRENO	EPA 3510 C/ EPA 8270 D	0,32	ug/l	0,002	0,006	-	1
FLUORANTENO	EPA 3510 C/ EPA 8270 D	0,12	ug/l	0,003	0,009	-	1
FLUORENO	EPA 3510 C/ EPA 8270 D	0,24	ug/l	0,001	0,004	-	1
HPA'S	EPA 3510 C/ EPA 8270 D	4,57	ug/l	0,01	0,02	-	1
INDENO(1,2,3-CD)PIRENO	EPA 3510 C/ EPA 8270 D	ND	ug/l	0,004	0,014	-	1
NAFTALENO	EPA 3510 C/ EPA 8270 D	1,4	ug/l	0,002	0,008	-	1
PIRENO	EPA 3510 C/ EPA 8270 D	0,13	ug/l	0,002	0,008	-	1
pH	ASTM D-1293	6,00	-	-	-	-	4
TEMPERATURA	SMEWW 2550-B	39	oC	-	-	-	4

LD: Limite de Detecção

LQ: Limite de Quantificação

## Técnico(s) Executante(s)

Tex	Nome	Empresa	CRQ
1	Bioensaios Análises e Consultoria Ambiental LTDA	-	3.172 5ª Região - Jurídico
2	FERNANDO COUTO CORDEIRO	SAYBOLT	03428891-3ª região
3	FERNANDA AGUIAR PEREIRA	SAYBOLT	03426067 - 3ª Região

## SLCE

4	DENILSON GONCALVES DANTAS	SAYBOLT	21400707 - 21ª Região
---	---------------------------	---------	-----------------------

Os resultados reportados neste documento referem-se às amostras analisadas. Este BRA somente pode ser reproduzido na sua totalidade e com a aprovação por escrito do laboratório e do cliente.

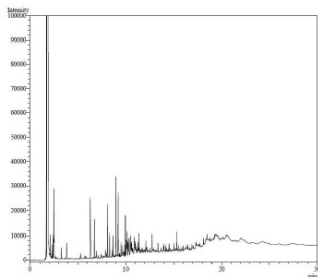
## Elaborador(es) do Boletim

Nome	Empresa
ALINE GARCIA DUBOIS BRANCO	PETROBRAS
ROSANE GOMES CAETANO EMERICK	SAYBOLT
FERNANDA AGUIAR PEREIRA	SAYBOLT
DENILSON GONCALVES DANTAS	SAYBOLT

## Responsável(eis) Técnico(s)

Nome	Empresa	CRQ
SILVIANE DUTRA LOQUES ROCHA	PETROBRAS	04200138 - 3ª região

Gráficos/Figuras relacionados à amostra 12859317 (\*)



---

FINAL DE BOLETIM