

## Dados da Amostra

SOT: **0000524848** Certificado Amostra: **2898339**

Amostra: **12383469** Data da Amostragem: **15/03/2016 06:40:00**

Amostrador: **ROMUALDO AMARO DOS SANTOS** Data da Emissão: **06/07/2016 15:23:59**

Autorizador: **ALINE GARCIA DUBOIS BRANCO** CRQ: **3419725**

Recebimento no LF: **16/03/2016 07:30:00** Gerência Solicitante: **UO-ES/ATP-JUB-CHT/OP-P58**

Origem da Amostra: **P-58** Topo: - Base: -

Ponto de Amostragem: **Saída do Flotador** BSW(%v/v): -

Natureza: **Água Produzida** Origem da Sot: **P-58**

Objetivo: **Água Produzida - Atender a Resolução CONAMA 393/07 Artigo 10.**

Comentário da Amostra: -

## Resultados

Componente	Procedimento	Resultado	Unidade	LD	LQ	Incerteza Expandida	TEx
SALINIDADE (mg de NaCl/L)	PE-5ED-00055	101.643	mg/l	-	-	-	1
CARBONO ORGÂNICO TOTAL - COT	SMEWW 5310 B e C	242	mg/l	0,5	2,5	-	2
HTP	EPA 3510 C / EPA 8015 D	Ver imagem em anexo	-	-	-	-	2
MERCÚRIO TOTAL	SMEWW 3112 B -22ed (2012)	ND	mg/l	0,0001	0,0002	-	2
NITROGÊNIO AMONIAICAL	SMEWW 4500-NH3 C	100,4	mg/l	0,6	2	-	2
BENZENO	EPA 5021 A/ EPA 8260 C	901,11	ug/l	-	-	-	2
TOLUENO	EPA 5021 A/ EPA 8260 C	545,44	ug/l	-	-	-	2
ETILBENZENO	EPA 5021 A/ EPA 8260 C	37,48	ug/l	-	-	-	2
m,p-XILENO	EPA 5021 A/ EPA 8260 C	85,17	ug/l	-	-	-	2
o-XILENO	EPA 5021 A/ EPA 8260 C	80,29	ug/l	-	-	-	2
XILENO TOTAL (o,m,p)	EPA 5021 A/ EPA 8260 C	165,46	ug/l	-	-	-	2
BTEX TOTAIS	EPA 5021 A/ EPA 8260 C	1.649,49	ug/l	-	-	-	2
RÁDIO - 226	SMEWW 7501 D	0,49	Bq/l	0,017	0,05	-	2
RÁDIO - 228	SMEWW 7501 D	0,8	Bq/l	0,03	0,1	-	2
TEOR DE ÓLEO E GRAXA	SM-5520F	<5	mg/l	-	-	-	3
TOXICIDADE CRÔNICA - CENO	ABNT NBR 15350	0,39	%	-	-	-	2
TOXICIDADE CRÔNICA - CEO	ABNT NBR 15350	0,78	%	-	-	-	2
FENÓIS	EPA 3510 C/ EPA 8270 D	1.795,20	ug/l	0,2	0,8	-	2
TEMPERATURA	SMEWW 2550-B	31,0	oC	-	-	-	4
pH	ASTM D-1293	6,83	-	-	-	-	4
ACENAFTALENO	EPA 3510 C/ EPA 8270 D	ND	ug/l	0,002	0,007	-	2

## SLCE

ACENAFTENO	EPA 3510 C/ EPA 8270 D	ND	ug/l	0,002	0,008	-	2
ANTRACENO	EPA 3510 C/ EPA 8270 D	ND	ug/l	0,002	0,008	-	2
BENZO(A)ANTRACENO	EPA 3510 C/ EPA 8270 D	0,31	ug/l	0,004	0,012	-	2
BENZO(B)FLUORANTENO	EPA 3510 C/ EPA 8270 D	ND	ug/l	0,003	0,011	-	2
BENZO(GHI)PERILENO	EPA 3510 C/ EPA 8270 D	ND	ug/l	0,002	0,008	-	2
BENZO(K)FLUORANTENO	EPA 3510 C/ EPA 8270 D	ND	ug/l	0,003	0,009	-	2
BENZO(A)PIRENO	EPA 3510 C/ EPA 8270 D	ND	ug/l	0,004	0,012	-	2
CRISENO	EPA 3510 C/ EPA 8270 D	0,17	ug/l	0,005	0,017	-	2
DIBENZO(A,H)ANTRACENO	EPA 3510 C/ EPA 8270 D	ND	ug/l	0,002	0,006	-	2
FENANTRENO	EPA 3510 C/ EPA 8270 D	1,38	ug/l	0,002	0,006	-	2
FLUORANTENO	EPA 3510 C/ EPA 8270 D	ND	ug/l	0,003	0,009	-	2
FLUORENO	EPA 3510 C/ EPA 8270 D	0,46	ug/l	0,001	0,004	-	2
HPA'S	EPA 3510 C/ EPA 8270 D	16,38	ug/l	0,01	0,02	-	2
INDENO(1,2,3-CD)PIRENO	EPA 3510 C/ EPA 8270 D	ND	ug/l	0,004	0,014	-	2
NAFTALENO	EPA 3510 C/ EPA 8270 D	4,72	ug/l	0,002	0,008	-	2
PIRENO	EPA 3510 C/ EPA 8270 D	ND	ug/l	0,002	0,008	-	2
ARSÊNIO TOTAL	SMEWW 3120 B - 22ed (2012)	ND	mg/l	0,004	0,4	-	2
BÁRIO TOTAL	SMEWW 3120 B - 22ed (2012)	24,45	mg/l	0,001	0,4	-	2
CÁDMIO TOTAL	SMEWW 3120 B - 22ed (2012)	ND	mg/l	0,0003	0,04	-	2
CHUMBO TOTAL	SMEWW 3120 B - 22ed (2012)	ND	mg/l	0,003	0,4	-	2
COBRE TOTAL	SMEWW 3120 B - 22ed (2012)	ND	mg/l	0,001	0,2	-	2
CROMO TOTAL	SMEWW 3120 B - 22ed (2012)	ND	mg/l	0,003	0,4	-	2
FERRO TOTAL	SMEWW 3120 B - 22ed (2012)	9,16	mg/l	0,01	2	-	2
MANGANÊS TOTAL	SMEWW 3120 B - 22ed (2012)	<5,00	mg/l	0,002	2	-	2
NÍQUEL TOTAL	SMEWW 3120 B - 22ed (2012)	ND	mg/l	0,001	0,4	-	2
VANÁDIO TOTAL	SMEWW 3120 B - 22ed (2012)	ND	mg/l	0,002	0,4	-	2
ZINCO TOTAL	SMEWW 3120 B - 22ed (2012)	ND	mg/l	0,01	2	-	2
ID LAUDO ANALÍTICO	-	BQ 144672/16,	-	-	-	-	2

LD: Limite de Detecção

LQ: Limite de Quantificação

## Técnico(s) Executante(s)

Tex	Nome	Empresa	CRQ
1	ROSY RAMOS TEIXEIRA	PETROBRAS	03425469 - 3ª Região
2	Bioensaios Análises e Consultoria Ambiental LTDA	-	3.172 5ª Região - Jurídico
3	FERNANDA AGUIAR PEREIRA	SAYBOLT	03426067 - 3º Região
4	ROMUALDO AMARO DOS SANTOS	SAYBOLT	-

**SLCE**

Os resultados reportados neste documento referem-se às amostras analisadas. Este BRA somente pode ser reproduzido na sua totalidade e com a aprovação por escrito do laboratório e do cliente.

**Elaborador(es) do Boletim**

Nome	Empresa
ROSY RAMOS TEIXEIRA	PETROBRAS
ALINE GARCIA DUBOIS BRANCO	PETROBRAS
DANIELE OLIVEIRA DA SILVA	SAYBOLT

**Responsável(eis) Técnico(s)**

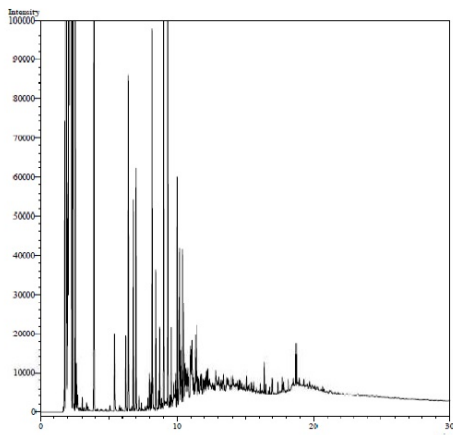
Nome	Empresa	CRQ
SILVIANE DUTRA LOQUES ROCHA	PETROBRAS	04200138 - 3ª região

**Gráficos/Figuras relacionados à amostra 12383469 (\*)**

1) TPH e n-Alcanos

Analysis Date & Time : 8/4/2016 14:39:50  
 User Name : Admin  
 Yield : 41  
 Sample Name : 1-44972  
 Sample ID : TPH  
 Sample Type : Unknown  
 Injection Volume : 1.00

Sample Information



FINAL DE BOLETIM