

## Dados da Amostra

SOT: **0000467522** Certificado Amostra: **3282536**

Amostra: **12858962** Data da Amostragem: **20/09/2016 04:40:00**

Amostrador: **MIREK** Data da Emissão: **22/11/2016 10:24:31**

Autorizador: **ALINE GARCIA DUBOIS BRANCO** CRQ: **3419725**

Recebimento no LF: **21/09/2016 09:30:00** Gerência Solicitante: **UO-ES/ATP-GLF/OP-GLF**

Origem da Amostra: **CVIX** Topo: - Base: -

Ponto de Amostragem: **Slop Tank** BSW(%v/v): -

Natureza: **Água Produzida** Origem da Sot: **CVIX**

Objetivo: **Água Produzida - Atender a Resolução CONAMA 393/07 Artigo 10.**

Comentário da Amostra: -

## Resultados

Componente	Procedimento	Resultado	Unidade	LD	LQ	Incerteza Expandida	TEx
SALINIDADE	PE-5ED-00055	141.229	mg/l	-	-	-	1
CARBONO ORGÂNICO TOTAL - COT	SMEWW 5310 B e C	140	mg/l	0,5	2,5	-	2
FENÓIS	EPA 3510 C/ EPA 8270 D	151,45	ug/l	0,2	0,8	-	2
ACENAFTALENO	EPA 3510 C/ EPA 8270 D	0,2	ug/l	0,002	0,007	-	2
ACENAFTENO	EPA 3510 C/ EPA 8270 D	0,19	ug/l	0,002	0,008	-	2
ANTRACENO	EPA 3510 C/ EPA 8270 D	0,2	ug/l	0,002	0,008	-	2
BENZO(A)ANTRACENO	EPA 3510 C/ EPA 8270 D	0,16	ug/l	0,004	0,012	-	2
BENZO(B)FLUORANTENO	EPA 3510 C/ EPA 8270 D	0,23	ug/l	0,003	0,011	-	2
BENZO(GHI)PERILENO	EPA 3510 C/ EPA 8270 D	ND	ug/l	0,002	0,008	-	2
BENZO(K)FLUORANTENO	EPA 3510 C/ EPA 8270 D	0,2	ug/l	0,003	0,009	-	2
BENZO(A)PIRENO	EPA 3510 C/ EPA 8270 D	0,23	ug/l	0,004	0,012	-	2
CRISENO	EPA 3510 C/ EPA 8270 D	0,19	ug/l	0,005	0,017	-	2
DIBENZO(A,H)ANTRACENO	EPA 3510 C/ EPA 8270 D	ND	ug/l	0,002	0,006	-	2
FENANTRENO	EPA 3510 C/ EPA 8270 D	0,21	ug/l	0,002	0,006	-	2
FLUORANTENO	EPA 3510 C/ EPA 8270 D	0,12	ug/l	0,003	0,009	-	2
FLUORENO	EPA 3510 C/ EPA 8270 D	0,23	ug/l	0,001	0,004	-	2
HPA'S	EPA 3510 C/ EPA 8270 D	4,67	ug/l	0,01	0,02	-	2
INDENO(1,2,3-CD)PIRENO	EPA 3510 C/ EPA 8270 D	ND	ug/l	0,004	0,014	-	2
NAFTALENO	EPA 3510 C/ EPA 8270 D	1,78	ug/l	0,002	0,008	-	2
PIRENO	EPA 3510 C/ EPA 8270 D	0,12	ug/l	0,002	0,008	-	2
HTP	EPA 3510 C / EPA 8015 D	Ver imagem em anexo	-	-	-	-	2

**SLCE**

ID LAUDO ANALÍTICO	-	BQ 152665/16,	-	-	-	-	2
MERCÚRIO TOTAL	SMEWW 3112 B - 22ed (2012)	<0,0002	mg/l	0,0001	0,0002	-	2
ARSÊNIO TOTAL	SMEWW 3120 B - 22ed (2012)	ND	mg/l	0,004	0,4	-	2
BÁRIO TOTAL	SMEWW 3120 B - 22ed (2012)	124	mg/l	0,001	0,4	-	2
CÁDMIO TOTAL	SMEWW 3120 B - 22ed (2012)	ND	mg/l	0,0003	0,04	-	2
CHUMBO TOTAL	SMEWW 3120 B - 22ed (2012)	ND	mg/l	0,003	0,4	-	2
COBRE TOTAL	SMEWW 3120 B - 22ed (2012)	ND	mg/l	0,001	0,2	-	2
CROMO TOTAL	SMEWW 3120 B - 22ed (2012)	ND	mg/l	0,003	0,4	-	2
FERRO TOTAL	SMEWW 3120 B - 22ed (2012)	7,68	mg/l	0,01	2	-	2
MANGANÊS TOTAL	SMEWW 3120 B - 22ed (2012)	ND	mg/l	0,002	2	-	2
NÍQUEL TOTAL	SMEWW 3120 B - 22ed (2012)	ND	mg/l	0,001	0,4	-	2
VANÁDIO TOTAL	SMEWW 3120 B - 22ed (2012)	ND	mg/l	0,002	0,4	-	2
ZINCO TOTAL	SMEWW 3120 B - 22ed (2012)	ND	mg/l	0,01	2	-	2
NITROGÊNIO AMONIAICAL	SMEWW 4500-NH3 C	36	mg/l	0,6	2	-	2
BENZENO	EPA 5021 A/ EPA 8260 C	1.393,93	ug/l	1	3	-	2
TOLUENO	EPA 5021 A/ EPA 8260 C	898,38	ug/l	0,3	1	-	2
ETILBENZENO	EPA 5021 A/ EPA 8260 C	36,08	ug/l	2	7	-	2
m,p-XILENO	EPA 5021 A/ EPA 8260 C	113,85	ug/l	1	4	-	2
o-XILENO	EPA 5021 A/ EPA 8260 C	108,43	ug/l	2	6	-	2
XILENO TOTAL (o,m,p)	EPA 5021 A/ EPA 8260 C	222,28	ug/l	2	6	-	2
BTEX	EPA 5021 A/ EPA 8260 C	2.550,67	ug/l	2	7	-	2
RÁDIO - 226	SMEWW 7501 D	10,2	Bq/l	0,017	0,05	-	2
RÁDIO - 228	SMEWW 7501 D	37,0	Bq/l	0,03	0,1	-	2
TEOR DE ÓLEO E GRAXA	SM-5520F	<5	mg/l	-	5	-	3
TOXICIDADE CRÔNICA - CENO	ABNT NBR 15350	0,39	%	-	-	-	2
TOXICIDADE CRÔNICA - CEO	ABNT NBR 15350	0,78	%	-	-	-	2
pH	ASTM D-1293	6,50	-	-	-	-	4
TEMPERATURA	SMEWW 2550-B	31	oC	-	-	-	4

LD: Limite de Detecção

LQ: Limite de Quantificação

**Técnico(s) Executante(s)**

Tex	Nome	Empresa	CRQ
1	FERNANDA AGUIAR PEREIRA	SAYBOLT	03426067 - 3ª Região
2	Bioensaios Análises e Consultoria Ambiental LTDA	-	3.172 5ª Região - Jurídico
3	DANIELE OLIVEIRA DA SILVA	SAYBOLT	03429158 - 3º Região

## SLCE

4	BIANCA SIMONELLI BERMUDES	PETROBRAS	21400307 - 21ª Região
---	---------------------------	-----------	-----------------------

Os resultados reportados neste documento referem-se às amostras analisadas. Este BRA somente pode ser reproduzido na sua totalidade e com a aprovação por escrito do laboratório e do cliente.

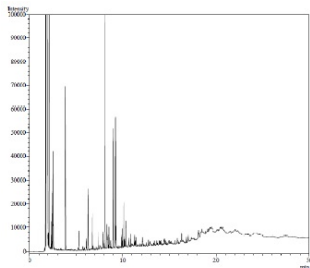
## Elaborador(es) do Boletim

Nome	Empresa
ALESSANDRA AGUIAR MACHADO	SAYBOLT
ALINE GARCIA DUBOIS BRANCO	PETROBRAS
ROSANE GOMES CAETANO EMERICK	SAYBOLT
BIANCA SIMONELLI BERMUDES	PETROBRAS

## Responsável(eis) Técnico(s)

Nome	Empresa	CRQ
SILVIANE DUTRA LOQUES ROCHA	PETROBRAS	04200138 - 3ª região

Gráficos/Figuras relacionados à amostra 12858962 (\*)



---

FINAL DE BOLETIM