

## Dados da Amostra

SOT: 0000426960 Certificado Amostra: 3172242

Amostra: 12858952 Data da Amostragem: 19/07/2016 07:00:00

Amostrador: RAQUEL MORETI Data da Emissão: 13/10/2016 09:07:55

Autorizador: ALINE GARCIA DUBOIS BRANCO CRQ: 3419725

Recebimento no LF: 20/07/2016 08:00:00 Gerência Solicitante: UO-ES/ATP-JUB-CHT/OP-FPSO-CPX

Origem da Amostra: CAPX Topo: - Base: -

Ponto de Amostragem: Saída do Slop Tank BSW(%v/v): -

Natureza: Agua Produzida Origem da Sot: CAPX

Objetivo: Água Produzida - Atender a Resolução CONAMA 393/07 Artigo 10.

Comentário da Amostra: -

## Resultados

Componente	Procedimento	Resultado	Unidade	LD	LQ	Incerteza Expandida	TEx
CARBONO ORGÂNICO TOTAL - COT	SMEWW 5310 B e C	45	mg/l	0,5	2,5	-	1
FENÓIS	EPA 3510 C/ EPA 8270 D	11,26	ug/l	0,2	0,8	-	1
2,4,6 - TRICLOROFENOL	EPA 3510 C/ EPA 8270 D	<0,20	ug/l	-	-	-	1
ACENAFTALENO	EPA 3510 C/ EPA 8270 D	ND	ug/l	0,002	0,007	-	1
ACENAFTENO	EPA 3510 C/ EPA 8270 D	ND	ug/l	0,002	0,008	-	1
ANTRACENO	EPA 3510 C/ EPA 8270 D	ND	ug/l	0,002	0,008	-	1
BENZO(A)ANTRACENO	EPA 3510 C/ EPA 8270 D	0,02	ug/l	0,004	0,012	-	1
BENZO(B)FLUORANTENO	EPA 3510 C/ EPA 8270 D	ND	ug/l	0,003	0,011	-	1
BENZO(GHI)PERILENO	EPA 3510 C/ EPA 8270 D	ND	ug/l	0,002	0,008	-	1
BENZO(K)FLUORANTENO	EPA 3510 C/ EPA 8270 D	ND	ug/l	0,003	0,009	-	1
BENZO(A)PIRENO	EPA 3510 C/ EPA 8270 D	ND	ug/l	0,004	0,012	-	1
CRISENO	EPA 3510 C/ EPA 8270 D	ND	ug/l	0,005	0,017	-	1
DIBENZO(A,H)ANTRACENO	EPA 3510 C/ EPA 8270 D	ND	ug/l	0,002	0,006	-	1
FENANTRENO	EPA 3510 C/ EPA 8270 D	1,11	ug/l	0,002	0,006	-	1
FLUORANTENO	EPA 3510 C/ EPA 8270 D	0,02	ug/l	0,003	0,009	-	1
FLUORENO	EPA 3510 C/ EPA 8270 D	0,34	ug/l	0,001	0,004	-	1
HPA'S	EPA 3510 C/ EPA 8270 D	2,34	ug/l	0,01	0,02	-	1
INDENO(1,2,3-CD)PIRENO	EPA 3510 C/ EPA 8270 D	ND	ug/l	0,004	0,014	-	1
NAFTALENO	EPA 3510 C/ EPA 8270 D	0,82	ug/l	0,002	0,008	-	1
PENTAFLOROFENOL	EPA 3510 C/ EPA 8270 D	<0,20	ug/l	-	-	-	1
PIRENO	EPA 3510 C/ EPA 8270 D	0,03	ug/l	0,002	0,008	-	1

## SLCE

HTP	EPA 3510 C / EPA 8015 D	Ver imagem em anexo	-	-	-	-	1
ID LAUDO ANALÍTICO	-	BQ 150145/16,	-	-	-	-	1
MERCÚRIO TOTAL	SMEWW 3112 B -22ed (2012)	<0,0002	mg/l	0,0001	0,0002	-	1
ARSÊNIO TOTAL	SMEWW 3120 B - 22ed (2012)	ND	mg/l	0,004	0,4	-	1
BÁRIO TOTAL	SMEWW 3120 B - 22ed (2012)	27,0	mg/l	0,001	0,4	-	1
CÁDMIO TOTAL	SMEWW 3120 B - 22ed (2012)	ND	mg/l	0,0003	0,04	-	1
CHUMBO TOTAL	SMEWW 3120 B - 22ed (2012)	ND	mg/l	0,003	0,4	-	1
COBRE TOTAL	SMEWW 3120 B - 22ed (2012)	ND	mg/l	0,001	0,2	-	1
CROMO TOTAL	SMEWW 3120 B - 22ed (2012)	ND	mg/l	0,003	0,4	-	1
FERRO TOTAL	SMEWW 3120 B - 22ed (2012)	2,20	mg/l	0,01	2	-	1
MANGANÊS TOTAL	SMEWW 3120 B - 22ed (2012)	ND	mg/l	0,002	2	-	1
NÍQUEL TOTAL	SMEWW 3120 B - 22ed (2012)	ND	mg/l	0,001	0,4	-	1
VANÁDIO TOTAL	SMEWW 3120 B - 22ed (2012)	ND	mg/l	0,002	0,4	-	1
ZINCO TOTAL	SMEWW 3120 B - 22ed (2012)	6,0	mg/l	0,01	2	-	1
NITROGÊNIO AMONICAL	SMEWW 4500-NH3 C	22	mg/l	0,6	2	-	1
BENZENO	EPA 5021 A/ EPA 8260 C	75,74	ug/l	1	3	-	1
TOLUENO	EPA 5021 A/ EPA 8260 C	63,17	ug/l	0,3	1	-	1
ETILBENZENO	EPA 5021 A/ EPA 8260 C	ND	ug/l	2	7	-	1
m,p-XILENO	EPA 5021 A/ EPA 8260 C	9,33	ug/l	1	4	-	1
o-XILENO	EPA 5021 A/ EPA 8260 C	<6,000	ug/l	2	6	-	1
XILENO TOTAL (o,m,p)	EPA 5021 A/ EPA 8260 C	15,33	ug/l	2	6	-	1
BTEX	EPA 5021 A/ EPA 8260 C	154,24	ug/l	2	7	-	1
RÁDIO - 226	SMEWW 7501 D	3,29	Bq/l	0,017	0,05	-	1
RÁDIO - 228	SMEWW 7501 D	1,78	Bq/l	0,03	0,1	-	1
TEOR DE ÓLEO E GRAXA	SM-5520F	<5	mg/l	-	5	-	2
TOXICIDADE CRÔNICA - CENO	ABNT NBR 15350	2,75	%	-	-	-	1
TOXICIDADE CRÔNICA - CEO	ABNT NBR 15350	5,51	%	-	-	-	1
SALINIDADE	PE-5ED-00055	20.527	mg/l	-	-	-	3

LD: Limite de Detecção  
LQ: Limite de Quantificação

## Técnico(s) Executante(s)

Tex	Nome	Empresa	CRQ
1	Bioensaios Análises e Consultoria Ambiental LTDA	-	3.172 5ª Região - Jurídico
2	MARIANA BIZERRA DE SOUZA	SAYBOLT	03422874 - 3ª Região
3	FERNANDA AGUIAR PEREIRA	SAYBOLT	03426067 - 3º Região

## SLCE

Os resultados reportados neste documento referem-se às amostras analisadas. Este BRA somente pode ser reproduzido na sua totalidade e com a aprovação por escrito do laboratório e do cliente.

## Elaborador(es) do Boletim

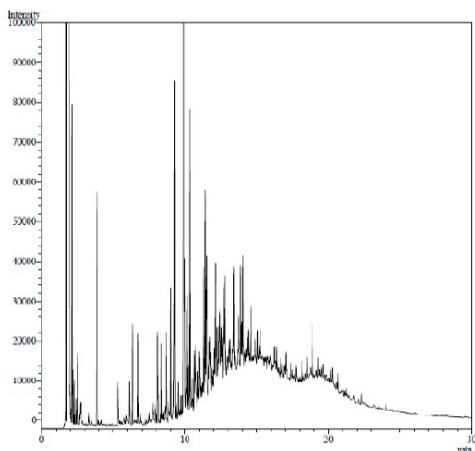
Nome	Empresa
ALINE GARCIA DUBOIS BRANCO	PETROBRAS
ROSANE GOMES CAETANO EMERICK	SAYBOLT
FERNANDA AGUIAR PEREIRA	SAYBOLT

## Responsável(eis) Técnico(s)

Nome	Empresa	CRQ
SILVIANE DUTRA LOQUES ROCHA	PETROBRAS	04200138 - 3ª região

## Gráficos/Figuras relacionados à amostra 12858952 (\*)

Analysis Date & Time : 11/02/2016 08:20:24  
User Name : Adalberto  
Vial# : 6  
Sample Name : 155145  
Sample ID : 12858952  
Sample Type : Unknown  
Injection Volume : 1.00



FINAL DE BOLETIM