

Dados da Amostra

SOT: 0000426969 Certificado Amostra: 3033546 **que cancela e substitui 3033436**

Amostra: 12443579 Data da Amostragem: 01/03/2016 04:40:00

Amostrador: KELLY MANHÃES PETRALHA Data da Emissão: 24/08/2016 09:29:20

Autorizador: ALINE GARCIA DUBOIS BRANCO CRQ: 3419725

Recebimento no LF: 02/03/2016 08:15:55 Gerência Solicitante: UO-ES/ATP-JUB-CHT/OP-PAF

Origem da Amostra: CDAN Topo: - Base: -

Ponto de Amostragem: Slop 9 C BSW(%v/v): -

Natureza: Agua Produzida Origem da Sot: CDAN

Objetivo: Água Produzida - Atender a Resolução CONAMA 393/07 Artigo 10.

Comentário da Amostra: pH: 6.25 / Temperatura: 30

Resultados

Componente	Procedimento	Resultado	Unidade	LD	LQ	Incerteza Expandida	TEx
SALINIDADE	PE-5ED-00055	204.209	mg/l	-	-	-	1
CARBONO ORGÂNICO TOTAL - COT	SMEWW 5310 B e C	112	mg/l	0,5	2,5	-	2
FENÓIS	EPA 3510 C/ EPA 8270 D	128,02	ug/l	0,2	0,8	-	2
HTP	EPA 3510 C / EPA 8015 D	Ver imagem em anexo	-	-	-	-	2
MERCÚRIO TOTAL	SMEWW 3112 B -22ed (2012)	ND	mg/l	0,0001	0,0002	-	2
NITROGÊNIO AMONICAL	SMEWW 4500-NH3 C	230	mg/l	0,6	2	-	2
BENZENO	EPA 5021 A/ EPA 8260 C	7.375,50	ug/l	1	3	-	2
TOLUENO	EPA 5021 A/ EPA 8260 C	2.621,20	ug/l	0,3	1	-	2
ETILBENZENO	EPA 5021 A/ EPA 8260 C	ND	ug/l	2	7	-	2
m,p-XILENO	EPA 5021 A/ EPA 8260 C	36,38	ug/l	1	4	-	2
o-XILENO	EPA 5021 A/ EPA 8260 C	32,66	ug/l	2	6	-	2
XILENO TOTAL (o,m,p)	EPA 5021 A/ EPA 8260 C	69,04	ug/l	2	6	-	2
BTEX	EPA 5021 A/ EPA 8260 C	>9999,000	ug/l	2	7	-	2
RÁDIO - 226	SMEWW 7501 D	11,4	Bq/l	0,017	0,05	-	2
RÁDIO - 228	SMEWW 7501 D	9,2	Bq/l	0,03	0,1	-	2
TEOR DE ÓLEO E GRAXA	SM-5520F	<5	mg/l	-	-	-	3
TOXICIDADE CRÔNICA - CENO	ABNT NBR 15350	0,5	%	-	-	-	2
TOXICIDADE CRÔNICA - CEO	ABNT NBR 15350	1,0	%	-	-	-	2
BENZENO	EPA 5021 A/ EPA 8260 C	7.375,50	ug/l	1	3	-	2
TOLUENO	EPA 5021 A/ EPA 8260 C	2.621,20	ug/l	0,3	1	-	2
ETILBENZENO	EPA 5021 A/ EPA 8260 C	ND	ug/l	2	7	-	2

SLCE

m,p-XILENO	EPA 5021 A/ EPA 8260 C	36,38	ug/l	1	4	-	2
o-XILENO	EPA 5021 A/ EPA 8260 C	32,66	ug/l	2	6	-	2
XILENO TOTAL (o,m,p)	EPA 5021 A/ EPA 8260 C	69,04	ug/l	2	6	-	2
BTEX	EPA 5021 A/ EPA 8260 C	>9999,000	ug/l	2	7	-	2
ACENAFTALENO	EPA 3510 C/ EPA 8270 D	ND	ug/l	0,002	0,007	-	2
ACENAFTENO	EPA 3510 C/ EPA 8270 D	ND	ug/l	0,002	0,008	-	2
ANTRACENO	EPA 3510 C/ EPA 8270 D	ND	ug/l	0,002	0,008	-	2
BENZO(A)ANTRACENO	EPA 3510 C/ EPA 8270 D	ND	ug/l	0,004	0,012	-	2
BENZO(B)FLUORANTENO	EPA 3510 C/ EPA 8270 D	ND	ug/l	0,003	0,011	-	2
BENZO(GHI)PERILENO	EPA 3510 C/ EPA 8270 D	ND	ug/l	0,002	0,008	-	2
BENZO(K)FLUORANTENO	EPA 3510 C/ EPA 8270 D	ND	ug/l	0,003	0,009	-	2
BENZO(A)PIRENO	EPA 3510 C/ EPA 8270 D	ND	ug/l	0,004	0,012	-	2
CRISENO	EPA 3510 C/ EPA 8270 D	0,03	ug/l	0,005	0,017	-	2
DIBENZO(A,H)ANTRACENO	EPA 3510 C/ EPA 8270 D	ND	ug/l	0,002	0,006	-	2
FENANTRENO	EPA 3510 C/ EPA 8270 D	0,04	ug/l	0,002	0,006	-	2
FLUORANTENO	EPA 3510 C/ EPA 8270 D	0,06	ug/l	0,003	0,009	-	2
FLUORENO	EPA 3510 C/ EPA 8270 D	ND	ug/l	0,001	0,004	-	2
HPA'S	EPA 3510 C/ EPA 8270 D	0,33	ug/l	0,01	0,02	-	2
INDENO(1,2,3-CD)PIRENO	EPA 3510 C/ EPA 8270 D	ND	ug/l	0,004	0,014	-	2
NAFTALENO	EPA 3510 C/ EPA 8270 D	0,05	ug/l	0,002	0,008	-	2
PIRENO	EPA 3510 C/ EPA 8270 D	0,09	ug/l	0,002	0,008	-	2
ARSÊNIO TOTAL	SMEWW 3120 B - 22ed (2012)	ND	mg/l	0,004	0,4	-	2
BÁRIO TOTAL	SMEWW 3120 B - 22ed (2012)	15,8	mg/l	0,001	0,4	-	2
CÁDMIO TOTAL	SMEWW 3120 B - 22ed (2012)	ND	mg/l	0,0003	0,04	-	2
CHUMBO TOTAL	SMEWW 3120 B - 22ed (2012)	ND	mg/l	0,003	0,4	-	2
COBRE TOTAL	SMEWW 3120 B - 22ed (2012)	ND	mg/l	0,001	0,2	-	2
CROMO TOTAL	SMEWW 3120 B - 22ed (2012)	ND	mg/l	0,003	0,4	-	2
FERRO TOTAL	SMEWW 3120 B - 22ed (2012)	ND	mg/l	0,01	2	-	2
MANGANÊS TOTAL	SMEWW 3120 B - 22ed (2012)	<5,0	mg/l	0,002	2	-	2
NÍQUEL TOTAL	SMEWW 3120 B - 22ed (2012)	ND	mg/l	0,001	0,4	-	2
VANÁDIO TOTAL	SMEWW 3120 B - 22ed (2012)	ND	mg/l	0,002	0,4	-	2
ZINCO TOTAL	SMEWW 3120 B - 22ed (2012)	ND	mg/l	0,01	2	-	2
ID LAUDO ANALÍTICO	-	BQ 144205/16 Revisão 01	-	-	-	-	2

LD: Limite de Detecção
LQ: Limite de Quantificação

Técnico(s) Executante(s)

Tex	Nome	Empresa	CRQ
1	ROSY RAMOS TEIXEIRA	PETROBRAS	03425469 - 3ª Região
2	Bioensaios Análises e Consultoria Ambiental LTDA	-	3.172 5ª Região - Jurídico
3	FERNANDO COUTO CORDEIRO	SAYBOLT	03428891-3ª região

Os resultados reportados neste documento referem-se às amostras analisadas. Este BRA somente pode ser reproduzido na sua totalidade e com a aprovação por escrito do laboratório e do cliente.

Elaborador(es) do Boletim

Nome	Empresa
ROSY RAMOS TEIXEIRA	PETROBRAS
ALINE GARCIA DUBOIS BRANCO	PETROBRAS
ROSANE GOMES CAETANO EMERICK	SAYBOLT

Responsável(eis) Técnico(s)

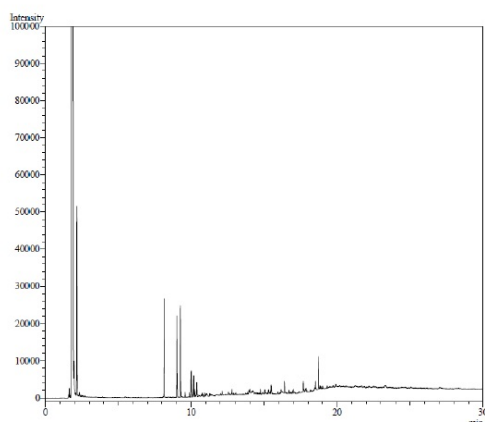
Nome	Empresa	CRQ
SILVIANE DUTRA LOQUES ROCHA	PETROBRAS	04200138 - 3ª região

Gráficos/Figuras relacionados à amostra 12443579 (*)

1) TPH e n-Alcanos

Analysis Date & Time : 28/3/2016 14:02:47
 User Name : Admin
 Vial# : 2
 Sample Name : 144305
 Sample ID : n-alcanos
 Sample Type : Unknown
 Injection Volume : 1.00

Sample Information



FINAL DE BOLETIM