

## Dados da Amostra

SOT: **0000439411** Certificado Amostra: **2572021**

Amostra: **11981764** Data da Amostragem: **15/12/2015 00:35:00**

Amostrador: **DENISON TOSTA MIRANDOLA** Data da Autorização: **09/03/2016 16:16:06**

Autorizador: **REGINA GOMES CAETANO** CRQ: **03414015 - 3ª Região**

Recebimento no LF: **16/12/2015 07:42:03** Gerência Solicitante: **UO-ES/ATP-JUB-CHT/OP-P-57**

Origem da Amostra: **P-57** Topo: **-** Base: **-**

Ponto de Amostragem: **Slop Tank** BSW(%v/v): **-**

Natureza: **Água Produzida** Origem da Sot: **P-57**

Objetivo: **Água Produzida - Atender a Resolução CONAMA 393/07 Artigo 10.**

Comentário da Amostra: **-**

## Resultados

Componente	Procedimento	Resultado	Unidade	LD	LQ	Incerteza Expandida	TEx
CARBONO ORGÂNICO TOTAL - COT	SMEWW 5310 B e C	<2,5	mg/l	-	-	-	1
HTP	EPA 3510 C / EPA 8015 D	Ver imagem em anexo	-	-	-	-	1
NITROGÊNIO AMONIAICAL	SMEWW 4500-NH3 C	76,8	mg/l	0,6	2	-	1
RÁDIO - 226	SMEWW 7501 D	8,95	Bq/l	0,017	0,05	-	1
RÁDIO - 228	SMEWW 7501 D	16,09	Bq/l	0,03	0,1	-	1
TEOR DE ÓLEO E GRAXA	PE-5ED-00125	<5	mg/l	-	-	-	2
TOXICIDADE CRÔNICA - CENO	ABNT NBR 15350	0,09	%	-	-	-	1
TOXICIDADE CRÔNICA - CEO	ABNT NBR 15350	0,19	%	-	-	-	1
FENÓIS	EPA 3510 C/ EPA 8270 D	17,89	ug/l	0,2	0,8	-	1
TEOR DE ÓLEO E GRAXA	SM-5520F	<5	mg/l	-	-	-	2
ACENAFTALENO	EPA 3510 C/ EPA 8270 D	ND	ug/l	0,002	0,007	-	1
ACENAFTENO	EPA 3510 C/ EPA 8270 D	ND	ug/l	0,002	0,008	-	1
ANTRACENO	EPA 3510 C/ EPA 8270 D	0,04	ug/l	0,002	0,008	-	1
BENZO(A)ANTRACENO	EPA 3510 C/ EPA 8270 D	0,15	ug/l	0,004	0,012	-	1
BENZO(B)FLUORANTENO	EPA 3510 C/ EPA 8270 D	ND	ug/l	0,003	0,011	-	1
BENZO(GHI)PERILENO	EPA 3510 C/ EPA 8270 D	ND	ug/l	0,002	0,008	-	1
BENZO(K)FLUORANTENO	EPA 3510 C/ EPA 8270 D	ND	ug/l	0,003	0,009	-	1
BENZO(A)PIRENO	EPA 3510 C/ EPA 8270 D	ND	ug/l	0,004	0,012	-	1
CRISENO	EPA 3510 C/ EPA 8270 D	ND	ug/l	0,005	0,017	-	1
DIBENZO(A,H)ANTRACENO	EPA 3510 C/ EPA 8270 D	ND	ug/l	0,002	0,006	-	1
FENANTRENO	EPA 3510 C/ EPA 8270 D	ND	ug/l	0,002	0,006	-	1

## SLCE

FLUORANTENO	EPA 3510 C/ EPA 8270 D	0,27	ug/l	0,003	0,009	-	1
FLUORENO	EPA 3510 C/ EPA 8270 D	0,09	ug/l	0,001	0,004	-	1
HPA'S	EPA 3510 C/ EPA 8270 D	1,60	ug/l	0,01	0,02	-	1
INDENO(1,2,3-CD)PIRENO	EPA 3510 C/ EPA 8270 D	ND	ug/l	0,004	0,014	-	1
NAFTALENO	EPA 3510 C/ EPA 8270 D	0,57	ug/l	0,002	0,008	-	1
PIRENO	EPA 3510 C/ EPA 8270 D	ND	ug/l	0,002	0,008	-	1
MERCÚRIO TOTAL	SMEWW 3112 B - 22ed (2012)	0,0009	mg/l	0,0001	0,0002	-	1
ARSÊNIO TOTAL	SMEWW 3120 B - 22ed (2012)	ND	mg/l	0,004	0,4	-	1
BÁRIO TOTAL	SMEWW 3120 B - 22ed (2012)	95,57	mg/l	0,001	0,4	-	1
CÁDMIO TOTAL	SMEWW 3120 B - 22ed (2012)	ND	mg/l	0,0003	0,04	-	1
CHUMBO TOTAL	SMEWW 3120 B - 22ed (2012)	ND	mg/l	0,003	0,4	-	1
COBRE TOTAL	SMEWW 3120 B - 22ed (2012)	ND	mg/l	0,001	0,2	-	1
CROMO TOTAL	SMEWW 3120 B - 22ed (2012)	ND	mg/l	0,003	0,4	-	1
FERRO TOTAL	SMEWW 3120 B - 22ed (2012)	2,77	mg/l	0,01	2	-	1
MANGANÊS TOTAL	SMEWW 3120 B - 22ed (2012)	2,56	mg/l	0,002	2	-	1
NÍQUEL TOTAL	SMEWW 3120 B - 22ed (2012)	<0,50	mg/l	0,001	0,4	-	1
VANÁDIO TOTAL	SMEWW 3120 B - 22ed (2012)	ND	mg/l	0,002	0,4	-	1
ZINCO TOTAL	SMEWW 3120 B - 22ed (2012)	ND	mg/l	0,01	2	-	1
BENZENO	EPA 5021 A/ EPA 8260 C	ND	ug/l	1	3	-	1
TOLUENO	EPA 5021 A/ EPA 8260 C	ND	ug/l	0,3	1	-	1
ETILBENZENO	EPA 5021 A/ EPA 8260 C	ND	ug/l	2	7	-	1
m,p-XILENO	EPA 5021 A/ EPA 8260 C	ND	ug/l	1	4	-	1
o-XILENO	EPA 5021 A/ EPA 8260 C	ND	ug/l	2	6	-	1
XILENO TOTAL (o,m,p)	EPA 5021 A/ EPA 8260 C	ND	ug/l	2	6	-	1
BTEX TOTAIS	EPA 5021 A/ EPA 8260 C	ND	ug/l	2	7	-	1
pH	ASTM D-1293	5,80	-	-	-	-	3
TEMPERATURA	SMEWW 2550-B	29,3	oC	-	-	-	3
SALINIDADE	PE-5ED-00055	108.578	mg/l	-	-	-	4
ID LAUDO ANALÍTICO	-	BQ-141675/15	-	-	-	-	1
ID LAUDO ANALÍTICO	-	BQ-141675/16	-	-	-	-	1

LD: Limite de Detecção

LQ: Limite de Quantificação

## Técnico(s) Executante(s)

Tex	Nome	Empresa	CRQ
1	Bioensaios Análises e Consultoria Ambiental LTDA	-	3.172 5ª Região - Jurídico

## SLCE

2	MARIANA BIZERRA DE SOUZA	SAYBOLT	03422874 - 3ª Região
3	DENISON TOSTA MIRANDOLA	PETROBRAS	-
4	FERNANDA GUIMARAES EICKHOFF	SAYBOLT	03427703 - 3ª Região

Os resultados reportados neste documento referem-se às amostras analisadas. Este BRA somente pode ser reproduzido na sua totalidade e com a aprovação por escrito do laboratório e do cliente.

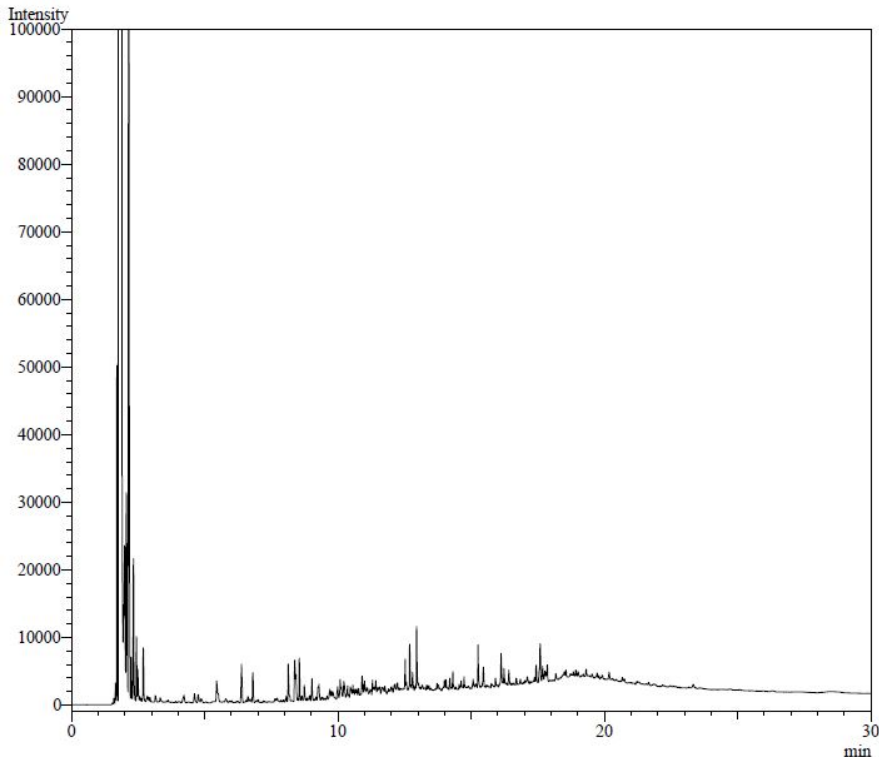
## Elaborador(es) do Boletim

Nome	Empresa
LILIANE MARTINS PEREIRA DA COSTA NEVES	PETROBRAS
DANIELE OLIVEIRA DA SILVA	SAYBOLT
REGINA GOMES CAETANO	PETROBRAS
FERNANDA GUIMARAES EICKHOFF	SAYBOLT

## Responsável(eis) Técnico(s)

Nome	Empresa	CRQ
SILVIANE DUTRA LOQUES ROCHA	PETROBRAS	04200138 - 3ª região

Gráficos/Figuras relacionados à amostra 11981764 (\*)



FINAL DE BOLETIM