

Dados da Amostra

SOT: **0000439411** Certificado Amostra: **1977307**

Amostra: **11473574** Data da Amostragem: **10/03/2015 08:00:00**

Amostrador: **ETORE BIS BRAVIN** Data da Autorização: **14/08/2015 16:29:31**

Autorizador: **GEILMA DE SOUZA GOMES** CRQ: **03416212 - 3ª Região**

Recebimento no LF: **11/03/2015 13:17:23** Gerência Solicitante: **UO-ES/ATP-JUB-CHT/OP-P-57**

Origem da Amostra: **P-57** Topo: **-** Base: **-**

Ponto de Amostragem: **Slop Tank** BSW(%v/v): **-**

Natureza: **Água Produzida** Origem da Sot: **P-57**

Objetivo: **Água Produzida - Atender a Resolução CONAMA 393/07 Artigo 10.**

Comentário da Amostra: **pH:7.74 Temperatura:32 °C**

Resultados

Componente	Procedimento	Resultado	Unidade	Incerteza Expandida	TE _x
SALINIDADE (mg de NaCl/L)	PE-5ED-00055	7.901	mg/l	-	1
CARBONO ORGÂNICO TOTAL - COT	SMEWW 5310 B e C	12,5	mg/l	-	2
FENÓIS	EPA 3510 C/ EPA 8270 D	217,29	ug/l	-	2
ACENAFTALENO	EPA 3510 C/ EPA 8270 D	0,31	ug/l	-	2
ACENAFTENO	EPA 3510 C/ EPA 8270 D	0,29	ug/l	-	2
ANTRACENO	EPA 3510 C/ EPA 8270 D	<0,002	ug/l	-	2
BENZO(A)ANTRACENO	EPA 3510 C/ EPA 8270 D	1,35	ug/l	-	2
BENZO(B)FLUORANTENO	EPA 3510 C/ EPA 8270 D	<0,003	ug/l	-	2
BENZO(GHI)PERILENO	EPA 3510 C/ EPA 8270 D	<0,002	ug/l	-	2
BENZO(K)FLUORANTENO	EPA 3510 C/ EPA 8270 D	<0,003	ug/l	-	2
BENZO(A)PIRENO	EPA 3510 C/ EPA 8270 D	0,62	ug/l	-	2
CRISENO	EPA 3510 C/ EPA 8270 D	0,25	ug/l	-	2
DIBENZO(A,H)ANTRACENO	EPA 3510 C/ EPA 8270 D	<0,002	ug/l	-	2
FENANTRENO	EPA 3510 C/ EPA 8270 D	4,35	ug/l	-	2
FLUORANTENO	EPA 3510 C/ EPA 8270 D	0,33	ug/l	-	2
FLUORENO	EPA 3510 C/ EPA 8270 D	0,68	ug/l	-	2
HPA'S	EPA 3510 C/ EPA 8270 D	65,94	ug/l	-	2
INDENO(1,2,3-CD)PIRENO	EPA 3510 C/ EPA 8270 D	<0,004	ug/l	-	2
NAFTALENO	EPA 3510 C/ EPA 8270 D	6,01	ug/l	-	2
PIRENO	EPA 3510 C/ EPA 8270 D	0,48	ug/l	-	2
HTP	EPA 3510 C / EPA 8015 D	Ver imagem em anexo	-	-	2

SLCE

MERCÚRIO TOTAL	SMEWW 3112 B -22ed (2012)	<0,0002	mg/l	-	2
ARSÊNIO TOTAL	SMEWW 3120 B - 22ed (2012)	<0,004	mg/l	-	2
BÁRIO TOTAL	SMEWW 3120 B - 22ed (2012)	4,00	mg/l	-	2
CÁDMIO TOTAL	SMEWW 3120 B - 22ed (2012)	<0,0003	mg/l	-	2
CHUMBO TOTAL	SMEWW 3120 B - 22ed (2012)	<0,003	mg/l	-	2
COBRE TOTAL	SMEWW 3120 B - 22ed (2012)	0,135	mg/l	-	2
CROMO TOTAL	SMEWW 3120 B - 22ed (2012)	<0,003	mg/l	-	2
FERRO TOTAL	SMEWW 3120 B - 22ed (2012)	2,78	mg/l	-	2
MANGANÊS TOTAL	SMEWW 3120 B - 22ed (2012)	<0,5	mg/l	-	2
NÍQUEL TOTAL	SMEWW 3120 B - 22ed (2012)	<0,001	mg/l	-	2
VANÁDIO TOTAL	SMEWW 3120 B - 22ed (2012)	<0,002	mg/l	-	2
ZINCO TOTAL	SMEWW 3120 B - 22ed (2012)	2,82	mg/l	-	2
NITROGÊNIO AMONICAL	SMEWW 4500-NH3 C	4,9	mg/l	-	2
RÁDIO - 226	SMEWW 7501 D	0,307	Bq/l	-	2
RÁDIO - 228	SMEWW 7501 D	0,627	Bq/l	-	2
TOXICIDADE CRÔNICA - CENO	ABNT NBR 15350	1,56	%	-	2
TOXICIDADE CRÔNICA - CEO	ABNT NBR 15350	3,12	%	-	2
TEOR DE ÓLEO E GRAXA	PE-5ED-00125	6	mg/l	-	3
BENZENO	EPA 5021 A/ EPA 8260 C	6,71	ug/l	-	2
TOLUENO	EPA 5021 A/ EPA 8260 C	9,99	ug/l	-	2
ETILBENZENO	EPA 5021 A/ EPA 8260 C	<2,0	ug/l	-	2
m,p-XILENO	EPA 5021 A/ EPA 8260 C	<2,0	ug/l	-	2
o-XILENO	EPA 5021 A/ EPA 8260 C	<2,0	ug/l	-	2
XILENO TOTAL (o,m,p)	EPA 5021 A/ EPA 8260 C	<2,0	ug/l	-	2
BTEX TOTAIS	EPA 5021 A/ EPA 8260 C	16,70	ug/l	-	2

Técnico(s) Executante(s)

Tex	Nome	Empresa	CRQ
1	VANESSA FREITAS DOS SANTOS	PETROBRAS	03427690 - 3ª Região
2	Bioensaios Análises e Consultoria Ambiental LTDA	-	3.172 5ª Região - Jurídico
3	ELLANA DE AZEVEDO OLIVEIRA RODRIGUES	SAYBOLT	03427122 - 3ª Região

Os resultados reportados neste documento referem-se às amostras analisadas. Este BRA somente pode ser reproduzido na sua totalidade e com a aprovação por escrito do laboratório e do cliente.

Elaborador(es) do Boletim

Nome	Empresa
LILIANE MARTINS PEREIRA DA COSTA NEVES	PETROBRAS

SLCE

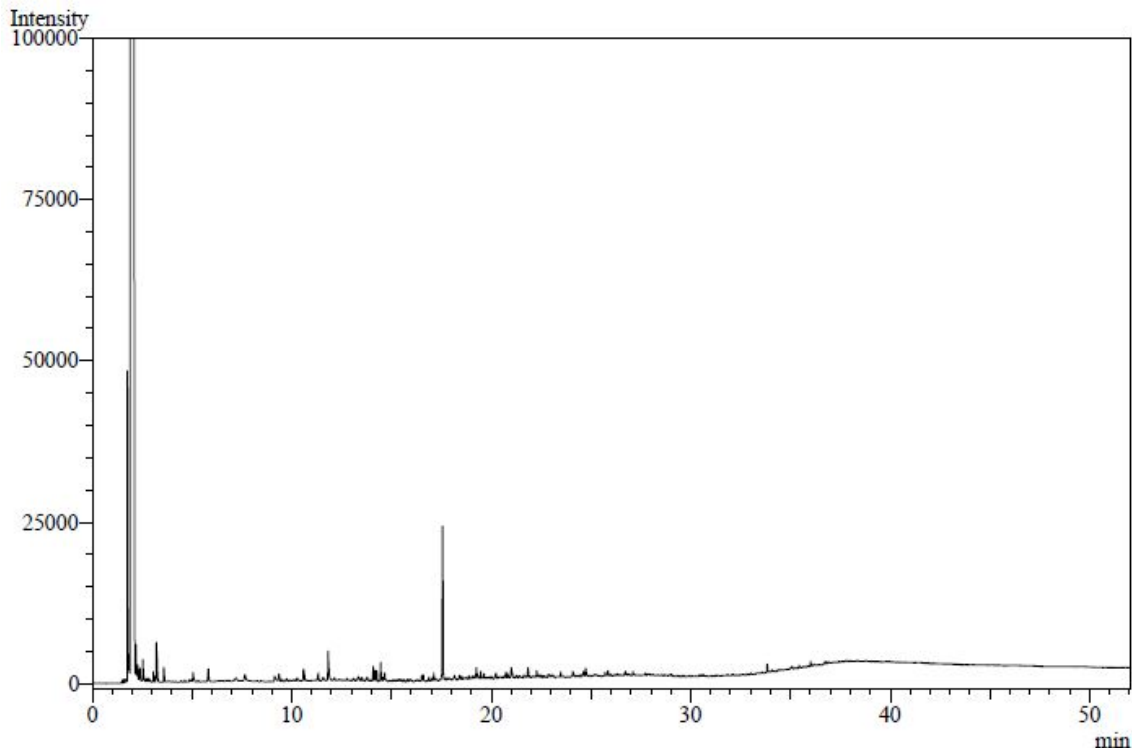
DANIELE OLIVEIRA DA SILVA

SAYBOLT

Responsável(eis) Técnico(s)

Nome	Empresa	CRQ
SILVIANE DUTRA LOQUES ROCHA	PETROBRAS	04200138 - 3ª região

Gráficos/Figuras relacionados à amostra 11473574 (*)



FINAL DE BOLETIM