

## Dados da Amostra

SOT: **0000439411** Certificado Amostra: **1948769**

Amostra: **11386805** Data da Amostragem: **12/02/2015 08:30:00**

Amostrador: **-** Data da Autorização: **05/08/2015 10:05:22**

Autorizador: **GEILMA DE SOUZA GOMES** CRQ: **03416212 - 3ª Região**

Recebimento no LF: **13/02/2015 07:36:22** Gerência Solicitante: **UO-ES/ATP-JUB-CHT/OP-P-57**

Origem da Amostra: **P-57** Topo: **-** Base: **-**

Ponto de Amostragem: **Saída do Flotador** BSW(%v/v): **-**

Natureza: **Água Produzida** Origem da Sot: **P-57**

Objetivo: **Água Produzida - Atender a Resolução CONAMA 393/07 Artigo 10.**

Comentário da Amostra: **TEMPERATURA: 49°C - pH: 6,55**

## Resultados

Componente	Procedimento	Resultado	Unidade	Incerteza Expandida	TE <sub>x</sub>
SALINIDADE (mg de NaCl/L)	PE-5ED-00055	139.237	mg/l	-	1
CARBONO ORGÂNICO TOTAL - COT	SMEWW 5310 B e C	117	mg/l	-	2
FENÓIS	EPA 3510 C/ EPA 8270 D	2.522,58	ug/l	-	2
ACENAFTALENO	EPA 3510 C/ EPA 8270 D	0,25	ug/l	-	2
ACENAFTENO	EPA 3510 C/ EPA 8270 D	0,29	ug/l	-	2
ANTRACENO	EPA 3510 C/ EPA 8270 D	<0,002	ug/l	-	2
BENZO(A)ANTRACENO	EPA 3510 C/ EPA 8270 D	0,29	ug/l	-	2
BENZO(B)FLUORANTENO	EPA 3510 C/ EPA 8270 D	<0,003	ug/l	-	2
BENZO(GHI)PERILENO	EPA 3510 C/ EPA 8270 D	<0,002	ug/l	-	2
BENZO(K)FLUORANTENO	EPA 3510 C/ EPA 8270 D	<0,003	ug/l	-	2
BENZO(A)PIRENO	EPA 3510 C/ EPA 8270 D	<0,004	ug/l	-	2
CRISENO	EPA 3510 C/ EPA 8270 D	<0,005	ug/l	-	2
DIBENZO(A,H)ANTRACENO	EPA 3510 C/ EPA 8270 D	<0,002	ug/l	-	2
FENANTRENO	EPA 3510 C/ EPA 8270 D	1,79	ug/l	-	2
FLUORANTENO	EPA 3510 C/ EPA 8270 D	0,19	ug/l	-	2
FLUORENO	EPA 3510 C/ EPA 8270 D	0,60	ug/l	-	2
HPA'S	EPA 3510 C/ EPA 8270 D	149,78	ug/l	-	2
INDENO(1,2,3-CD)PIRENO	EPA 3510 C/ EPA 8270 D	<0,004	ug/l	-	2
NAFTALENO	EPA 3510 C/ EPA 8270 D	21,70	ug/l	-	2
PIRENO	EPA 3510 C/ EPA 8270 D	0,19	ug/l	-	2
HTP	EPA 3510 C / EPA 8015 D	Ver imagem em anexo	-	-	2

## SLCE

MERCÚRIO TOTAL	SMEWW 3112 B -22ed (2012)	0,0002	mg/l	-	2
ARSÊNIO TOTAL	SMEWW 3120 B - 22ed (2012)	<0,1	mg/l	-	2
BÁRIO TOTAL	SMEWW 3120 B - 22ed (2012)	0,99	mg/l	-	2
CÁDMIO TOTAL	SMEWW 3120 B - 22ed (2012)	<0,0003	mg/l	-	2
CHUMBO TOTAL	SMEWW 3120 B - 22ed (2012)	<0,003	mg/l	-	2
COBRE TOTAL	SMEWW 3120 B - 22ed (2012)	<0,001	mg/l	-	2
CROMO TOTAL	SMEWW 3120 B - 22ed (2012)	<0,003	mg/l	-	2
FERRO TOTAL	SMEWW 3120 B - 22ed (2012)	4,33	mg/l	-	2
MANGANÊS TOTAL	SMEWW 3120 B - 22ed (2012)	<0,5	mg/l	-	2
NÍQUEL TOTAL	SMEWW 3120 B - 22ed (2012)	<0,001	mg/l	-	2
VANÁDIO TOTAL	SMEWW 3120 B - 22ed (2012)	<0,002	mg/l	-	2
ZINCO TOTAL	SMEWW 3120 B - 22ed (2012)	<0,01	mg/l	-	2
NITROGÊNIO AMONICAL	SMEWW 4500-NH3 C	76,1	mg/l	-	2
BENZENO	EPA 5021 A/ EPA 8260 C	231,44	ug/l	-	2
TOLUENO	EPA 5021 A/ EPA 8260 C	449,18	ug/l	-	2
ETILBENZENO	EPA 5021 A/ EPA 8260 C	10,89	ug/l	-	2
m,p-XILENO	EPA 5021 A/ EPA 8260 C	69,62	ug/l	-	2
o-XILENO	EPA 5021 A/ EPA 8260 C	76,86	ug/l	-	2
XILENO TOTAL (o,m,p)	EPA 5021 A/ EPA 8260 C	146,68	ug/l	-	2
BTEX TOTAIS	EPA 5021 A/ EPA 8260 C	837,99	ug/l	-	2
TOXICIDADE CRÔNICA - CENO	ABNT NBR 15350	6,25	%	-	2
TOXICIDADE CRÔNICA - CEO	ABNT NBR 15350	12,5	%	-	2
RÁDIO - 226	SMEWW 7501 D	2,70	Bq/l	-	2
RÁDIO - 228	SMEWW 7501 D	29,9	Bq/l	-	2
TEOR DE ÓLEO E GRAXA	PE-5ED-00125	<5	mg/l	-	3

## Técnico(s) Executante(s)

Tex	Nome	Empresa	CRQ
1	VANESSA FREITAS DOS SANTOS	PETROBRAS	03427690 - 3ª Região
2	Bioensaios Análises e Consultoria Ambiental LTDA	-	3.172 5ª Região - Jurídico
3	FERNANDA AGUIAR PEREIRA	SAYBOLT	03426067 - 3º Região

Os resultados reportados neste documento referem-se às amostras analisadas. Este BRA somente pode ser reproduzido na sua totalidade e com a aprovação por escrito do laboratório e do cliente.

## Elaborador(es) do Boletim

Nome	Empresa
LILIANE MARTINS PEREIRA DA COSTA NEVES	PETROBRAS

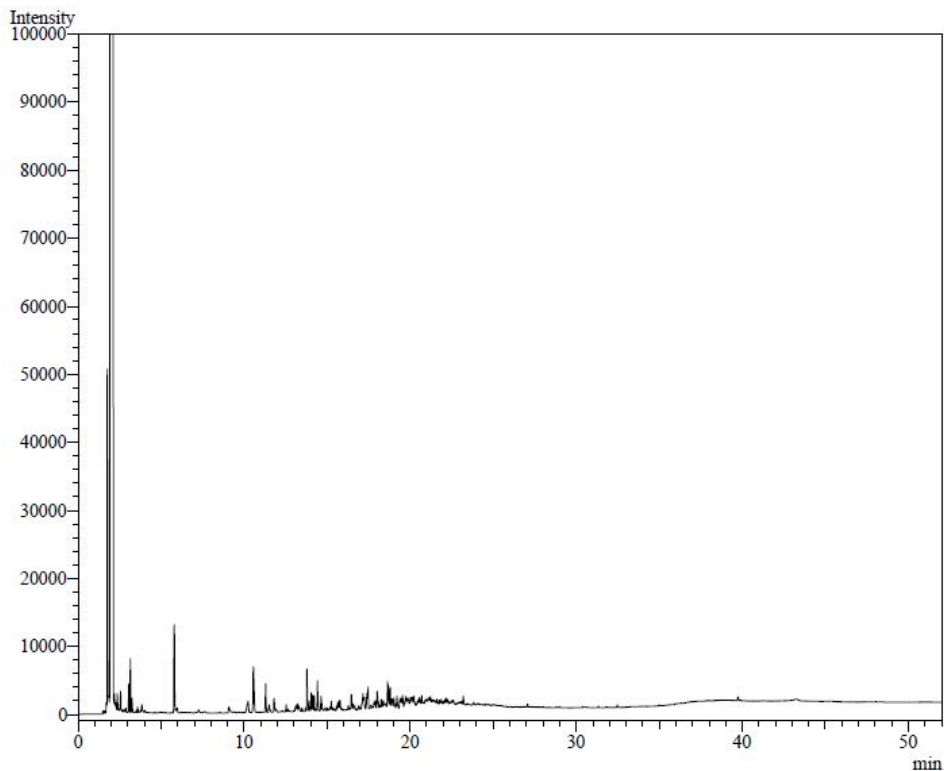
## SLCE

GUILHERME ROSSY MUNIZ COUTO	PETROBRAS
CAROLINE AZEVEDO DE ALMEIDA	PETROBRAS
DANIELE OLIVEIRA DA SILVA	SAYBOLT

## Responsável(eis) Técnico(s)

Nome	Empresa	CRQ
SILVIANE DUTRA LOQUES ROCHA	PETROBRAS	04200138 - 3ª região

Gráficos/Figuras relacionados à amostra 11386805 (\*)



FINAL DE BOLETIM