

## Dados da Amostra

Amostra ainda não autorizada (6. Completada)

SOT: **0000467522** Certificado Amostra: **2513785**

Amostra: **11972829** Data da Amostragem: **17/11/2015 04:00:00**

Amostrador: - Data da Autorização: -

Autorizador: - CRQ: -

Recebimento no LF: **18/11/2015 08:30:49** Gerência Solicitante: **UO-ES/ATP-GLF/OP-GLF**

Origem da Amostra: **CVIX** Topo: - Base: -

Ponto de Amostragem: **Slop Tank** BSW(%v/v): -

Natureza: **Água Produzida** Origem da Sot: **CVIX**

Objetivo: **Água Produzida - Atender a Resolução CONAMA 393/07 Artigo 10.**

Comentário da Amostra: **pH: 6.59 / T:30.0**

## Resultados

Componente	Procedimento	Resultado	Unidade	LD	LQ	Incerteza Expandida	TEx
CARBONO ORGÂNICO TOTAL - COT	SMEWW 5310 B e C	<2,5	mg/l	-	-	-	1
HTP	EPA 3510 C / EPA 8015 D	Ver imagem em anexo	-	-	-	-	1
MERCÚRIO TOTAL	SMEWW 3112 B -22ed (2012)	<0,000	mg/l	0,0001	0,0002	-	1
NITROGÊNIO AMONIACAL	SMEWW 4500-NH3 C	117,7	mg/l	0,6	2	-	1
BENZENO	EPA 5021 A/ EPA 8260 C	604,25	ug/l	-	-	-	1
TOLUENO	EPA 5021 A/ EPA 8260 C	254,96	ug/l	-	-	-	1
ETILBENZENO	EPA 5021 A/ EPA 8260 C	9,09	ug/l	-	-	-	1
m,p-XILENO	EPA 5021 A/ EPA 8260 C	47,34	ug/l	-	-	-	1
o-XILENO	EPA 5021 A/ EPA 8260 C	39,50	ug/l	-	-	-	1
XILENO TOTAL (o,m,p)	EPA 5021 A/ EPA 8260 C	86,84	ug/l	-	-	-	1
BTEX TOTAIS	EPA 5021 A/ EPA 8260 C	955,14	ug/l	-	-	-	1
RÁDIO - 226	SMEWW 7501 D	9,3	Bq/l	0,017	0,05	-	1
RÁDIO - 228	SMEWW 7501 D	18,8	Bq/l	0,03	0,1	-	1
TEOR DE ÓLEO E GRAXA	PE-5ED-00125	6	mg/l	-	-	-	2
TOXICIDADE CRÔNICA - CENO	ABNT NBR 15350	1,56	%	-	-	-	1
TOXICIDADE CRÔNICA - CEO	ABNT NBR 15350	3,13	%	-	-	-	1
FENÓIS	EPA 3510 C/ EPA 8270 D	52,12	ug/l	0,2	0,8	-	1
SALINIDADE (mg de NaCl/L)	PE-5ED-00055	123.005	mg/l	-	-	-	3
ACENAFTALENO	EPA 3510 C/ EPA 8270 D	ND	ug/l	0,002	0,007	-	1
ACENAFTENO	EPA 3510 C/ EPA 8270 D	ND	ug/l	0,002	0,008	-	1
ANTRACENO	EPA 3510 C/ EPA 8270 D	ND	ug/l	0,002	0,008	-	1

## SLCE

BENZO(A)ANTRACENO	EPA 3510 C/ EPA 8270 D	0,09	ug/l	0,004	0,012	-	1
BENZO(B)FLUORANTENO	EPA 3510 C/ EPA 8270 D	ND	ug/l	0,003	0,011	-	1
BENZO(GHI)PERILENO	EPA 3510 C/ EPA 8270 D	ND	ug/l	0,002	0,008	-	1
BENZO(K)FLUORANTENO	EPA 3510 C/ EPA 8270 D	ND	ug/l	0,003	0,009	-	1
BENZO(A)PIRENO	EPA 3510 C/ EPA 8270 D	ND	ug/l	0,004	0,012	-	1
CRISENO	EPA 3510 C/ EPA 8270 D	ND	ug/l	0,005	0,017	-	1
DIBENZO(A,H)ANTRACENO	EPA 3510 C/ EPA 8270 D	ND	ug/l	0,002	0,006	-	1
FENANTRENO	EPA 3510 C/ EPA 8270 D	0,16	ug/l	0,002	0,006	-	1
FLUORANTENO	EPA 3510 C/ EPA 8270 D	ND	ug/l	0,003	0,009	-	1
FLUORENO	EPA 3510 C/ EPA 8270 D	0,04	ug/l	0,001	0,004	-	1
HPA'S	EPA 3510 C/ EPA 8270 D	1,48	ug/l	0,01	0,02	-	1
INDENO(1,2,3-CD)PIRENO	EPA 3510 C/ EPA 8270 D	ND	ug/l	0,004	0,014	-	1
NAFTALENO	EPA 3510 C/ EPA 8270 D	0,90	ug/l	0,002	0,008	-	1
PIRENO	EPA 3510 C/ EPA 8270 D	ND	ug/l	0,002	0,008	-	1
MERCÚRIO TOTAL	SMEWW 3112 B - 22ed (2012)	<0,0002	mg/l	0,0001	0,0002	-	1
pH	ASTM D-1293	6,59	-	-	-	-	4
TEMPERATURA	SMEWW 2550-B	30,0	oC	-	-	-	4
ID LAUDO ANALÍTICO	-	BQ-140091/15	-	-	-	-	1
ID LAUDO ANALÍTICO	-	BQ-140091/16	-	-	-	-	1
ARSÊNIO TOTAL	SMEWW 3120 B - 22ed (2012)	ND	mg/l	0,004	0,01	-	1
BÁRIO TOTAL	SMEWW 3120 B - 22ed (2012)	47,88	mg/l	0,001	0,01	-	1
CÁDMIO TOTAL	SMEWW 3120 B - 22ed (2012)	<0,001	mg/l	0,0003	0,001	-	1
CHUMBO TOTAL	SMEWW 3120 B - 22ed (2012)	ND	mg/l	0,003	0,01	-	1
COBRE TOTAL	SMEWW 3120 B - 22ed (2012)	ND	mg/l	0,001	0,005	-	1
CROMO TOTAL	SMEWW 3120 B - 22ed (2012)	ND	mg/l	0,003	0,01	-	1
FERRO TOTAL	SMEWW 3120 B - 22ed (2012)	11,96	mg/l	0,01	0,05	-	1
MANGANÊS TOTAL	SMEWW 3120 B - 22ed (2012)	0,67	mg/l	0,002	0,05	-	1
NÍQUEL TOTAL	SMEWW 3120 B - 22ed (2012)	<0,010	mg/l	0,001	0,01	-	1
VANÁDIO TOTAL	SMEWW 3120 B - 22ed (2012)	<0,010	mg/l	0,002	0,01	-	1
ZINCO TOTAL	SMEWW 3120 B - 22ed (2012)	0,24	mg/l	0,01	0,05	-	1

LD: Limite de Detecção

LQ: Limite de Quantificação

## Técnico(s) Executante(s)

Tex	Nome	Empresa	CRQ
1	Bioensaios Análises e Consultoria Ambiental LTDA	-	3.172 5ª Região - Jurídico

## SLCE

2	ELLANA DE AZEVEDO OLIVEIRA RODRIGUES	SAYBOLT	03427122 - 3ª Região
3	sy57VALQUIRIA BIZARRO DUTRA	SAYBOLT	03425836 - 3ª Região
4	Fiscais do FPSO Cidade de Vitoria	PETROBRAS	-

Os resultados reportados neste documento referem-se às amostras analisadas. Este BRA somente pode ser reproduzido na sua totalidade e com a aprovação por escrito do laboratório e do cliente.

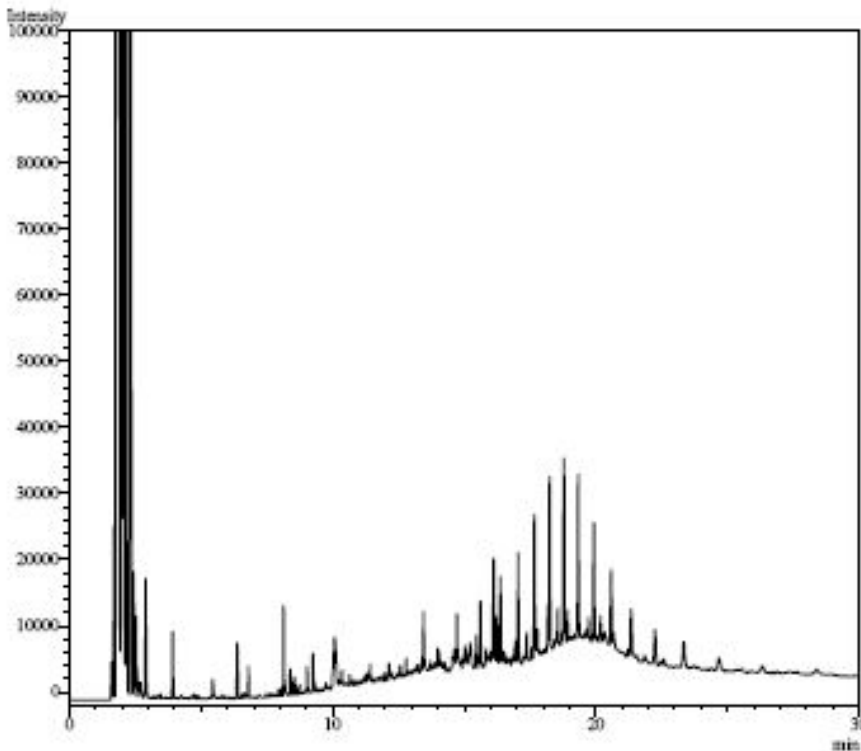
## Elaborador(es) do Boletim

Nome	Empresa
LILIANE MARTINS PEREIRA DA COSTA NEVES	PETROBRAS
REGINA GOMES CAETANO	PETROBRAS
DANIELE OLIVEIRA DA SILVA	SAYBOLT
sy57VALQUIRIA BIZARRO DUTRA	SAYBOLT

## Responsável(eis) Técnico(s)

Nome	Empresa	CRQ
SILVIANE DUTRA LOQUES ROCHA	PETROBRAS	04200138 - 3ª região

Gráficos/Figuras relacionados à amostra 11972829 (\*)



FINAL DE BOLETIM