

## Dados da Amostra

Amostra ainda não autorizada (6. Completada)

SOT: **0000426969** Certificado Amostra: **2513784**

Amostra: **12194290** Data da Amostragem: **24/11/2015 04:00:00**

Amostrador: - Data da Autorização: -

Autorizador: - CRQ: -

Recebimento no LF: **25/11/2015 08:18:21** Gerência Solicitante: **UO-ES/ATP-JUB-CHT/OP-PAF**

Origem da Amostra: **CDAN** Topo: - Base: -

Ponto de Amostragem: **Slop 9 C** BSW(%v/v): -

Natureza: **Água Produzida** Origem da Sot: **CDAN**

Objetivo: **Água Produzida - Atender a Resolução CONAMA 393/07 Artigo 10.**

Comentário da Amostra: **pH:6,5 / Temperatura: 28°C**

## Resultados

Componente	Procedimento	Resultado	Unidade	LD	LQ	Incerteza Expandida	TEx
CARBONO ORGÂNICO TOTAL - COT	SMEWW 5310 B e C	158	mg/l	-	-	-	1
HTP	EPA 3510 C / EPA 8015 D	Ver imagem em anexo	-	-	-	-	1
NITROGÊNIO AMONIAICAL	SMEWW 4500-NH3 C	218,3	mg/l	0,6	2	-	1
BENZENO	EPA 5021 A/ EPA 8260 C	5.682,75	ug/l	-	-	-	1
TOLUENO	EPA 5021 A/ EPA 8260 C	1.885,47	ug/l	-	-	-	1
ETILBENZENO	EPA 5021 A/ EPA 8260 C	26,00	ug/l	-	-	-	1
m,p-XILENO	EPA 5021 A/ EPA 8260 C	74,38	ug/l	-	-	-	1
o-XILENO	EPA 5021 A/ EPA 8260 C	67,43	ug/l	-	-	-	1
XILENO TOTAL (o,m,p)	EPA 5021 A/ EPA 8260 C	141,81	ug/l	-	-	-	1
BTEX TOTAIS	EPA 5021 A/ EPA 8260 C	7.736,03	ug/l	-	-	-	1
RÁDIO - 226	SMEWW 7501 D	7,97	Bq/l	0,017	0,05	-	1
RÁDIO - 228	SMEWW 7501 D	6,26	Bq/l	0,03	0,1	-	1
TEOR DE ÓLEO E GRAXA	SM-5520F	<5	mg/l	-	-	-	2
TOXICIDADE CRÔNICA - CENO	ABNT NBR 15350	0,14	%	-	-	-	1
TOXICIDADE CRÔNICA - CEO	ABNT NBR 15350	0,27	%	-	-	-	1
FENÓIS	EPA 3510 C/ EPA 8270 D	150,68	ug/l	0,2	0,8	-	1
SALINIDADE (mg de NaCl/L)	PE-5ED-00055	202.753	mg/l	-	-	-	3
ACENAFTALENO	EPA 3510 C/ EPA 8270 D	ND	ug/l	0,002	0,007	-	1
ACENAFTENO	EPA 3510 C/ EPA 8270 D	ND	ug/l	0,002	0,008	-	1
ANTRACENO	EPA 3510 C/ EPA 8270 D	ND	ug/l	0,002	0,008	-	1
BENZO(A)ANTRACENO	EPA 3510 C/ EPA 8270 D	0,31	ug/l	0,004	0,012	-	1

## SLCE

BENZO(B)FLUORANTENO	EPA 3510 C/ EPA 8270 D	ND	ug/l	0,003	0,011	-	1
BENZO(GHI)PERILENO	EPA 3510 C/ EPA 8270 D	ND	ug/l	0,002	0,008	-	1
BENZO(K)FLUORANTENO	EPA 3510 C/ EPA 8270 D	ND	ug/l	0,003	0,009	-	1
BENZO(A)PIRENO	EPA 3510 C/ EPA 8270 D	ND	ug/l	0,004	0,012	-	1
CRISENO	EPA 3510 C/ EPA 8270 D	ND	ug/l	0,005	0,017	-	1
DIBENZO(A,H)ANTRACENO	EPA 3510 C/ EPA 8270 D	ND	ug/l	0,002	0,006	-	1
FENANTRENO	EPA 3510 C/ EPA 8270 D	1,26	ug/l	0,002	0,006	-	1
FLUORANTENO	EPA 3510 C/ EPA 8270 D	ND	ug/l	0,003	0,009	-	1
FLUORENO	EPA 3510 C/ EPA 8270 D	0,39	ug/l	0,001	0,004	-	1
HPA'S	EPA 3510 C/ EPA 8270 D	6,47	ug/l	0,01	0,02	-	1
INDENO(1,2,3-CD)PIRENO	EPA 3510 C/ EPA 8270 D	ND	ug/l	0,004	0,014	-	1
NAFTALENO	EPA 3510 C/ EPA 8270 D	4,41	ug/l	0,002	0,008	-	1
PIRENO	EPA 3510 C/ EPA 8270 D	ND	ug/l	0,002	0,008	-	1
MERCÚRIO TOTAL	SMEWW 3112 B - 22ed (2012)	ND	mg/l	0,0001	0,0002	-	1
pH	ASTM D-1293	6,50	-	-	-	-	4
TEMPERATURA	SMEWW 2550-B	28	oC	-	-	-	4
ID LAUDO ANALÍTICO	-	BQ-140698/15	-	-	-	-	1
ID LAUDO ANALÍTICO	-	BQ-140698/16	-	-	-	-	1
ARSÊNIO TOTAL	SMEWW 3120 B - 22ed (2012)	<0,010	mg/l	0,004	0,01	-	1
BÁRIO TOTAL	SMEWW 3120 B - 22ed (2012)	18,0	mg/l	0,001	0,01	-	1
CÁDMIO TOTAL	SMEWW 3120 B - 22ed (2012)	0,015	mg/l	0,0003	0,001	-	1
CHUMBO TOTAL	SMEWW 3120 B - 22ed (2012)	ND	mg/l	0,003	0,01	-	1
COBRE TOTAL	SMEWW 3120 B - 22ed (2012)	ND	mg/l	0,001	0,005	-	1
CROMO TOTAL	SMEWW 3120 B - 22ed (2012)	ND	mg/l	0,003	0,01	-	1
FERRO TOTAL	SMEWW 3120 B - 22ed (2012)	10,35	mg/l	0,01	0,05	-	1
MANGANÊS TOTAL	SMEWW 3120 B - 22ed (2012)	2,85	mg/l	0,002	0,05	-	1
NÍQUEL TOTAL	SMEWW 3120 B - 22ed (2012)	0,03	mg/l	0,001	0,01	-	1
VANÁDIO TOTAL	SMEWW 3120 B - 22ed (2012)	ND	mg/l	0,002	0,01	-	1
ZINCO TOTAL	SMEWW 3120 B - 22ed (2012)	0,52	mg/l	0,01	0,05	-	1

LD: Limite de Detecção

LQ: Limite de Quantificação

## Técnico(s) Executante(s)

Tex	Nome	Empresa	CRQ
1	Bioensaios Análises e Consultoria Ambiental LTDA	-	3.172 5ª Região - Jurídico
2	ELLANA DE AZEVEDO OLIVEIRA RODRIGUES	SAYBOLT	03427122 - 3ª Região

**SLCE**

3	sy57VALQUIRIA BIZARRO DUTRA	SAYBOLT	03425836 - 3ª Região
4	RONY	-	-

Os resultados reportados neste documento referem-se às amostras analisadas. Este BRA somente pode ser reproduzido na sua totalidade e com a aprovação por escrito do laboratório e do cliente.

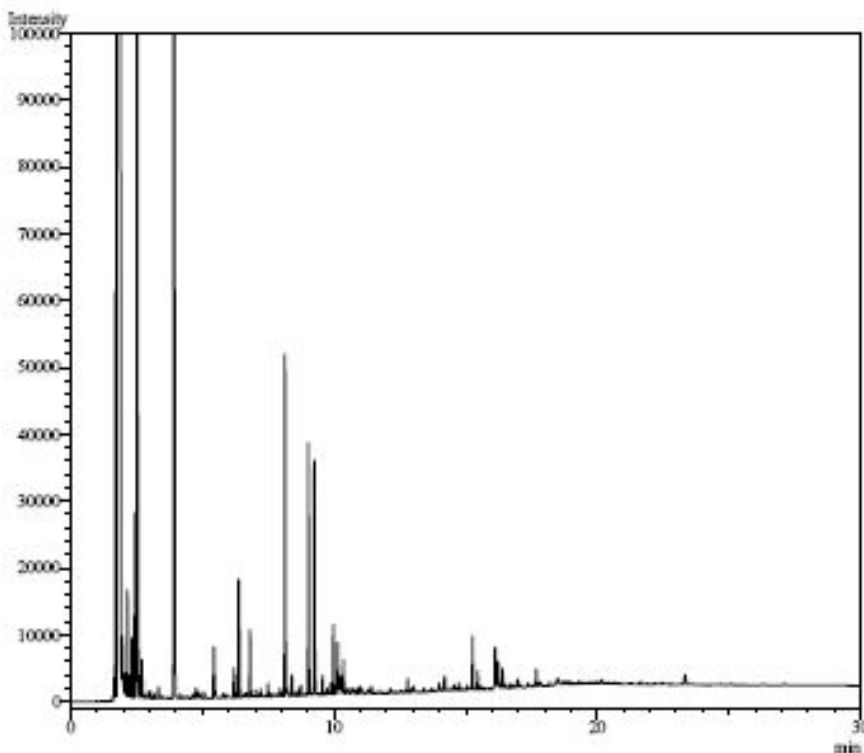
**Elaborador(es) do Boletim**

Nome	Empresa
LILIANE MARTINS PEREIRA DA COSTA NEVES	PETROBRAS
REGINA GOMES CAETANO	PETROBRAS
DANIELE OLIVEIRA DA SILVA	SAYBOLT
sy57VALQUIRIA BIZARRO DUTRA	SAYBOLT

**Responsável(eis) Técnico(s)**

Nome	Empresa	CRQ
SILVIANE DUTRA LOQUES ROCHA	PETROBRAS	04200138 - 3ª região

Gráficos/Figuras relacionados à amostra 12194290 (\*)



FINAL DE BOLETIM