

## SLCE

## Dados da Amostra

SOT: **0000426969** Certificado Amostra: **2307393** **que cancela e substitui 2205342**

Amostra: **11918342** Data da Amostragem: **18/08/2015 02:30:00**

Amostrador: - Data da Autorização: **07/12/2015 15:35:32**

Autorizador: **LILIANE MARTINS PEREIRA DA COSTA NEVES** CRQ: **023825 - 3ª Região**

Recebimento no LF: **19/08/2015 07:30:05** Gerência Solicitante: **UO-ES/ATP-JUB-CHT/OP-PAF**

Origem da Amostra: **CDAN** Topo: - Base: -

Ponto de Amostragem: **Slop 8 C** BSW(%v/v): -

Natureza: **Água Produzida** Origem da Sot: **CDAN**

Objetivo: **Água Produzida - Atender a Resolução CONAMA 393/07 Artigo 10.**

Comentário da Amostra: **pH: 6,63 / Temperatura:30,2°C**

## Resultados

Componente	Procedimento	Resultado	Unidade	Incerteza Expandida	TE <sub>x</sub>
CARBONO ORGÂNICO TOTAL - COT	SMEWW 5310 B e C	88,5	mg/l	-	1
ACENAFTALENO	EPA 3510 C/ EPA 8270 D	<0,002	ug/l	-	1
ACENAFTENO	EPA 3510 C/ EPA 8270 D	<0,002	ug/l	-	1
ANTRACENO	EPA 3510 C/ EPA 8270 D	<0,002	ug/l	-	1
BENZO(A)ANTRACENO	EPA 3510 C/ EPA 8270 D	<0,004	ug/l	-	1
BENZO(B)FLUORANTENO	EPA 3510 C/ EPA 8270 D	<0,003	ug/l	-	1
BENZO(GHI)PERILENO	EPA 3510 C/ EPA 8270 D	<0,002	ug/l	-	1
BENZO(K)FLUORANTENO	EPA 3510 C/ EPA 8270 D	<0,003	ug/l	-	1
BENZO(A)PIRENO	EPA 3510 C/ EPA 8270 D	<0,004	ug/l	-	1
CRISENO	EPA 3510 C/ EPA 8270 D	<0,005	ug/l	-	1
DIBENZO(A,H)ANTRACENO	EPA 3510 C/ EPA 8270 D	<0,002	ug/l	-	1
FENANTRENO	EPA 3510 C/ EPA 8270 D	0,03	ug/l	-	1
FLUORANTENO	EPA 3510 C/ EPA 8270 D	0,02	ug/l	-	1
FLUORENO	EPA 3510 C/ EPA 8270 D	0,02	ug/l	-	1
HPA'S	EPA 3510 C/ EPA 8270 D	0,78	ug/l	-	1
INDENO(1,2,3-CD)PIRENO	EPA 3510 C/ EPA 8270 D	<0,004	ug/l	-	1
NAFTALENO	EPA 3510 C/ EPA 8270 D	0,26	ug/l	-	1
PIRENO	EPA 3510 C/ EPA 8270 D	<0,002	ug/l	-	1
HTP	EPA 3510 C / EPA 8015 D	Ver imagem em anexo	-	-	1
MERCÚRIO TOTAL	SMEWW 3112 B -22ed (2012)	<0,0002	mg/l	-	1
NITROGÊNIO AMONICAL	SMEWW 4500-NH3 C	199,1	mg/l	-	1

## SLCE

BENZENO	EPA 5021 A/ EPA 8260 C	<1,0	ug/l	-	1
TOLUENO	EPA 5021 A/ EPA 8260 C	<0,3	ug/l	-	1
ETILBENZENO	EPA 5021 A/ EPA 8260 C	<2,0	ug/l	-	1
m,p-XILENO	EPA 5021 A/ EPA 8260 C	<1,0	ug/l	-	1
o-XILENO	EPA 5021 A/ EPA 8260 C	<2,0	ug/l	-	1
XILENO TOTAL (o,m,p)	EPA 5021 A/ EPA 8260 C	<2,0	ug/l	-	1
BTEX TOTAIS	EPA 5021 A/ EPA 8260 C	<2,0	ug/l	-	1
RÁDIO - 226	SMEWW 7501 D	8,9	Bq/l	-	1
RÁDIO - 228	SMEWW 7501 D	54,9	Bq/l	-	1
TEOR DE ÓLEO E GRAXA	PE-5ED-00125	<5	mg/l	-	2
TOXICIDADE CRÔNICA - CENO	ABNT NBR 15350	1,56	%	-	1
TOXICIDADE CRÔNICA - CEO	ABNT NBR 15350	3,125	%	-	1
FENÓIS	EPA 3510 C/ EPA 8270 D	124,55	ug/l	-	1
SALINIDADE (mg de NaCl/L)	PE-5ED-00055	172.512	mg/l	-	3
ARSÊNIO TOTAL	SMEWW 3120 B - 22ed (2012)	<0,004	mg/l	-	1
BÁRIO TOTAL	SMEWW 3120 B - 22ed (2012)	20,94	mg/l	-	1
CÁDMIO TOTAL	SMEWW 3120 B - 22ed (2012)	<0,0003	mg/l	-	1
CHUMBO TOTAL	SMEWW 3120 B - 22ed (2012)	<0,003	mg/l	-	1
COBRE TOTAL	SMEWW 3120 B - 22ed (2012)	<0,001	mg/l	-	1
CROMO TOTAL	SMEWW 3120 B - 22ed (2012)	<0,003	mg/l	-	1
FERRO TOTAL	SMEWW 3120 B - 22ed (2012)	5,45	mg/l	-	1
MANGANÊS TOTAL	SMEWW 3120 B - 22ed (2012)	<5,0	mg/l	-	1
NÍQUEL TOTAL	SMEWW 3120 B - 22ed (2012)	<0,001	mg/l	-	1
VANÁDIO TOTAL	SMEWW 3120 B - 22ed (2012)	<0,002	mg/l	-	1
ZINCO TOTAL	SMEWW 3120 B - 22ed (2012)	<0,01	mg/l	-	1

## Técnico(s) Executante(s)

Tex	Nome	Empresa	CRQ
1	Bioensaios Análises e Consultoria Ambiental LTDA	-	3.172 5ª Região - Jurídico
2	MARIANA BIZERRA DE SOUZA	SAYBOLT	03422874 - 3ª Região
3	VALQUIRIA BIZARRO DUTRA	SAYBOLT	03425836 - 3ª Região

Os resultados reportados neste documento referem-se às amostras analisadas. Este BRA somente pode ser reproduzido na sua totalidade e com a aprovação por escrito do laboratório e do cliente.

## Elaborador(es) do Boletim

Nome	Empresa
LILIANE MARTINS PEREIRA DA COSTA NEVES	PETROBRAS

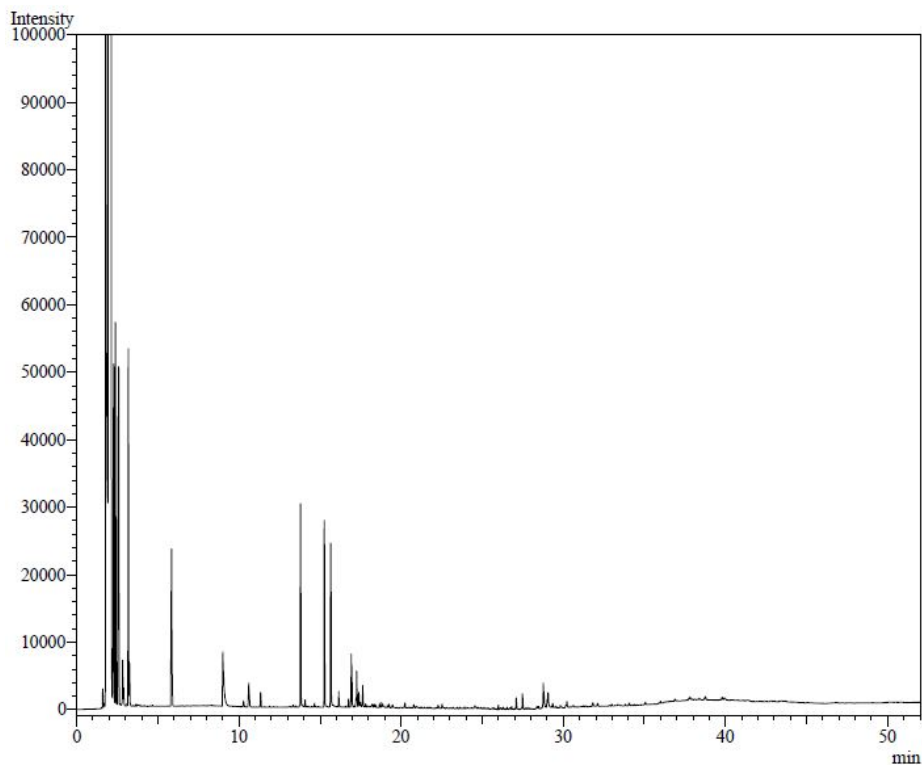
## SLCE

CINTIA DA CONCEICAO GAMBOA	SAYBOLT
VALQUIRIA BIZARRO DUTRA	SAYBOLT
REGINA GOMES CAETANO	PETROBRAS

## Responsável(eis) Técnico(s)

Nome	Empresa	CRQ
SILVIANE DUTRA LOQUES ROCHA	PETROBRAS	04200138 - 3ª região

Gráficos/Figuras relacionados à amostra 11918342 (\*)



FINAL DE BOLETIM