

Dados da Amostra

SOT: **0000426960** Certificado Amostra: **2231674**

Amostra: **11902675** Data da Amostragem: **04/08/2015 11:00:00**

Amostrador: **-** Data da Autorização: **10/11/2015 11:11:37**

Autorizador: **REGINA GOMES CAETANO** CRQ: **03414015 - 3ª Região**

Recebimento no LF: **05/08/2015 07:10:34** Gerência Solicitante: **UO-ES/ATP-JUB-CHT/OP-FPSO-CPX**

Origem da Amostra: **CAPX** Topo: **-** Base: **-**

Ponto de Amostragem: **Slop-OCM** BSW(%v/v): **-**

Natureza: **Água Produzida** Origem da Sot: **CAPX**

Objetivo: **Água Produzida - Atender a Resolução CONAMA 393/07 Artigo 10.**

Comentário da Amostra: **pH: 5,3/ TEMPERATURA: 38.8**

Resultados

Componente	Procedimento	Resultado	Unidade	Incerteza Expandida	TE _x
CARBONO ORGÂNICO TOTAL - COT	SMEWW 5310 B e C	93,5	mg/l	-	1
ACENAFTALENO	EPA 3510 C/ EPA 8270 D	0,13	ug/l	-	1
ACENAFTENO	EPA 3510 C/ EPA 8270 D	0,17	ug/l	-	1
ANTRACENO	EPA 3510 C/ EPA 8270 D	<0,002	ug/l	-	1
BENZO(A)ANTRACENO	EPA 3510 C/ EPA 8270 D	0,14	ug/l	-	1
BENZO(B)FLUORANTENO	EPA 3510 C/ EPA 8270 D	<0,003	ug/l	-	1
BENZO(GHI)PERILENO	EPA 3510 C/ EPA 8270 D	<0,002	ug/l	-	1
BENZO(K)FLUORANTENO	EPA 3510 C/ EPA 8270 D	<0,003	ug/l	-	1
BENZO(A)PIRENO	EPA 3510 C/ EPA 8270 D	0,03	ug/l	-	1
CRISENO	EPA 3510 C/ EPA 8270 D	0,05	ug/l	-	1
DIBENZO(A,H)ANTRACENO	EPA 3510 C/ EPA 8270 D	<0,002	ug/l	-	1
FENANTRENO	EPA 3510 C/ EPA 8270 D	1,37	ug/l	-	1
FLUORANTENO	EPA 3510 C/ EPA 8270 D	0,10	ug/l	-	1
FLUORENO	EPA 3510 C/ EPA 8270 D	0,88	ug/l	-	1
HPA'S	EPA 3510 C/ EPA 8270 D	23,90	ug/l	-	1
INDENO(1,2,3-CD)PIRENO	EPA 3510 C/ EPA 8270 D	<0,004	ug/l	-	1
NAFTALENO	EPA 3510 C/ EPA 8270 D	4,39	ug/l	-	1
PIRENO	EPA 3510 C/ EPA 8270 D	0,10	ug/l	-	1
HTP	EPA 3510 C / EPA 8015 D	Ver imagem em anexo	-	-	1
MERCÚRIO TOTAL	SMEWW 3112 B -22ed (2012)	<0,0001	mg/l	-	1
ARSÊNIO TOTAL	SMEWW 3120 B - 22ed (2012)	<0,004	mg/l	-	1

SLCE

BÁRIO TOTAL	SMEWW 3120 B - 22ed (2012)	389	mg/l	-	1
CÁDMIO TOTAL	SMEWW 3120 B - 22ed (2012)	<0,04	mg/l	-	1
CHUMBO TOTAL	SMEWW 3120 B - 22ed (2012)	<0,003	mg/l	-	1
COBRE TOTAL	SMEWW 3120 B - 22ed (2012)	<0,001	mg/l	-	1
CROMO TOTAL	SMEWW 3120 B - 22ed (2012)	<0,003	mg/l	-	1
FERRO TOTAL	SMEWW 3120 B - 22ed (2012)	32,83	mg/l	-	1
MANGANÊS TOTAL	SMEWW 3120 B - 22ed (2012)	<0,002	mg/l	-	1
NÍQUEL TOTAL	SMEWW 3120 B - 22ed (2012)	<0,001	mg/l	-	1
VANÁDIO TOTAL	SMEWW 3120 B - 22ed (2012)	<0,002	mg/l	-	1
ZINCO TOTAL	SMEWW 3120 B - 22ed (2012)	<0,01	mg/l	-	1
NITROGÊNIO AMONIAICAL	SMEWW 4500-NH3 C	52,5	mg/l	-	1
BENZENO	EPA 5021 A/ EPA 8260 C	914,44	ug/l	-	1
TOLUENO	EPA 5021 A/ EPA 8260 C	560,87	ug/l	-	1
ETILBENZENO	EPA 5021 A/ EPA 8260 C	25,00	ug/l	-	1
m,p-XILENO	EPA 5021 A/ EPA 8260 C	84,73	ug/l	-	1
o-XILENO	EPA 5021 A/ EPA 8260 C	80,02	ug/l	-	1
XILENO TOTAL (o,m,p)	EPA 5021 A/ EPA 8260 C	164,75	ug/l	-	1
BTEX TOTAIS	EPA 5021 A/ EPA 8260 C	1.665,06	ug/l	-	1
RÁDIO - 226	SMEWW 7501 D	7,02	Bq/l	-	1
RÁDIO - 228	SMEWW 7501 D	15,3	Bq/l	-	1
TEOR DE ÓLEO E GRAXA	PE-5ED-00125	21	mg/l	-	2
TOXICIDADE CRÔNICA - GENO	ABNT NBR 15350	0,78	%	-	1
TOXICIDADE CRÔNICA - CEO	ABNT NBR 15350	1,56	%	-	1
FENÓIS	EPA 3510 C/ EPA 8270 D	145,00	ug/l	-	1
SALINIDADE (mg de NaCl/L)	PE-5ED-00055	56.059	mg/l	-	3

Técnico(s) Executante(s)

Tex	Nome	Empresa	CRQ
1	Bioensaios Análises e Consultoria Ambiental LTDA	-	3.172 5ª Região - Jurídico
2	FERNANDA AGUIAR PEREIRA	SAYBOLT	03426067 - 3º Região
3	VALQUIRIA BIZARRO DUTRA	SAYBOLT	03425836 - 3ª Região

Os resultados reportados neste documento referem-se às amostras analisadas. Este BRA somente pode ser reproduzido na sua totalidade e com a aprovação por escrito do laboratório e do cliente.

Elaborador(es) do Boletim

Nome	Empresa
LILIANE MARTINS PEREIRA DA COSTA NEVES	PETROBRAS

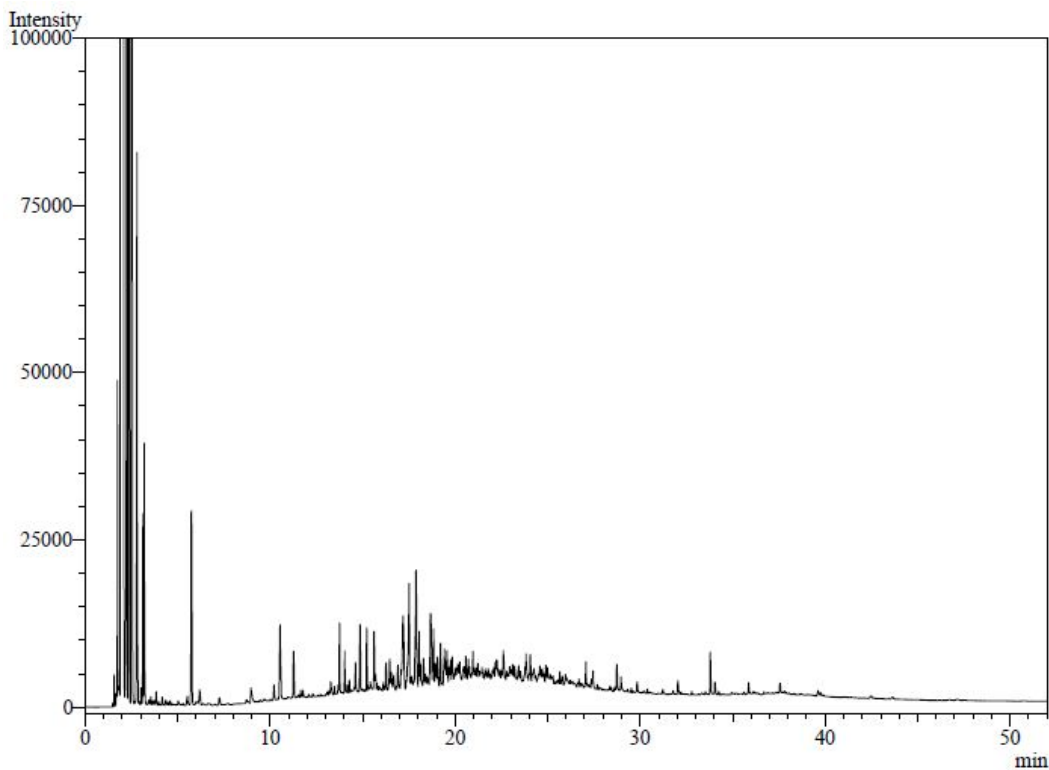
SLCE

ALINE GARCIA DUBOIS BRANCO	PETROBRAS
CINTIA DA CONCEICAO GAMBOA	SAYBOLT
VALQUIRIA BIZARRO DUTRA	SAYBOLT

Responsável(eis) Técnico(s)

Nome	Empresa	CRQ
SILVIANE DUTRA LOQUES ROCHA	PETROBRAS	04200138 - 3ª região

Gráficos/Figuras relacionados à amostra 11902675 (*)



FINAL DE BOLETIM