

2-SLCE

Dados da Amostra

SOT: **0000426960** Certificado Amostra: **2075285**

Amostra: **11338315** Data da Amostragem: **28/01/2015 07:30:00**

Amostrador: **ROSEMARY** Data da Autorização: **15/09/2015 12:44:24**

Autorizador: **ALINE GARCIA DUBOIS BRANCO** CRQ: **3419725**

Recebimento no LF: **28/01/2015 07:30:04** Gerência Solicitante: **UO-ES/ATP-JUB-CHT/OP-FPSO-CPX**

Origem da Amostra: **CAPX** Topo: - Base: -

Ponto de Amostragem: **Slop-OCM** BSW(%v/v): -

Natureza: **Água Produzida** Origem da Sot: **CAPX**

Objetivo: **Água Produzida - Atender a Resolução CONAMA 393/07 Artigo 10.**

Comentário da Amostra: **pH: 6.89 - Temperatura: 38.6°C**

Resultados

Componente	Procedimento	Resultado	Unidade	Incerteza Expandida	TEx
SALINIDADE (mg de NaCl/L)	PE-5ED-00055	64.559	mg/l	-	1
CARBONO ORGÂNICO TOTAL - COT	SMEWW 5310 B e C	<2,5	mg/l	-	2
FENÓIS	EPA 3510 C/ EPA 8270 D	263,43	ug/l	-	2
HTP	EPA 3510 C / EPA 8015 D	Ver imagem em anexo	-	-	2
NITROGÊNIO AMONICAL	SMEWW 4500-NH3 C	42,2	mg/l	-	2
TOXICIDADE CRÔNICA - CENO	ABNT NBR 15350	0,39	%	-	2
TOXICIDADE CRÔNICA - CEO	ABNT NBR 15350	0,78	%	-	2
BENZENO	EPA 5021 A/ EPA 8260 C	126,18	ug/l	-	2
TOLUENO	EPA 5021 A/ EPA 8260 C	71,04	ug/l	-	2
ETILBENZENO	EPA 5021 A/ EPA 8260 C	<2,0	ug/l	-	2
m,p-XILENO	EPA 5021 A/ EPA 8260 C	<1,0	ug/l	-	2
o-XILENO	EPA 5021 A/ EPA 8260 C	<2,0	ug/l	-	2
XILENO TOTAL (o,m,p)	EPA 5021 A/ EPA 8260 C	<2,0	ug/l	-	2
BTEX TOTAIS	EPA 5021 A/ EPA 8260 C	197,22	ug/l	-	2
RÁDIO - 226	SMEWW 7501 D	6,93	Bq/l	-	2
RÁDIO - 228	SMEWW 7501 D	8,8	Bq/l	-	2
MERCÚRIO TOTAL	SMEWW 3112 B -22ed (2012)	<0,035	ug/l	-	2
TEOR DE ÓLEO E GRAXA	PE-5ED-00125	<5	mg/l	-	3
ACENAFTALENO	EPA 3510 C/ EPA 8270 D	0,03	ug/l	-	2
ACENAFTENO	EPA 3510 C/ EPA 8270 D	0,04	ug/l	-	2
ANTRACENO	EPA 3510 C/ EPA 8270 D	<0,002	ug/l	-	2

2-SLCE

BENZO(A)ANTRACENO	EPA 3510 C/ EPA 8270 D	0,04	ug/l	-	2
BENZO(B)FLUORANTENO	EPA 3510 C/ EPA 8270 D	<0,003	ug/l	-	2
BENZO(GHI)PERILENO	EPA 3510 C/ EPA 8270 D	<0,002	ug/l	-	2
BENZO(K)FLUORANTENO	EPA 3510 C/ EPA 8270 D	<0,003	ug/l	-	2
BENZO(A)PIRENO	EPA 3510 C/ EPA 8270 D	<0,004	ug/l	-	2
CRISENO	EPA 3510 C/ EPA 8270 D	0,02	ug/l	-	2
DIBENZO(A,H)ANTRACENO	EPA 3510 C/ EPA 8270 D	<0,002	ug/l	-	2
FENANTRENO	EPA 3510 C/ EPA 8270 D	0,41	ug/l	-	2
FLUORANTENO	EPA 3510 C/ EPA 8270 D	0,03	ug/l	-	2
FLUORENO	EPA 3510 C/ EPA 8270 D	0,16	ug/l	-	2
HPA'S	EPA 3510 C/ EPA 8270 D	11,60	ug/l	-	2
INDENO(1,2,3-CD)PIRENO	EPA 3510 C/ EPA 8270 D	<0,004	ug/l	-	2
NAFTALENO	EPA 3510 C/ EPA 8270 D	1,82	ug/l	-	2
PIRENO	EPA 3510 C/ EPA 8270 D	0,03	ug/l	-	2
ARSÊNIO TOTAL	SMEWW 3120 B - 22ed (2012)	<0,004	mg/l	-	2
BÁRIO TOTAL	SMEWW 3120 B - 22ed (2012)	<4,0	mg/l	-	2
CÁDMIO TOTAL	SMEWW 3120 B - 22ed (2012)	<0,0003	mg/l	-	2
CHUMBO TOTAL	SMEWW 3120 B - 22ed (2012)	<0,003	mg/l	-	2
COBRE TOTAL	SMEWW 3120 B - 22ed (2012)	<0,001	mg/l	-	2
CROMO TOTAL	SMEWW 3120 B - 22ed (2012)	<0,003	mg/l	-	2
FERRO TOTAL	SMEWW 3120 B - 22ed (2012)	11,74	mg/l	-	2
MANGANÊS TOTAL	SMEWW 3120 B - 22ed (2012)	<0,002	mg/l	-	2
NÍQUEL TOTAL	SMEWW 3120 B - 22ed (2012)	<0,001	mg/l	-	2
VANÁDIO TOTAL	SMEWW 3120 B - 22ed (2012)	<0,002	mg/l	-	2
ZINCO TOTAL	SMEWW 3120 B - 22ed (2012)	<0,01	mg/l	-	2

Técnico(s) Executante(s)

Tex	Nome	Empresa	CRQ
1	VANESSA FREITAS DOS SANTOS	PETROBRAS	03427690 - 3ª Região
2	Bioensaios Análises e Consultoria Ambiental LTDA	-	3.172 5ª Região - Jurídico
3	MARUAN DOS SANTOS OLIVEIRA	SAYBOLT	03427481 - 3ª Região

Os resultados reportados neste documento referem-se às amostras analisadas. Este BRA somente pode ser reproduzido na sua totalidade e com a aprovação por escrito do laboratório e do cliente.

Elaborador(es) do Boletim

Nome	Empresa
LILIANE MARTINS PEREIRA DA COSTA NEVES	PETROBRAS

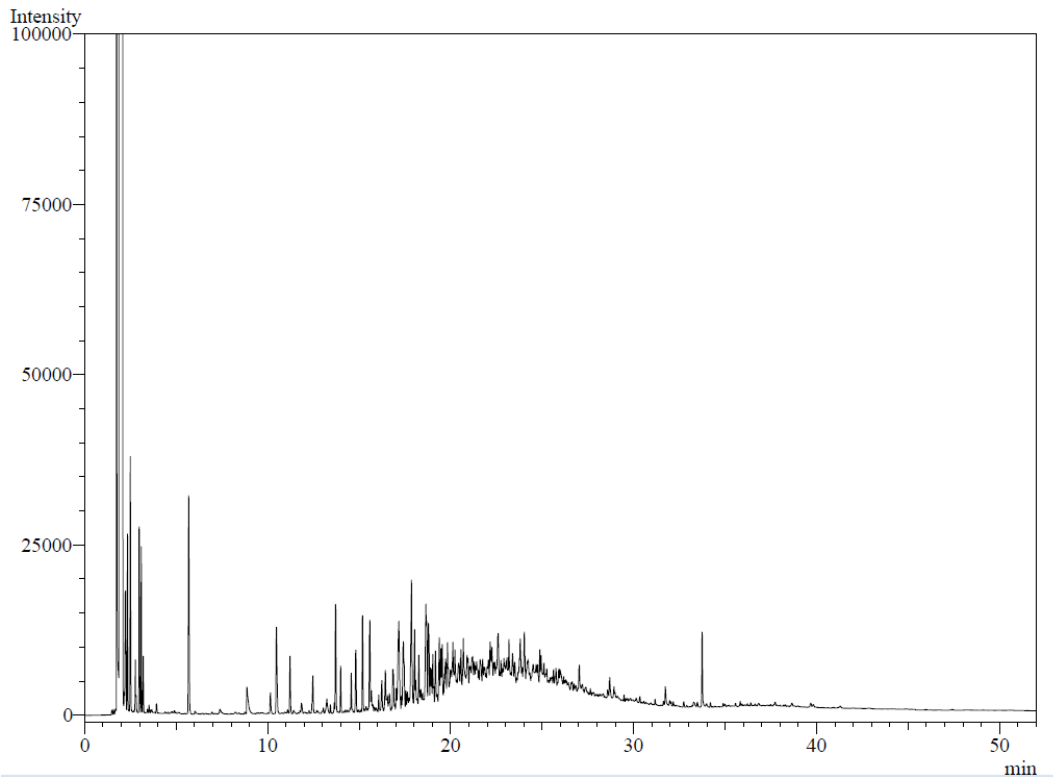
2-SLCE

ALINE GARCIA DUBOIS BRANCO	PETROBRAS
ROSANE GOMES CAETANO EMERICK	SAYBOLT

Responsável(eis) Técnico(s)

Nome	Empresa	CRQ
SILVIANE DUTRA LOQUES ROCHA	PETROBRAS	04200138 - 3ª região

Gráficos/Figuras relacionados à amostra 11338315 (*)



FINAL DE BOLETIM