

Boletim de Resultados Analíticos

Dados da amostra

SOT: **0000089798**

Amostra: **10234657**

Data da Amostragem: **12/08/2013 22:00**

Amostrador:

Data da Autorização: **17/02/2014 11:55**

Autorizador: **GUILHERME ROSSY MUNIZ COUTO**

Local: **UO_ES_ATP_GLF / CVIX**

Ponto de Amostragem: **Saída do Flotador**

Natureza: **Água Produzida**

Objetivo: **Atender a Resolução CONAMA 393/07 Artigo 10.**

Certificado da Amostra: **256663**

Gerência solicitante: **UO-ES/ATP-GLF/OP-GLF**

Recebimento no LF: **14/08/2013 08:00**

Comentário da amostra:

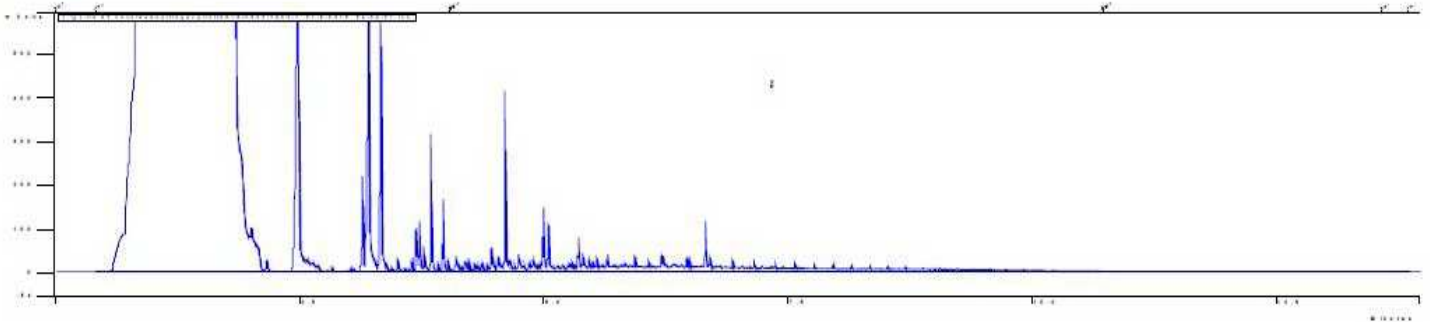
Resultados

Componente	Procedimento	Resultado	Unidade
SALINIDADE	PE-5ED-00055	143742	mg NaCl/l
CARBONO ORGÂNICO TOTAL - COT	SM-5310-B	70	mg/l
FENÓIS	ISO 8165-2	862.31	ug/l
HPA'S	EPA 3510/ EPA 8270	23.69	ug/l
NAFTALENO	EPA 3510/ EPA 8270	23.18	ug/l
ACENAFTILENO	EPA 3510/ EPA 8270	<0.01	ug/l
ACENAFTENO	EPA 3510/ EPA 8270	0.06	ug/l
FLUORENO	EPA 3510/ EPA 8270	0.21	ug/l
FENANTRENO	EPA 3510/ EPA 8270	0.24	ug/l
ANTRACENO	EPA 3510/ EPA 8270	<0.01	ug/l
FLUORANTENO	EPA 3510/ EPA 8270	<0.01	ug/l
PIRENO	EPA 3510/ EPA 8270	<0.01	ug/l
BENZO(A)ANTRACENO	EPA 3510/ EPA 8270	<0.003	ug/l
CRISENO	EPA 3510/ EPA 8270	<0.003	ug/l
BENZO(B)FLUORANTENO	EPA 3510/ EPA 8270	<0.003	ug/l
BENZO(K)FLUORANTENO	EPA 3510/ EPA 8270	<0.003	ug/l
BENZO(A)PIRENO	EPA 3510/ EPA 8270	<0.003	ug/l
INDENO(1,2,3-CD)PIRENO	EPA 3510/ EPA 8270	<0.003	ug/l
DIBENZO(A,H)ANTRACENO	EPA 3510/ EPA 8270	<0.003	ug/l
BENZO(GH)PERILENO	EPA 3510/ EPA 8270	<0.003	ug/l
HTP	ISO 9377/EPA 8015	Ver Imagem	
ARSÊNIO	SM-3030-F/SM-3120-B	<0.007	mg/l
BÁRIO	SM-3030-F/SM-3120-B	4.64	mg/l
CÁDMIO	SM-3030-F/SM-3120-B	<0.001	mg/l
CROMO	SM-3030-F/SM-3120-B	0.004	mg/l
COBRE	SM-3030-F/SM-3120-B	<0.001	mg/l
FERRO	SM-3030-F/SM-3120-B	1.33	mg/l
MERCÚRIO	SM-3030-F/SM-3120-B	<0.0005	mg/l
MANGANÊS	SM-3030-F/SM-3120-B	0.493	mg/l
NÍQUEL	SM-3030-F/SM-3120-B	<0.004	mg/l
CHUMBO	SM-3030-F/SM-3120-B	<0.004	mg/l
VANÁDIO	SM-3030-F/SM-3120-B	<0.01	mg/l
ZINCO	SM-3030-F/SM-3120-B	0.010	mg/l
NITROGÊNIO AMONÍACAL	SM-4500-NH3	139.14	mg/l
BTEX	EPA 5021/ EPA 8260	2349.218	ug/l
BENZENO	EPA 5021/ EPA 8260	1330.918	ug/l
TOLUENO	EPA 5021/ EPA 8260	621.6	ug/l
ETILBENZENO	EPA 5021/ EPA 8260	46.7	ug/l
m,p-XILENO	EPA 5021/ EPA 8260	232.3	ug/l
o-XILENO	EPA 5021/ EPA 8260	117.7	ug/l
pH	ASTM D 1293	6.87	
RÁDIO - 226	SM-7500-D/SM-7501-D	3.14	Bq/l
RÁDIO - 228	SM-7500-D/SM-7501-D	37.9	Bq/l

Boletim de Resultados Analíticos**Resultados**

Componente	Procedimento	Resultado	Unidade
TEMPERATURA	SM-2550-B	37	oC
TEOR DE ÓLEO E GRAXA	PE-5ED-00236	10	mg/l
TOXICIDADE CRÔNICA - CENO	ABNT NBR 15350	0.025	%
TOXICIDADE CRÔNICA - CEO	ABNT NBR 15350	0.05	%

Obs.: NA = Não Aplicável

41-A/13-1

Os resultados reportados neste documento referem-se às amostras analisadas. Este BRA somente pode ser reproduzido na sua totalidade e com aprovação por escrito do laboratório e do cliente.

Responsável Técnico: Alexandre Magno José da Rocha - CRQ: 01203912 3ª Região

FINAL DE BOLETIM