

**Boletim de Resultados Analíticos**
**Dados da amostra**

 SOT: **0000087504**

 Amostra: **10227816**

 Data da Amostragem: **27/08/2013 06:29**

Amostrador:

 Data da Autorização: **17/02/2014 11:53**

 Autorizador: **ROSY RAMOS TEIXEIRA**

 Local: **UO\_ES\_ATP\_GLF / CDSM**

 Ponto de Amostragem: **Dreno de Descarte**

 Natureza: **Água Produzida**

 Objetivo: **Atender a Resolução CONAMA 393/07 Artigo 10.**

 Certificado da Amostra: **256649**

 Gerência solicitante: **UO-ES/ATP-GLF/OP-CMR-PER**

 Recebimento no LF: **28/08/2013 08:00**

Comentário da amostra: Dreno de Descarte de água oleosa.

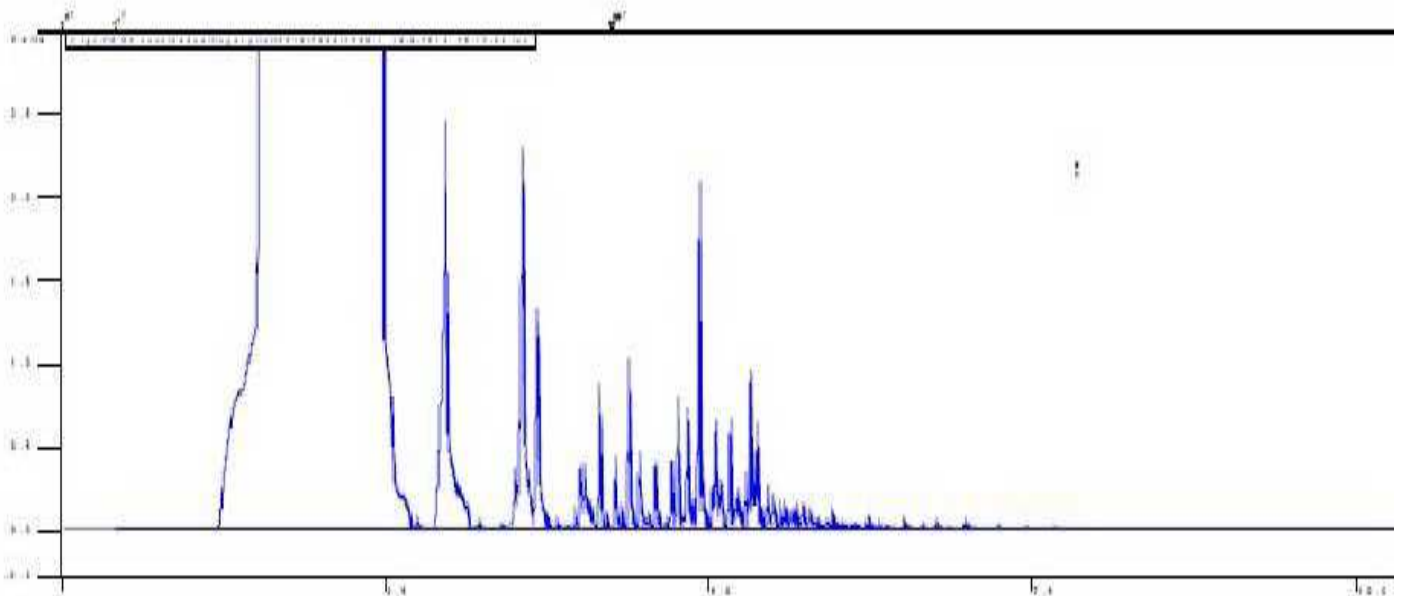
**Resultados**

Componente	Procedimento	Resultado	Unidade
SALINIDADE	PE-5ED-00055	5129	mg NaCl/l
CARBONO ORGÂNICO TOTAL - COT	SM-5310-B	151	mg/l
FENÓIS	ISO 8165-2	75.67	ug/l
HPA'S	EPA 3510/ EPA 8270	127.66	ug/l
NAFTALENO	EPA 3510/ EPA 8270	126.25	ug/l
ACENAFTILENO	EPA 3510/ EPA 8270	0.01	ug/l
ACENAFTENO	EPA 3510/ EPA 8270	0.14	ug/l
FLUORENO	EPA 3510/ EPA 8270	0.79	ug/l
FENANTRENO	EPA 3510/ EPA 8270	0.47	ug/l
ANTRACENO	EPA 3510/ EPA 8270	<0.01	ug/l
FLUORANTENO	EPA 3510/ EPA 8270	<0.003	ug/l
PIRENO	EPA 3510/ EPA 8270	<0.01	ug/l
BENZO(A)ANTRACENO	EPA 3510/ EPA 8270	<0.003	ug/l
CRISENO	EPA 3510/ EPA 8270	<0.003	ug/l
BENZO(B)FLUORANTENO	EPA 3510/ EPA 8270	<0.003	ug/l
BENZO(K)FLUORANTENO	EPA 3510/ EPA 8270	<0.003	ug/l
BENZO(A)PIRENO	EPA 3510/ EPA 8270	<0.003	ug/l
INDENO(1,2,3-CD)PIRENO	EPA 3510/ EPA 8270	<0.003	ug/l
DIBENZO(A,H)ANTRACENO	EPA 3510/ EPA 8270	<0.003	ug/l
BENZO(GHI)PERILENO	EPA 3510/ EPA 8270	<0.003	ug/l
HTP	ISO 9377/EPA 8015	Ver Imagem	
ARSÊNIO	SM-3030-F/SM-3120-B	<0.01	mg/l
BÁRIO	SM-3030-F/SM-3120-B	0.07	mg/l
CÁDMIO	SM-3030-F/SM-3120-B	0.004	mg/l
CROMO	SM-3030-F/SM-3120-B	0.124	mg/l
COBRE	SM-3030-F/SM-3120-B	0.032	mg/l
FERRO	SM-3030-F/SM-3120-B	69.05	mg/l
MERCÚRIO	SM-3030-F/SM-3120-B	<0.0002	mg/l
MANGANÊS	SM-3030-F/SM-3120-B	1.094	mg/l
NÍQUEL	SM-3030-F/SM-3120-B	0.035	mg/l
CHUMBO	SM-3030-F/SM-3120-B	<0.004	mg/l
VANÁDIO	SM-3030-F/SM-3120-B	<0.01	mg/l
ZINCO	SM-3030-F/SM-3120-B	1.803	mg/l
NITROGÊNIO AMONÍACAL	SM-4500-NH3	2.96	mg/l
BTEX	EPA 5021/ EPA 8260	52272.6	ug/l
BENZENO	EPA 5021/ EPA 8260	28816.0	ug/l
TOLUENO	EPA 5021/ EPA 8260	16744.0	ug/l
ETILBENZENO	EPA 5021/ EPA 8260	644.5	ug/l
m,p-XILENO	EPA 5021/ EPA 8260	4130.2	ug/l
o-XILENO	EPA 5021/ EPA 8260	1937.9	ug/l
pH	ASTM D 1293	4.22	
RÁDIO - 226	SM-7500-D/SM-7501-D	<0.05	Bq/l
RÁDIO - 228	SM-7500-D/SM-7501-D	<0.10	Bq/l

**Boletim de Resultados Analíticos****Resultados**

Componente	Procedimento	Resultado	Unidade
TEMPERATURA	SM-2550-B	24.6	oC
TEOR DE ÓLEO E GRAXA	PE-5ED-00125	<5	mg/l
TOXICIDADE CRÔNICA - CENO	ABNT NBR 15350	4.34	%
TOXICIDADE CRÔNICA - CEO	ABNT NBR 15350	8.67	%

Obs.: NA = Não Aplicável

**42/13-1**

Os resultados reportados neste documento referem-se às amostras analisadas. Este BRA somente pode ser reproduzido na sua totalidade e com aprovação por escrito do laboratório e do cliente.

Responsável Técnico: Alexandre Magno José da Rocha - CRQ: 01203912 3ª Região

**FINAL DE BOLETIM**