

## Boletim de Resultados Analíticos

### Dados da amostra

SOT: **0000089784**

Amostra: **10234079**      Certificado da Amostra: **256710**

Data da Amostragem: **16/07/2013 05:00**      Gerência solicitante: **UO-ES/ATP-JUB-CHT/OP-PAF**

Amostrador:      Recebimento no LF: **17/07/2013 08:00**

Data da Autorização: **17/02/2014 11:59**

Autorizador: **REGINA ANGELICA DE AZEVEDO SANTOS**

Local: **UO\_ES\_ATP\_JUB\_CHT / CDAN**

Ponto de Amostragem: **Saída do Slop**

Natureza: **Água Produzida**

Objetivo: **Atender a Resolução CONAMA 393/07 Artigo 10.**

Comentário da amostra:

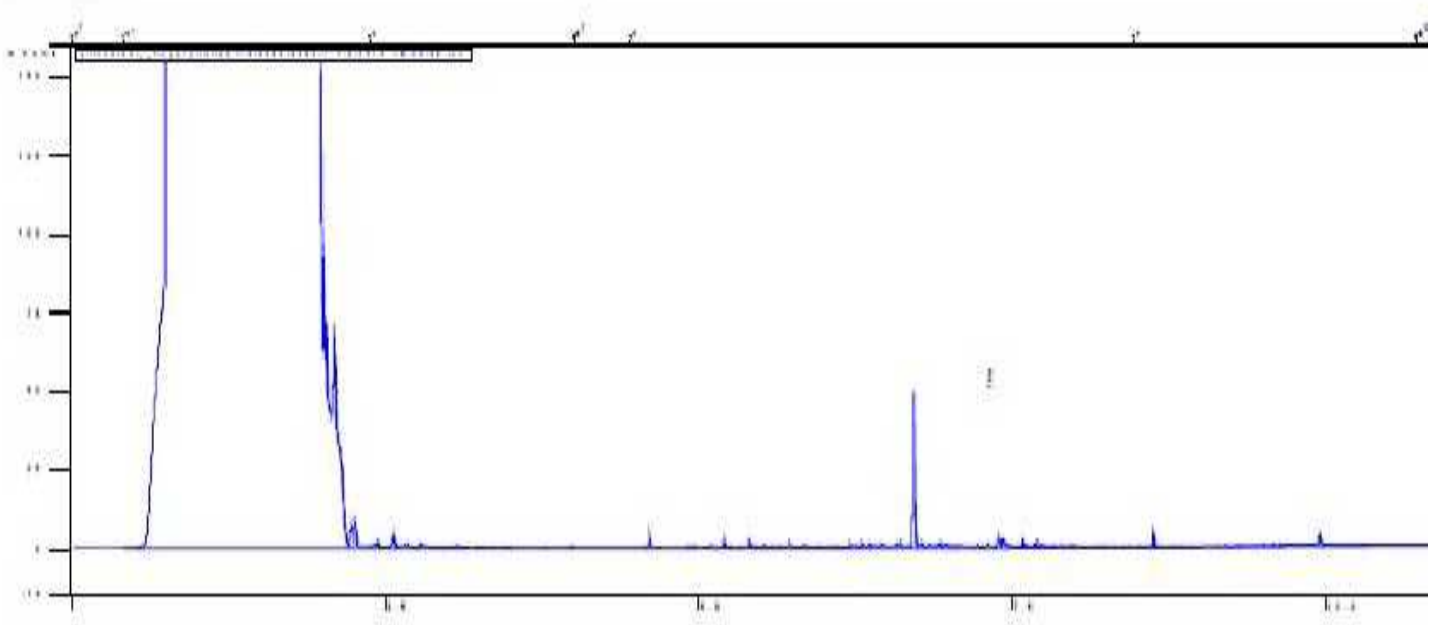
### Resultados

Componente	Procedimento	Resultado	Unidade
SALINIDADE	PE-5ED-00055	229933	mg NaCl/l
CARBONO ORGÂNICO TOTAL - COT	SM-5310-B	112	mg/l
FENÓIS	ISO 8165-2	1414.84	ug/l
HPA'S	EPA 3510/ EPA 8270	0.03	ug/l
NAFTALENO	EPA 3510/ EPA 8270	0.01	ug/l
ACENAFTILENO	EPA 3510/ EPA 8270	<0.003	ug/l
ACENAFTENO	EPA 3510/ EPA 8270	<0.003	ug/l
FLUORENO	EPA 3510/ EPA 8270	<0.01	ug/l
FENANTRENO	EPA 3510/ EPA 8270	0.02	ug/l
ANTRACENO	EPA 3510/ EPA 8270	<0.003	ug/l
FLUORANTENO	EPA 3510/ EPA 8270	<0.003	ug/l
PIRENO	EPA 3510/ EPA 8270	<0.003	ug/l
BENZO(A)ANTRACENO	EPA 3510/ EPA 8270	<0.003	ug/l
CRISENO	EPA 3510/ EPA 8270	<0.003	ug/l
BENZO(B)FLUORANTENO	EPA 3510/ EPA 8270	<0.003	ug/l
BENZO(K)FLUORANTENO	EPA 3510/ EPA 8270	<0.003	ug/l
BENZO(A)PIRENO	EPA 3510/ EPA 8270	<0.003	ug/l
INDENO(1,2,3-CD)PIRENO	EPA 3510/ EPA 8270	<0.003	ug/l
DIBENZO(A,H)ANTRACENO	EPA 3510/ EPA 8270	<0.003	ug/l
BENZO(GHI)PERILENO	EPA 3510/ EPA 8270	<0.003	ug/l
HTP	ISO 9377/EPA 8015	Ver Imagem	
ARSÊNIO	SM-3030-F/SM-3120-B	<0.01	mg/l
BÁRIO	SM-3030-F/SM-3120-B	10.29	mg/l
CÁDMIO	SM-3030-F/SM-3120-B	<0.001	mg/l
CROMO	SM-3030-F/SM-3120-B	<0.003	mg/l
COBRE	SM-3030-F/SM-3120-B	0.027	mg/l
FERRO	SM-3030-F/SM-3120-B	3.61	mg/l
MERCÚRIO	SM-3030-F/SM-3120-B	<0.0002	mg/l
MANGANÊS	SM-3030-F/SM-3120-B	0.029	mg/l
NÍQUEL	SM-3030-F/SM-3120-B	<0.004	mg/l
CHUMBO	SM-3030-F/SM-3120-B	<0.006	mg/l
VANÁDIO	SM-3030-F/SM-3120-B	<0.01	mg/l
ZINCO	SM-3030-F/SM-3120-B	0.043	mg/l
NITROGÊNIO AMONÍACAL	SM-4500-NH3	0.87	mg/l
BTEX	EPA 5021/ EPA 8260	4172.9	ug/l
BENZENO	EPA 5021/ EPA 8260	2445.9	ug/l
TOLUENO	EPA 5021/ EPA 8260	1396.8	ug/l
ETILBENZENO	EPA 5021/ EPA 8260	46.8	ug/l
m,p-XILENO	EPA 5021/ EPA 8260	186.6	ug/l
o-XILENO	EPA 5021/ EPA 8260	96.8	ug/l
pH	ASTM D 1293	6.50	
RÁDIO - 226	SM-7500-D/SM-7501-D	8.04	Bq/l
RÁDIO - 228	SM-7500-D/SM-7501-D	6.87	Bq/l

**Boletim de Resultados Analíticos****Resultados**

Componente	Procedimento	Resultado	Unidade
TEMPERATURA	SM-2550-B	41.2	oC
TEOR DE ÓLEO E GRAXA	PE-5ED-00236	16	mg/l
TOXICIDADE CRÔNICA - CENO	ABNT NBR 15350	0.56	%
TOXICIDADE CRÔNICA - CEO	ABNT NBR 15350	1.12	%

Obs.: NA = Não Aplicável

**43 / 13-1**

Os resultados reportados neste documento referem-se às amostras analisadas. Este BRA somente pode ser reproduzido na sua totalidade e com aprovação por escrito do laboratório e do cliente.

Responsável Técnico: Alexandre Magno José da Rocha - CRQ: 01203912 3ª Região

FINAL DE BOLETIM