

Boletim de Resultados Analíticos
Dados da amostra

SOT: 0000089786

Amostra: 10234086

Data da Amostragem: 16/07/2013 06:00

Amostrador:

Data da Autorização: 17/02/2014 11:57

Autorizador: GUILHERME ROSSY MUNIZ COUTO

Local: UO_ES_ATP_JUB_CHT / CAPX

Ponto de Amostragem: Slop

Natureza: Agua Produzida

Objetivo: Atender a Resolução CONAMA 393/07 Artigo 10.

Certificado da Amostra: 256688

Gerência solicitante: UO-ES/ATP-JUB-CHT/OP-FPSO-CPX

Recebimento no LF: 17/07/2013 08:00

Comentário da amostra: SLOP OCM

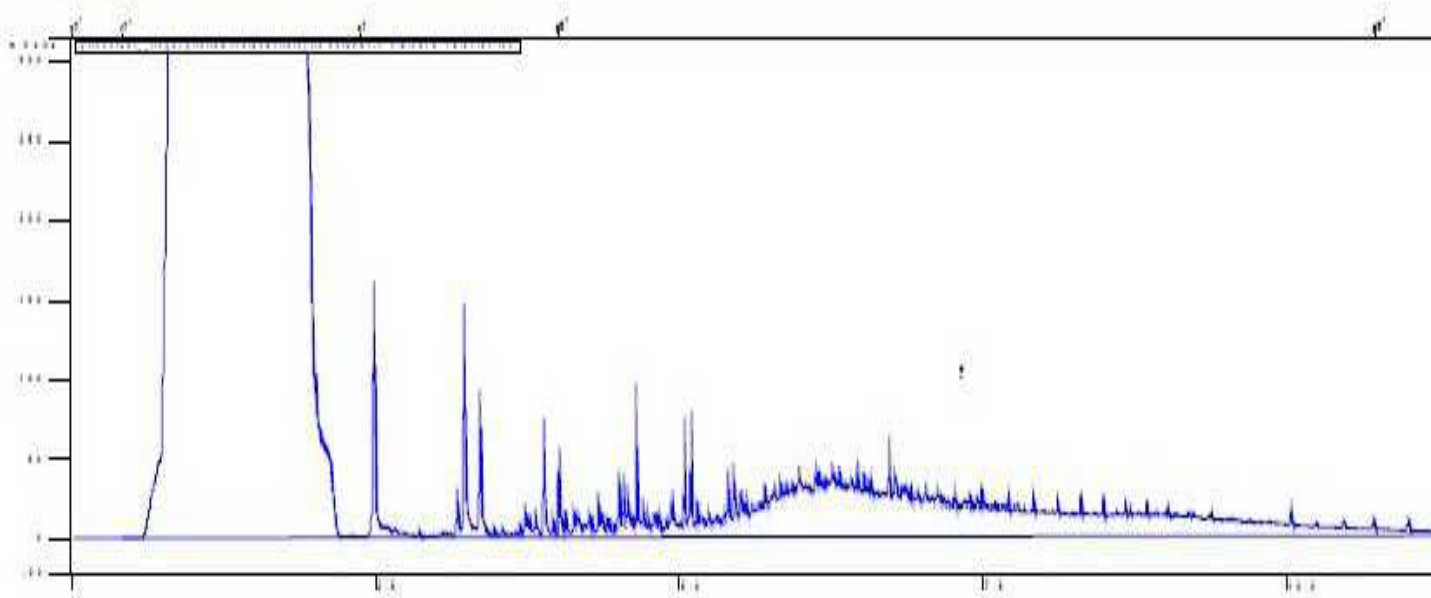
Resultados

Componente	Procedimento	Resultado	Unidade
SALINIDADE	PE-5ED-00055	62518	mg NaCl/l
CARBONO ORGÂNICO TOTAL - COT	SM-5310-B	79	mg/l
FENÓIS	ISO 8165-2	546.76	ug/l
HPA'S	EPA 3510/ EPA 8270	1.38	ug/l
NAFTALENO	EPA 3510/ EPA 8270	0.92	ug/l
ACENAFTILENO	EPA 3510/ EPA 8270	<0.01	ug/l
ACENAFTENO	EPA 3510/ EPA 8270	0.02	ug/l
FLUORENO	EPA 3510/ EPA 8270	0.07	ug/l
FENANTRENO	EPA 3510/ EPA 8270	0.17	ug/l
ANTRACENO	EPA 3510/ EPA 8270	0.18	ug/l
FLUORANTENO	EPA 3510/ EPA 8270	<0.003	ug/l
PIRENO	EPA 3510/ EPA 8270	<0.01	ug/l
BENZO(A)ANTRACENO	EPA 3510/ EPA 8270	<0.003	ug/l
CRISENO	EPA 3510/ EPA 8270	0.02	ug/l
BENZO(B)FLUORANTENO	EPA 3510/ EPA 8270	<0.003	ug/l
BENZO(K)FLUORANTENO	EPA 3510/ EPA 8270	<0.003	ug/l
BENZO(A)PIRENO	EPA 3510/ EPA 8270	<0.003	ug/l
INDENO(1,2,3-CD)PIRENO	EPA 3510/ EPA 8270	<0.003	ug/l
DIBENZO(A,H)ANTRACENO	EPA 3510/ EPA 8270	<0.003	ug/l
BENZO(GHI)PERILENO	EPA 3510/ EPA 8270	<0.003	ug/l
HTP	ISO 9377/EPA 8015	Ver Imagem	
ARSÊNIO	SM-3030-F/SM-3120-B	<0.01	mg/l
BÁRIO	SM-3030-F/SM-3120-B	73.82	mg/l
CÁDMIO	SM-3030-F/SM-3120-B	<0.001	mg/l
CROMO	SM-3030-F/SM-3120-B	<0.003	mg/l
COBRE	SM-3030-F/SM-3120-B	0.027	mg/l
FERRO	SM-3030-F/SM-3120-B	3.61	mg/l
MERCÚRIO	SM-3030-F/SM-3120-B	<0.0005	mg/l
MANGANÊS	SM-3030-F/SM-3120-B	0.029	mg/l
NÍQUEL	SM-3030-F/SM-3120-B	<0.004	mg/l
CHUMBO	SM-3030-F/SM-3120-B	<0.006	mg/l
VANÁDIO	SM-3030-F/SM-3120-B	<0.01	mg/l
ZINCO	SM-3030-F/SM-3120-B	0.044	mg/l
NITROGÊNIO AMONÍACAL	SM-4500-NH3	0.16	mg/l
BTEX	EPA 5021/ EPA 8260	799.1	ug/l
BENZENO	EPA 5021/ EPA 8260	321.0	ug/l
TOLUENO	EPA 5021/ EPA 8260	289.1	ug/l
ETILBENZENO	EPA 5021/ EPA 8260	24.1	ug/l
m,p-XILENO	EPA 5021/ EPA 8260	108.4	ug/l
o-XILENO	EPA 5021/ EPA 8260	56.5	ug/l
pH	ASTM D 1293	6.77	
RÁDIO - 226	SM-7500-D/SM-7501-D	4.09	Bq/l
RÁDIO - 228	SM-7500-D/SM-7501-D	14.3	Bq/l

Boletim de Resultados Analíticos**Resultados**

Componente	Procedimento	Resultado	Unidade
TEMPERATURA	SM-2550-B	36	oC
TEOR DE ÓLEO E GRAXA	PE-5ED-00236	10	mg/l
TOXICIDADE CRÔNICA - CENO	ABNT NBR 15350	1.60	%
TOXICIDADE CRÔNICA - CEO	ABNT NBR 15350	3.20	%

Obs.: NA = Não Aplicável

40-A/13-1

Os resultados reportados neste documento referem-se às amostras analisadas. Este BRA somente pode ser reproduzido na sua totalidade e com aprovação por escrito do laboratório e do cliente.

Responsável Técnico: Alexandre Magno José da Rocha - CRQ: 01203912 3ª Região

FINAL DE BOLETIM