

Relatório Semestral de Monitoramento de Água Produzida Descartada em Plataformas.

Em atendimento ao Artigo 12 da Resolução CONAMA 393, de 08 de agosto de 2007, e se refere à

PMXL - Saída da UTM

1. CARACTERIZAÇÃO QUALITATIVA DA ÁGUA PRODUZIDA DESCARTADA EM PLATAFORMA MARÍTIMA DE PETRÓLEO E GÁS NATURAL

PARÂMETROS DE MONITORAMENTO - Artigo 10 Resolução CONAMA 393/07

PARÂMETROS DE MONITORAMENTO - Artigo 10 Resolução CONAMA 393/07						
	Semestre 1			Semestre 2		
Data da Coleta	16/12/2018			19/12/2018		
COMPOSTOS INORGÂNICOS	Semestre 1	LD	LQ	Semestre 2	LD	LQ
ARSÊNIO mg/l	-	-	-	ND	0,002	0,006
BÁRIO mg/l	-	-	-	0,289	0,005	0,015
CÁDMIO mg/l	-	-	-	ND	0,001	0,003
CHUMBO mg/l	-	-	-	<0,006	0,002	0,006
COBRE mg/l	-	-	-	<0,003	0,001	0,003
CROMO mg/l	-	-	-	<0,006	0,002	0,006
FERRO mg/l	-	-	-	3,97	0,01	0,03
MANGANÊS mg/l	-	-	-	0,416	0,002	0,006
MERCÚRIO mg/l	-	-	-	<0,0005	0,0002	0,0005
NÍQUEL mg/l	-	-	-	<0,003	0,001	0,003
VANÁDIO mg/l	-	-	-	ND	0,005	0,015
ZINCO mg/l	-	-	-	0,136	0,002	0,006
RADIOISÓTOPOS	Semestre 1	LD	LQ	Semestre 2	LD	LQ
RÁDIO - 226 Bq/l	-	-	-	<LD	LO	LO
RÁDIO - 228 Bq/l	-	-	-	<LD	LO	LO
COMPOSTOS ORGÂNICOS	Semestre 1	LD	LQ	Semestre 2	LD	LQ
ACENAFTALENO (ACENAFTILENO) ug/l	-	-	-	ND	0,003	0,2
ACENAFTENO ug/l	-	-	-	ND	0,003	0,2
ANTRACENO ug/l	-	-	-	ND	0,003	0,2
BENZENO ug/l	-	-	-	87492,5	0,1	200
BENZO(A)ANTRACENO ug/l	-	-	-	ND	0,003	0,2
BENZO(A)PIRENO ug/l	-	-	-	ND	0,003	0,2
BENZO(B)FLUORANTENO ug/l	-	-	-	ND	0,003	0,2
BENZO(GHI)PERILENO ug/l	-	-	-	ND	0,003	0,2
BENZO(K)FLUORANTENO ug/l	-	-	-	ND	0,003	0,2
BTEX ug/l	-	-	-	109191,93	NA	NA
CRISENO ug/l	-	-	-	ND	0,003	0,2
DIBENZO(A,H)ANTRACENO ug/l	-	-	-	ND	0,003	0,2
ETILBENZENO ug/l	-	-	-	40,4	0,1	1
FENANTRENO ug/l	-	-	-	<0,200	0,003	0,2
FENÓIS ug/l	-	-	-	2258,63	NA	NA
FLUORANTENO ug/l	-	-	-	ND	0,003	0,2
FLUORENO ug/l	-	-	-	<0,200	0,003	0,2
HPA'S ug/l	-	-	-	<0,2	NA	NA
HTP (TPH) -	-	-	-	Ver imagem em anexo	NA	NA
INDENO(1,2,3-CD)PIRENO ug/l	-	-	-	ND	0,003	0,2
m,p-XILENO ug/l	-	-	-	66,3	0,2	2
NAFTALENO ug/l	-	-	-	<0,200	0,003	0,2

o-XILENO	ug/l	-	-	-	38,9	0,1	1
PIRENO	ug/l	-	-	-	ND	0,003	0,2
TEOR DE ÓLEOS E GRAXAS	mg/l	-	-	-	<4,0	NA	4
TOLUENO	ug/l	-	-	-	21553,8	0,1	200
PARÂMETROS COMPLEMENTARES		Semestre 1	LD	LQ	Semestre 2	LD	LQ
CARBONO ORGÂNICO TOTAL - COT	mg/l	-	-	-	18966	0,5	1
NITROGÊNIO AMONÍACAL	mg/l	-	-	-	104,9	0,02	0,05
pH	-	-	-	-	8	NA	NA
SALINIDADE	mg/l ‰	-	-	-	3,46 ‰	NA	NA
TEMPERATURA	oC	-	-	-	28	NA	NA
ENSAIOS DE TOXICIDADE CRÔNICA		Semestre 1	LD	LQ	Semestre 2	LD	LQ
TOXICIDADE CRÔNICA - CENO	%	-	-	-	<0,025	NA	NA
TOXICIDADE CRÔNICA - CEO	%	-	-	-	<0,025	NA	NA

NRA: Não realizada a análise

ND: Não detectado acima do limite de detecção

NA: Não aplicável

LO: Devido a características intrínsecas da amostra os limites encontram-se expressos no Laudo Original

2. Hidrocarbonetos Totais de Petróleo - HTP

Perfil cromatográfico

2.1 SEGUNDO SEMESTRE DE 2018

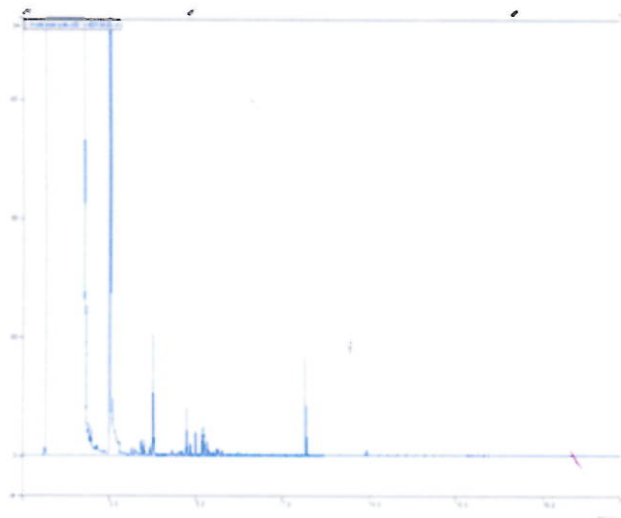


FIGURA 1: Cromatografia da análise de TPH da amostra de água produzida.

3. METODOLOGIAS EMPREGADAS PARA ATENDIMENTO AO ARTIGO 10º

PARÂMETRO	METODOLOGIA 2º Semestre
ACENAFTALENO (ACENAFTILENO)	EPA 3510 C/ EPA 8270 D
ACENAFTENO	EPA 3510 C/ EPA 8270 D
ANTRACENO	EPA 3510 C/ EPA 8270 D
ARSÊNIO	EPA 3005A/6010D-SM
BÁRIO	EPA 3005A/6010D-SM
BENZENO	EPA 5021 A/ EPA 8260 C
BENZO(A)ANTRACENO	EPA 3510 C/ EPA 8270 D
BENZO(A)PIRENO	EPA 3510 C/ EPA 8270 D
BENZO(B)FLUORANTENO	EPA 3510 C/ EPA 8270 D
BENZO(GHI)PERILENO	EPA 3510 C/ EPA 8270 D
BENZO(K)FLUORANTENO	EPA 3510 C/ EPA 8270 D
BTEX	EPA 5021 A/ EPA 8260 C
CÁDMIO	EPA 3005A/6010D-SM
CARBONO ORGÂNICO TOTAL - COT	SMWW 5310 B

CHUMBO	EPA 3005A/6010D-SM
COBRE	EPA 3005A/6010D-SM
CRISENO	EPA 3510 C/ EPA 8270 D
CROMO	EPA 3005A/6010D-SM
DIBENZO(A,H)ANTRACENO	EPA 3510 C/ EPA 8270 D
ETILBENZENO	EPA 5021 A/ EPA 8260 C
FENANTRENO	EPA 3510 C/ EPA 8270 D
FENÓIS	EPA 3510 C/ EPA 8270 D
FERRO	EPA 3005A/6010D-SM
FLUORANTENO	EPA 3510 C/ EPA 8270 D
FLUORENO	EPA 3510 C/ EPA 8270 D
HPA'S	EPA 3510 C/ EPA 8270 D
HTP (TPH)	ISO 9377-2 / EPA 8015-D
INDENO(1,2,3-CD)PIRENO	EPA 3510 C/ EPA 8270 D
m,p-XILENO	EPA 5021 A/ EPA 8260 C
MANGANÊS	EPA 3005A/6010D-SM
MERCÚRIO	SM 3500/EPA 245.7
NAFTALENO	EPA 3510 C/ EPA 8270 D
NÍQUEL	EPA 3005A/6010D-SM
NITROGÊNIO AMONÍACAL	SMEWW 4500-NH ³ C
o-XILENO	EPA 5021 A/ EPA 8260 C
PIRENO	EPA 3510 C/ EPA 8270 D
RÁDIO - 226	ISO 10703
RÁDIO - 228	ISO 10703
SALINIDADE	SMEWW 2520 B
TEOR DE ÓLEO E GRAXA	SMEWW 5520B
TOLUENO	EPA 5021 A/ EPA 8260 C
TOXICIDADE CRÔNICA - CENO	ABNT NBR 15350/15469
TOXICIDADE CRÔNICA - CEO	ABNT NBR 15350/15469
VANÁDIO	EPA 3005A/6010D-SM
ZINCO	EPA 3005A/6010D-SM

<p>Gerente do LMS/US-SOEP/LF/LCAM CARLOS TADEU P. FAGUNDES Gerente Setorial LMS/US-SOEP/LF/LCAM Matr.: 132162-8</p>	<p>Responsável Técnico Ariane de Jesus Souza Analista Químico CRO: 032053612 - 3ª Região L.A. Faicao Bauer</p>	<p>Responsável pela operação Lucas Nicolay Pizzatto Gerente Setorial Matrícula: 2422370 UO-BS/ATP-PSMG/OP-PMXL</p>
--	---	---

FINAL DE RELATÓRIO

Data de impressão: 16/03/2019 22:08