

Relatório Semestral de Monitoramento de Água Produzida Descartada em Plataformas.  
Em atendimento ao Art. 12 da Resolução CONAMA 393, de 08 de agosto de 2007, e se refere à

PMLZ - Saída do Separador Água Óleo - S.A.O

**1. CARACTERIZAÇÃO QUALITATIVA DA ÁGUA PRODUZIDA DESCARTADA EM PLATAFORMA MARÍTIMA DE PETRÓLEO E GÁS NATURAL**

**PARAMETROS DE MONITORAMENTO - Art. 10 Res. CONAMA 393**

		Semestre 2	
Data da Coleta		23/11/2016	
COMPOSTOS INORGÂNICOS		Semestre 2	LQ
ARSÊNIO TOTAL	mg/l	<0,010	0,010
BÁRIO TOTAL	mg/l	6,44	0,010
CÁDMIO TOTAL	mg/l	<0,004	0,004
CHUMBO TOTAL	mg/l	<0,009	0,010
COBRE TOTAL	mg/l	<0,009	0,010
CROMO TOTAL	mg/l	<0,010	0,010
FERRO TOTAL	mg/l	7,59	0,030
MANGANÊS TOTAL	mg/l	0,066	0,010
MERCÚRIO TOTAL	mg/l	<0,0002	0,0002
NÍQUEL TOTAL	mg/l	<0,005	0,005
VANÁDIO TOTAL	mg/l	<0,015	0,015
ZINCO TOTAL	mg/l	<0,070	0,070
RADIOISÓTOPOS		Semestre 2	LQ
RÁDIO - 226	Bq/l	0,365	0,05
RÁDIO - 228	Bq/l	0,323	0,01
COMPOSTOS ORGÂNICOS		Semestre 2	LQ
ACENAFTILENO	ug/l	<0,250	0,250
ACENAFTENO	ug/l	<0,250	0,250
ANTRACENO	ug/l	<0,250	0,250
BENZENO	ug/l	66134	45,00
BENZO(A)ANTRACENO	ug/l	<0,250	0,250
BENZO(A)PIRENO	ug/l	<0,250	0,250
BENZO(B)FLUORANTENO	ug/l	<0,250	0,250
BENZO(GHI)PERILENO	ug/l	<0,250	0,250
BENZO(K)FLUORANTENO	ug/l	<0,250	0,250
CRISENO	ug/l	<0,250	0,250
DIBENZO(A,H)ANTRACENO	ug/l	<0,250	0,250
ETILBENZENO	ug/l	1601	1601,0
FENANTRENO	ug/l	<0,250	0,250
FENÓIS	ug/l	<0,009	0,009
FLUORANTENO	ug/l	<0,250	0,250
FLUORENO	ug/l	<0,250	0,250
INDENO(1,2,3-CD)PIRENO	ug/l	<0,250	0,250
m,p-XILENO	ug/l	12618	45,00
NAFTALENO	ug/l	60,0	0,250
o-XILENO	ug/l	19072	45,00



PIRENO	ug/l	<0,250	0,250
TEOR DE ÓLEO E GRAXA	mg/l	<10	10,00
TÔLUENO	ug/l	36311	45,00
<b>PARÂMETROS COMPLEMENTARES</b>		<b>Semestre 2</b>	<b>LQ</b>
CARBONO ORGÂNICO TOTAL - COT	mg/l	952	30
NITROGÊNIO AMONIACAL	mg/l	184,7	0,060
pH	-	5,87	-
SALINIDADE	‰	3,47	-
TEMPERATURA	°C	32	-
<b>ENSAIOS DE TOXICIDADE CRÔNICA</b>		<b>Semestre 2</b>	<b>LQ</b>
TOXICIDADE CRÔNICA - CENO	%	5,00	-
TOXICIDADE CRÔNICA - CEO	%	10,00	-

NRA: Não realizada a análise

ND: Não detectado acima do limite de detecção

NA: Não aplicável

## 2. Hidrocarbonetos Totais de Petróleo - HTP

### Perfil cromatográfico

#### 2.1 SEGUNDO SEMESTRE DE 2016

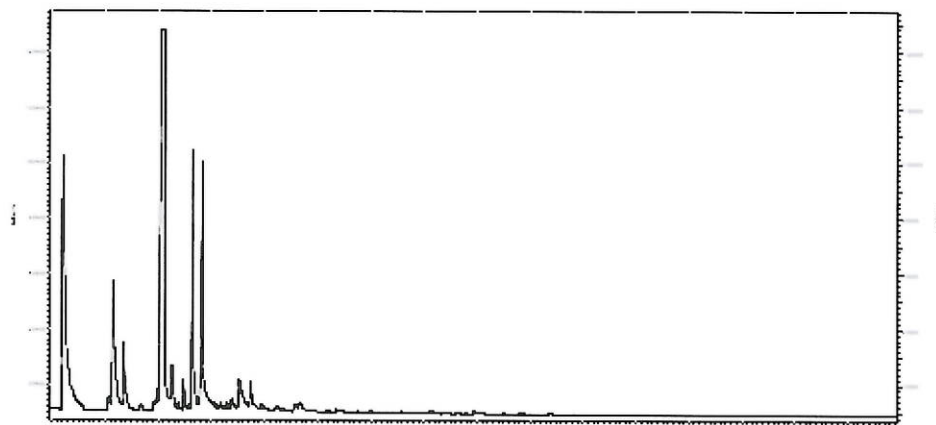


FIGURA 1: Cromatografia da análise de TPH da amostra de água produzida.

## 3. METODOLOGIAS EMPREGADAS PARA ATENDIMENTO AOS ARTIGOS 5º E 10º

PARÂMETRO	METODOLOGIA
ACENAFTILENO	USEPA 8270D:2007
ACENAFTENO	USEPA 8270D:2007
ANTRACENO	USEPA 8270D:2007
ARSÊNIO TOTAL	EPA 6010 C:2007
BÁRIO TOTAL	EPA 6010 C:2007
BENZENO	USEPA 8021B:1996
BENZO(A)ANTRACENO	USEPA 8270D:2007
BENZO(A)PIRENO	USEPA 8270D:2007
BENZO(B)FLUORANTENO	USEPA 8270D:2007
BENZO(GHI)PERILENO	USEPA 8270D:2007
BENZO(K)FLUORANTENO	USEPA 8270D:2007
CÁDMIO TOTAL	EPA 6010 C:2007
CARBONO ORGÂNICO TOTAL - COT	USEPA 415.3:2009
CHUMBO TOTAL	EPA 6010 C:2007



COBRE TOTAL	EPA 6010 C:2007
CRISENO	USEPA 8270D:2007
CROMO TOTAL	EPA 6010 C:2007
DIBENZO(A,H)ANTRACENO	USEPA 8270D:2007
ETILBENZENO	USEPA 8021B:1996
FENANTRENO	USEPA 8270D:2007
FENÓIS	SM- 22nd Ed.2012 -5530-D
FERRO TOTAL	EPA 6010 C:2007
FLUORANTENO	USEPA 8270D:2007
FLUORENO	USEPA 8270D:2007
INDENO(1,2,3-CD)PIRENO	USEPA 8270D:2007
m,p-XILENO	USEPA 8021B:1996
MANGANÊS TOTAL	EPA 6010 C:2007
MERCÚRIO TOTAL	USEPA -1631:2002
NAFTALENO	USEPA 8270D:2007
NÍQUEL TOTAL	EPA 6010 C:2007
NITROGÊNIO AMONICAL	SMWW 4500 - NH <sub>3</sub> A
o-XILENO	USEPA 8021B:1996
PIRENO	USEPA 8270D:2007
RÁDIO - 226	USEPA 8015 C:2007
RÁDIO - 228	USEPA 8015 C:2007
TEOR DE ÓLEO E GRAXA	SMEWW 5520 B/D
TOLUENO	USEPA 8021B:1996
TOXICIDADE CRÔNICA - CENO	ABNT NBR 13373
TOXICIDADE CRÔNICA - CEO	ABNT NBR 13373
VANÁDIO TOTAL	EPA 6010 C:2007
ZINCO TOTAL	EPA 6010 C:2007
SALINIDADE	SM 21 st - 2520B
pH	USEPA 9040C:2004
TEMPERATURA	SMEWW 22 nd Ed.2012- 2550B

FINAL DE RELATÓRIO

Inscrição no Conselho de classe nº:

**Ana Paula Ahualli**  
*Diretora Executiva*  
Analytical Technology  
CPF 113.491.858-50  
CRQ 04121814

Assinatura e carimbo do Responsável Técnico pelos resultados executados no Laboratório Eurofins