

Relatório Semestral de Monitoramento de Água Produzida Descartada em Plataformas.

Em atendimento ao Art. 12 da Resolução CONAMA 393, de 08 de agosto de 2007, e

FPSO CPY - Saída do Flotador

1. CARACTERIZAÇÃO QUALITATIVA DA ÁGUA PRODUZIDA DESCARTADA EM PLATAFORMA MARÍTIMA DE PETRÓLEO E GÁS NATURAL

PARAMETROS DE MONITORAMENTO - Art. 10 Res. CONAMA 393			
		Semestre 2	
Data da Coleta		9/29/2016	
COMPOSTOS INORGÂNICOS		Semestre 2	LQ
ARSÊNIO TOTAL	mg/l	<0,010	0.01
BÁRIO TOTAL	mg/l	2.23	0.05
CÁDMIO TOTAL	mg/l	<0,001	0.001
CHUMBO TOTAL	mg/l	<0,010	0.01
COBRE TOTAL	mg/l	<0,009	0.009
CROMO TOTAL	mg/l	<0,010	0.01
FERRO TOTAL	mg/l	0.655	0.01
MANGANÊS TOTAL	mg/l	0.073	0.073
MERCÚRIO TOTAL	mg/l	<0,010	0.01
NÍQUEL TOTAL	mg/l	<0,010	0.01
VANÁDIO TOTAL	mg/l	<0,010	0.01
ZINCO TOTAL	mg/l	0.024	0.01
RADIOISÓTOPOS		Semestre 2	LQ
RÁDIO - 226	Bq/l	2.0	-
RÁDIO - 228	Bq/l	0.29	-
COMPOSTOS ORGÂNICOS		Semestre 2	LQ
ACENAFTALENO	ug/l	<0,005	0.005
ACENAFTENO	ug/l	<0,005	0.005
ANTRACENO	ug/l	<0,005	0.005
BENZENO	ug/l	2040	10.0
BENZO(A)ANTRACENO	ug/l	<0,005	0.005
BENZO(A)PIRENO	ug/l	<0,005	0.005
BENZO(B)FLUORANTENO	ug/l	<0,005	0.005
BENZO(GHI)PERILENO	ug/l	<0,005	0.005
BENZO(K)FLUORANTENO	ug/l	<0,005	0.005
CRISENO	ug/l	<0,005	0.005
DIBENZO(A,H)ANTRACENO	ug/l	<0,005	0.005
ETILBENZENO	ug/l	17.00	1.0
FENANTRENO	ug/l	<0,005	0.005
FENÓIS	ug/l	0.42	0.25
FLUORANTENO	ug/l	<0,005	0.005
FLUORENO	ug/l	<0,005	0.005
HTP	-	ver anexo	
INDENO(1,2,3-CD)PIRENO	ug/l	<0,005	0.005
m,p-XILENO	ug/l	52.00	1.0

Paulo V. L. Machado
Eng.º Químico
CRQ: 03313856 - III Região

22/02/17

Paul

NAFTALENO	ug/l	4.9	0.05
o-XILENO	ug/l	60.00	1.0
PIRENO	ug/l	<0,005	0.005
TEOR DE ÓLEO E GRAXA	mg/l	<5	5.0
TOLUENO	ug/l	930	10.0
PARÂMETROS COMPLEMENTARES		Semestre 2	LQ
CARBONO ORGÂNICO TOTAL - COT	mg/l	550	25.0
NITROGÊNIO AMONÍACAL	mg/l	99.4	1.0
pH	-	2.0	-
SALINIDADE	mg/L	69,108.1	-
TEMPERATURA	°C	36.2	-
ENSAIOS DE TOXICIDADE CRÔNICA		Semestre 2	LQ
TOXICIDADE CRÔNICA - CENO	%	1.56	-
TOXICIDADE CRÔNICA - CEO	%	3.12	-

NRA: Não realizada a análise

ND : Não detectado acima do limite de detecção

NA : Não aplicável

2. Hidrocarbonetos Totais de Petróleo - HTP

Perfil cromatográfico

2.1 SEGUNDO SEMESTRE DE 2016

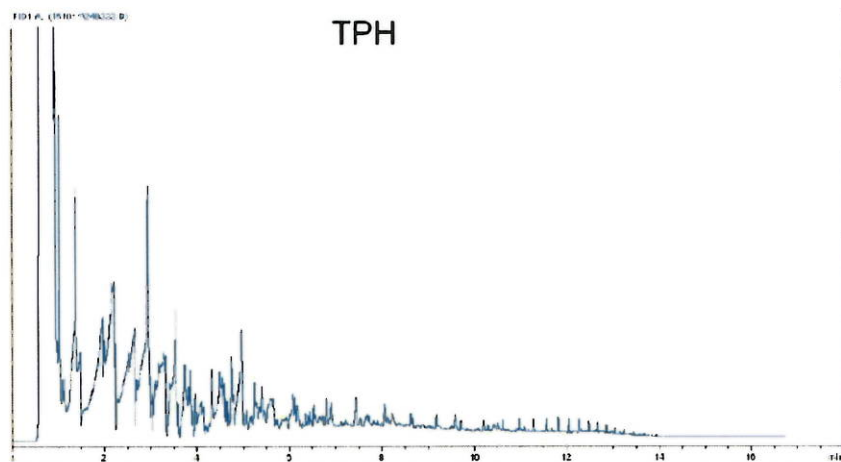


FIGURA 1: Cromatografia da análise de TPH da amostra de água produzida.

3. METODOLOGIAS EMPREGADAS PARA ATENDIMENTO AOS ARTIGOS 5º E

PARÂMETRO	METODOLOGIA
ACENAFTALENO	EPA Method 8260 C
ACENAFTENO	EPA Method 8260 C
ANTRACENO	EPA Method 8260 C
ARSÊNIO TOTAL	SM 3120 B
BÁRIO TOTAL	SM 3120 B
BENZENO	EPA Method 8260 C
BENZO(A)ANTRACENO	EPA Method 8260 C
BENZO(A)PIRENO	EPA Method 8260 C
BENZO(B)FLUORANTENO	EPA Method 8260 C
BENZO(GHI)PERILENO	EPA Method 8260 C

Paulo V. L. Machado
Eng.º Químico
CRQ: 03313856 - III Região

22/02/17

Paulo

BENZO(K)FLUORANTENO	EPA Method 8260 C
CÁDMIO TOTAL	SM 3120 B
CARBONO ORGÂNICO TOTAL - COT	SMWW 5310 C
CHUMBO TOTAL	SM 3120 B
COBRE TOTAL	SM 3120 B
CRISENO	EPA Method 8260 C
CROMO TOTAL	SM 3120 B
DIBENZO(A,H)ANTRACENO	EPA Method 8260 C
ETILBENZENO	EPA Method 8260 C
FENANTRENO	EPA Method 8260 C
FENÓIS	SM 5530 B e C
FERRO TOTAL	SM 3120 B
FLUORANTENO	EPA Method 8260 C
FLUORENO	EPA Method 8260 C
INDENO(1,2,3-CD)PIRENO	EPA Method 8260 C
m,p-XILENO	EPA Method 8260 C
MANGANÊS TOTAL	SM 3120 B
MERCÚRIO TOTAL	SM 3120 B
NAFTALENO	EPA Method 8270 C
NÍQUEL TOTAL	SM 3120 B
NITROGÊNIO AMONIACAL	SM 4500- NH ₃ F
o-XILENO	EPA Method 8260 C
PIRENO	EPA Method 8260 C
RÁDIO - 226	EPA Method 9310
RÁDIO - 228	EPA Method 9310
TEOR DE ÓLEO E GRAXA	SM 5520 F
TEMPERATURA	SMEWW 22º ed
TOLUENO	EPA Method 8260 C
TOXICIDADE CRÔNICA - CENO	NBR 15.350:12
TOXICIDADE CRÔNICA - CEO	NBR 15.350:12
VANÁDIO TOTAL	SM 3120 B
ZINCO TOTAL	SM 3120 B
SALINIDADE	SM 4500 - Cl ⁻ B
pH	SM 4500- H + B

FINAL DE RELATÓRIO

Inscrição no Conselho de classe nº:



Paulo V. L. Machado
 Eng.º Químico
 CRQ: 03313856 - III Região

22/02/17

Assinatura e carimbo do Responsável Técnico pelos resultados executados no Laboratório TESALAB