

**Relatório Semestral de Monitoramento de Água Produzida Descartada em Plataformas.**

Em atendimento ao Art. 12 da Resolução CONAMA 393, de 08 de agosto de 2007, e se

**FPCI - Saída do Flotador**

**1. CARACTERIZAÇÃO QUALITATIVA DA ÁGUA PRODUZIDA DESCARTADA EM PLATAFORMA MARÍTIMA DE PETRÓLEO E GÁS NATURAL**

PARAMETROS DE MONITORAMENTO - Art. 10 Res. CONAMA 393			
		Semestre 2	
Data da Coleta		02/09/2016	
COMPOSTOS INORGÂNICOS		Semestre 2	LQ
ARSÊNIO TOTAL	mg/l	<0,01	0,01
BÁRIO TOTAL	mg/l	3,55	0,01
CÁDMIO TOTAL	mg/l	<0,005	0,005
CHUMBO TOTAL	mg/l	<0,01	0,01
COBRE TOTAL	mg/l	<0,005	0,005
CROMO TOTAL	mg/l	<0,01	0,01
FERRO TOTAL	mg/l	6,43	0,01
MANGANÊS TOTAL	mg/l	0,725	0,01
MERCÚRIO TOTAL	mg/l	<0,075	0,075
NÍQUEL TOTAL	mg/l	<0,01	0,01
VANÁDIO TOTAL	mg/l	<0,01	0,01
ZINCO TOTAL	mg/l	<0,01	0,01
RADIOISÓTOPOS		Semestre 2	LQ
RÁDIO - 226	Bq/l	5,2	0,025
RÁDIO - 228	Bq/l	5,2	0,026
COMPOSTOS ORGÂNICOS		Semestre 2	LQ
ACENAFTILENO	ug/l	<0,01	0,01
ACENAFTENO	ug/l	<0,01	0,01
ANTRACENO	ug/l	<0,01	0,01
BENZENO	ug/l	1110	10
BENZO(A)ANTRACENO	ug/l	<0,01	0,01
BENZO(A)PIRENO	ug/l	<0,01	0,01
BENZO(B)FLUORANTENO	ug/l	<0,01	0,01
BENZO(GHI)PERILENO	ug/l	<0,01	0,01
BENZO(K)FLUORANTENO	ug/l	<0,01	0,01
CRISENO	ug/l	<0,01	0,01
DIBENZO(A,H)ANTRACENO	ug/l	<0,01	0,01
ETILBENZENO	ug/l	69	1
FENANTRENO	ug/l	1,94	0,1
FENÓIS	ug/l	0,74	0,02
FLUORANTENO	ug/l	<0,01	0,01
FLUORENO	ug/l	0,88	0,01
HPA'S	ug/l	31,5	1,18
INDENO(1,2,3-CD)PIRENO	ug/l	<0,01	0,01



m,p-XILENO	ug/l	297	20
NAFTALENO	ug/l	29,6	1
o-XILENO	ug/l	160	10
PIRENO	ug/l	<0,01	0,01
TEOR DE ÓLEO E GRAXA	mg/l	<5	5
TOLUENO	ug/l	663	10
<b>PARÂMETROS COMPLEMENTARES</b>		<b>Semestre 2</b>	<b>LQ</b>
CARBONO ORGÂNICO TOTAL - COT	mg/l	85,8	2,5
NITROGÊNIO AMONICAL	mg/l	102	0,1
pH		6,57	-
SALINIDADE		88,069	-
TEMPERATURA		50	-
<b>ENSAIOS DE TOXICIDADE CRÔNICA</b>		<b>Semestre 2</b>	<b>LQ</b>
TOXICIDADE CRÔNICA - CENO	%	1,56	-
TOXICIDADE CRÔNICA - CEO	%	3,125	-

NRA: Não realizada a análise

ND : Não detectado acima do limite de detecção

NA : Não aplicável

## 2. Hidrocarbonetos Totais de Petróleo - HTP

### Perfil cromatográfico

#### 2.1 SEGUNDO SEMESTRE DE 2016

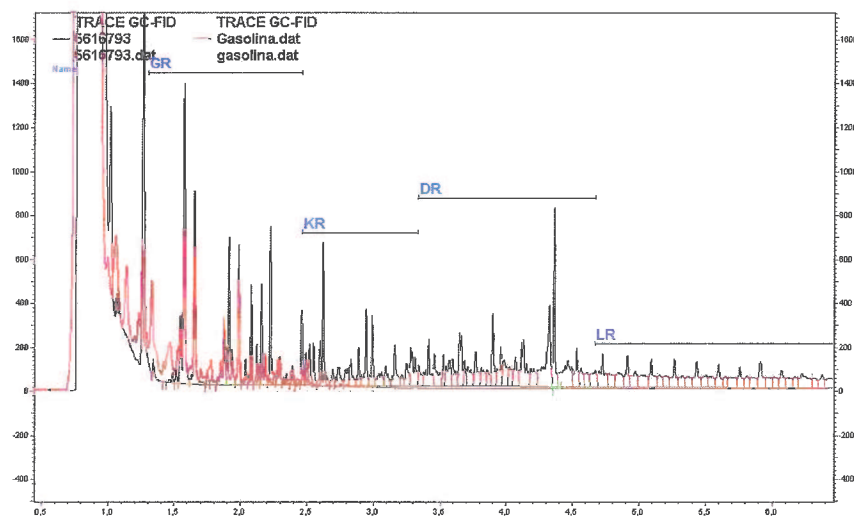


FIGURA 2: Cromatografia da análise de TPH da amostra de água produzida.

## 3. METODOLOGIAS EMPREGADAS PARA ATENDIMENTO AOS ARTIGOS 5º E 10º

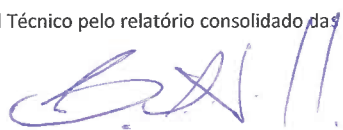
PARÂMETRO	METODOLOGIA
ACENAFTILENO	EPA 8720 D:2007 / Preparo EPA 3510 C:1996
ACENAFTENO	EPA 8720 D:2007 / Preparo EPA 3510 C:1996
ANTRACENO	EPA 8720 D:2007 / Preparo EPA 3510 C:1996
ARSÊNIO TOTAL	SMWW, 22ª Ed., 2012, 3125 B
BÁRIO TOTAL	SMWW, 22ª Ed., 2012, 3125 B

BENZENO	EPA 8260 C:2006, 5021 A:2003
BENZO(A)ANTRACENO	EPA 8720 D:2007 / Preparo EPA 3510 C:1996
BENZO(A)PIRENO	EPA 8720 D:2007 / Preparo EPA 3510 C:1996
BENZO(B)FLUORANTENO	EPA 8720 D:2007 / Preparo EPA 3510 C:1996
BENZO(GHI)PERILENO	EPA 8720 D:2007 / Preparo EPA 3510 C:1996
BENZO(K)FLUORANTENO	EPA 8720 D:2007 / Preparo EPA 3510 C:1996
CÁDMIO TOTAL	SMWW, 22ª Ed., 2012, 3125 B
CARBONO ORGÂNICO TOTAL - COT	SMWW, 22ª Edição, 20112 Método 5310 B e C.
CHUMBO TOTAL	SMWW, 22ª Ed., 2012, 3125 B
COBRE TOTAL	SMWW, 22ª Ed., 2012, 3125 B
CRISENO	EPA 8720 D:2007 / Preparo EPA 3510 C:1996
CROMO TOTAL	SMWW, 22ª Ed., 2012, 3125 B
DIBENZO(A,H)ANTRACENO	EPA 8720 D:2007 / Preparo EPA 3510 C:1996
ETILBENZENO	EPA 8260 C:2006, 5021 A:2003
FENANTRENO	EPA 8720 D:2007 / Preparo EPA 3510 C:1996
FENÓIS	POP PA 155. Revisão 03
FERRO TOTAL	SMWW, 22ª Ed., 2012, 3125 B
FLUORANTENO	EPA 8720 D:2007 / Preparo EPA 3510 C:1996
FLUORENO	SMWW, 22ª Ed., 2012, 3125 B
HPA'S	EPA 8270 D:2007 / EPA 3510 C:1996
HTP	EPA 8015 C:2007 / EPA 3510 C:1996
INDENO(1,2,3-CD)PIRENO	EPA 8720 D:2007 / Preparo EPA 3510 C:1996
m,p-XILENO	EPA 8260 C:2006, 5021 A:2003
MANGANÊS TOTAL	SMWW, 22ª Ed., 2012, 3125 B
MERCÚRIO TOTAL	EPA 245.7:2005
NAFTALENO	EPA 8720 D:2007 / Preparo EPA 3510 C:1996
NÍQUEL TOTAL	SMWW, 22ª Ed., 2012, 3125 B
NITROGÊNIO AMONICAL	SMWW, 22ª Edição, 20112 Método 4500 NH3-E

o-XILENO	EPA 8260 C:2006, 5021 A:2003
PIRENO	EPA 8720 D:2007 / Preparo EPA 3510 C:1996
RÁDIO - 226	EPA 8015 C:2007 / EPA 3510 C:1996
RÁDIO - 228	EPA 8015 C:2007 / EPA 3510 C:1996
TEOR DE ÓLEO E GRAXA	SMWW, 22ª Edição, 2012 - Método 5520 B F
TOLUENO	EPA 8260 C:2006, 5021 A:2003
TOXICIDADE CRÔNICA - CENO	
TOXICIDADE CRÔNICA - CEO	
VANÁDIO TOTAL	SMWW, 22ª Ed., 2012, 3125 B
ZINCO TOTAL	SMWW, 22ª Ed., 2012, 3125 B
SALINIDADE	SM 22 nd 2520 B
pH	NBR 14339:1999
TEMPERATURA	SM 22 nd 2550

FINAL DE RELATÓRIO

Responsável Técnico pelo relatório consolidado das análises semestrais de TOG



**Bruno Pinaffi Andruccioli:**  
HSEQ Coordinator  
CREA/SC 123995-6