

## Dados da Amostra

SOT: **0000429905** Certificado Amostra: **2898318**

Amostra: **12307081** Data da Amostragem: **15/03/2016 13:30:00**

Amostrador: **ELANIA CRIBARI LYRA** Data da Emissão: **06/07/2016 15:13:29**

Autorizador: **ALINE GARCIA DUBOIS BRANCO** CRQ: **3419725**

Recebimento no LF: **16/03/2016 15:44:57** Gerência Solicitante: **UO-SUL/ATP-N/OP-BAN-PRA**

Origem da Amostra: **FPCI** Topo: **-** Base: **-**

Ponto de Amostragem: **Saída do Flotador** BSW(%v/v): **-**

Natureza: **Água Produzida** Origem da Sot: **FPCI**

Objetivo: **Água Produzida - Atender a Resolução CONAMA 393/07 Artigo 10.**

Comentário da Amostra: **-**

## Resultados

Componente	Procedimento	Resultado	Unidade	LD	LQ	Incerteza Expandida	TEx
SALINIDADE (mg de NaCl/L)	PE-5ED-00055	95.387	mg/l	-	-	-	1
CARBONO ORGÂNICO TOTAL - COT	SMEWW 5310 B e C	346	mg/l	0,5	2,5	-	2
HTP	EPA 3510 C / EPA 8015 D	Ver imagem em anexo	-	-	-	-	3
MERCÚRIO TOTAL	SMEWW 3112 B -22ed (2012)	<0,0002	mg/l	0,0001	0,0002	-	2
NITROGÊNIO AMONIAICAL	SMEWW 4500-NH3 C	76,0	mg/l	0,6	2	-	2
BENZENO	EPA 5021 A/ EPA 8260 C	1.648,25	ug/l	-	-	-	2
TOLUENO	EPA 5021 A/ EPA 8260 C	1.181,93	ug/l	-	-	-	2
ETILBENZENO	EPA 5021 A/ EPA 8260 C	124,93	ug/l	-	-	-	2
m,p-XILENO	EPA 5021 A/ EPA 8260 C	264,29	ug/l	-	-	-	2
o-XILENO	EPA 5021 A/ EPA 8260 C	293,94	ug/l	-	-	-	2
XILENO TOTAL (o,m,p)	EPA 5021 A/ EPA 8260 C	558,23	ug/l	-	-	-	2
BTEX TOTAIS	EPA 5021 A/ EPA 8260 C	3.513,34	ug/l	-	-	-	2
RÁDIO - 226	SMEWW 7501 D	5,05	Bq/l	0,017	0,05	-	2
RÁDIO - 228	SMEWW 7501 D	2,5	Bq/l	0,03	0,1	-	2
TEOR DE ÓLEO E GRAXA	SM-5520F	<5	mg/l	-	-	-	4
TOXICIDADE CRÔNICA - CENO	ABNT NBR 15350	0,19	%	-	-	-	2
TOXICIDADE CRÔNICA - CEO	ABNT NBR 15350	0,39	%	-	-	-	2
FENÓIS	EPA 3510 C/ EPA 8270 D	127,27	ug/l	0,2	0,8	-	2
TEMPERATURA	SMEWW 2550-B	57,5	oC	-	-	-	2
pH	ASTM D-1293	6,44	-	-	-	-	2
ACENAFTALENO	EPA 3510 C/ EPA 8270 D	ND	ug/l	0,002	0,007	-	2

## SLCE

ACENAFTENO	EPA 3510 C/ EPA 8270 D	ND	ug/l	0,002	0,008	-	2
ANTRACENO	EPA 3510 C/ EPA 8270 D	ND	ug/l	0,002	0,008	-	2
BENZO(A)ANTRACENO	EPA 3510 C/ EPA 8270 D	ND	ug/l	0,004	0,012	-	2
BENZO(B)FLUORANTENO	EPA 3510 C/ EPA 8270 D	ND	ug/l	0,003	0,011	-	2
BENZO(GHI)PERILENO	EPA 3510 C/ EPA 8270 D	ND	ug/l	0,002	0,008	-	2
BENZO(K)FLUORANTENO	EPA 3510 C/ EPA 8270 D	ND	ug/l	0,003	0,009	-	2
BENZO(A)PIRENO	EPA 3510 C/ EPA 8270 D	ND	ug/l	0,004	0,012	-	2
CRISENO	EPA 3510 C/ EPA 8270 D	0,27	ug/l	0,005	0,017	-	2
DIBENZO(A,H)ANTRACENO	EPA 3510 C/ EPA 8270 D	ND	ug/l	0,002	0,006	-	2
FENANTRENO	EPA 3510 C/ EPA 8270 D	0,39	ug/l	0,002	0,006	-	2
FLUORANTENO	EPA 3510 C/ EPA 8270 D	ND	ug/l	0,003	0,009	-	2
FLUORENO	EPA 3510 C/ EPA 8270 D	0,18	ug/l	0,001	0,004	-	2
HPA'S	EPA 3510 C/ EPA 8270 D	16,03	ug/l	0,01	0,02	-	2
INDENO(1,2,3-CD)PIRENO	EPA 3510 C/ EPA 8270 D	ND	ug/l	0,004	0,014	-	2
NAFTALENO	EPA 3510 C/ EPA 8270 D	11,93	ug/l	0,002	0,008	-	2
PIRENO	EPA 3510 C/ EPA 8270 D	ND	ug/l	0,002	0,008	-	2
ARSÊNIO TOTAL	SMEWW 3120 B - 22ed (2012)	<0,50	mg/l	0,004	0,4	-	2
BÁRIO TOTAL	SMEWW 3120 B - 22ed (2012)	3,06	mg/l	0,001	0,4	-	2
CÁDMIO TOTAL	SMEWW 3120 B - 22ed (2012)	ND	mg/l	0,0003	0,04	-	2
CHUMBO TOTAL	SMEWW 3120 B - 22ed (2012)	ND	mg/l	0,003	0,4	-	2
COBRE TOTAL	SMEWW 3120 B - 22ed (2012)	ND	mg/l	0,001	0,2	-	2
CROMO TOTAL	SMEWW 3120 B - 22ed (2012)	ND	mg/l	0,003	0,4	-	2
FERRO TOTAL	SMEWW 3120 B - 22ed (2012)	<2,5	mg/l	0,01	2	-	2
MANGANÊS TOTAL	SMEWW 3120 B - 22ed (2012)	ND	mg/l	0,002	2	-	2
NÍQUEL TOTAL	SMEWW 3120 B - 22ed (2012)	ND	mg/l	0,001	0,4	-	2
VANÁDIO TOTAL	SMEWW 3120 B - 22ed (2012)	ND	mg/l	0,002	0,4	-	2
ZINCO TOTAL	SMEWW 3120 B - 22ed (2012)	ND	mg/l	0,01	2	-	2
ID LAUDO ANALÍTICO	-	BQ 144734/16,	-	-	-	-	2

LD: Limite de Detecção

LQ: Limite de Quantificação

## Técnico(s) Executante(s)

Tex	Nome	Empresa	CRQ
1	ROSY RAMOS TEIXEIRA	PETROBRAS	03425469 - 3ª Região
2	Bioensaios Análises e Consultoria Ambiental LTDA	-	3.172 5ª Região - Jurídico
3	ALINE GARCIA DUBOIS BRANCO	PETROBRAS	3419725
4	FERNANDO COUTO CORDEIRO	SAYBOLT	03428891-3ª região

## SLCE

Os resultados reportados neste documento referem-se às amostras analisadas. Este BRA somente pode ser reproduzido na sua totalidade e com a aprovação por escrito do laboratório e do cliente.

## Elaborador(es) do Boletim

Nome	Empresa
ROSY RAMOS TEIXEIRA	PETROBRAS
ALINE GARCIA DUBOIS BRANCO	PETROBRAS
ROSANE GOMES CAETANO EMERICK	SAYBOLT

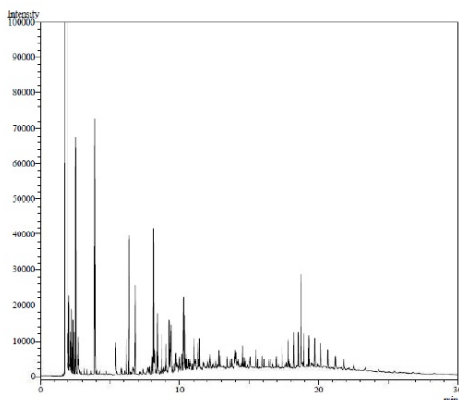
## Responsável(eis) Técnico(s)

Nome	Empresa	CRQ
SILVIANE DUTRA LOQUES ROCHA	PETROBRAS	04200138 - 3ª região

## Gráficos/Figuras relacionados à amostra 12307081 (\*)

## 1) TPH e n-Alcanos

Analysis Date & Time : 04/2016 12:23:10  
User Name : Alimim  
Vial# : 04  
Sample Name : 144/14  
Sample ID : 12307081  
Sample Type : nAlkanos  
Injection Volume : 1.00



FINAL DE BOLETIM