

Dados da Amostra

SOT: **0000842874** Certificado Amostra: **3570550**

Amostra: **13246437** Data da Amostragem: **21/12/2016 21:00:00**

Amostrador: **GRAZIELA SANTANA** Data da Emissão: **07/03/2017 17:52:15**

Autorizador: **ALINE GARCIA DUBOIS BRANCO** CRQ: **3419725**

Recebimento no LF: **22/12/2016 17:20:00** Gerência Solicitante: **UO-BS/ATP-C/OP-FPSO-CIB**

Origem da Amostra: **FPCIB** Topo: **-** Base: **-**

Ponto de Amostragem: **Saída do Flotador** Origem da Sot: **FPCIB**

Natureza: **Água Produzida**

Objetivo: **Investigação de problemas operacionais - Água**

Comentário da Amostra: **Amostra para teste, fora da campanha do art. 10º do CONAMA 393/07. Valor da temperatura: 36°C - Valor do pH: 6,0 -Resultado de salinidade confirmado.**

Resultados

Componente	Procedimento	Resultado	Unidade	Incerteza Expandida	TEx
CARBONO ORGÂNICO TOTAL - COT	SMEWW 5310 B e C	21,0	mg/l	-	1
FENÓIS	EPA 3510 C/ EPA 8270 D	74,78	ug/l	-	1
ACENAFTALENO	EPA 3510 C/ EPA 8270 D	0,48	ug/l	-	1
ACENAFTENO	EPA 3510 C/ EPA 8270 D	ND	ug/l	-	1
ANTRACENO	EPA 3510 C/ EPA 8270 D	0,27	ug/l	-	1
BENZO(A)ANTRACENO	EPA 3510 C/ EPA 8270 D	ND	ug/l	-	1
BENZO(B)FLUORANTENO	EPA 3510 C/ EPA 8270 D	ND	ug/l	-	1
BENZO(GHI)PERILENO	EPA 3510 C/ EPA 8270 D	ND	ug/l	-	1
BENZO(K)FLUORANTENO	EPA 3510 C/ EPA 8270 D	ND	ug/l	-	1
BENZO(A)PIRENO	EPA 3510 C/ EPA 8270 D	ND	ug/l	-	1
CRISENO	EPA 3510 C/ EPA 8270 D	ND	ug/l	-	1
DIBENZO(A,H)ANTRACENO	EPA 3510 C/ EPA 8270 D	ND	ug/l	-	1
FENANTRENO	EPA 3510 C/ EPA 8270 D	0,23	ug/l	-	1
FLUORANTENO	EPA 3510 C/ EPA 8270 D	ND	ug/l	-	1
FLUORENO	EPA 3510 C/ EPA 8270 D	ND	ug/l	-	1
HPA'S	EPA 3510 C/ EPA 8270 D	20,45	ug/l	-	1
INDENO(1,2,3-CD)PIRENO	EPA 3510 C/ EPA 8270 D	ND	ug/l	-	1
NAFTALENO	EPA 3510 C/ EPA 8270 D	1,47	ug/l	-	1
PIRENO	EPA 3510 C/ EPA 8270 D	ND	ug/l	-	1
HTP	EPA 3510 C / EPA 8015 D	Ver imagem em anexo	-	-	1
ID LAUDO ANALÍTICO	-	BQ 157030/16,	-	-	1

SLCE

MERCÚRIO TOTAL	SMEWW 3112 B -22ed (2012)	ND	mg/l	-	1
ARSÊNIO TOTAL	SMEWW 3120 B - 22ed (2012)	ND	mg/l	-	1
BÁRIO TOTAL	SMEWW 3120 B - 22ed (2012)	<0,400	mg/l	-	1
CÁDMIO TOTAL	SMEWW 3120 B - 22ed (2012)	ND	mg/l	-	1
CHUMBO TOTAL	SMEWW 3120 B - 22ed (2012)	ND	mg/l	-	1
COBRE TOTAL	SMEWW 3120 B - 22ed (2012)	ND	mg/l	-	1
CROMO TOTAL	SMEWW 3120 B - 22ed (2012)	ND	mg/l	-	1
FERRO TOTAL	SMEWW 3120 B - 22ed (2012)	<2,000	mg/l	-	1
MANGANÊS TOTAL	SMEWW 3120 B - 22ed (2012)	<2,000	mg/l	-	1
NÍQUEL TOTAL	SMEWW 3120 B - 22ed (2012)	ND	mg/l	-	1
VANÁDIO TOTAL	SMEWW 3120 B - 22ed (2012)	ND	mg/l	-	1
ZINCO TOTAL	SMEWW 3120 B - 22ed (2012)	<2,000	mg/l	-	1
NITROGÊNIO AMONICAL	SMEWW 4500-NH3 C	337	mg/l	-	1
BENZENO	EPA 5021 A/ EPA 8260 C	3.247,39	ug/l	-	1
TOLUENO	EPA 5021 A/ EPA 8260 C	2.345,96	ug/l	-	1
ETILBENZENO	EPA 5021 A/ EPA 8260 C	142,26	ug/l	-	1
m,p-XILENO	EPA 5021 A/ EPA 8260 C	290,54	ug/l	-	1
o-XILENO	EPA 5021 A/ EPA 8260 C	308,63	ug/l	-	1
XILENO TOTAL (o,m,p)	EPA 5021 A/ EPA 8260 C	599,17	ug/l	-	1
BTEX	EPA 5021 A/ EPA 8260 C	6.364,78	ug/l	-	1
RÁDIO - 226	SMEWW 7501 D	1,79	Bq/l	-	1
RÁDIO - 228	SMEWW 7501 D	1,56	Bq/l	-	1
TOXICIDADE CRÔNICA - CENO	ABNT NBR 15350	0,39	%	-	1
TOXICIDADE CRÔNICA - CEO	ABNT NBR 15350	0,78	%	-	1
TEOR DE ÓLEO E GRAXA	SM-5520F	<5	mg/l	-	2
SALINIDADE	PE-5ED-00055	162.581	mg/l	-	3

Técnico(s) Executante(s)

Tex	Nome	Empresa	CRQ
1	Bioensaios Análises e Consultoria Ambiental LTDA	-	3.172 5ª Região - Jurídico
2	DANIELE OLIVEIRA DA SILVA	SAYBOLT	03429158 - 3º Região
3	GILCIMARA VICENTE FERREIRA	SAYBOLT	03425713 - 3ª Região

Os resultados reportados neste documento referem-se às amostras analisadas. Este BRA somente pode ser reproduzido na sua totalidade e com a aprovação por escrito do laboratório e do cliente.

Elaborador(es) do Boletim

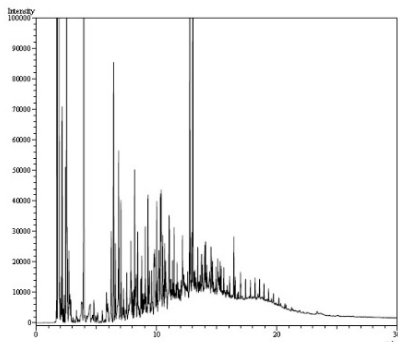
SLCE

Nome	Empresa
ALINE GARCIA DUBOIS BRANCO	PETROBRAS
ROSANE GOMES CAETANO EMERICK	SAYBOLT
GILCIMARA VICENTE FERREIRA	SAYBOLT

Responsável(eis) Técnico(s)

Nome	Empresa	CRQ
MONICA ZUCOLOTTO	PETROBRAS	05200919 - 3ª Região

Gráficos/Figuras relacionados à amostra 13246437 (*)



FINAL DE BOLETIM