

Relatório Semestral de Monitoramento de Água Produzida Descartada em Plataformas.
Em atendimento ao Art. 12 da Resolução CONAMA 393, de 08 de agosto de 2007, e se refere à

FPCIB- Saída do Flotador

1. CARACTERIZAÇÃO QUALITATIVA DA ÁGUA PRODUZIDA DESCARTADA EM PLATAFORMA MARÍTIMA DE PETRÓLEO E GÁS NATURAL

PARAMETROS DE MONITORAMENTO - Art. 10 Res. CONAMA 393				
		Semestre 2		
Data da Coleta		22/12/2016		
COMPOSTOS INORGÂNICOS		Semestre 2	LD	LQ
ARSÊNIO TOTAL	mg/l	<0,01	0,004	0,01
BÁRIO TOTAL	mg/l	0,31	0,001	0,01
CÁDMIO TOTAL	mg/l	<0,001	0,001	0,01
CHUMBO TOTAL	mg/l	<0,01	0,003	0,001
COBRE TOTAL	mg/l	<0,005	0,001	0,0003
CROMO TOTAL	mg/l	<0,01	0,003	0,001
FERRO TOTAL	mg/l	0,32	0,01	0,05
MANGANÊS TOTAL	mg/l	<0,05	0,002	0,05
MERCÚRIO TOTAL	mg/l	<0,0002	0,0001	0,0002
NÍQUEL TOTAL	mg/l	<0,01	0,001	0,01
VANÁDIO TOTAL	mg/l	<0,01	0,002	0,01
ZINCO TOTAL	mg/l	<0,05	0,01	0,05
RADIOISÓTOPOS		Semestre 2	LD	LQ
RÁDIO - 226	Bq/l	1,79	0,017	0,05
RÁDIO - 228	Bq/l	1,56	0,03	0,1
COMPOSTOS ORGÂNICOS		Semestre 2	LD	LQ
ACENAFTALENO	ug/l	0,48	0,002	0,007
ACENAFTENO	ug/l	<0,008	0,002	0,008
ANTRACENO	ug/l	0,27	0,002	0,008
BENZENO	ug/l	3247,39	0,004	0,012
BENZO(A)ANTRACENO	ug/l	<0,012	0,004	0,012
BENZO(A)PIRENO	ug/l	<0,012	0,004	0,012
BENZO(B)FLUORANTENO	ug/l	<0,011	0,003	0,011
BENZO(GHI)PERILENO	ug/l	<0,008	0,002	0,008
BENZO(K)FLUORANTENO	ug/l	<0,009	0,003	0,009
BTEX		6364,78	NA	NA
CRISENO	ug/l	<0,017	0,005	0,017
DIBENZO(A,H)ANTRACENO	ug/l	<0,006	0,002	0,006
ETILBENZENO	ug/l	172,26	0,5	1,5
FENANTRENO	ug/l	0,23	0,002	0,006
FENÓIS	ug/l	74,78	NA	NA
FLUORANTENO	ug/l	<0,009	0,003	0,009
FLUORENO	ug/l	<0,004	0,001	0,004
HPA'S	ug/l	20,45	NA	NA
HTP	-	Ver imagem em anexo.	NA	NA
INDENO(1,2,3-CD)PIRENO	ug/l	<0,014	0,004	0,014
m,p-XILENO	ug/l	290,54	1,5	1,0

NAFTALENO	ug/l	1,47	0,002	0,008
o-XILENO	ug/l	308,63	2,0	1,5
PIRENO	ug/l	<0,008	0,002	0,008
TEOR DE ÓLEO E GRAXA	mg/l	<5	NA	NA
TOLUENO	ug/l	2345,96	0,3	1,0
PARÂMETROS COMPLEMENTARES		Semestre 2	LD	LQ
CARBONO ORGÂNICO TOTAL - COT	mg/l	21	0,5	2,5
NITROGÊNIO AMONICAL	mg/l	337	0,6	2
pH	-	6	NA	NA
SALINIDADE		162.581		
TEMPERATURA	oC	36	NA	NA
ENSAIOS DE TOXICIDADE CRÔNICA		Semestre 2	LD	LQ
TOXICIDADE CRÔNICA - CENO	%	0,39	NA	NA
TOXICIDADE CRÔNICA - CEO	%	0,78	NA	NA

NRA: Não realizada a análise

ND : Não detectado acima do limite de detecção

NA : Não aplicável

2. Hidrocarbonetos Totais de Petróleo - HTP

Perfil cromatográfico

2.1 SEGUNDOSEMESTRE DE 2016

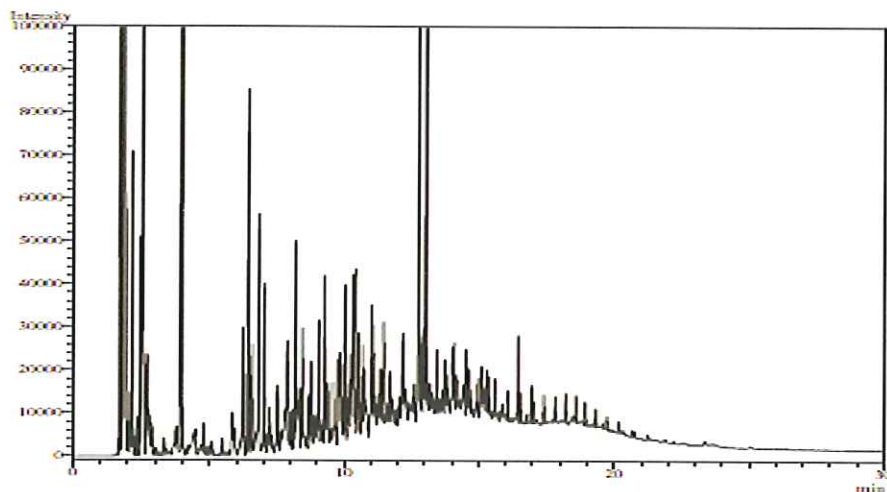


FIGURA 1: Cromatografia da análise de TPH da amostra de água produzida.

3. METODOLOGIAS EMPREGADAS PARA ATENDIMENTO AOS ARTIGOS 5º E 10º

PARÂMETRO	METODOLOGIA
ACENAFTALENO	EPA 3510 C/ EPA 8270 D
ACENAFTENO	EPA 3510 C/ EPA 8270 D
ANTRACENO	EPA 3510 C/ EPA 8270 D
ARSÊNIO TOTAL	SMEWW 3120 B - 22 ed
BÁRIO TOTAL	SMEWW 3120 B - 22 ed
BENZENO	EPA 5021 A/ EPA 8260 C
BENZO(A)ANTRACENO	EPA 3510 C/ EPA 8270 D
BENZO(A)PIRENO	EPA 3510 C/ EPA 8270 D
BENZO(B)FLUORANTENO	EPA 3510 C/ EPA 8270 D
BENZO(GHI)PERILENO	EPA 3510 C/ EPA 8270 D
BENZO(K)FLUORANTENO	EPA 3510 C/ EPA 8270 D
CÁDMIO TOTAL	SMEWW 3120 B - 22 ed
CARBONO ORGÂNICO TOTAL - COT	SMEWW 5310 B e C

CHUMBO TOTAL	SMEWW 3120 B - 22 ed
COBRE TOTAL	SMEWW 3120 B - 22 ed
CRISENO	EPA 3510 C/ EPA 8270 D
CROMO TOTAL	SMEWW 3120 B - 22 ed
DIBENZO(A,H)ANTRACENO	EPA 3510 C/ EPA 8270 D
ETILBENZENO	EPA 5021 A/ EPA 8260 C
FENANTRENO	EPA 3510 C/ EPA 8270 D
FENÓIS	EPA 3510 C/ EPA 8270 D
FERRO TOTAL	SMEWW 3120 B - 22 ed
FLUORANTENO	EPA 3510 C/ EPA 8270 D
FLUORENO	EPA 3510 C/ EPA 8270 D
HPA'S	EPA 3510 C/ EPA 8270 D
HTP	EPA 3510 C / EPA 8015 D
INDENO(1,2,3-CD)PIRENO	EPA 3510 C/ EPA 8270 D
m,p-XILENO	EPA 5021 A/ EPA 8260 C
MANGANÊS TOTAL	SMEWW 3120 B - 22 ed
MERCÚRIO TOTAL	SMEWW 3112 B -22ed (2012)
NAFTALENO	EPA 3510 C/ EPA 8270 D
NÍQUEL TOTAL	SMEWW 3120 B - 22 ed
NITROGÊNIO AMONÍACAL	SMEWW 4500-NH3 C
o-XILENO	EPA 5021 A/ EPA 8260 C
pH	ASTM D-1293
PIRENO	EPA 3510 C/ EPA 8270 D
RÁDIO - 226	SMEWW 7501 D
RÁDIO - 228	SMEWW 7501 D
TEMPERATURA	SMEWW 2550-B
TEOR DE ÓLEO E GRAXA	PE-5ED-00125
TOLUENO	EPA 5021 A/ EPA 8260 C
TOXICIDADE CRÔNICA - CENO	ABNT NBR 15350
TOXICIDADE CRÔNICA - CEO	ABNT NBR 15350
VANÁDIO TOTAL	SMEWW 3120 B - 22 ed
ZINCO TOTAL	SMEWW 3120 B - 22 ed
BTEX	EPA 5021 A/ EPA 8260 C
SALINIDADE	PE-5ED-00055

FINAL DE RELATÓRIO

Carimbo e assinatura do responsável técnico pelos resultados

Maira Carnaval Barbosa
Process Engineer
CREA: 5069953574 - SP