

## SLCE

## Dados da Amostra

SOT: **0000448229** Certificado Amostra: **1977034**

Amostra: **11418899** Data da Amostragem: **19/02/2015 04:00:00**

Amostrador: **-** Data da Autorização: **14/08/2015 15:16:16**

Autorizador: **GEILMA DE SOUZA GOMES** CRQ: **03416212 - 3ª Região**

Recebimento no LF: **20/02/2015 12:30:55** Gerência Solicitante: **UO-BS/ATP-N/OP-URG**

Origem da Amostra: **FPCST** Topo: **-** Base: **-**

Ponto de Amostragem: **Saída do Flotador** BSW(%v/v): **-**

Natureza: **Água Produzida** Origem da Sot: **FPCST**

Objetivo: **Água Produzida - Atender a Resolução CONAMA 393/07 Artigo 10.**

Comentário da Amostra: **pH - 5.2 / Temperatura - 40°C**

## Resultados

Componente	Procedimento	Resultado	Unidade	Incerteza Expandida	TEx
SALINIDADE (mg de NaCl/L)	PE-5ED-00055	65.479	mg/l	-	1
CARBONO ORGÂNICO TOTAL - COT	SMEWW 5310 B e C	974	mg/l	-	2
FENÓIS	EPA 3510 C/ EPA 8270 D	1.032,90	ug/l	-	2
HTP	EPA 3510 C / EPA 8015 D	Ver imagem em anexo	-	-	2
MERCÚRIO TOTAL	SMEWW 3112 B -22ed (2012)	<0,0002	mg/l	-	2
NITROGÊNIO AMONIACAL	SMEWW 4500-NH3 C	36,7	mg/l	-	2
RÁDIO - 226	SMEWW 7501 D	0,174	Bq/l	-	2
RÁDIO - 228	SMEWW 7501 D	0,714	Bq/l	-	2
TOXICIDADE CRÔNICA - CENO	ABNT NBR 15350	1,56	%	-	2
TOXICIDADE CRÔNICA - CEO	ABNT NBR 15350	3,12	%	-	2
TEOR DE ÓLEO E GRAXA	PE-5ED-00125	<5	mg/l	-	3
ACENAFTALENO	EPA 3510 C/ EPA 8270 D	0,28	ug/l	-	2
ACENAFTENO	EPA 3510 C/ EPA 8270 D	0,23	ug/l	-	2
ANTRACENO	EPA 3510 C/ EPA 8270 D	<0,002	ug/l	-	2
BENZO(A)ANTRACENO	EPA 3510 C/ EPA 8270 D	0,27	ug/l	-	2
BENZO(B)FLUORANTENO	EPA 3510 C/ EPA 8270 D	<0,003	ug/l	-	2
BENZO(GHI)PERILENO	EPA 3510 C/ EPA 8270 D	<0,002	ug/l	-	2
BENZO(K)FLUORANTENO	EPA 3510 C/ EPA 8270 D	<0,003	ug/l	-	2
BENZO(A)PIRENO	EPA 3510 C/ EPA 8270 D	<0,004	ug/l	-	2
CRISENO	EPA 3510 C/ EPA 8270 D	0,16	ug/l	-	2
DIBENZO(A,H)ANTRACENO	EPA 3510 C/ EPA 8270 D	<0,002	ug/l	-	2

## SLCE

FENANTRENO	EPA 3510 C/ EPA 8270 D	2,68	ug/l	-	2
FLUORANTENO	EPA 3510 C/ EPA 8270 D	0,20	ug/l	-	2
FLUORENO	EPA 3510 C/ EPA 8270 D	0,64	ug/l	-	2
HPA'S	EPA 3510 C/ EPA 8270 D	153,80	ug/l	-	2
INDENO(1,2,3-CD)PIRENO	EPA 3510 C/ EPA 8270 D	<0,004	ug/l	-	2
NAFTALENO	EPA 3510 C/ EPA 8270 D	31,14	ug/l	-	2
PIRENO	EPA 3510 C/ EPA 8270 D	0,18	ug/l	-	2
ARSÊNIO TOTAL	SMEWW 3120 B - 22ed (2012)	<0,1	mg/l	-	2
BÁRIO TOTAL	SMEWW 3120 B - 22ed (2012)	<0,001	mg/l	-	2
CÁDMIO TOTAL	SMEWW 3120 B - 22ed (2012)	<0,0003	mg/l	-	2
CHUMBO TOTAL	SMEWW 3120 B - 22ed (2012)	<0,003	mg/l	-	2
COBRE TOTAL	SMEWW 3120 B - 22ed (2012)	<0,001	mg/l	-	2
CROMO TOTAL	SMEWW 3120 B - 22ed (2012)	<0,003	mg/l	-	2
FERRO TOTAL	SMEWW 3120 B - 22ed (2012)	8,65	mg/l	-	2
MANGANÊS TOTAL	SMEWW 3120 B - 22ed (2012)	3,62	mg/l	-	2
NÍQUEL TOTAL	SMEWW 3120 B - 22ed (2012)	<0,001	mg/l	-	2
VANÁDIO TOTAL	SMEWW 3120 B - 22ed (2012)	<0,002	mg/l	-	2
ZINCO TOTAL	SMEWW 3120 B - 22ed (2012)	<0,01	mg/l	-	2
BENZENO	EPA 5021 A/ EPA 8260 C	7.152,90	ug/l	-	2
TOLUENO	EPA 5021 A/ EPA 8260 C	52.417,30	ug/l	-	2
ETILBENZENO	EPA 5021 A/ EPA 8260 C	106,02	ug/l	-	2
m,p-XILENO	EPA 5021 A/ EPA 8260 C	618,62	ug/l	-	2
o-XILENO	EPA 5021 A/ EPA 8260 C	440,72	ug/l	-	2
XILENO TOTAL (o,m,p)	EPA 5021 A/ EPA 8260 C	1.059,34	ug/l	-	2
BTEX TOTAIS	EPA 5021 A/ EPA 8260 C	13.535,56	ug/l	-	2

## Técnico(s) Executante(s)

Tex	Nome	Empresa	CRQ
1	VANESSA FREITAS DOS SANTOS	PETROBRAS	03427690 - 3ª Região
2	Bioensaios Análises e Consultoria Ambiental LTDA	-	3.172 5ª Região - Jurídico
3	BRUNA DA SILVA GAMA RODRIGUES	SAYBOLT	03421612 - 3ª Região

Os resultados reportados neste documento referem-se às amostras analisadas. Este BRA somente pode ser reproduzido na sua totalidade e com a aprovação por escrito do laboratório e do cliente.

## Elaborador(es) do Boletim

Nome	Empresa
LILIANE MARTINS PEREIRA DA COSTA NEVES	PETROBRAS

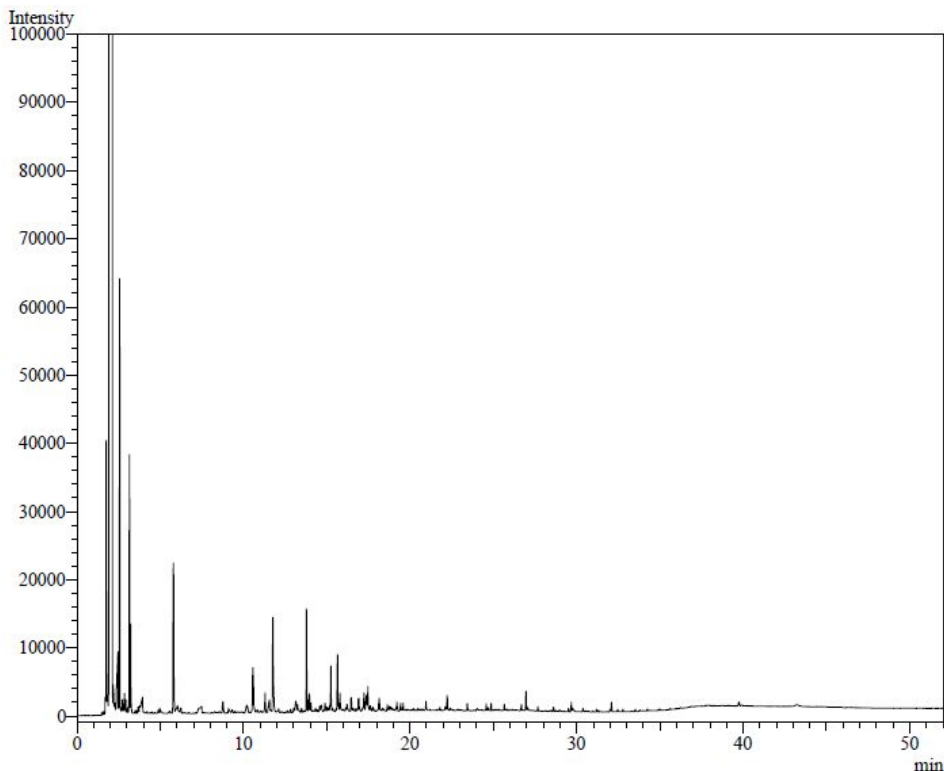
**SLCE**

DANIELE OLIVEIRA DA SILVA	SAYBOLT
---------------------------	---------

**Responsável(eis) Técnico(s)**

Nome	Empresa	CRQ
SILVIANE DUTRA LOQUES ROCHA	PETROBRAS	04200138 - 3ª região

Gráficos/Figuras relacionados à amostra 11418899 (\*)




---

FINAL DE BOLETIM