

Dados da Amostra

SOT: **0000194330** Certificado Amostra: **2313989**

Amostra: **11802432** Data da Amostragem: **26/08/2015 05:00:00**

Amostrador: - Data da Autorização: **09/12/2015 13:45:17**

Autorizador: **REGINA GOMES CAETANO** CRQ: **03414015 - 3ª Região**

Recebimento no LF: **26/08/2015 20:17:32** Gerência Solicitante: **UO-BS/ATP-N/OP-PMLZ**

Origem da Amostra: **PMLZ** Topo: - Base: -

Ponto de Amostragem: **Saída do SAO - Separador água óleo** BSW(%v/v): -

Natureza: **Água Produzida** Origem da Sot: **PMLZ**

Objetivo: **Água Produzida - Atender a Resolução CONAMA 393/07 Artigo 10.**

Comentário da Amostra: **pH: 7,0 / Temperatura: 32°C**

Resultados

Componente	Procedimento	Resultado	Unidade	Incerteza Expandida	TEx
CARBONO ORGÂNICO TOTAL - COT	SMEWW 5310 B e C	393	mg/l	-	1
FENÓIS	EPA 3510 C/ EPA 8270 D	80,28	ug/l	-	1
HTP	EPA 3510 C / EPA 8015 D	Ver imagem em anexo	-	-	1
MERCÚRIO TOTAL	SMEWW 3112 B -22ed (2012)	<0,0001	mg/l	-	1
NITROGÊNIO AMONICAL	SMEWW 4500-NH3 C	197,9	mg/l	-	1
RÁDIO - 226	SMEWW 7501 D	0,337	Bq/l	-	1
RÁDIO - 228	SMEWW 7501 D	0,506	Bq/l	-	1
TEOR DE ÓLEO E GRAXA	PE-5ED-00125	<5	mg/l	-	2
TOXICIDADE CRÔNICA - CENO	ABNT NBR 15350	0,78	%	-	1
TOXICIDADE CRÔNICA - CEO	ABNT NBR 15350	1,56	%	-	1
ACENAFTALENO	EPA 3510 C/ EPA 8270 D	<0,002	ug/l	-	1
ACENAFTENO	EPA 3510 C/ EPA 8270 D	<0,002	ug/l	-	1
ANTRACENO	EPA 3510 C/ EPA 8270 D	<0,002	ug/l	-	1
BENZO(A)ANTRACENO	EPA 3510 C/ EPA 8270 D	<0,004	ug/l	-	1
BENZO(B)FLUORANTENO	EPA 3510 C/ EPA 8270 D	<0,003	ug/l	-	1
BENZO(GHI)PERILENO	EPA 3510 C/ EPA 8270 D	<0,002	ug/l	-	1
BENZO(K)FLUORANTENO	EPA 3510 C/ EPA 8270 D	<0,003	ug/l	-	1
BENZO(A)PIRENO	EPA 3510 C/ EPA 8270 D	<0,004	ug/l	-	1
CRISENO	EPA 3510 C/ EPA 8270 D	<0,005	ug/l	-	1
DIBENZO(A,H)ANTRACENO	EPA 3510 C/ EPA 8270 D	<0,002	ug/l	-	1
FENANTRENO	EPA 3510 C/ EPA 8270 D	0,13	ug/l	-	1

SLCE

FLUORANTENO	EPA 3510 C/ EPA 8270 D	0,02	ug/l	-	1
FLUORENO	EPA 3510 C/ EPA 8270 D	0,27	ug/l	-	1
HPA'S	EPA 3510 C/ EPA 8270 D	20,31	ug/l	-	1
INDENO(1,2,3-CD)PIRENO	EPA 3510 C/ EPA 8270 D	<0,004	ug/l	-	1
NAFTALENO	EPA 3510 C/ EPA 8270 D	11,90	ug/l	-	1
PIRENO	EPA 3510 C/ EPA 8270 D	0,01	ug/l	-	1
ARSÊNIO TOTAL	SMEWW 3120 B - 22ed (2012)	<0,004	mg/l	-	1
BÁRIO TOTAL	SMEWW 3120 B - 22ed (2012)	6,82	mg/l	-	1
CÁDMIO TOTAL	SMEWW 3120 B - 22ed (2012)	0,003	mg/l	-	1
CHUMBO TOTAL	SMEWW 3120 B - 22ed (2012)	<0,003	mg/l	-	1
COBRE TOTAL	SMEWW 3120 B - 22ed (2012)	<0,001	mg/l	-	1
CROMO TOTAL	SMEWW 3120 B - 22ed (2012)	<0,003	mg/l	-	1
FERRO TOTAL	SMEWW 3120 B - 22ed (2012)	3,66	mg/l	-	1
MANGANÊS TOTAL	SMEWW 3120 B - 22ed (2012)	0,52	mg/l	-	1
NÍQUEL TOTAL	SMEWW 3120 B - 22ed (2012)	<0,001	mg/l	-	1
VANÁDIO TOTAL	SMEWW 3120 B - 22ed (2012)	<0,002	mg/l	-	1
ZINCO TOTAL	SMEWW 3120 B - 22ed (2012)	<0,1	mg/l	-	1
BENZENO	EPA 5021 A/ EPA 8260 C	370,55	ug/l	-	1
TOLUENO	EPA 5021 A/ EPA 8260 C	449,99	ug/l	-	1
ETILBENZENO	EPA 5021 A/ EPA 8260 C	21,54	ug/l	-	1
m,p-XILENO	EPA 5021 A/ EPA 8260 C	50,61	ug/l	-	1
o-XILENO	EPA 5021 A/ EPA 8260 C	60,04	ug/l	-	1
XILENO TOTAL (o,m,p)	EPA 5021 A/ EPA 8260 C	110,65	ug/l	-	1
BTEX TOTAIS	EPA 5021 A/ EPA 8260 C	952,73	ug/l	-	1
SALINIDADE (mg de NaCl/L)	PE-5ED-00195	3.710	mg/l	-	3
ID LAUDO ANALÍTICO	-	BQ-136383/15	-	-	1

Técnico(s) Executante(s)

Tex	Nome	Empresa	CRQ
1	Bioensaios Análises e Consultoria Ambiental LTDA	-	3.172 5ª Região - Jurídico
2	ELLANA DE AZEVEDO OLIVEIRA RODRIGUES	SAYBOLT	03427122 - 3ª Região
3	VALQUIRIA BIZARRO DUTRA	SAYBOLT	03425836 - 3ª Região

Os resultados reportados neste documento referem-se às amostras analisadas. Este BRA somente pode ser reproduzido na sua totalidade e com a aprovação por escrito do laboratório e do cliente.

Elaborador(es) do Boletim

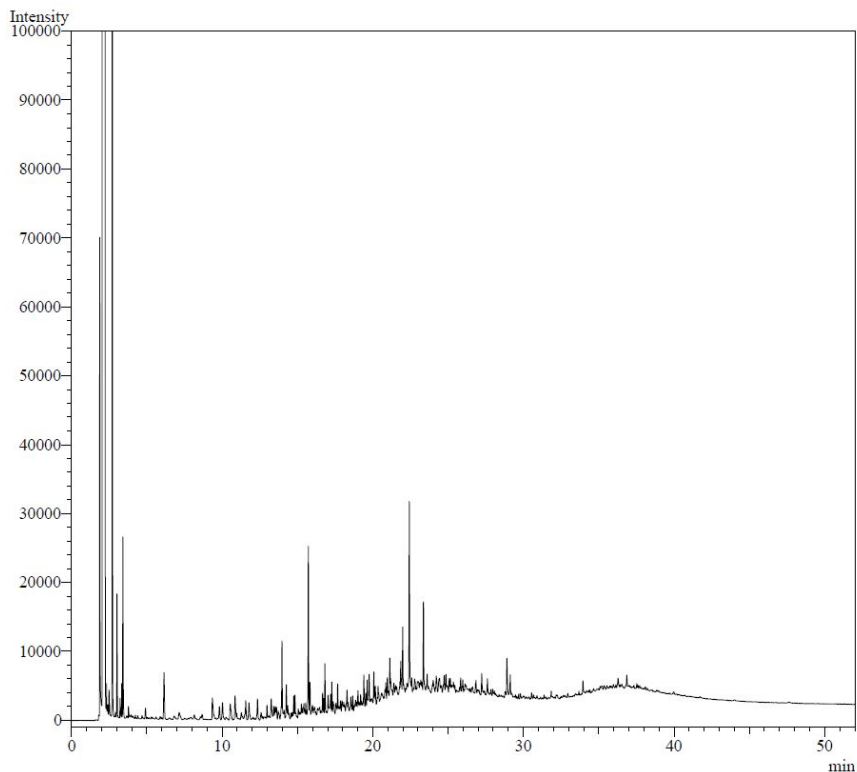
SLCE

Nome	Empresa
LILIANE MARTINS PEREIRA DA COSTA NEVES	PETROBRAS
CINTIA DA CONCEICAO GAMBOA	SAYBOLT
REGINA GOMES CAETANO	PETROBRAS
VALQUIRIA BIZARRO DUTRA	SAYBOLT

Responsável(eis) Técnico(s)

Nome	Empresa	CRQ
SILVIANE DUTRA LOQUES ROCHA	PETROBRAS	04200138 - 3ª região

Gráficos/Figuras relacionados à amostra 11802432 (*)



FINAL DE BOLETIM