

## SLCE

## Dados da Amostra

SOT: **0000194330** Certificado Amostra: **1946799** **que cancela e substitui 1931080**

Amostra: **11409862** Data da Amostragem: **25/02/2015 05:12:00**

Amostrador: **HAINNER LOPES DE AZEVEDO** Data da Autorização: **04/08/2015 16:51:18**

Autorizador: **LILIANE MARTINS PEREIRA DA COSTA NEVES** CRQ: **023825 - 3ª Região**

Recebimento no LF: **26/02/2015 07:00:00** Gerência Solicitante: **UO-BS/ATP-N/OP-PMLZ**

Origem da Amostra: **PMLZ** Topo: **-** Base: **-**

Ponto de Amostragem: **Saída do SAO - Separador água óleo** BSW(%v/v): **-**

Natureza: **Água Produzida** Origem da Sot: **PMLZ**

Objetivo: **Água Produzida - Atender a Resolução CONAMA 393/07 Artigo 10.**

Comentário da Amostra: **pH = 7 e Temperatura= 32 °C -As amostras foram coletadas em diferentes frascos conforme os ensaios solicitados. A coleta se deu entre 05:00 e 05:12h**

## Resultados

Componente	Procedimento	Resultado	Unidade	Incerteza Expandida	TE <sub>x</sub>
SALINIDADE (mg de NaCl/L)	PE-5ED-00055	4.857	mg/l	-	1
CARBONO ORGÂNICO TOTAL - COT	SMEWW 5310 B e C	122	mg/l	-	2
FENÓIS	EPA 3510 C/ EPA 8270 D	1.472,42	ug/l	-	2
ACENAFTALENO	EPA 3510 C/ EPA 8270 D	0,32	ug/l	-	2
ACENAFTENO	EPA 3510 C/ EPA 8270 D	0,28	ug/l	-	2
ANTRACENO	EPA 3510 C/ EPA 8270 D	<0,002	ug/l	-	2
BENZO(A)ANTRACENO	EPA 3510 C/ EPA 8270 D	0,05	ug/l	-	2
BENZO(B)FLUORANTENO	EPA 3510 C/ EPA 8270 D	<0,003	ug/l	-	2
BENZO(GHI)PERILENO	EPA 3510 C/ EPA 8270 D	<0,002	ug/l	-	2
BENZO(K)FLUORANTENO	EPA 3510 C/ EPA 8270 D	<0,003	ug/l	-	2
BENZO(A)PIRENO	EPA 3510 C/ EPA 8270 D	0,03	ug/l	-	2
CRISENO	EPA 3510 C/ EPA 8270 D	0,02	ug/l	-	2
DIBENZO(A,H)ANTRACENO	EPA 3510 C/ EPA 8270 D	<0,002	ug/l	-	2
FENANTRENO	EPA 3510 C/ EPA 8270 D	3,50	ug/l	-	2
FLUORANTENO	EPA 3510 C/ EPA 8270 D	0,05	ug/l	-	2
FLUORENO	EPA 3510 C/ EPA 8270 D	3,58	ug/l	-	2
HPA'S	EPA 3510 C/ EPA 8270 D	379,61	ug/l	-	2
INDENO(1,2,3-CD)PIRENO	EPA 3510 C/ EPA 8270 D	<0,004	ug/l	-	2
NAFTALENO	EPA 3510 C/ EPA 8270 D	123,10	ug/l	-	2
PIRENO	EPA 3510 C/ EPA 8270 D	0,04	ug/l	-	2
HTP	EPA 3510 C / EPA 8015 D	Ver imagem em anexo	-	-	2

## SLCE

MERCÚRIO TOTAL	SMEWW 3112 B -22ed (2012)	<0,0002	mg/l	-	2
ARSÊNIO TOTAL	SMEWW 3120 B - 22ed (2012)	<0,004	mg/l	-	2
BÁRIO TOTAL	SMEWW 3120 B - 22ed (2012)	4,73	mg/l	-	2
CÁDMIO TOTAL	SMEWW 3120 B - 22ed (2012)	<0,0003	mg/l	-	2
CHUMBO TOTAL	SMEWW 3120 B - 22ed (2012)	<0,003	mg/l	-	2
COBRE TOTAL	SMEWW 3120 B - 22ed (2012)	<0,001	mg/l	-	2
CROMO TOTAL	SMEWW 3120 B - 22ed (2012)	<0,003	mg/l	-	2
FERRO TOTAL	SMEWW 3120 B - 22ed (2012)	1,84	mg/l	-	2
MANGANÊS TOTAL	SMEWW 3120 B - 22ed (2012)	1,02	mg/l	-	2
NÍQUEL TOTAL	SMEWW 3120 B - 22ed (2012)	<0,001	mg/l	-	2
VANÁDIO TOTAL	SMEWW 3120 B - 22ed (2012)	<0,002	mg/l	-	2
ZINCO TOTAL	SMEWW 3120 B - 22ed (2012)	0,29	mg/l	-	2
NITROGÊNIO AMONICAL	SMEWW 4500-NH3 C	73,2	mg/l	-	2
RÁDIO - 226	SMEWW 7501 D	0,390	Bq/l	-	2
RÁDIO - 228	SMEWW 7501 D	0,794	Bq/l	-	2
TOXICIDADE CRÔNICA - CENO	ABNT NBR 15350	0,39	%	-	2
TOXICIDADE CRÔNICA - CEO	ABNT NBR 15350	0,78	%	-	2
TEOR DE ÓLEO E GRAXA	PE-5ED-00125	<5	mg/l	-	3
BENZENO	EPA 5021 A/ EPA 8260 C	21.436,28	ug/l	-	2
TOLUENO	EPA 5021 A/ EPA 8260 C	20.500,81	ug/l	-	2
ETILBENZENO	EPA 5021 A/ EPA 8260 C	938,87	ug/l	-	2
m,p-XILENO	EPA 5021 A/ EPA 8260 C	3.426,97	ug/l	-	2
o-XILENO	EPA 5021 A/ EPA 8260 C	2.410,70	ug/l	-	2
XILENO TOTAL (o,m,p)	EPA 5021 A/ EPA 8260 C	5.837,67	ug/l	-	2
BTEX TOTAIS	EPA 5021 A/ EPA 8260 C	48.713,63	ug/l	-	2

## Técnico(s) Executante(s)

Tex	Nome	Empresa	CRQ
1	VANESSA FREITAS DOS SANTOS	PETROBRAS	03427690 - 3ª Região
2	Bioensaios Análises e Consultoria Ambiental LTDA	-	3.172 5ª Região - Jurídico
3	CINTIA DA CONCEICAO GAMBOA	SAYBOLT	03420814 - 3º Região

Os resultados reportados neste documento referem-se às amostras analisadas. Este BRA somente pode ser reproduzido na sua totalidade e com a aprovação por escrito do laboratório e do cliente.

## Elaborador(es) do Boletim

Nome	Empresa
LILIANE MARTINS PEREIRA DA COSTA NEVES	PETROBRAS

SLCE

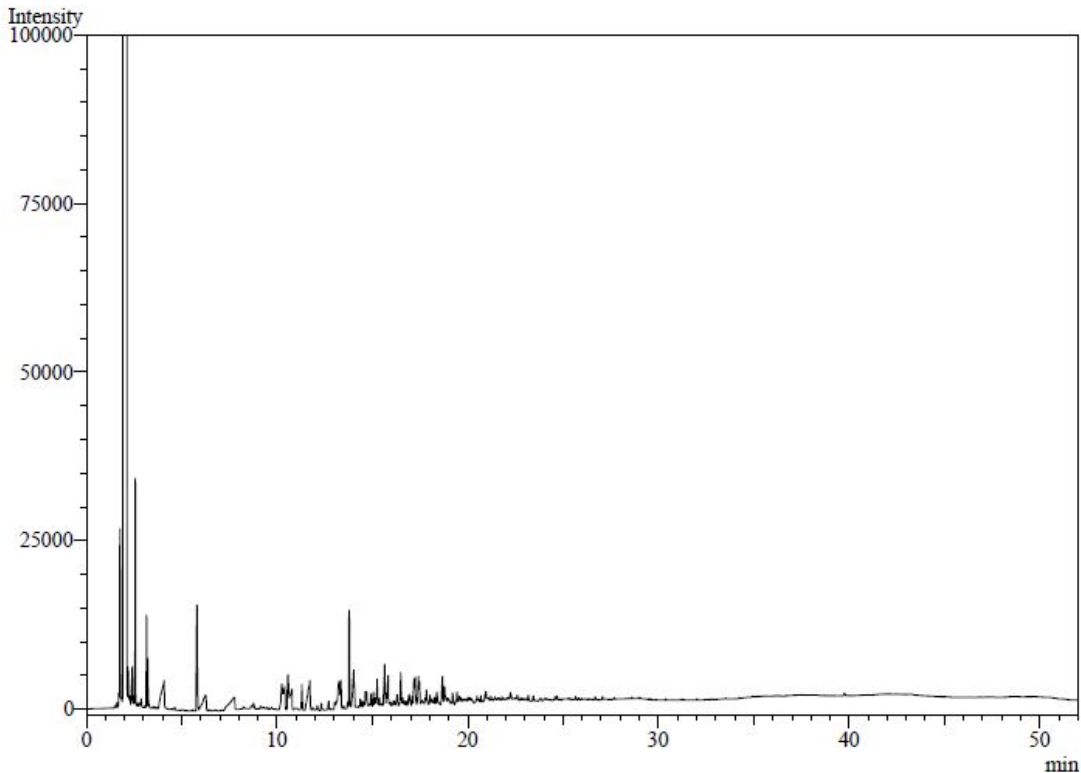
DANIELE OLIVEIRA DA SILVA

SAYBOLT

**Responsável(eis) Técnico(s)**

Nome	Empresa	CRQ
SILVIANE DUTRA LOQUES ROCHA	PETROBRAS	04200138 - 3ª região

Gráficos/Figuras relacionados à amostra 11409862 (\*)



FINAL DE BOLETIM