

## SLCE

## Dados da Amostra

SOT: **0000448229** Certificado Amostra: **2352892**

Amostra: **11921108** Data da Amostragem: **01/10/2015 04:00:00**

Amostrador: **-** Data da Autorização: **22/12/2015 14:07:15**

Autorizador: **REGINA GOMES CAETANO** CRQ: **03414015 - 3ª Região**

Recebimento no LF: **01/10/2015 20:00:00** Gerência Solicitante: **UO-BS/ATP-N/OP-URG**

Origem da Amostra: **FPCST** Topo: **-** Base: **-**

Ponto de Amostragem: **Saída do Flotador** BSW(%v/v): **-**

Natureza: **Água Produzida** Origem da Sot: **FPCST**

Objetivo: **Água Produzida - Atender a Resolução CONAMA 393/07 Artigo 10.**

Comentário da Amostra: **pH: 6,0 / T:27**

## Resultados

Componente	Procedimento	Resultado	Unidade	Incerteza Expandida	TE <sub>x</sub>
CARBONO ORGÂNICO TOTAL - COT	SMEWW 5310 B e C	609	mg/l	-	1
ACENAFTALENO	EPA 3510 C/ EPA 8270 D	0,05	ug/l	-	1
ACENAFTENO	EPA 3510 C/ EPA 8270 D	0,05	ug/l	-	1
ANTRACENO	EPA 3510 C/ EPA 8270 D	<0,002	ug/l	-	1
BENZO(A)ANTRACENO	EPA 3510 C/ EPA 8270 D	<0,004	ug/l	-	1
BENZO(B)FLUORANTENO	EPA 3510 C/ EPA 8270 D	<0,003	ug/l	-	1
BENZO(GHI)PERILENO	EPA 3510 C/ EPA 8270 D	<0,002	ug/l	-	1
BENZO(K)FLUORANTENO	EPA 3510 C/ EPA 8270 D	<0,003	ug/l	-	1
BENZO(A)PIRENO	EPA 3510 C/ EPA 8270 D	<0,004	ug/l	-	1
CRISENO	EPA 3510 C/ EPA 8270 D	<0,005	ug/l	-	1
DIBENZO(A,H)ANTRACENO	EPA 3510 C/ EPA 8270 D	<0,002	ug/l	-	1
FENANTRENO	EPA 3510 C/ EPA 8270 D	0,49	ug/l	-	1
FLUORANTENO	EPA 3510 C/ EPA 8270 D	0,01	ug/l	-	1
FLUORENO	EPA 3510 C/ EPA 8270 D	0,17	ug/l	-	1
HPA'S	EPA 3510 C/ EPA 8270 D	5,48	ug/l	-	1
INDENO(1,2,3-CD)PIRENO	EPA 3510 C/ EPA 8270 D	<0,004	ug/l	-	1
NAFTALENO	EPA 3510 C/ EPA 8270 D	4,03	ug/l	-	1
PIRENO	EPA 3510 C/ EPA 8270 D	0,02	ug/l	-	1
HTP	EPA 3510 C / EPA 8015 D	Ver imagem em anexo	-	-	1
MERCÚRIO TOTAL	SMEWW 3112 B -22ed (2012)	<0,0002	mg/l	-	1
NITROGÊNIO AMONICAL	SMEWW 4500-NH3 C	30,0	mg/l	-	1

## SLCE

BENZENO	EPA 5021 A/ EPA 8260 C	5.774,30	ug/l	-	1
TOLUENO	EPA 5021 A/ EPA 8260 C	4.082,10	ug/l	-	1
ETILBENZENO	EPA 5021 A/ EPA 8260 C	57,70	ug/l	-	1
m,p-XILENO	EPA 5021 A/ EPA 8260 C	372,90	ug/l	-	1
o-XILENO	EPA 5021 A/ EPA 8260 C	227,90	ug/l	-	1
XILENO TOTAL (o,m,p)	EPA 5021 A/ EPA 8260 C	600,80	ug/l	-	1
BTEX TOTAIS	EPA 5021 A/ EPA 8260 C	10.514,90	ug/l	-	1
RÁDIO - 226	SMEWW 7501 D	0,21	Bq/l	-	1
RÁDIO - 228	SMEWW 7501 D	0,2	Bq/l	-	1
TEOR DE ÓLEO E GRAXA	PE-5ED-00125	<5	mg/l	-	2
TOXICIDADE CRÔNICA - CENO	ABNT NBR 15350	0,19	%	-	1
TOXICIDADE CRÔNICA - CEO	ABNT NBR 15350	0,39	%	-	1
FENÓIS	EPA 3510 C/ EPA 8270 D	52,55	ug/l	-	1
ARSÊNIO TOTAL	SMEWW 3120 B - 22ed (2012)	0,30	mg/l	-	1
BÁRIO TOTAL	SMEWW 3120 B - 22ed (2012)	1,98	mg/l	-	1
CÁDMIO TOTAL	SMEWW 3120 B - 22ed (2012)	<0,0003	mg/l	-	1
CHUMBO TOTAL	SMEWW 3120 B - 22ed (2012)	<0,003	mg/l	-	1
COBRE TOTAL	SMEWW 3120 B - 22ed (2012)	<0,001	mg/l	-	1
CROMO TOTAL	SMEWW 3120 B - 22ed (2012)	<0,003	mg/l	-	1
FERRO TOTAL	SMEWW 3120 B - 22ed (2012)	<1,0	mg/l	-	1
MANGANÊS TOTAL	SMEWW 3120 B - 22ed (2012)	1,08	mg/l	-	1
NÍQUEL TOTAL	SMEWW 3120 B - 22ed (2012)	<0,001	mg/l	-	1
VANÁDIO TOTAL	SMEWW 3120 B - 22ed (2012)	<0,002	mg/l	-	1
ZINCO TOTAL	SMEWW 3120 B - 22ed (2012)	<0,01	mg/l	-	1
SALINIDADE (mg de NaCl/L)	PE-5ED-00055	56.514	mg/l	-	3
ID LAUDO ANALÍTICO	-	BQ-138279/15	-	-	1

## Técnico(s) Executante(s)

Tex	Nome	Empresa	CRQ
1	Bioensaios Análises e Consultoria Ambiental LTDA	-	3.172 5ª Região - Jurídico
2	MARUAN DOS SANTOS OLIVEIRA	SAYBOLT	03427481 - 3ª Região
3	VALQUIRIA BIZARRO DUTRA	SAYBOLT	03425836 - 3ª Região

Os resultados reportados neste documento referem-se às amostras analisadas. Este BRA somente pode ser reproduzido na sua totalidade e com a aprovação por escrito do laboratório e do cliente.

## Elaborador(es) do Boletim

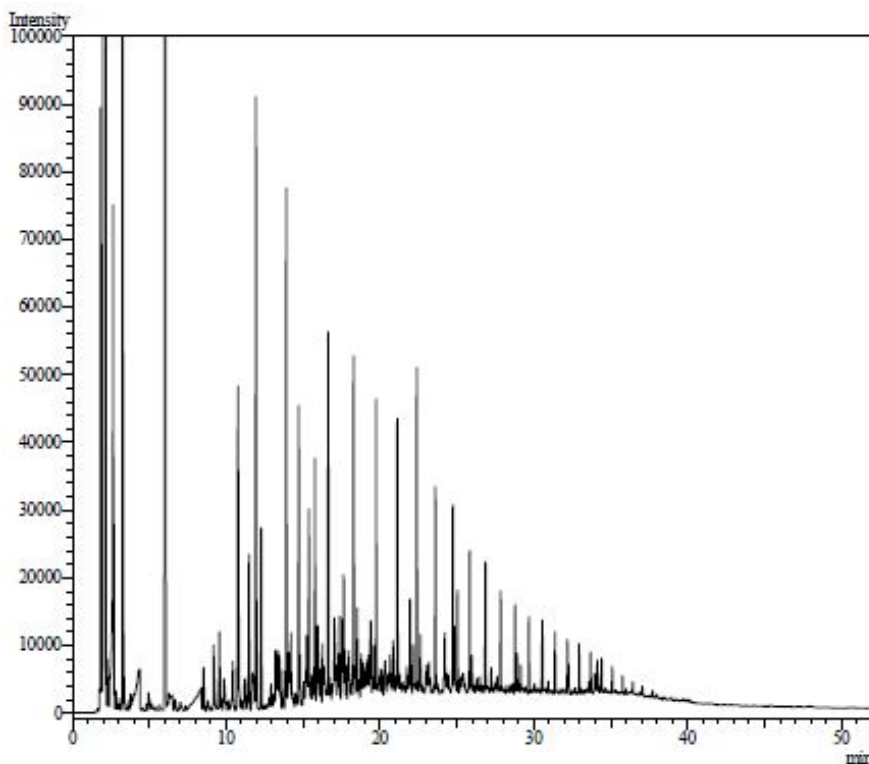
## SLCE

Nome	Empresa
LILIANE MARTINS PEREIRA DA COSTA NEVES	PETROBRAS
CINTIA DA CONCEICAO GAMBOA	SAYBOLT
VALQUIRIA BIZARRO DUTRA	SAYBOLT

## Responsável(eis) Técnico(s)

Nome	Empresa	CRQ
SILVIANE DUTRA LOQUES ROCHA	PETROBRAS	04200138 - 3ª região

Gráficos/Figuras relacionados à amostra 11921108 (\*)



FINAL DE BOLETIM