

Dados da Amostra

SOT: **0000429905** Certificado Amostra: **2352898**

Amostra: **11921104** Data da Amostragem: **15/09/2015 08:30:00**

Amostrador: **-** Data da Autorização: **22/12/2015 14:10:23**

Autorizador: **REGINA GOMES CAETANO** CRQ: **03414015 - 3ª Região**

Recebimento no LF: **16/09/2015 16:30:12** Gerência Solicitante: **UO-SUL/ATP-N/OP-BAN-PRA**

Origem da Amostra: **FPCI** Topo: **-** Base: **-**

Ponto de Amostragem: **Saída do Flotador** BSW(%v/v): **-**

Natureza: **Água Produzida** Origem da Sot: **FPCI**

Objetivo: **Água Produzida - Atender a Resolução CONAMA 393/07 Artigo 10.**

Comentário da Amostra: **pH: 6,79 / T: 42,0**

Resultados

Componente	Procedimento	Resultado	Unidade	Incerteza Expandida	TE _x
CARBONO ORGÂNICO TOTAL - COT	SMEWW 5310 B e C	332	mg/l	-	1
ACENAFTALENO	EPA 3510 C/ EPA 8270 D	<0,002	ug/l	-	1
ACENAFTENO	EPA 3510 C/ EPA 8270 D	<0,002	ug/l	-	1
ANTRACENO	EPA 3510 C/ EPA 8270 D	<0,002	ug/l	-	1
BENZO(A)ANTRACENO	EPA 3510 C/ EPA 8270 D	<0,004	ug/l	-	1
BENZO(B)FLUORANTENO	EPA 3510 C/ EPA 8270 D	<0,003	ug/l	-	1
BENZO(GHI)PERILENO	EPA 3510 C/ EPA 8270 D	<0,002	ug/l	-	1
BENZO(K)FLUORANTENO	EPA 3510 C/ EPA 8270 D	<0,003	ug/l	-	1
BENZO(A)PIRENO	EPA 3510 C/ EPA 8270 D	<0,004	ug/l	-	1
CRISENO	EPA 3510 C/ EPA 8270 D	<0,005	ug/l	-	1
DIBENZO(A,H)ANTRACENO	EPA 3510 C/ EPA 8270 D	<0,002	ug/l	-	1
FENANTRENO	EPA 3510 C/ EPA 8270 D	0,16	ug/l	-	1
FLUORANTENO	EPA 3510 C/ EPA 8270 D	<0,003	ug/l	-	1
FLUORENO	EPA 3510 C/ EPA 8270 D	0,13	ug/l	-	1
HPA'S	EPA 3510 C/ EPA 8270 D	10,16	ug/l	-	1
INDENO(1,2,3-CD)PIRENO	EPA 3510 C/ EPA 8270 D	<0,004	ug/l	-	1
NAFTALENO	EPA 3510 C/ EPA 8270 D	5,25	ug/l	-	1
PIRENO	EPA 3510 C/ EPA 8270 D	<0,002	ug/l	-	1
HTP	EPA 3510 C / EPA 8015 D	Ver imagem em anexo	-	-	1
MERCÚRIO TOTAL	SMEWW 3112 B -22ed (2012)	<0,0001	mg/l	-	1
NITROGÊNIO AMONICAL	SMEWW 4500-NH3 C	79,7	mg/l	-	1

SLCE

BENZENO	EPA 5021 A/ EPA 8260 C	1.240,94	ug/l	-	1
TOLUENO	EPA 5021 A/ EPA 8260 C	768,66	ug/l	-	1
ETILBENZENO	EPA 5021 A/ EPA 8260 C	68,44	ug/l	-	1
m,p-XILENO	EPA 5021 A/ EPA 8260 C	170,13	ug/l	-	1
o-XILENO	EPA 5021 A/ EPA 8260 C	193,05	ug/l	-	1
XILENO TOTAL (o,m,p)	EPA 5021 A/ EPA 8260 C	363,18	ug/l	-	1
BTEX TOTAIS	EPA 5021 A/ EPA 8260 C	2.441,22	ug/l	-	1
RÁDIO - 226	SMEWW 7501 D	4,11	Bq/l	-	1
RÁDIO - 228	SMEWW 7501 D	5,57	Bq/l	-	1
TEOR DE ÓLEO E GRAXA	PE-5ED-00125	10	mg/l	-	2
TOXICIDADE CRÔNICA - CENO	ABNT NBR 15350	0,39	%	-	1
TOXICIDADE CRÔNICA - CEO	ABNT NBR 15350	0,78	%	-	1
FENÓIS	EPA 3510 C/ EPA 8270 D	18,55	ug/l	-	1
ARSÊNIO TOTAL	SMEWW 3120 B - 22ed (2012)	<0,4	mg/l	-	1
BÁRIO TOTAL	SMEWW 3120 B - 22ed (2012)	4,68	mg/l	-	1
CÁDMIO TOTAL	SMEWW 3120 B - 22ed (2012)	<0,0003	mg/l	-	1
CHUMBO TOTAL	SMEWW 3120 B - 22ed (2012)	<0,003	mg/l	-	1
COBRE TOTAL	SMEWW 3120 B - 22ed (2012)	<0,001	mg/l	-	1
CROMO TOTAL	SMEWW 3120 B - 22ed (2012)	<0,003	mg/l	-	1
FERRO TOTAL	SMEWW 3120 B - 22ed (2012)	7,12	mg/l	-	1
MANGANÊS TOTAL	SMEWW 3120 B - 22ed (2012)	<2,0	mg/l	-	1
NÍQUEL TOTAL	SMEWW 3120 B - 22ed (2012)	<0,001	mg/l	-	1
VANÁDIO TOTAL	SMEWW 3120 B - 22ed (2012)	<0,002	mg/l	-	1
ZINCO TOTAL	SMEWW 3120 B - 22ed (2012)	<0,01	mg/l	-	1
SALINIDADE (mg de NaCl/L)	PE-5ED-00055	92.747	mg/l	-	3
ID LAUDO ANALÍTICO	-	BQ-136974/15	-	-	1
ID LAUDO ANALÍTICO	-	BQ-136974/15 REV01	-	-	1

Técnico(s) Executante(s)

Tex	Nome	Empresa	CRQ
1	Bioensaios Análises e Consultoria Ambiental LTDA	-	3.172 5ª Região - Jurídico
2	ELLANA DE AZEVEDO OLIVEIRA RODRIGUES	SAYBOLT	03427122 - 3ª Região
3	VALQUIRIA BIZARRO DUTRA	SAYBOLT	03425836 - 3ª Região

Os resultados reportados neste documento referem-se às amostras analisadas. Este BRA somente pode ser reproduzido na sua totalidade e com a aprovação por escrito do laboratório e do cliente.

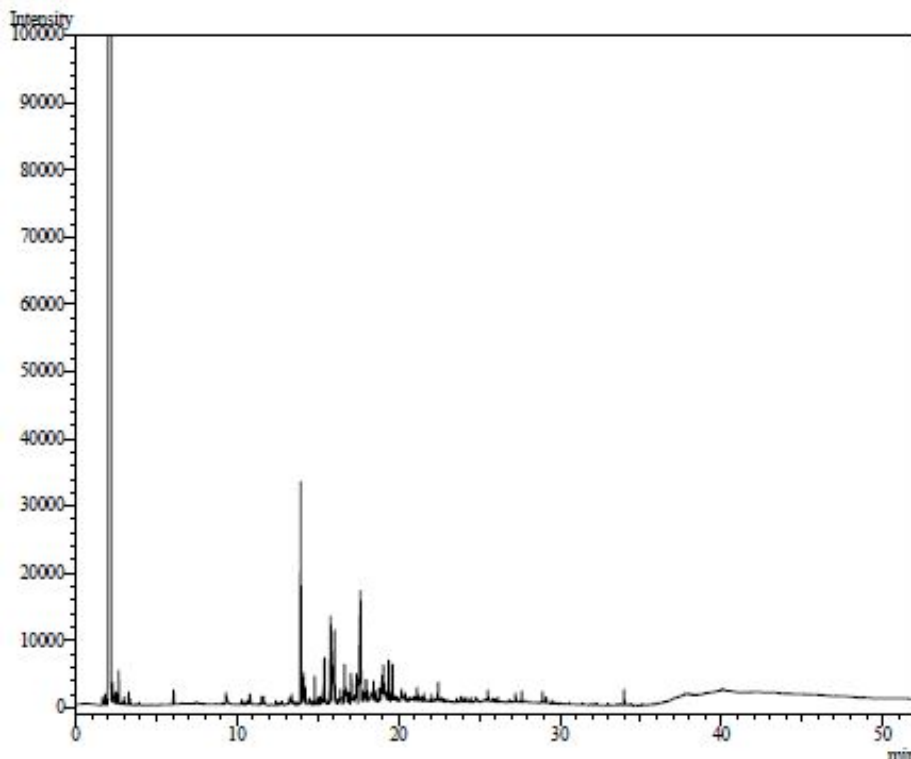
Elaborador(es) do Boletim

Nome	Empresa
LILIANE MARTINS PEREIRA DA COSTA NEVES	PETROBRAS
CINTIA DA CONCEICAO GAMBOA	SAYBOLT
VALQUIRIA BIZARRO DUTRA	SAYBOLT

Responsável(eis) Técnico(s)

Nome	Empresa	CRQ
SILVIANE DUTRA LOQUES ROCHA	PETROBRAS	04200138 - 3ª região

Gráficos/Figuras relacionados à amostra 11921104 (*)



FINAL DE BOLETIM