

SLCE

Dados da Amostra

SOT: **0000429905** Certificado Amostra: **1943352**

Amostra: **11351646** Data da Amostragem: **03/02/2015 07:30:00**

Amostrador: - Data da Autorização: **03/08/2015 16:32:10**

Autorizador: **GEILMA DE SOUZA GOMES** CRQ: **03416212 - 3ª Região**

Recebimento no LF: **05/02/2015 11:34:04** Gerência Solicitante: **UO-SUL/ATP-N/OP-BAN-PRA**

Origem da Amostra: **FPCI** Topo: - Base: -

Ponto de Amostragem: **Saída do Flotador** BSW(%v/v): -

Natureza: **Água Produzida** Origem da Sot: **FPCI**

Objetivo: **Água Produzida - Atender a Resolução CONAMA 393/07 Artigo 10.**

Comentário da Amostra: **pH:6.32 Temperatura:36°C**

Resultados

Componente	Procedimento	Resultado	Unidade	Incerteza Expandida	TE _x
SALINIDADE (mg de NaCl/L)	PE-5ED-00055	92.583	mg/l	-	1
CARBONO ORGÂNICO TOTAL - COT	SMEWW 5310 B e C	410	mg/l	-	2
FENÓIS	EPA 3510 C/ EPA 8270 D	146,22	ug/l	-	2
HTP	EPA 3510 C / EPA 8015 D	Ver imagem em anexo	-	-	2
MERCÚRIO TOTAL	SMEWW 3112 B -22ed (2012)	<0,0002	mg/l	-	2
ARSÊNIO TOTAL	SMEWW 3120 B - 22ed (2012)	<1,0	mg/l	-	2
BÁRIO TOTAL	SMEWW 3120 B - 22ed (2012)	<0,001	mg/l	-	2
CÁDMIO TOTAL	SMEWW 3120 B - 22ed (2012)	<0,0003	mg/l	-	2
CHUMBO TOTAL	SMEWW 3120 B - 22ed (2012)	<0,003	mg/l	-	2
COBRE TOTAL	SMEWW 3120 B - 22ed (2012)	<0,001	mg/l	-	2
CROMO TOTAL	SMEWW 3120 B - 22ed (2012)	<0,003	mg/l	-	2
FERRO TOTAL	SMEWW 3120 B - 22ed (2012)	<0,01	mg/l	-	2
MANGANÊS TOTAL	SMEWW 3120 B - 22ed (2012)	<0,002	mg/l	-	2
NÍQUEL TOTAL	SMEWW 3120 B - 22ed (2012)	<0,001	mg/l	-	2
VANÁDIO TOTAL	SMEWW 3120 B - 22ed (2012)	<1,0	mg/l	-	2
ZINCO TOTAL	SMEWW 3120 B - 22ed (2012)	<0,01	mg/l	-	2
NITROGÊNIO AMONICAL	SMEWW 4500-NH3 C	64,2	mg/l	-	2
RÁDIO - 226	SMEWW 7501 D	3,66	Bq/l	-	2

SLCE

RÁDIO - 228	SMEWW 7501 D	9,0	Bq/l	-	2
TOXICIDADE CRÔNICA - CENO	ABNT NBR 15350	1,56	%	-	2
TOXICIDADE CRÔNICA - CEO	ABNT NBR 15350	3,12	%	-	2
TEOR DE ÓLEO E GRAXA	PE-5ED-00125	<5	mg/l	-	3
BENZENO	EPA 5021 A/ EPA 8260 C	538,24	ug/l	-	2
TOLUENO	EPA 5021 A/ EPA 8260 C	307,45	ug/l	-	2
ETILBENZENO	EPA 5021 A/ EPA 8260 C	<5,0	ug/l	-	2
m,p-XILENO	EPA 5021 A/ EPA 8260 C	52,06	ug/l	-	2
o-XILENO	EPA 5021 A/ EPA 8260 C	52,72	ug/l	-	2
XILENO TOTAL (o,m,p)	EPA 5021 A/ EPA 8260 C	104,78	ug/l	-	2
BTEX TOTAIS	EPA 5021 A/ EPA 8260 C	955,47	ug/l	-	2
ACENAFTALENO	EPA 3510 C/ EPA 8270 D	0,22	ug/l	-	2
ACENAFTENO	EPA 3510 C/ EPA 8270 D	0,21	ug/l	-	2
ANTRACENO	EPA 3510 C/ EPA 8270 D	<0,002	ug/l	-	2
BENZO(A)ANTRACENO	EPA 3510 C/ EPA 8270 D	<0,004	ug/l	-	2
BENZO(B)FLUORANTENO	EPA 3510 C/ EPA 8270 D	<0,003	ug/l	-	2
BENZO(GHI)PERILENO	EPA 3510 C/ EPA 8270 D	<0,002	ug/l	-	2
BENZO(K)FLUORANTENO	EPA 3510 C/ EPA 8270 D	<0,003	ug/l	-	2
BENZO(A)PIRENO	EPA 3510 C/ EPA 8270 D	<0,004	ug/l	-	2
CRISENO	EPA 3510 C/ EPA 8270 D	<0,005	ug/l	-	2
DIBENZO(A,H)ANTRACENO	EPA 3510 C/ EPA 8270 D	<0,002	ug/l	-	2
FENANTRENO	EPA 3510 C/ EPA 8270 D	0,38	ug/l	-	2
FLUORANTENO	EPA 3510 C/ EPA 8270 D	<0,003	ug/l	-	2
FLUORENO	EPA 3510 C/ EPA 8270 D	0,20	ug/l	-	2
HPA'S	EPA 3510 C/ EPA 8270 D	7,77	ug/l	-	2
INDENO(1,2,3-CD)PIRENO	EPA 3510 C/ EPA 8270 D	<0,004	ug/l	-	2
NAFTALENO	EPA 3510 C/ EPA 8270 D	1,44	ug/l	-	2
PIRENO	EPA 3510 C/ EPA 8270 D	<0,002	ug/l	-	2

Técnico(s) Executante(s)

Tex	Nome	Empresa	CRQ
1	VANESSA FREITAS DOS SANTOS	PETROBRAS	03427690 - 3ª Região
2	Bioensaios Análises e Consultoria Ambiental LTDA	-	3.172 5ª Região - Jurídico
3	BRUNA DA SILVA GAMA RODRIGUES	SAYBOLT	03421612 - 3ª Região

Os resultados reportados neste documento referem-se às amostras analisadas. Este BRA somente pode ser reproduzido na sua totalidade e com a aprovação por escrito do laboratório e do cliente.

Elaborador(es) do Boletim

Nome	Empresa
LILIANE MARTINS PEREIRA DA COSTA NEVES	PETROBRAS

SLCE

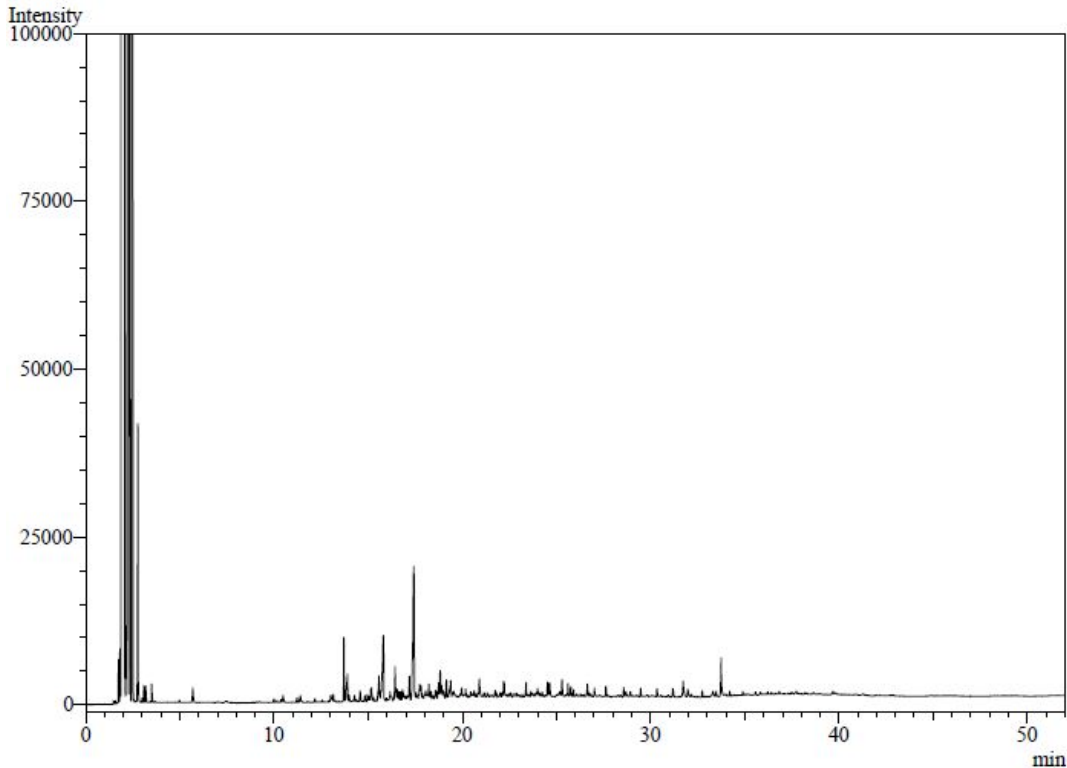
DANIELE OLIVEIRA DA SILVA

SAYBOLT

Responsável(eis) Técnico(s)

Nome	Empresa	CRQ
SILVIANE DUTRA LOQUES ROCHA	PETROBRAS	04200138 - 3ª região

Gráficos/Figuras relacionados à amostra 11351646 (*)



FINAL DE BOLETIM