

Dados da Amostra

SOT: **0000523124** Certificado Amostra: **2503457** **que cancela e substitui 2503086**

Amostra: **11921111** Data da Amostragem: **27/10/2015 06:00:00**

Amostrador: - Data da Autorização: **12/02/2016 17:41:08**

Autorizador: **LILIANE MARTINS PEREIRA DA COSTA NEVES** CRQ: **023825 - 3ª Região**

Recebimento no LF: **30/10/2015 09:08:16** Gerência Solicitante: **UO-BS/ATP-C/OP-FPSO-CAR**

Origem da Amostra: **FPCAR** Topo: - Base: -

Ponto de Amostragem: **Saída do Flotador** BSW(%v/v): -

Natureza: **Água Produzida** Origem da Sot: **FPCAR**

Objetivo: **Água Produzida - Atender a Resolução CONAMA 393/07 Artigo 10.**

Comentário da Amostra: **pH: 8.0 / T:51,3**

Resultados

Componente	Procedimento	Resultado	Unidade	LD	LQ	Incerteza Expandida	TEx
CARBONO ORGÂNICO TOTAL - COT	SMEWW 5310 B e C	<2,5	mg/l	-	-	-	1
HTP	EPA 3510 C / EPA 8015 D	Ver imagem em anexo	-	-	-	-	1
MERCÚRIO TOTAL	SMEWW 3112 B -22ed (2012)	<0,0002	mg/l	-	-	-	1
NITROGÊNIO AMONIAICAL	SMEWW 4500-NH3 C	15,6	mg/l	-	-	-	1
BENZENO	EPA 5021 A/ EPA 8260 C	308,12	ug/l	-	-	-	1
TOLUENO	EPA 5021 A/ EPA 8260 C	314,67	ug/l	-	-	-	1
ETILBENZENO	EPA 5021 A/ EPA 8260 C	18,02	ug/l	-	-	-	1
m,p-XILENO	EPA 5021 A/ EPA 8260 C	51,04	ug/l	-	-	-	1
o-XILENO	EPA 5021 A/ EPA 8260 C	55,17	ug/l	-	-	-	1
XILENO TOTAL (o,m,p)	EPA 5021 A/ EPA 8260 C	106,21	ug/l	-	-	-	1
BTEX TOTAIS	EPA 5021 A/ EPA 8260 C	747,02	ug/l	-	-	-	1
RÁDIO - 226	SMEWW 7501 D	2,53	Bq/l	-	-	-	1
RÁDIO - 228	SMEWW 7501 D	1,51	Bq/l	-	-	-	1
TEOR DE ÓLEO E GRAXA	PE-5ED-00125	<5	mg/l	-	-	-	2
TOXICIDADE CRÔNICA - CENO	ABNT NBR 15350	0,39	%	-	-	-	1
TOXICIDADE CRÔNICA - CEO	ABNT NBR 15350	0,78	%	-	-	-	1
ACENAFTALENO	EPA 3510 C/ EPA 8270 D	0,09	ug/l	-	-	-	1
ACENAFTENO	EPA 3510 C/ EPA 8270 D	0,05	ug/l	-	-	-	1
ANTRACENO	EPA 3510 C/ EPA 8270 D	<0,002	ug/l	-	-	-	1
BENZO(A)ANTRACENO	EPA 3510 C/ EPA 8270 D	<0,004	ug/l	-	-	-	1
BENZO(B)FLUORANTENO	EPA 3510 C/ EPA 8270 D	<0,003	ug/l	-	-	-	1

SLCE

BENZO(GHI)PERILENO	EPA 3510 C/ EPA 8270 D	<0,002	ug/l	-	-	-	1
BENZO(K)FLUORANTENO	EPA 3510 C/ EPA 8270 D	<0,003	ug/l	-	-	-	1
BENZO(A)PIRENO	EPA 3510 C/ EPA 8270 D	<0,004	ug/l	-	-	-	1
CRISENO	EPA 3510 C/ EPA 8270 D	<0,005	ug/l	-	-	-	1
DIBENZO(A,H)ANTRACENO	EPA 3510 C/ EPA 8270 D	<0,002	ug/l	-	-	-	1
FENANTRENO	EPA 3510 C/ EPA 8270 D	0,59	ug/l	-	-	-	1
FLUORANTENO	EPA 3510 C/ EPA 8270 D	0,03	ug/l	-	-	-	1
FLUORENO	EPA 3510 C/ EPA 8270 D	0,24	ug/l	-	-	-	1
HPA'S	EPA 3510 C/ EPA 8270 D	27,24	ug/l	0,01	0,02	-	1
INDENO(1,2,3-CD)PIRENO	EPA 3510 C/ EPA 8270 D	<0,004	ug/l	-	-	-	1
NAFTALENO	EPA 3510 C/ EPA 8270 D	9,53	ug/l	-	-	-	1
PIRENO	EPA 3510 C/ EPA 8270 D	0,01	ug/l	-	-	-	1
ARSÊNIO TOTAL	SMEWW 3125 B - 22 ed	<0,40	mg/l	-	-	-	1
BÁRIO TOTAL	SMEWW 3125 B - 22 ed	0,88	mg/l	-	-	-	1
CÁDMIO TOTAL	SMEWW 3125 B - 22 ed	<0,0003	mg/l	-	-	-	1
CHUMBO TOTAL	SMEWW 3125 B - 22 ed	<0,003	mg/l	-	-	-	1
COBRE TOTAL	SMEWW 3125 B - 22 ed	<0,001	mg/l	-	-	-	1
CROMO TOTAL	SMEWW 3125 B - 22 ed	<0,003	mg/l	-	-	-	1
FERRO TOTAL	SMEWW 3125 B - 22 ed	<0,01	mg/l	-	-	-	1
MANGANÊS TOTAL	SMEWW 3125 B - 22 ed	<0,002	mg/l	-	-	-	1
NÍQUEL TOTAL	SMEWW 3125 B - 22 ed	<0,001	mg/l	-	-	-	1
VANÁDIO TOTAL	SMEWW 3125 B - 22 ed	<0,002	mg/l	-	-	-	1
ZINCO TOTAL	SMEWW 3125 B - 22 ed	<0,01	mg/l	-	-	-	1
FENÓIS	EPA 3510 C/ EPA 8270 D	50,04	ug/l	-	-	-	1
SALINIDADE (mg de NaCl/L)	PE-5ED-00055	63.673	mg/l	-	-	-	3
pH	ASTM D-1293	8,0	NA	-	-	-	4
TEMPERATURA	SMEWW 2550-B	51,3	oC	-	-	-	5
pH	ASTM D-1293	8,00	-	-	-	-	5
ID LAUDO ANALÍTICO	-	BQ-139342/15	-	-	-	-	1
ID LAUDO ANALÍTICO	-	BQ-139342/16	-	-	-	-	1

LD: Limite de Detecção

LQ: Limite de Quantificação

Técnico(s) Executante(s)

Tex	Nome	Empresa	CRQ
1	Bioensaios Análises e Consultoria Ambiental LTDA	-	3.172 5ª Região - Jurídico
2	FERNANDO COUTO CORDEIRO	SAYBOLT	03428891-3ª região
3	VALQUIRIA BIZARRO DUTRA	SAYBOLT	03425836 - 3ª Região
4	LILIANE MARTINS PEREIRA DA COSTA NEVES	PETROBRAS	023825 - 3ª Região
5	VITOR COSTA DA CRUZ GALLO	PETROBRAS	-

SLCE

Os resultados reportados neste documento referem-se às amostras analisadas. Este BRA somente pode ser reproduzido na sua totalidade e com a aprovação por escrito do laboratório e do cliente.

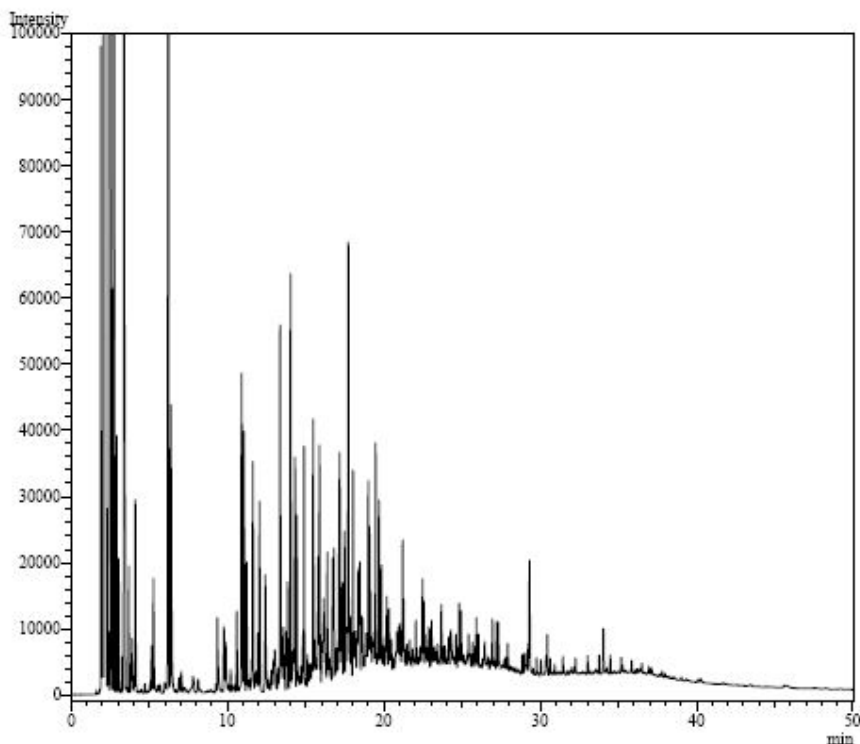
Elaborador(es) do Boletim

Nome	Empresa
LILIANE MARTINS PEREIRA DA COSTA NEVES	PETROBRAS
DANIELE OLIVEIRA DA SILVA	SAYBOLT
VALQUIRIA BIZARRO DUTRA	SAYBOLT

Responsável(eis) Técnico(s)

Nome	Empresa	CRQ
SILVIANE DUTRA LOQUES ROCHA	PETROBRAS	04200138 - 3ª região

Gráficos/Figuras relacionados à amostra 11921111 (*)



FINAL DE BOLETIM