

Dados da Amostra

SOT: **0000426970** Certificado Amostra: **3185588**

Amostra: **12858994** Data da Amostragem: **18/07/2016 02:00:00**

Amostrador: **JONATHAN CRISTIAN QUINTANILHA MARINHO** Data da Emissão: **18/10/2016 15:31:40**

Autorizador: **ALINE GARCIA DUBOIS BRANCO** CRQ: **3419725**

Recebimento no LF: **18/07/2016 19:00:00** Gerência Solicitante: **UO-BC/ATP-N/OP-PM/GEPLAT-PM**

Origem da Amostra: **PPM-1** Topo: **-** Base: **-**

Ponto de Amostragem: **Saída do Flotador Horizontal** BSW(%v/v): **-**

Natureza: **Água Produzida** Origem da Sot: **PPM-1**

Objetivo: **Água Produzida - Atender a Resolução CONAMA 393/07 Artigo 10.**

Comentário da Amostra: **-**

Resultados

Componente	Procedimento	Resultado	Unidade	LD	LQ	Incerteza Expandida	TEx
CARBONO ORGÂNICO TOTAL - COT	SMEWW 5310 B e C	106	mg/l	0,5	2,5	-	1
FENÓIS	EPA 3510 C/ EPA 8270 D	362,30	ug/l	0,2	0,8	-	1
ACENAFTALENO	EPA 3510 C/ EPA 8270 D	ND	ug/l	0,002	0,007	-	1
ACENAFTENO	EPA 3510 C/ EPA 8270 D	ND	ug/l	0,002	0,008	-	1
ANTRACENO	EPA 3510 C/ EPA 8270 D	ND	ug/l	0,002	0,008	-	1
BENZO(A)ANTRACENO	EPA 3510 C/ EPA 8270 D	0,31	ug/l	0,004	0,012	-	1
BENZO(B)FLUORANTENO	EPA 3510 C/ EPA 8270 D	ND	ug/l	0,003	0,011	-	1
BENZO(GHI)PERILENO	EPA 3510 C/ EPA 8270 D	ND	ug/l	0,002	0,008	-	1
BENZO(K)FLUORANTENO	EPA 3510 C/ EPA 8270 D	ND	ug/l	0,003	0,009	-	1
BENZO(A)PIRENO	EPA 3510 C/ EPA 8270 D	0,28	ug/l	0,004	0,012	-	1
CRISENO	EPA 3510 C/ EPA 8270 D	ND	ug/l	0,005	0,017	-	1
DIBENZO(A,H)ANTRACENO	EPA 3510 C/ EPA 8270 D	ND	ug/l	0,002	0,006	-	1
FENANTRENO	EPA 3510 C/ EPA 8270 D	6,63	ug/l	0,002	0,006	-	1
FLUORANTENO	EPA 3510 C/ EPA 8270 D	ND	ug/l	0,003	0,009	-	1
FLUORENO	EPA 3510 C/ EPA 8270 D	2,16	ug/l	0,001	0,004	-	1
HPA'S	EPA 3510 C/ EPA 8270 D	16,24	ug/l	0,01	0,02	-	1
INDENO(1,2,3-CD)PIRENO	EPA 3510 C/ EPA 8270 D	ND	ug/l	0,004	0,014	-	1
NAFTALENO	EPA 3510 C/ EPA 8270 D	6,62	ug/l	0,002	0,008	-	1
PIRENO	EPA 3510 C/ EPA 8270 D	0,24	ug/l	0,002	0,008	-	1
HTP	EPA 3510 C / EPA 8015 D	Ver imagem em anexo	-	-	-	-	1
ID LAUDO ANALÍTICO	-	BQ 150024/16,	-	-	-	-	1

SLCE

MERCÚRIO TOTAL	SMEWW 3112 B - 22ed (2012)	<0,0002	mg/l	0,0001	0,0002	-	1
ARSÊNIO TOTAL	SMEWW 3120 B - 22ed (2012)	ND	mg/l	0,004	0,4	-	1
BÁRIO TOTAL	SMEWW 3120 B - 22ed (2012)	12,17	mg/l	0,001	0,4	-	1
CÁDMIO TOTAL	SMEWW 3120 B - 22ed (2012)	ND	mg/l	0,0003	0,04	-	1
CHUMBO TOTAL	SMEWW 3120 B - 22ed (2012)	ND	mg/l	0,003	0,4	-	1
COBRE TOTAL	SMEWW 3120 B - 22ed (2012)	ND	mg/l	0,001	0,2	-	1
CROMO TOTAL	SMEWW 3120 B - 22ed (2012)	ND	mg/l	0,003	0,4	-	1
FERRO TOTAL	SMEWW 3120 B - 22ed (2012)	ND	mg/l	0,01	2	-	1
MANGANÊS TOTAL	SMEWW 3120 B - 22ed (2012)	ND	mg/l	0,002	2	-	1
NÍQUEL TOTAL	SMEWW 3120 B - 22ed (2012)	ND	mg/l	0,001	0,4	-	1
VANÁDIO TOTAL	SMEWW 3120 B - 22ed (2012)	ND	mg/l	0,002	0,4	-	1
ZINCO TOTAL	SMEWW 3120 B - 22ed (2012)	ND	mg/l	0,01	2	-	1
NITROGÊNIO AMONICAL	SMEWW 4500-NH3 C	51	mg/l	0,6	2	-	1
BENZENO	EPA 5021 A/ EPA 8260 C	16,32	ug/l	1	3	-	1
TOLUENO	EPA 5021 A/ EPA 8260 C	7,88	ug/l	0,3	1	-	1
ETILBENZENO	EPA 5021 A/ EPA 8260 C	ND	ug/l	2	7	-	1
m,p-XILENO	EPA 5021 A/ EPA 8260 C	ND	ug/l	1	4	-	1
o-XILENO	EPA 5021 A/ EPA 8260 C	ND	ug/l	2	6	-	1
XILENO TOTAL (o,m,p)	EPA 5021 A/ EPA 8260 C	ND	ug/l	2	6	-	1
BTEX	EPA 5021 A/ EPA 8260 C	24,20	ug/l	2	7	-	1
RÁDIO - 226	SMEWW 7501 D	1,79	Bq/l	0,017	0,05	-	1
RÁDIO - 228	SMEWW 7501 D	3,19	Bq/l	0,03	0,1	-	1
TEOR DE ÓLEO E GRAXA	SM-5520F	15	mg/l	-	5	-	2
TOXICIDADE CRÔNICA - CENO	ABNT NBR 15350	1,56	%	-	-	-	1
TOXICIDADE CRÔNICA - CEO	ABNT NBR 15350	3,13	%	-	-	-	1
SALINIDADE	PE-5ED-00055	78.528	mg/l	-	-	-	3
DENSIDADE A 20/4 °C	PE-5ED-00115	1,0548	-	-	-	-	4
pH	ASTM D-1293	6,89	-	-	-	-	5
TEMPERATURA	SMEWW 2550-B	52,8	oC	-	-	-	5

LD: Limite de Detecção

LQ: Limite de Quantificação

Técnico(s) Executante(s)

Tex	Nome	Empresa	CRQ
1	Bioensaios Análises e Consultoria Ambiental LTDA	-	3.172 5ª Região - Jurídico
2	MARIANA BIZERRA DE SOUZA	SAYBOLT	03422874 - 3ª Região
3	FERNANDA AGUIAR PEREIRA	SAYBOLT	03426067 - 3ª Região

SLCE

4	ROSY RAMOS TEIXEIRA	PETROBRAS	03425469 - 3ª Região
5	JONATHAN CRISTIAN QUINTANILHA MARINHO	FALCAO BAUER	03425437 - 3ª Região

Os resultados reportados neste documento referem-se às amostras analisadas. Este BRA somente pode ser reproduzido na sua totalidade e com a aprovação por escrito do laboratório e do cliente.

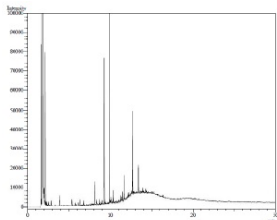
Elaborador(es) do Boletim

Nome	Empresa
ALINE GARCIA DUBOIS BRANCO	PETROBRAS
DANIELE OLIVEIRA DA SILVA	SAYBOLT
FERNANDA AGUIAR PEREIRA	SAYBOLT
ROSY RAMOS TEIXEIRA	PETROBRAS
JONATHAN CRISTIAN QUINTANILHA MARINHO	FALCAO BAUER

Responsável(eis) Técnico(s)

Nome	Empresa	CRQ
SILVIANE DUTRA LOQUES ROCHA	PETROBRAS	04200138 - 3ª região

Gráficos/Figuras relacionados à amostra 12858994 (*)



FINAL DE BOLETIM