

**Dados da Amostra**

SOT: **0000449274** Certificado Amostra: **3185269**

Amostra: **12858976** Data da Amostragem: **12/07/2016 08:10:00**

Amostrador: **JULLIANA ALVES DA SILVA** Data da Emissão: **18/10/2016 11:43:35**

Autorizador: **ALINE GARCIA DUBOIS BRANCO** CRQ: **3419725**

Recebimento no LF: **12/07/2016 17:30:00** Gerência Solicitante: **UO-BC/ATP-N/OP-CH/GEPLAT-2**

Origem da Amostra: **PCH-2** Topo: - Base: -

Ponto de Amostragem: **Saída do V-222** BSW(%v/v): -

Natureza: **Água Produzida** Origem da Sot: **PCH-2**

Objetivo: **Água Produzida - Atender a Resolução CONAMA 393/07 Artigo 10.**

Comentário da Amostra: -

**Resultados**

Componente	Procedimento	Resultado	Unidade	LD	LQ	Incerteza Expandida	TEx
CARBONO ORGÂNICO TOTAL - COT	SMEWW 5310 B e C	234	mg/l	0,5	2,5	-	1
FENÓIS	EPA 3510 C/ EPA 8270 D	350,17	ug/l	0,2	0,8	-	1
ACENAFTALENO	EPA 3510 C/ EPA 8270 D	0,75	ug/l	0,002	0,007	-	1
ACENAFTENO	EPA 3510 C/ EPA 8270 D	ND	ug/l	0,002	0,008	-	1
ANTRACENO	EPA 3510 C/ EPA 8270 D	ND	ug/l	0,002	0,008	-	1
BENZO(A)ANTRACENO	EPA 3510 C/ EPA 8270 D	0,11	ug/l	0,004	0,012	-	1
BENZO(B)FLUORANTENO	EPA 3510 C/ EPA 8270 D	ND	ug/l	0,003	0,011	-	1
BENZO(GHI)PERILENO	EPA 3510 C/ EPA 8270 D	ND	ug/l	0,002	0,008	-	1
BENZO(K)FLUORANTENO	EPA 3510 C/ EPA 8270 D	ND	ug/l	0,003	0,009	-	1
BENZO(A)PIRENO	EPA 3510 C/ EPA 8270 D	ND	ug/l	0,004	0,012	-	1
CRISENO	EPA 3510 C/ EPA 8270 D	0,80	ug/l	0,005	0,017	-	1
DIBENZO(A,H)ANTRACENO	EPA 3510 C/ EPA 8270 D	ND	ug/l	0,002	0,006	-	1
FENANTRENO	EPA 3510 C/ EPA 8270 D	9,40	ug/l	0,002	0,006	-	1
FLUORANTENO	EPA 3510 C/ EPA 8270 D	ND	ug/l	0,003	0,009	-	1
FLUORENO	EPA 3510 C/ EPA 8270 D	1,57	ug/l	0,001	0,004	-	1
HPA'S	EPA 3510 C/ EPA 8270 D	71,17	ug/l	0,01	0,02	-	1
INDENO(1,2,3-CD)PIRENO	EPA 3510 C/ EPA 8270 D	ND	ug/l	0,004	0,014	-	1
NAFTALENO	EPA 3510 C/ EPA 8270 D	44,07	ug/l	0,002	0,008	-	1
PIRENO	EPA 3510 C/ EPA 8270 D	0,17	ug/l	0,002	0,008	-	1
HTP	EPA 3510 C / EPA 8015 D	Ver imagem em anexo	-	-	-	-	1
ID LAUDO ANALÍTICO	-	BQ 149867/16,	-	-	-	-	1

## SLCE

MERCÚRIO TOTAL	SMEWW 3112 B -22ed (2012)	<0,0002	mg/l	0,0001	0,0002	-	1
NITROGÊNIO AMONICAL	SMEWW 4500-NH3 C	30	mg/l	0,6	2	-	1
BENZENO	EPA 5021 A/ EPA 8260 C	490,69	ug/l	1	3	-	1
TOLUENO	EPA 5021 A/ EPA 8260 C	575,28	ug/l	0,3	1	-	1
ETILBENZENO	EPA 5021 A/ EPA 8260 C	75,80	ug/l	2	7	-	1
m,p-XILENO	EPA 5021 A/ EPA 8260 C	123,04	ug/l	1	4	-	1
o-XILENO	EPA 5021 A/ EPA 8260 C	105,30	ug/l	2	6	-	1
XILENO TOTAL (o,m,p)	EPA 5021 A/ EPA 8260 C	228,34	ug/l	2	6	-	1
BTEX	EPA 5021 A/ EPA 8260 C	1.370,11	ug/l	2	7	-	1
RÁDIO - 226	SMEWW 7501 D	0,656	Bq/l	0,017	0,05	-	1
RÁDIO - 228	SMEWW 7501 D	0,395	Bq/l	0,03	0,1	-	1
TEOR DE ÓLEO E GRAXA	SM-5520F	8	mg/l	-	5	-	2
TOXICIDADE CRÔNICA - CENO	ABNT NBR 15350	0,19	%	-	-	-	1
TOXICIDADE CRÔNICA - CEO	ABNT NBR 15350	0,39	%	-	-	-	1
SALINIDADE	PE-5ED-00055	58.423	mg/l	-	-	-	3
DENSIDADE A 20/4 °C	PE-5ED-00115	1,0417	-	-	-	-	4
ARSÊNIO TOTAL	SMEWW 3120 B - 22ed (2012)	ND	mg/l	0,004	0,4	-	1
BÁRIO TOTAL	SMEWW 3120 B - 22ed (2012)	0,65	mg/l	0,001	0,4	-	1
CÁDMIO TOTAL	SMEWW 3120 B - 22ed (2012)	ND	mg/l	0,0003	0,04	-	1
CHUMBO TOTAL	SMEWW 3120 B - 22ed (2012)	ND	mg/l	0,003	0,4	-	1
COBRE TOTAL	SMEWW 3120 B - 22ed (2012)	ND	mg/l	0,001	0,2	-	1
CROMO TOTAL	SMEWW 3120 B - 22ed (2012)	ND	mg/l	0,003	0,4	-	1
FERRO TOTAL	SMEWW 3120 B - 22ed (2012)	5,42	mg/l	0,01	2	-	1
MANGANÊS TOTAL	SMEWW 3120 B - 22ed (2012)	ND	mg/l	0,002	2	-	1
NÍQUEL TOTAL	SMEWW 3120 B - 22ed (2012)	ND	mg/l	0,001	0,4	-	1
VANÁDIO TOTAL	SMEWW 3120 B - 22ed (2012)	ND	mg/l	0,002	0,4	-	1
ZINCO TOTAL	SMEWW 3120 B - 22ed (2012)	ND	mg/l	0,01	2	-	1
pH	ASTM D-1293	7,00	-	-	-	-	5
TEMPERATURA	SMEWW 2550-B	59,3	oC	-	-	-	5

LD: Limite de Detecção

LQ: Limite de Quantificação

## Técnico(s) Executante(s)

Tex	Nome	Empresa	CRQ
1	Bioensaios Análises e Consultoria Ambiental LTDA	-	3.172 5ª Região - Jurídico
2	TAINARA DE SOUZA MONTEIRO	SAYBOLT	03428769 - 3ª Região
3	FERNANDA AGUIAR PEREIRA	SAYBOLT	03426067 - 3º Região

## SLCE

4	ROSY RAMOS TEIXEIRA	PETROBRAS	03425469 - 3ª Região
5	JULLIANA ALVES DA SILVA	FALCAO BAUER	03420304 - 3ª Região

Os resultados reportados neste documento referem-se às amostras analisadas. Este BRA somente pode ser reproduzido na sua totalidade e com a aprovação por escrito do laboratório e do cliente.

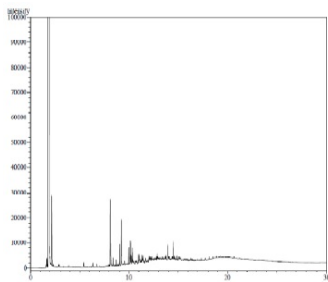
## Elaborador(es) do Boletim

Nome	Empresa
ALINE GARCIA DUBOIS BRANCO	PETROBRAS
ROSANE GOMES CAETANO EMERICK	SAYBOLT
FERNANDA AGUIAR PEREIRA	SAYBOLT
ROSY RAMOS TEIXEIRA	PETROBRAS
JULLIANA ALVES DA SILVA	FALCAO BAUER

## Responsável(eis) Técnico(s)

Nome	Empresa	CRQ
SILVIANE DUTRA LOQUES ROCHA	PETROBRAS	04200138 - 3ª região

Gráficos/Figuras relacionados à amostra 12858976 (\*)



---

FINAL DE BOLETIM