

## Dados da Amostra

SOT: **0000437596** Certificado Amostra: **3268937**

Amostra: **12859246** Data da Amostragem: **05/09/2016 06:00:00**

Amostrador: **JOAO BATISTA DE SOUZA FURTADO JUNIOR** Data da Emissão: **17/11/2016 10:36:49**

Autorizador: **ALINE GARCIA DUBOIS BRANCO** CRQ: **3419725**

Recebimento no LF: **06/09/2016 21:50:00** Gerência Solicitante: **UO-BC/ATP-MRL/OP-P35/GEPLAT**

Origem da Amostra: **P-35** Topo: **-** Base: **-**

Ponto de Amostragem: **Saída do Slop BB** BSW(%v/v): **-**

Natureza: **Água Produzida** Origem da Sot: **P-35**

Objetivo: **Água Produzida - Atender a Resolução CONAMA 393/07 Artigo 10.**

Comentário da Amostra: **-**

## Resultados

Componente	Procedimento	Resultado	Unidade	LD	LQ	Incerteza Expandida	TEx
SALINIDADE	PE-5ED-00055	36.691	mg/l	-	-	-	1
CARBONO ORGÂNICO TOTAL - COT	SMEWW 5310 B e C	468	mg/l	0,5	2,5	-	2
FENÓIS	EPA 3510 C/ EPA 8270 D	97,92	ug/l	0,2	0,8	-	2
ACENAFTALENO	EPA 3510 C/ EPA 8270 D	0,21	ug/l	0,002	0,007	-	2
ACENAFTENO	EPA 3510 C/ EPA 8270 D	0,2	ug/l	0,002	0,008	-	2
ANTRACENO	EPA 3510 C/ EPA 8270 D	0,2	ug/l	0,002	0,008	-	2
BENZO(A)ANTRACENO	EPA 3510 C/ EPA 8270 D	0,18	ug/l	0,004	0,012	-	2
BENZO(B)FLUORANTENO	EPA 3510 C/ EPA 8270 D	0,23	ug/l	0,003	0,011	-	2
BENZO(GHI)PERILENO	EPA 3510 C/ EPA 8270 D	ND	ug/l	0,002	0,008	-	2
BENZO(K)FLUORANTENO	EPA 3510 C/ EPA 8270 D	0,2	ug/l	0,003	0,009	-	2
BENZO(A)PIRENO	EPA 3510 C/ EPA 8270 D	0,23	ug/l	0,004	0,012	-	2
CRISENO	EPA 3510 C/ EPA 8270 D	0,21	ug/l	0,005	0,017	-	2
DIBENZO(A,H)ANTRACENO	EPA 3510 C/ EPA 8270 D	ND	ug/l	0,002	0,006	-	2
FENANTRENO	EPA 3510 C/ EPA 8270 D	0,31	ug/l	0,002	0,006	-	2
FLUORANTENO	EPA 3510 C/ EPA 8270 D	0,12	ug/l	0,003	0,009	-	2
FLUORENO	EPA 3510 C/ EPA 8270 D	0,23	ug/l	0,001	0,004	-	2
HPA'S	EPA 3510 C/ EPA 8270 D	14,74	ug/l	0,01	0,02	-	2
INDENO(1,2,3-CD)PIRENO	EPA 3510 C/ EPA 8270 D	ND	ug/l	0,004	0,014	-	2
NAFTALENO	EPA 3510 C/ EPA 8270 D	10,02	ug/l	0,002	0,008	-	2
PIRENO	EPA 3510 C/ EPA 8270 D	0,12	ug/l	0,002	0,008	-	2
HTP	EPA 3510 C / EPA 8015 D	Ver imagem em anexo	-	-	-	-	2

## SLCE

ID LAUDO ANALÍTICO	-	BQ 152190/16,	-	-	-	-	2
MERCÚRIO TOTAL	SMEWW 3112 B - 22ed (2012)	ND	mg/l	0,0001	0,0002	-	2
ARSÊNIO TOTAL	SMEWW 3120 B - 22ed (2012)	ND	mg/l	0,004	0,4	-	2
BÁRIO TOTAL	SMEWW 3120 B - 22ed (2012)	<0,50	mg/l	0,001	0,4	-	2
CÁDMIO TOTAL	SMEWW 3120 B - 22ed (2012)	ND	mg/l	0,0003	0,04	-	2
CHUMBO TOTAL	SMEWW 3120 B - 22ed (2012)	ND	mg/l	0,003	0,4	-	2
COBRE TOTAL	SMEWW 3120 B - 22ed (2012)	ND	mg/l	0,001	0,2	-	2
CROMO TOTAL	SMEWW 3120 B - 22ed (2012)	ND	mg/l	0,003	0,4	-	2
FERRO TOTAL	SMEWW 3120 B - 22ed (2012)	ND	mg/l	0,01	2	-	2
MANGANÊS TOTAL	SMEWW 3120 B - 22ed (2012)	ND	mg/l	0,002	2	-	2
NÍQUEL TOTAL	SMEWW 3120 B - 22ed (2012)	ND	mg/l	0,001	0,4	-	2
VANÁDIO TOTAL	SMEWW 3120 B - 22ed (2012)	ND	mg/l	0,002	0,4	-	2
ZINCO TOTAL	SMEWW 3120 B - 22ed (2012)	ND	mg/l	0,01	2	-	2
NITROGÊNIO AMONIAICAL	SMEWW 4500-NH3 C	36	mg/l	0,6	2	-	2
BENZENO	EPA 5021 A/ EPA 8260 C	32,78	ug/l	1	3	-	2
TOLUENO	EPA 5021 A/ EPA 8260 C	40,89	ug/l	0,3	1	-	2
ETILBENZENO	EPA 5021 A/ EPA 8260 C	57,76	ug/l	2	7	-	2
m,p-XILENO	EPA 5021 A/ EPA 8260 C	36,05	ug/l	1	4	-	2
o-XILENO	EPA 5021 A/ EPA 8260 C	28,52	ug/l	2	6	-	2
XILENO TOTAL (o,m,p)	EPA 5021 A/ EPA 8260 C	64,57	ug/l	2	6	-	2
BTEX	EPA 5021 A/ EPA 8260 C	196	ug/l	2	7	-	2
RÁDIO - 226	SMEWW 7501 D	7,56	Bq/l	0,017	0,05	-	2
RÁDIO - 228	SMEWW 7501 D	10,5	Bq/l	0,03	0,1	-	2
TEOR DE ÓLEO E GRAXA	SM-5520F	<5	mg/l	-	5	-	3
TOXICIDADE CRÔNICA - CENO	ABNT NBR 15350	6,25	%	-	-	-	2
TOXICIDADE CRÔNICA - CEO	ABNT NBR 15350	12,5	%	-	-	-	2
DENSIDADE A 20/4 °C	PE-5ED-00115	1,0268	-	-	-	-	4
pH	ASTM D-1293	6,54	-	-	-	-	5
TEMPERATURA	SMEWW 2550-B	46,4	oC	-	-	-	5

LD: Limite de Detecção

LQ: Limite de Quantificação

## Técnico(s) Executante(s)

Tex	Nome	Empresa	CRQ
1	FERNANDA AGUIAR PEREIRA	SAYBOLT	03426067 - 3ª Região
2	Bioensaios Análises e Consultoria Ambiental LTDA	-	3.172 5ª Região - Jurídico

## SLCE

3	TAINARA DE SOUZA MONTEIRO	SAYBOLT	03428769 - 3ª Região
4	ROSY RAMOS TEIXEIRA	PETROBRAS	03425469 - 3ª Região
5	LUIZ EDUARDO MIRA LACERDA	FALCAO BAUER	03427325- 3ª Região

Os resultados reportados neste documento referem-se às amostras analisadas. Este BRA somente pode ser reproduzido na sua totalidade e com a aprovação por escrito do laboratório e do cliente.

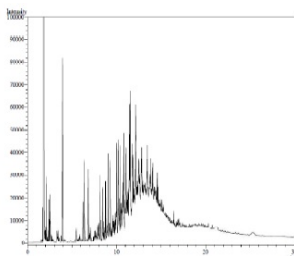
## Elaborador(es) do Boletim

Nome	Empresa
ALESSANDRA AGUIAR MACHADO	SAYBOLT
ALINE GARCIA DUBOIS BRANCO	PETROBRAS
ROSANE GOMES CAETANO EMERICK	SAYBOLT
ROSY RAMOS TEIXEIRA	PETROBRAS
LUIZ EDUARDO MIRA LACERDA	FALCAO BAUER

## Responsável(eis) Técnico(s)

Nome	Empresa	CRQ
SILVIANE DUTRA LOQUES ROCHA	PETROBRAS	04200138 - 3ª região

Gráficos/Figuras relacionados à amostra 12859246 (\*)



---

FINAL DE BOLETIM