

Dados da Amostra

SOT: **0000485041** Certificado Amostra: **2915508**

Amostra: **12294272** Data da Amostragem: **02/02/2016 07:00:00**

Amostrador: **ELIAS LEVI DE MATOS** Data da Emissão: **12/07/2016 15:07:04**

Autorizador: **ALINE GARCIA DUBOIS BRANCO** CRQ: **3419725**

Recebimento no LF: **03/02/2016 08:30:00** Gerência Solicitante: **UO-BC/ATP-N/OP-CH1/GEPLAT-1**

Origem da Amostra: **PCH-1** Topo: - Base: -

Ponto de Amostragem: **Saída do V-222** BSW(%v/v): -

Natureza: **Água Produzida** Origem da Sot: **PCH-1**

Objetivo: **Água Produzida - Atender a Resolução CONAMA 393/07 Artigo 10.**

Comentário da Amostra: -

Resultados

Componente	Procedimento	Resultado	Unidade	LD	LQ	Incerteza Expandida	TEx
SALINIDADE (mg de NaCl/L)	PE-5ED-00055	68.799	mg/l	-	-	-	1
CARBONO ORGÂNICO TOTAL - COT	SMEWW 5310 B e C	999	mg/l	0,5	2,5	-	2
HTP	EPA 3510 C / EPA 8015 D	Ver imagem em anexo	-	-	-	-	2
MERCÚRIO TOTAL	SMEWW 3112 B -22ed (2012)	ND	mg/l	0,0001	0,0002	-	2
NITROGÊNIO AMONIAICAL	SMEWW 4500-NH3 C	62,2	mg/l	0,6	2	-	2
BENZENO	EPA 5021 A/ EPA 8260 C	284,71	ug/l	-	-	-	2
TOLUENO	EPA 5021 A/ EPA 8260 C	450,53	ug/l	-	-	-	2
ETILBENZENO	EPA 5021 A/ EPA 8260 C	25,61	ug/l	-	-	-	2
m,p-XILENO	EPA 5021 A/ EPA 8260 C	60,85	ug/l	-	-	-	2
o-XILENO	EPA 5021 A/ EPA 8260 C	59,25	ug/l	-	-	-	2
XILENO TOTAL (o,m,p)	EPA 5021 A/ EPA 8260 C	120,10	ug/l	-	-	-	2
BTEX TOTAIS	EPA 5021 A/ EPA 8260 C	880,95	ug/l	-	-	-	2
RÁDIO - 226	SMEWW 7501 D	0,056	Bq/l	0,017	0,05	-	2
RÁDIO - 228	SMEWW 7501 D	0,17	Bq/l	0,03	0,1	-	2
TEOR DE ÓLEO E GRAXA	SM-5520F	7	mg/l	-	-	-	3
TOXICIDADE CRÔNICA - CENO	ABNT NBR 15350	0,39	%	-	-	-	2
TOXICIDADE CRÔNICA - CEO	ABNT NBR 15350	0,78	%	-	-	-	2
FENÓIS	EPA 3510 C/ EPA 8270 D	1.548,70	ug/l	0,2	0,8	-	2
TEMPERATURA	SMEWW 2550-B	51,0	oC	-	-	-	4
pH	ASTM D-1293	7,00	-	-	-	-	4
DENSIDADE A 20/4 °C	PE-5ED-00115	1,0486	-	-	-	-	1

SLCE

ACENAFTALENO	EPA 3510 C/ EPA 8270 D	ND	ug/l	0,002	0,007	-	2
ACENAFTENO	EPA 3510 C/ EPA 8270 D	0,48	ug/l	0,002	0,008	-	2
ANTRACENO	EPA 3510 C/ EPA 8270 D	ND	ug/l	0,002	0,008	-	2
BENZO(A)ANTRACENO	EPA 3510 C/ EPA 8270 D	ND	ug/l	0,004	0,012	-	2
BENZO(B)FLUORANTENO	EPA 3510 C/ EPA 8270 D	ND	ug/l	0,003	0,011	-	2
BENZO(GHI)PERILENO	EPA 3510 C/ EPA 8270 D	ND	ug/l	0,002	0,008	-	2
BENZO(K)FLUORANTENO	EPA 3510 C/ EPA 8270 D	ND	ug/l	0,003	0,009	-	2
BENZO(A)PIRENO	EPA 3510 C/ EPA 8270 D	ND	ug/l	0,004	0,012	-	2
CRISENO	EPA 3510 C/ EPA 8270 D	ND	ug/l	0,005	0,017	-	2
DIBENZO(A,H)ANTRACENO	EPA 3510 C/ EPA 8270 D	ND	ug/l	0,002	0,006	-	2
FENANTRENO	EPA 3510 C/ EPA 8270 D	2,64	ug/l	0,002	0,006	-	2
FLUORANTENO	EPA 3510 C/ EPA 8270 D	ND	ug/l	0,003	0,009	-	2
FLUORENO	EPA 3510 C/ EPA 8270 D	1,04	ug/l	0,001	0,004	-	2
HPA'S	EPA 3510 C/ EPA 8270 D	45,32	ug/l	0,01	0,02	-	2
INDENO(1,2,3-CD)PIRENO	EPA 3510 C/ EPA 8270 D	ND	ug/l	0,004	0,014	-	2
NAFTALENO	EPA 3510 C/ EPA 8270 D	29,20	ug/l	0,002	0,008	-	2
PIRENO	EPA 3510 C/ EPA 8270 D	ND	ug/l	0,002	0,008	-	2
ARSÊNIO TOTAL	SMEWW 3120 B - 22ed (2012)	ND	mg/l	0,004	0,4	-	2
BÁRIO TOTAL	SMEWW 3120 B - 22ed (2012)	2,40	mg/l	0,001	0,4	-	2
CÁDMIO TOTAL	SMEWW 3120 B - 22ed (2012)	ND	mg/l	0,0003	0,04	-	2
CHUMBO TOTAL	SMEWW 3120 B - 22ed (2012)	ND	mg/l	0,003	0,4	-	2
COBRE TOTAL	SMEWW 3120 B - 22ed (2012)	ND	mg/l	0,001	0,2	-	2
CROMO TOTAL	SMEWW 3120 B - 22ed (2012)	ND	mg/l	0,003	0,4	-	2
FERRO TOTAL	SMEWW 3120 B - 22ed (2012)	11,54	mg/l	0,01	2	-	2
MANGANÊS TOTAL	SMEWW 3120 B - 22ed (2012)	<2,5	mg/l	0,002	2	-	2
NÍQUEL TOTAL	SMEWW 3120 B - 22ed (2012)	ND	mg/l	0,001	0,4	-	2
VANÁDIO TOTAL	SMEWW 3120 B - 22ed (2012)	ND	mg/l	0,002	0,4	-	2
ZINCO TOTAL	SMEWW 3120 B - 22ed (2012)	ND	mg/l	0,01	2	-	2
ID LAUDO ANALÍTICO	-	BQ 143340/16 Rev 01,	-	-	-	-	2

LD: Limite de Detecção
LQ: Limite de Quantificação

Técnico(s) Executante(s)

Tex	Nome	Empresa	CRQ
1	ROSY RAMOS TEIXEIRA	PETROBRAS	03425469 - 3ª Região
2	Bioensaios Análises e Consultoria Ambiental LTDA	-	3.172 5ª Região - Jurídico

SLCE

3	FERNANDO COUTO CORDEIRO	SAYBOLT	03428891-3ª região
4	ELIAS LEVI DE MATOS	SAYBOLT	02413972 - 2º Região

Os resultados reportados neste documento referem-se às amostras analisadas. Este BRA somente pode ser reproduzido na sua totalidade e com a aprovação por escrito do laboratório e do cliente.

Elaborador(es) do Boletim

Nome	Empresa
ROSY RAMOS TEIXEIRA	PETROBRAS
ALINE GARCIA DUBOIS BRANCO	PETROBRAS
DANIELE OLIVEIRA DA SILVA	SAYBOLT

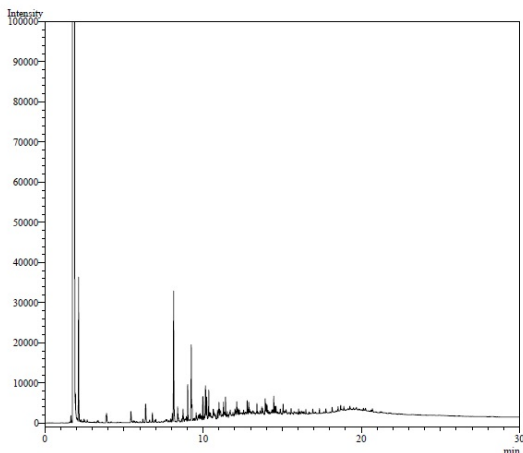
Responsável(eis) Técnico(s)

Nome	Empresa	CRQ
SILVIANE DUTRA LOQUES ROCHA	PETROBRAS	04200138 - 3ª região

Gráficos/Figuras relacionados à amostra 12294272 (*)

Analyst: Date & Time : 12/2/2016 17:31:20
User Name : Admin
Vial# : 40
Sample Name : 143340 10%
Sample ID : n-alcenos
Sample Type : Unknown
Injection Volume : 1.00

Sample Information



FINAL DE BOLETIM