

Dados da Amostra

SOT: 0000445231 Certificado Amostra: 2957610 **que cancela e substitui 2957557**

Amostra: 12294191 Data da Amostragem: 19/02/2016 07:00:00

Amostrador: DENISE CUSTODIO DA SILVA BATISTA Data da Emissão: 27/07/2016 10:36:24

Autorizador: ALINE GARCIA DUBOIS BRANCO CRQ: 3419725

Recebimento no LF: 19/02/2016 17:09:06 Gerência Solicitante: UO-BC/APMF/OP-P32-P47/GEPLAT-32

Origem da Amostra: P-32 Topo: - Base: -

Ponto de Amostragem: Mangote Bombordo BSW(%v/v): -

Natureza: Agua Produzida Origem da Sot: P-32

Objetivo: Água Produzida - Atender a Resolução CONAMA 393/07 Artigo 10.

Comentário da Amostra: -

Resultados

Componente	Procedimento	Resultado	Unidade	LD	LQ	Incerteza Expandida	TEx
SALINIDADE (mg de NaCl/L)	PE-5ED-00055	36.710	mg/l	-	-	-	1
CARBONO ORGÂNICO TOTAL - COT	SMEWW 5310 B e C	339	mg/l	0,5	2,5	-	2
HTP	EPA 3510 C / EPA 8015 D	Ver imagem em anexo	-	-	-	-	2
MERCÚRIO TOTAL	SMEWW 3112 B -22ed (2012)	<0,0002	mg/l	0,0001	0,0002	-	2
NITROGÊNIO AMONIAICAL	SMEWW 4500-NH3 C	3,5	mg/l	0,6	2	-	2
BENZENO	EPA 5021 A/ EPA 8260 C	227,80	ug/l	-	-	-	2
TOLUENO	EPA 5021 A/ EPA 8260 C	358,10	ug/l	-	-	-	2
ETILBENZENO	EPA 5021 A/ EPA 8260 C	101,10	ug/l	-	-	-	2
m,p-XILENO	EPA 5021 A/ EPA 8260 C	164,30	ug/l	-	-	-	2
o-XILENO	EPA 5021 A/ EPA 8260 C	174,70	ug/l	-	-	-	2
XILENO TOTAL (o,m,p)	EPA 5021 A/ EPA 8260 C	339,00	ug/l	-	-	-	2
BTEX TOTAIS	EPA 5021 A/ EPA 8260 C	1.026,00	ug/l	-	-	-	2
RÁDIO - 226	SMEWW 7501 D	0,08	Bq/l	0,017	0,05	-	2
RÁDIO - 228	SMEWW 7501 D	0,1	Bq/l	0,03	0,1	-	2
TEOR DE ÓLEO E GRAXA	SM-5520F	<5	mg/l	-	-	-	3
TOXICIDADE CRÔNICA - CENO	ABNT NBR 15350	0,78	%	-	-	-	2
TOXICIDADE CRÔNICA - CEO	ABNT NBR 15350	1,56	%	-	-	-	2
FENÓIS	EPA 3510 C/ EPA 8270 D	31,70	ug/l	0,2	0,8	-	2
TEMPERATURA	SMEWW 2550-B	29,9	oC	-	-	-	4
pH	ASTM D-1293	7,00	-	-	-	-	4
DENSIDADE A 20/4 °C	PE-5ED-00115	1,0266	-	-	-	-	1

SLCE

ACENAFTALENO	EPA 3510 C/ EPA 8270 D	ND	ug/l	0,002	0,007	-	2
ACENAFTENO	EPA 3510 C/ EPA 8270 D	ND	ug/l	0,002	0,008	-	2
ANTRACENO	EPA 3510 C/ EPA 8270 D	ND	ug/l	0,002	0,008	-	2
BENZO(A)ANTRACENO	EPA 3510 C/ EPA 8270 D	0,19	ug/l	0,004	0,012	-	2
BENZO(B)FLUORANTENO	EPA 3510 C/ EPA 8270 D	ND	ug/l	0,003	0,011	-	2
BENZO(GHI)PERILENO	EPA 3510 C/ EPA 8270 D	ND	ug/l	0,002	0,008	-	2
BENZO(K)FLUORANTENO	EPA 3510 C/ EPA 8270 D	ND	ug/l	0,003	0,009	-	2
BENZO(A)PIRENO	EPA 3510 C/ EPA 8270 D	ND	ug/l	0,004	0,012	-	2
CRISENO	EPA 3510 C/ EPA 8270 D	0,38	ug/l	0,005	0,017	-	2
DIBENZO(A,H)ANTRACENO	EPA 3510 C/ EPA 8270 D	ND	ug/l	0,002	0,006	-	2
FENANTRENO	EPA 3510 C/ EPA 8270 D	2,93	ug/l	0,002	0,006	-	2
FLUORANTENO	EPA 3510 C/ EPA 8270 D	ND	ug/l	0,003	0,009	-	2
FLUORENO	EPA 3510 C/ EPA 8270 D	0,74	ug/l	0,001	0,004	-	2
HPA'S	EPA 3510 C/ EPA 8270 D	19,53	ug/l	0,01	0,02	-	2
INDENO(1,2,3-CD)PIRENO	EPA 3510 C/ EPA 8270 D	ND	ug/l	0,004	0,014	-	2
NAFTALENO	EPA 3510 C/ EPA 8270 D	11,11	ug/l	0,002	0,008	-	2
PIRENO	EPA 3510 C/ EPA 8270 D	ND	ug/l	0,002	0,008	-	2
ARSÊNIO TOTAL	SMEWW 3120 B - 22ed (2012)	<0,400	mg/l	0,004	0,4	-	2
BÁRIO TOTAL	SMEWW 3120 B - 22ed (2012)	<0,400	mg/l	0,001	0,4	-	2
CÁDMIO TOTAL	SMEWW 3120 B - 22ed (2012)	<0,040	mg/l	0,0003	0,04	-	2
CHUMBO TOTAL	SMEWW 3120 B - 22ed (2012)	ND	mg/l	0,003	0,4	-	2
COBRE TOTAL	SMEWW 3120 B - 22ed (2012)	ND	mg/l	0,001	0,2	-	2
CROMO TOTAL	SMEWW 3120 B - 22ed (2012)	ND	mg/l	0,003	0,4	-	2
FERRO TOTAL	SMEWW 3120 B - 22ed (2012)	ND	mg/l	0,01	2	-	2
MANGANÊS TOTAL	SMEWW 3120 B - 22ed (2012)	ND	mg/l	0,002	2	-	2
NÍQUEL TOTAL	SMEWW 3120 B - 22ed (2012)	ND	mg/l	0,001	0,4	-	2
VANÁDIO TOTAL	SMEWW 3120 B - 22ed (2012)	ND	mg/l	0,002	0,4	-	2
ZINCO TOTAL	SMEWW 3120 B - 22ed (2012)	ND	mg/l	0,01	2	-	2
ID LAUDO ANALÍTICO	-	BQ 143923/16,	-	-	-	-	2

LD: Limite de Detecção

LQ: Limite de Quantificação

Técnico(s) Executante(s)

Tex	Nome	Empresa	CRQ
1	ROSY RAMOS TEIXEIRA	PETROBRAS	03425469 - 3ª Região
2	Bioensaios Análises e Consultoria Ambiental LTDA	-	3.172 5ª Região - Jurídico
3	FERNANDO COUTO CORDEIRO	SAYBOLT	03428891-3ª região

SLCE

4	DENISE CUSTODIO DA SILVA BATISTA	FALCAO BAUER	03413050 - 3º Região
---	----------------------------------	--------------	----------------------

Os resultados reportados neste documento referem-se às amostras analisadas. Este BRA somente pode ser reproduzido na sua totalidade e com a aprovação por escrito do laboratório e do cliente.

Elaborador(es) do Boletim

Nome	Empresa
ROSY RAMOS TEIXEIRA	PETROBRAS
ALINE GARCIA DUBOIS BRANCO	PETROBRAS
ROSANE GOMES CAETANO EMERICK	SAYBOLT

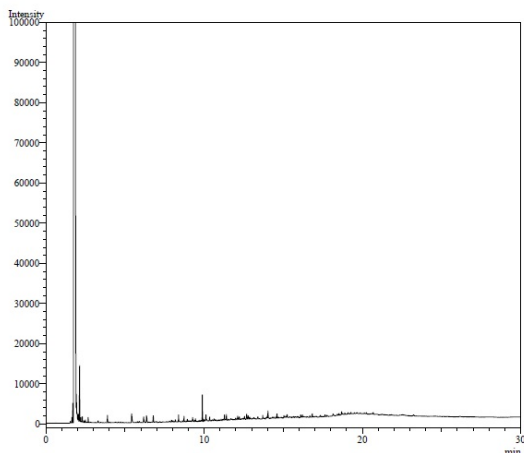
Responsável(eis) Técnico(s)

Nome	Empresa	CRQ
SILVIANE DUTRA LOQUES ROCHA	PETROBRAS	04200138 - 3ª região

Gráficos/Figuras relacionados à amostra 12294191 (*)

Analyze Date & Time : 4/9/2016 01:45:37
 User Name : Admin
 Vial# : 14
 Sample Name : 143923 dil 10x
 Sample ID : n-alcator
 Sample Type : Unknown
 Injection Volume : 1.00

Sample Information



FINAL DE BOLETIM