

Dados da Amostra

SOT: **0000437585** Certificado Amostra: **3556333** **que cancela e substitui 3556287**

Amostra: **12294609** Data da Amostragem: **26/01/2016 05:00:00**

Amostrador: **ERICTON GOES DA CRUZ** Data da Emissão: **02/03/2017 15:01:27**

Autorizador: **REGINA GOMES CAETANO** CRQ: **03414015 - 3ª Região**

Recebimento no LF: **26/01/2016 17:15:00** Gerência Solicitante: **UO-BC/ATP-MRL/OP-P26/GEPLAT**

Origem da Amostra: **P-26** Topo: **-** Base: **-**

Ponto de Amostragem: **Saída do Skimmer** BSW(%v/v): **-**

Natureza: **Água Produzida** Origem da Sot: **P-26**

Objetivo: **Água Produzida - Atender a Resolução CONAMA 393/07 Artigo 10.**

Comentário da Amostra: **-**

Resultados

Componente	Procedimento	Resultado	Unidade	LD	LQ	Incerteza Expandida	TEx
CARBONO ORGÂNICO TOTAL - COT	SMEWW 5310 B e C	392	mg/l	0,5	2,5	-	1
HTP	EPA 3510 C / EPA 8015 D	Ver imagem em anexo	-	-	-	-	1
MERCÚRIO TOTAL	SMEWW 3112 B -22ed (2012)	<0,0002	mg/l	0,0001	0,0002	-	1
NITROGÊNIO AMONICAL	SMEWW 4500-NH3 C	35,4	mg/l	0,6	2	-	1
RÁDIO - 226	SMEWW 7501 D	0,80	Bq/l	0,017	0,05	-	1
RÁDIO - 228	SMEWW 7501 D	0,69	Bq/l	0,03	0,1	-	1
TEOR DE ÓLEO E GRAXA	SM-5520F	12	mg/l	-	-	-	2
TOXICIDADE CRÔNICA - CENO	ABNT NBR 15350	1,56	%	-	-	-	1
TOXICIDADE CRÔNICA - CEO	ABNT NBR 15350	3,13	%	-	-	-	1
FENÓIS	EPA 3510 C/ EPA 8270 D	308,86	ug/l	0,2	0,8	-	1
pH	ASTM D-1293	6,00	-	-	-	-	3
TEMPERATURA	SMEWW 2550-B	69,5	oC	-	-	-	3
SALINIDADE	PE-5ED-00055	37.298	mg/l	-	-	-	4
BENZENO	EPA 5021 A/ EPA 8260 C	309,20	ug/l	1	3	-	1
TOLUENO	EPA 5021 A/ EPA 8260 C	635,57	ug/l	0,3	1	-	1
ETILBENZENO	EPA 5021 A/ EPA 8260 C	73,57	ug/l	2	7	-	1
m,p-XILENO	EPA 5021 A/ EPA 8260 C	100,35	ug/l	1	4	-	1
o-XILENO	EPA 5021 A/ EPA 8260 C	115,65	ug/l	2	6	-	1
XILENO TOTAL (o,m,p)	EPA 5021 A/ EPA 8260 C	216,00	ug/l	2	6	-	1
BTEX	EPA 5021 A/ EPA 8260 C	1.234,34	ug/l	2	7	-	1
DENSIDADE A 20/4 °C	PE-5ED-00115	1,0274	-	-	-	-	4

SLCE

ACENAFTALENO	EPA 3510 C/ EPA 8270 D	0,40	ug/l	0,002	0,007	-	1
ACENAFTENO	EPA 3510 C/ EPA 8270 D	ND	ug/l	0,002	0,008	-	1
ANTRACENO	EPA 3510 C/ EPA 8270 D	ND	ug/l	0,002	0,008	-	1
BENZO(A)ANTRACENO	EPA 3510 C/ EPA 8270 D	<0,012	ug/l	0,004	0,012	-	1
BENZO(B)FLUORANTENO	EPA 3510 C/ EPA 8270 D	ND	ug/l	0,003	0,011	-	1
BENZO(GHI)PERILENO	EPA 3510 C/ EPA 8270 D	ND	ug/l	0,002	0,008	-	1
BENZO(K)FLUORANTENO	EPA 3510 C/ EPA 8270 D	ND	ug/l	0,003	0,009	-	1
BENZO(A)PIRENO	EPA 3510 C/ EPA 8270 D	ND	ug/l	0,004	0,012	-	1
CRISENO	EPA 3510 C/ EPA 8270 D	ND	ug/l	0,005	0,017	-	1
DIBENZO(A,H)ANTRACENO	EPA 3510 C/ EPA 8270 D	ND	ug/l	0,002	0,006	-	1
FENANTRENO	EPA 3510 C/ EPA 8270 D	3,56	ug/l	0,002	0,006	-	1
FLUORANTENO	EPA 3510 C/ EPA 8270 D	ND	ug/l	0,003	0,009	-	1
FLUORENO	EPA 3510 C/ EPA 8270 D	1,32	ug/l	0,001	0,004	-	1
HPA'S	EPA 3510 C/ EPA 8270 D	119,01	ug/l	0,01	0,02	-	1
INDENO(1,2,3-CD)PIRENO	EPA 3510 C/ EPA 8270 D	ND	ug/l	0,004	0,014	-	1
NAFTALENO	EPA 3510 C/ EPA 8270 D	82,78	ug/l	0,002	0,008	-	1
PIRENO	EPA 3510 C/ EPA 8270 D	ND	ug/l	0,002	0,008	-	1
ARSÊNIO TOTAL	SMEWW 3120 B - 22ed (2012)	ND	mg/l	0,004	0,4	-	1
BÁRIO TOTAL	SMEWW 3120 B - 22ed (2012)	0,74	mg/l	0,001	0,4	-	1
CÁDMIO TOTAL	SMEWW 3120 B - 22ed (2012)	<0,040	mg/l	0,0003	0,04	-	1
CHUMBO TOTAL	SMEWW 3120 B - 22ed (2012)	ND	mg/l	0,003	0,4	-	1
COBRE TOTAL	SMEWW 3120 B - 22ed (2012)	ND	mg/l	0,001	0,2	-	1
CROMO TOTAL	SMEWW 3120 B - 22ed (2012)	ND	mg/l	0,003	0,4	-	1
FERRO TOTAL	SMEWW 3120 B - 22ed (2012)	<2,000	mg/l	0,01	2	-	1
MANGANÊS TOTAL	SMEWW 3120 B - 22ed (2012)	3,35	mg/l	0,002	2	-	1
NÍQUEL TOTAL	SMEWW 3120 B - 22ed (2012)	ND	mg/l	0,001	0,4	-	1
VANÁDIO TOTAL	SMEWW 3120 B - 22ed (2012)	ND	mg/l	0,002	0,4	-	1
ZINCO TOTAL	SMEWW 3120 B - 22ed (2012)	ND	mg/l	0,01	2	-	1

LD: Limite de Detecção

LQ: Limite de Quantificação

Técnico(s) Executante(s)

Tex	Nome	Empresa	CRQ
1	Bioensaios Análises e Consultoria Ambiental LTDA	-	3.172 5ª Região - Jurídico
2	FERNANDO COUTO CORDEIRO	SAYBOLT	03428891-3ª região
3	JEFFERSON MEDEIROS CABRAL	FALCAO BAUER	03420837- 3ª Região
4	ROSY RAMOS TEIXEIRA	PETROBRAS	03425469 - 3ª Região

SLCE

Os resultados reportados neste documento referem-se às amostras analisadas. Este BRA somente pode ser reproduzido na sua totalidade e com a aprovação por escrito do laboratório e do cliente.

Elaborador(es) do Boletim

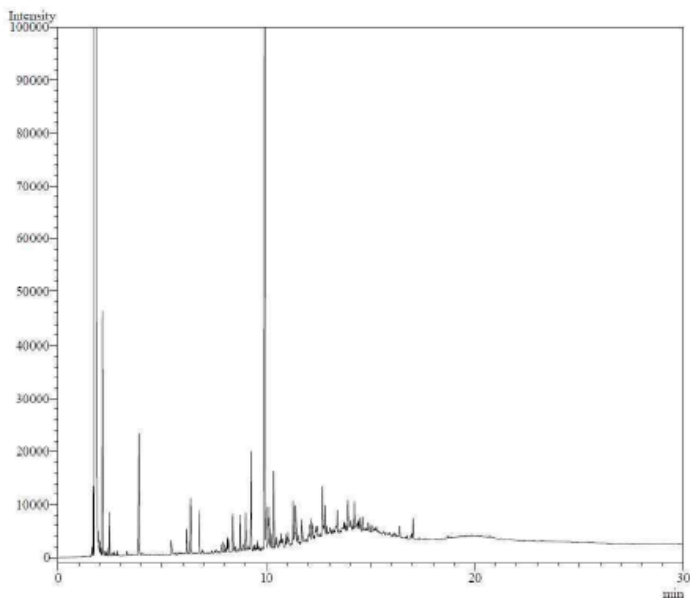
Nome	Empresa
ALINE GARCIA DUBOIS BRANCO	PETROBRAS
REGINA GOMES CAETANO	PETROBRAS
DANIELE OLIVEIRA DA SILVA	SAYBOLT
JEFFERSON MEDEIROS CABRAL	FALCAO BAUER
ROSY RAMOS TEIXEIRA	PETROBRAS

Responsável(eis) Técnico(s)

Nome	Empresa	CRQ
SILVIANE DUTRA LOQUES ROCHA	PETROBRAS	04200138 - 3ª região

Gráficos/Figuras relacionados à amostra 12294609 (*)

Sample Information
Analysis Date & Time : 12/2/2016 12:45:44
User Name : Admin
Vial# : 33
Sample Name : 143040 10x
Sample ID : n-alcenos
Sample Type : Unknown
Injection Volume : 1.00



FINAL DE BOLETIM