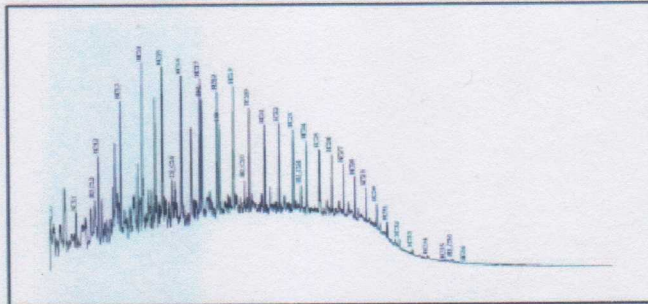


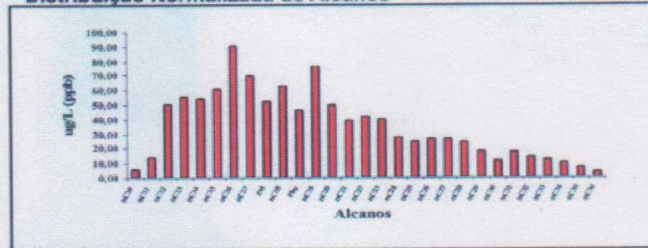
2. PERFIL CROMATOGRÁFICO
(Hidrocarbonetos Totais de Petróleo - HTP)

Compostos Alvo (ug/L, ppb)

n C10	5,01
n C11	13,63
n C12	50,16
n C13	55,03
n C14	53,82
n C15	60,45
n C16	90,43
n C17	69,20
Pri	51,65
n C18	62,34
Phy	45,65
n C19	75,78
n C20	49,51
n C21	39,07
n C22	41,55
n C23	39,76
n C24	27,62
n C25	24,14
n C26	25,73
n C27	25,74
n C28	23,91
n C29	17,41
n C30	11,07
n C31	16,99
n C32	13,78
n C33	11,99
n C34	9,78
n C35	6,66
n C36	3,27



Distribuição Normalizada de Alcanos



Limite Quantificação 1,00
Limite Detecção 0,10
TOTAL 1021,11

Recuperação (%)

SU n C16:	98
-----------	----

Quantidades (ug/L, ppb)

n-Alcanos:	923,82
HRP	2705,23
UCM	18378,00
HTP	21083,23

Definições

UCM - Unresolved Complex Mixture
HTP - Hidrocarbonetos Totais do Petróleo
HRP - Hidrocarbonetos Resolvidos do Petróleo
SU - Surrogate
IS - Padrão Interno
L.Q.: Limite de Quantificação

Observação

O perfil cromatográfico indica presença de compostos provenientes de derivado de petróleo.

Maria Cristina S. Maurat