



Relatório Semestral de Monitoramento da água produzida Descartada em Plataformas.

Em atendimento ao art. 12 da Resolução CONAMA 393, de 08 de agosto de 2007, e se refere à

PNA 2 FLOTADOR B

1. CARACTERIZAÇÃO QUALITATIVA DA ÁGUA PRODUZIDA DESCARTADA EM PLATAFORMA MARÍTIMA DE PETRÓLEO E GÁS NATURAL

Ano 2008

PARÂMETROS DE MONITORAMENTO - Art. 10 Res. CONAMA 393				
COMPOSTOS	Semestre 1		Semestre 2	
INORGÂNICOS				
Arsênio	<0,6	mg/L	*	mg/L
Bário	3,900	mg/L	*	mg/L
Cádmio	<0,001	mg/L	*	mg/L
Cromo	<0,007	mg/L	*	mg/L
Cobre	<0,006	mg/L	*	mg/L
Ferro	6,800	mg/L	*	mg/L
Manganês	0,800	mg/L	*	mg/L
Níquel	0,040	mg/L	*	mg/L
Chumbo	<0,001	mg/L	*	mg/L
Vanádio	<0,004	mg/L	*	mg/L
Zinco	0,052	mg/L	*	mg/L
Mercúrio	< 0,12	µg/L	*	µg/L
RADIOISÓTOPOS	Semestre 1		Semestre 2	
Rádio - 226	0,273	Bq/L	*	Bq/L
Rádio - 228	0,598	Bq/L	*	Bq/L
COMPOSTOS ORGÂNICOS	Semestre 1		Semestre 2	
HPA's	0,464	mg/L	*	mg/L
Benzeno	1,275	mg/L	*	mg/L
Tolueno	1,233	mg/L	*	mg/L
Etilbenzeno	0,092	mg/L	*	mg/L
Xilenos	1,020	mg/L	*	mg/L
BTEX	3,620	mg/L	*	mg/L
Fenóis	1,977	mg/L	*	mg/L
Óleos e Graxas	7	mg/L	*	mg/L
PARÂMETROS COMPLEMENTARES	Semestre 1		Semestre 2	
Carbono Orgânico Total - COT	21,5	mg/L	*	mg/L
pH	8,5		*	
Salinidade	67		*	
Temperatura	70	° C	*	° C
Nitrogênio Amoniacal Total	118,0	mg/L	*	mg/L
ENSAIOS DE TOXICIDADE CRÔNICA	Semestre 1		Semestre 2	
Organismo	Lytechinus variegatus		Lytechinus variegatus	
CENO	3,120	%	*	%
CEO	6,250	%	*	%

2. Hidrocarbonetos Totais de Petróleo - HTP Perfil cromatográfico

2.1 PRIMEIRO SEMESTRE DE 2008

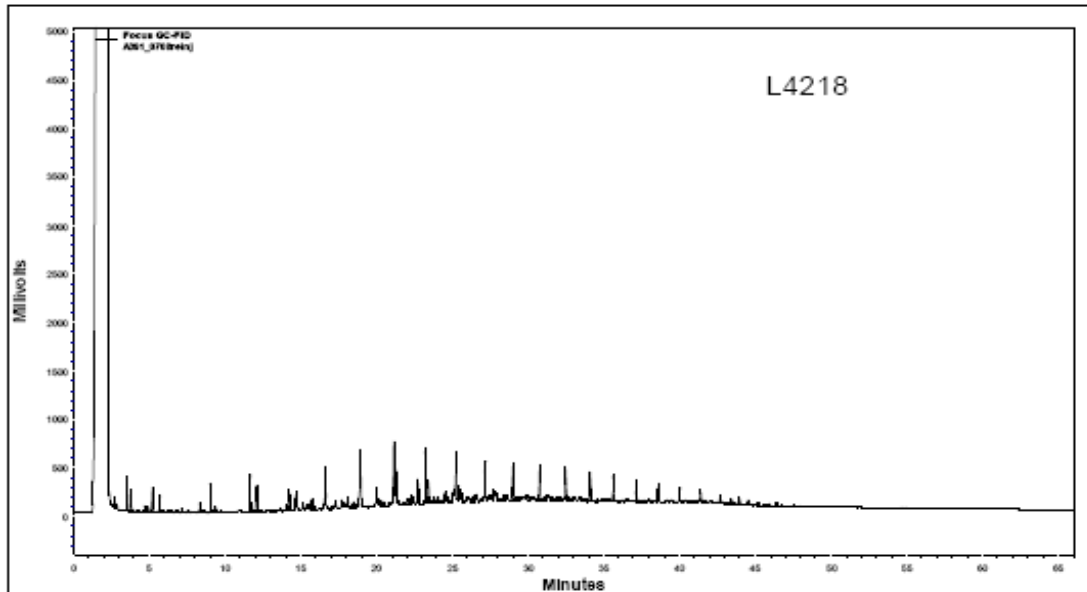


FIGURA 1: Cromatograma da análise de TPH da amostra de água produzida PNA 2 FLOTADOR B

2.2 SEGUNDO SEMESTRE DE 2008

* Amostra coletada no Caisson

FIGURA 2: Cromatograma da análise de TPH da amostra de água produzida PNA 2 FLOTADOR B

3. METODOLOGIAS EMPREGADAS PARA ATENDIMENTO AOS ARTIGOS 5º E 10

PARÂMETRO	METODOLOGIA
Óleos e Graxas	Gravimetria
Arsênio	ICP-MS - Espectrometria de Massa com Plasma Indutivamente Acoplado e Geração de Hidretos
Bário	ICP-OES - Espectrometria de Emissão Óptica com Plasma Indutivamente Acoplado
Cádmio	ICP-MS - Espectrometria de Massa com Plasma Indutivamente Acoplado
Cromo	ICP-OES - Espectrometria de Emissão Óptica com Plasma Indutivamente Acoplado
Cobre	ICP-OES - Espectrometria de Emissão Óptica com Plasma Indutivamente Acoplado
Ferro	ICP-OES - Espectrometria de Emissão Óptica com Plasma Indutivamente Acoplado
Manganês	ICP-OES - Espectrometria de Emissão Óptica com Plasma Indutivamente Acoplado
Níquel	ICP-MS - Espectrometria de Massa com Plasma Indutivamente Acoplado
Chumbo	ICP-MS - Espectrometria de Massa com Plasma Indutivamente Acoplado
Vanádio	ICP-OES - Espectrometria de Emissão Óptica com Plasma Indutivamente Acoplado
Zinco	ICP-OES - Espectrometria de Emissão Óptica com Plasma Indutivamente Acoplado
Merúrio	ETV-ICP-MS - Espectrometria de Massa com Plasma Indutivamente Acoplado e Vaporização Eletrotérmica e Espectrometria de Absorção Atômica com geração de Vapor Frio (CVAAS)
Rádio - 226	Gravimetria - Contagem alfa e beta
Rádio - 228	Gravimetria - Contagem alfa e beta
HPA	Extração líquido-líquido; Cromatografia gasosa acoplada a Espectrômetro de Massas
BTEX	Purge and Trap; Cromatografia gasosa com detector de fotoionização (PID)
Fenóis	Extração líquido-líquido; Cromatografia gasosa acoplada a Espectrômetro de Massas
HTP	Extração líquido-líquido; Cromatografia gasosa com detector de ionização de chama (FID)
Carbono Orgânico	Combustão à alta temperatura com Autoanalisador de Carbono
pH	Potenciometria
Salinidade	Potenciometria
Temperatura	Termometria
Nitrogênio Amoniacal Total	Espectrofotometria de Absorção Molecular