



Relatório Semestral de Monitoramento da água produzida Descartada em Plataformas.

Em atendimento ao art. 12 da Resolução CONAMA 393, de 08 de agosto de 2007, e se refere à

PGP 1 SA1201 A

1. CARACTERIZAÇÃO QUALITATIVA DA ÁGUA PRODUZIDA DESCARTADA EM PLATAFORMA MARÍTIMA DE PETRÓLEO E GÁS NATURAL

Ano 2008

PARÂMETROS DE MONITORAMENTO - Art. 10 Res. CONAMA 393				
COMPOSTOS	Semestre 1		Semestre 2	
INORGÂNICOS				
Arsênio	<0,6	mg/L	< 0,010	mg/L
Bário	2,400	mg/L	2,744	mg/L
Cádmio	<0,001	mg/L	< 0,005	mg/L
Cromo	<0,007	mg/L	< 0,006	mg/L
Cobre	<0,006	mg/L	< 0,003	mg/L
Ferro	7,600	mg/L	6,461	mg/L
Manganês	1,200	mg/L	0,713	mg/L
Níquel	0,050	mg/L	< 0,010	mg/L
Chumbo	0,002	mg/L	< 0,005	mg/L
Vanádio	<0,004	mg/L	< 0,003	mg/L
Zinco	0,086	mg/L	0,220	mg/L
Mercúrio	< 0,12	µg/L	0,200	µg/L
RADIOISÓTOPOS	Semestre 1		Semestre 2	
Rádio - 226	1,480	Bq/L	1,120	Bq/L
Rádio - 228	2,900	Bq/L	0,950	Bq/L
COMPOSTOS ORGÂNICOS	Semestre 1		Semestre 2	
HPA's	0,608	mg/L	0,498	mg/L
Benzeno	0,515	mg/L	1,588	mg/L
Tolueno	0,372	mg/L	1,410	mg/L
Etilbenzeno	0,029	mg/L	0,123	mg/L
Xilenos	0,288	mg/L	0,524	mg/L
BTEX	1,203	mg/L	3,645	mg/L
Fenóis	1,530	mg/L	0,728	mg/L
Óleos e Graxas	9	mg/L	22	mg/L
PARÂMETROS COMPLEMENTARES	Semestre 1		Semestre 2	
Carbono Orgânico Total - COT	41,1	mg/L	641,9	mg/L
pH	7,0		7,0	
Salinidade	103		69	
Temperatura	51	° C	64	° C
Nitrogênio Amoniacal Total	36,0	mg/L	80,0	mg/L
ENSAIOS DE TOXICIDADE CRÔNICA	Semestre 1		Semestre 2	
Organismo	Lytechinus variegatus		Lytechinus variegatus	
CENO	6,250	%	1,560	%
CEO	12,500	%	3,120	%

2. Hidrocarbonetos Totais de Petróleo - HTP
Perfil cromatográfico

2.1 PRIMEIRO SEMESTRE DE 2008

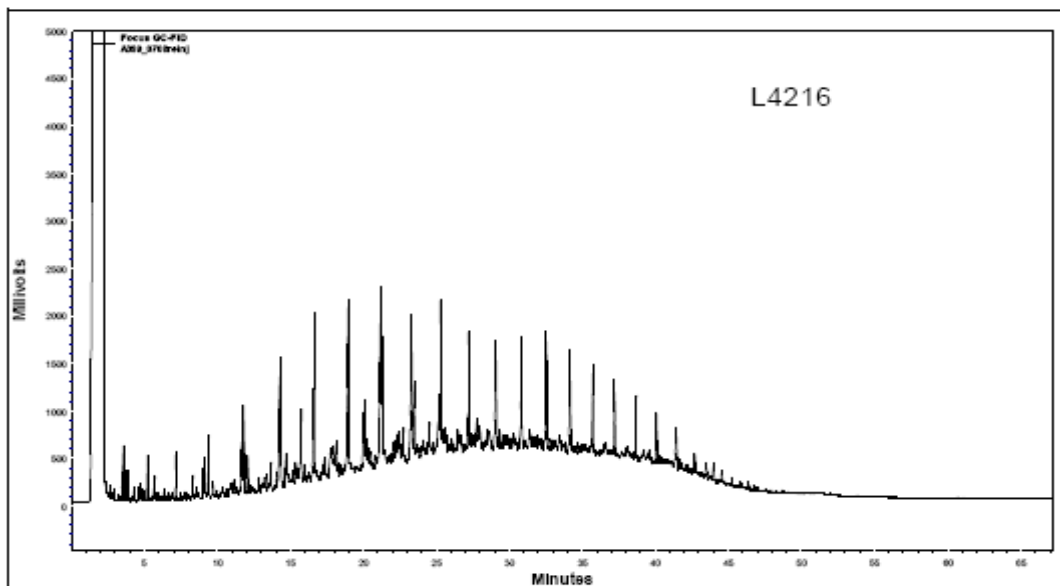


FIGURA 1: Cromatograma da análise de TPH da amostra de água produzida PGP 1 SA1201 A

2.2 SEGUNDO SEMESTRE DE 2008

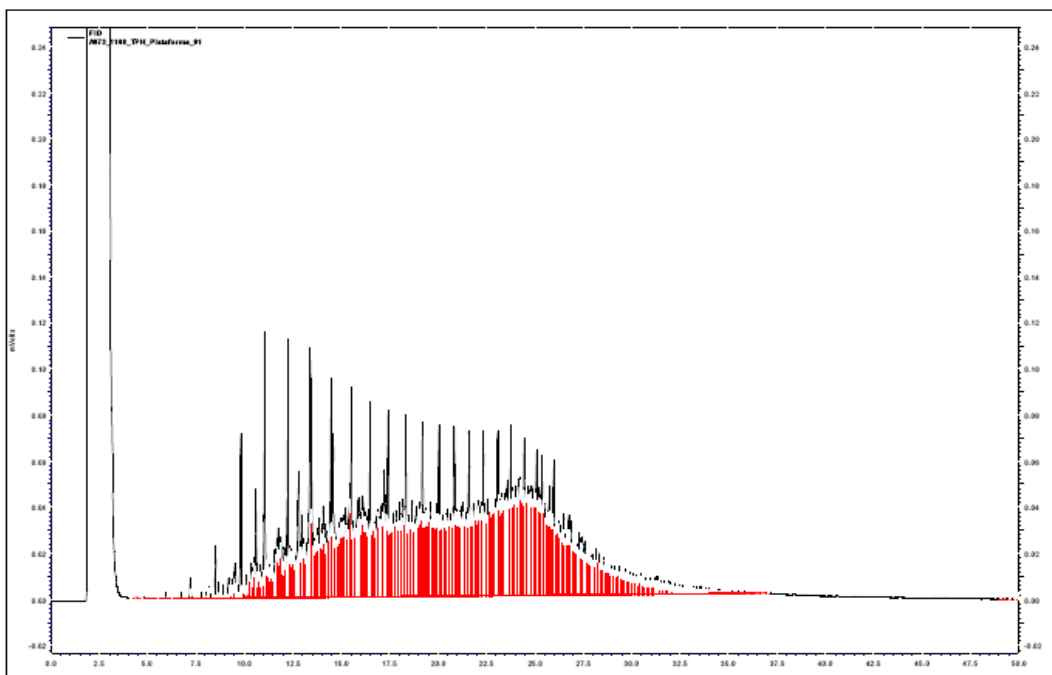


FIGURA 2: Cromatograma da análise de TPH da amostra de água produzida PGP 1 SA1201 A

3. METODOLOGIAS EMPREGADAS PARA ATENDIMENTO AOS ARTIGOS 5º E 10

PARÂMETRO	METODOLOGIA
Óleos e Graxas	Gravimetria
Arsênio	ICP-MS - Espectrometria de Massa com Plasma Indutivamente Acoplado e Geração de Hidretos
Bário	ICP-OES - Espectrometria de Emissão Óptica com Plasma Indutivamente Acoplado
Cádmio	ICP-MS - Espectrometria de Massa com Plasma Indutivamente Acoplado
Cromo	ICP-OES - Espectrometria de Emissão Óptica com Plasma Indutivamente Acoplado
Cobre	ICP-OES - Espectrometria de Emissão Óptica com Plasma Indutivamente Acoplado
Ferro	ICP-OES - Espectrometria de Emissão Óptica com Plasma Indutivamente Acoplado
Manganês	ICP-OES - Espectrometria de Emissão Óptica com Plasma Indutivamente Acoplado
Níquel	ICP-MS - Espectrometria de Massa com Plasma Indutivamente Acoplado
Chumbo	ICP-MS - Espectrometria de Massa com Plasma Indutivamente Acoplado
Vanádio	ICP-OES - Espectrometria de Emissão Óptica com Plasma Indutivamente Acoplado
Zinco	ICP-OES - Espectrometria de Emissão Óptica com Plasma Indutivamente Acoplado
Merúrio	ETV-ICP-MS - Espectrometria de Massa com Plasma Indutivamente Acoplado e Vaporização Eletrotérmica e Espectrometria de Absorção Atômica com geração de Vapor Frio (CVAAS)
Rádio - 226	Gravimetria - Contagem alfa e beta
Rádio - 228	Gravimetria - Contagem alfa e beta
HPA	Extração líquido-líquido; Cromatografia gasosa acoplada a Espectrômetro de Massas
BTEX	Purge and Trap; Cromatografia gasosa com detector de fotoionização (PID)
Fenóis	Extração líquido-líquido; Cromatografia gasosa acoplada a Espectrômetro de Massas
HTP	Extração líquido-líquido; Cromatografia gasosa com detector de ionização de chama (FID)
Carbono Orgânico	Combustão à alta temperatura com Autoanalisador de Carbono
pH	Potenciometria
Salinidade	Potenciometria
Temperatura	Termometria
Nitrogênio Amoniacal Total	Espectrofotometria de Absorção Molecular