



**Relatório Semestral de Monitoramento da água produzida Descartada em Plataformas.**

Em atendimento ao art. 12 da Resolução CONAMA 393, de 08 de agosto de 2007, e se refere à

**P 47 FLOTADOR B**

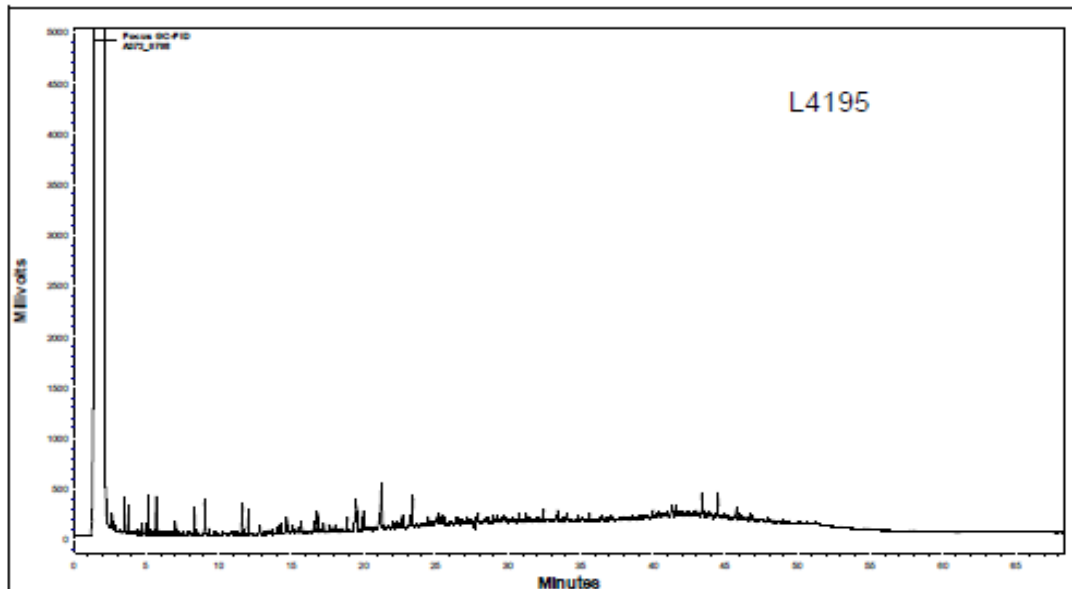
**1. CARACTERIZAÇÃO QUALITATIVA DA ÁGUA PRODUZIDA DESCARTADA EM PLATAFORMA MARÍTIMA DE PETRÓLEO E GÁS NATURAL**

Ano 2008

PARÂMETROS DE MONITORAMENTO - Art. 10 Res. CONAMA 393				
COMPOSTOS	Semestre 1		Semestre 2	
<b>INORGÂNICOS</b>				
Arsênio	0,800	mg/L	< 0,010	mg/L
Bário	1,100	mg/L	0,868	mg/L
Cádmio	<0,001	mg/L	< 0,005	mg/L
Cromo	<0,007	mg/L	< 0,006	mg/L
Cobre	<0,006	mg/L	< 0,003	mg/L
Ferro	1,900	mg/L	1,714	mg/L
Manganês	0,120	mg/L	0,074	mg/L
Níquel	0,020	mg/L	< 0,010	mg/L
Chumbo	0,001	mg/L	< 0,005	mg/L
Vanádio	<0,004	mg/L	< 0,003	mg/L
Zinco	0,140	mg/L	0,267	mg/L
Mercúrio	< 0,12	µg/L	< 0,1	µg/L
<b>RADIOISÓTOPOS</b>	<b>Semestre 1</b>		<b>Semestre 2</b>	
Rádio - 226	0,034	Bq/L	0,265	Bq/L
Rádio - 228	0,183	Bq/L	0,208	Bq/L
<b>COMPOSTOS ORGÂNICOS</b>	<b>Semestre 1</b>		<b>Semestre 2</b>	
HPA's	0,127	mg/L	0,099	mg/L
Benzeno	0,263	mg/L	0,307	mg/L
Tolueno	0,489	mg/L	0,737	mg/L
Etilbenzeno	0,058	mg/L	0,094	mg/L
Xilenos	0,372	mg/L	0,278	mg/L
BTEX	1,181	mg/L	1,417	mg/L
Fenóis	0,249	mg/L	0,071	mg/L
Óleos e Graxas	5	mg/L	12	mg/L
<b>PARÂMETROS COMPLEMENTARES</b>	<b>Semestre 1</b>		<b>Semestre 2</b>	
Carbono Orgânico Total - COT	94,0	mg/L	426,3	mg/L
pH	7,0		7,6	
Salinidade	46		43	
Temperatura	38	° C	40	° C
Nitrogênio Amoniacal Total	129,8	mg/L	72,0	mg/L
<b>ENSAIOS DE TOXICIDADE CRÔNICA</b>	<b>Semestre 1</b>		<b>Semestre 2</b>	
Organismo	Lytechinus variegatus		Lytechinus variegatus	
CENO	0,780	%	1,560	%
CEO	1,560	%	3,120	%

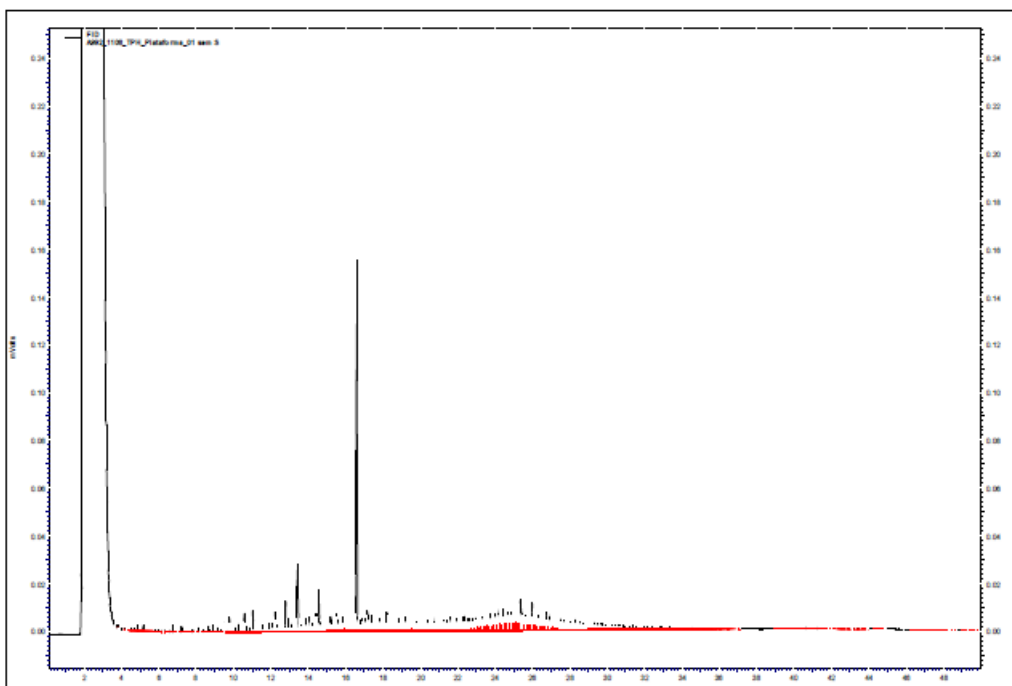
**2. Hidrocarbonetos Totais de Petróleo - HTP**  
**Perfil cromatográfico**

**2.1 PRIMEIRO SEMESTRE DE 2008**



**FIGURA 1:** Cromatograma da análise de TPH da amostra de água produzida P 47 FLOTADOR B

**2.2 SEGUNDO SEMESTRE DE 2008**



**FIGURA 2:** Cromatograma da análise de TPH da amostra de água produzida P 47 FLOTADOR B

### 3. METODOLOGIAS EMPREGADAS PARA ATENDIMENTO AOS ARTIGOS 5º E 10

PARÂMETRO	METODOLOGIA
Óleos e Graxas	Gravimetria
Arsênio	ICP-MS - Espectrometria de Massa com Plasma Indutivamente Acoplado e Geração de Hidretos
Bário	ICP-OES - Espectrometria de Emissão Óptica com Plasma Indutivamente Acoplado
Cádmio	ICP-MS - Espectrometria de Massa com Plasma Indutivamente Acoplado
Cromo	ICP-OES - Espectrometria de Emissão Óptica com Plasma Indutivamente Acoplado
Cobre	ICP-OES - Espectrometria de Emissão Óptica com Plasma Indutivamente Acoplado
Ferro	ICP-OES - Espectrometria de Emissão Óptica com Plasma Indutivamente Acoplado
Manganês	ICP-OES - Espectrometria de Emissão Óptica com Plasma Indutivamente Acoplado
Níquel	ICP-MS - Espectrometria de Massa com Plasma Indutivamente Acoplado
Chumbo	ICP-MS - Espectrometria de Massa com Plasma Indutivamente Acoplado
Vanádio	ICP-OES - Espectrometria de Emissão Óptica com Plasma Indutivamente Acoplado
Zinco	ICP-OES - Espectrometria de Emissão Óptica com Plasma Indutivamente Acoplado
Merúrio	ETV-ICP-MS - Espectrometria de Massa com Plasma Indutivamente Acoplado e Vaporização Eletrotérmica e Espectrometria de Absorção Atômica com geração de Vapor Frio (CVAAS)
Rádio - 226	Gravimetria - Contagem alfa e beta
Rádio - 228	Gravimetria - Contagem alfa e beta
HPA	Extração líquido-líquido; Cromatografia gasosa acoplada a Espectrômetro de Massas
BTEX	Purge and Trap; Cromatografia gasosa com detector de fotoionização (PID)
Fenóis	Extração líquido-líquido; Cromatografia gasosa acoplada a Espectrômetro de Massas
HTP	Extração líquido-líquido; Cromatografia gasosa com detector de ionização de chama (FID)
Carbono Orgânico	Combustão à alta temperatura com Autoanalisador de Carbono
pH	Potenciometria
Salinidade	Potenciometria
Temperatura	Termometria
Nitrogênio Amoniacal Total	Espectrofotometria de Absorção Molecular